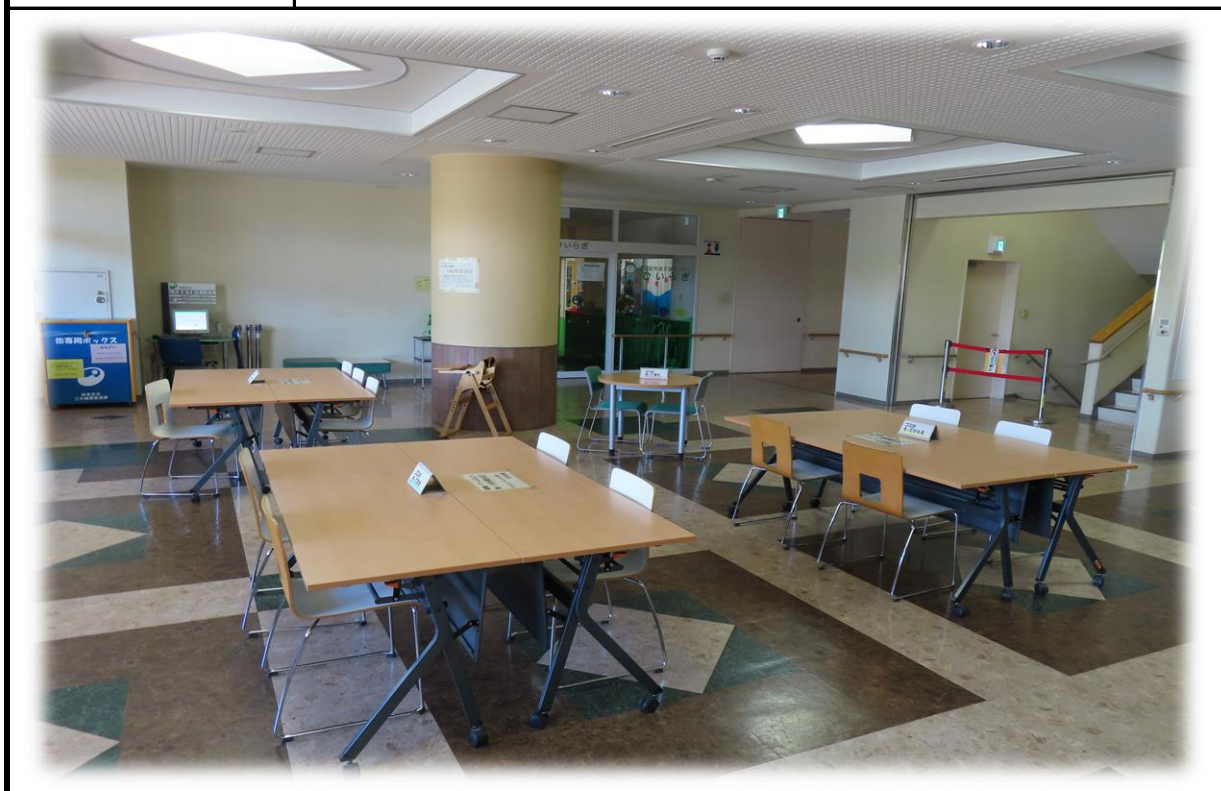


施設名	1. 住吉会館(ルピナス)①
住所	住吉町6-15-6
電話番号	042-425-6700
部屋名	1階 交流ホール【フリースペース】
利用時間	9:00~22:00 (小学生は17:30まで、中高生は概ね21:00まで)
休館日	祝日、年末年始
定員	12名程度(机4台、椅子14脚)
利用申込	なし
利用条件	なし
備考	住吉会館ルピナスは、世代間交流施設になっており、子ども達の居場所として、共有スペースで学習ができます。 また、大人(警備員)がそばにいて、安心して勉強ができる環境になっています。



施設名	1. 住吉会館(ルピナス)②
住所	住吉町6-15-6
電話番号	042-425-6700
部屋名	3階 交流ホール【フリースペース】
利用時間	9:00~17:00 (小中学生は16:30まで)
休館日	祝日、年末年始
定員	16名程度(机5台、椅子16脚)
利用申込	なし
利用条件	なし
備考	住吉会館ルピナスは、世代間交流施設になっており、子ども達の居場所として、共有スペースで学習ができます。 自動販売機が設置されています。



施設名	1. 男女平等推進センターパリティ(住吉会館内)
住所	住吉町6-15-6
電話番号	042-425-6700
部屋名	1階 オープンスペース【フリースペース】
利用時間	9:00~22:00 (小学生は17:30まで、中高生は概ね21:00まで)
休館日	祝日、年末年始
定員	15名程度(机6台、椅子15脚)
利用申込	なし
利用条件	なし
備考	手前は、友だちとお菓子を食べながら勉強することができる、ゆるやかな学習スペースとなっています。奥は、落ち着いて学習ができるスペースとなっています。

