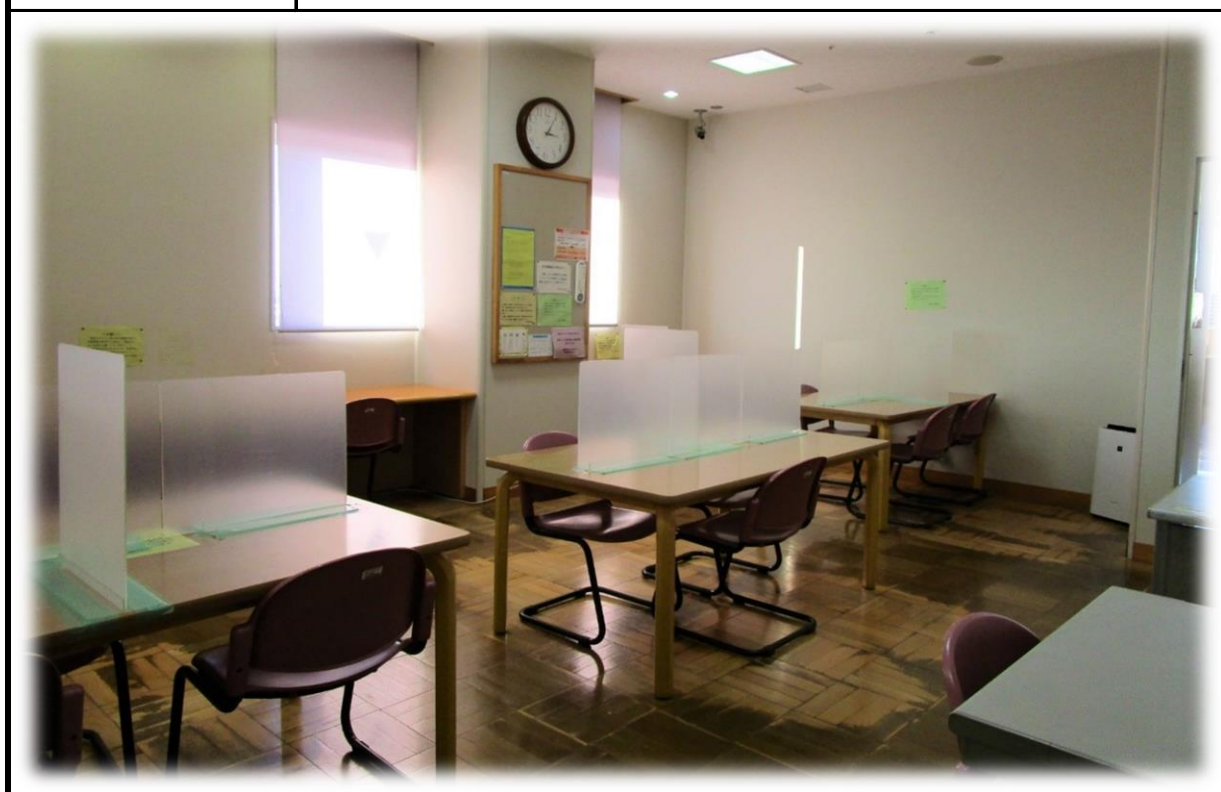


【図書館・公民館】

施設名	1. 保谷駅前図書館①
住所	東町3-14-30 ステア4階
電話番号	042-421-3060
部屋名	4階 レファレンスコーナー【フリースペース】
利用時間	平日 10:00~20:00 / 土・日・祝日 10:00~18:00
休館日	月曜日、第3金曜日、年末年始、特別整理日 (月曜日が祝日にあたる場合は火曜日が休館)
定員	6名程度(机1台、椅子6脚)
利用申込	なし
利用条件	原則として、図書館資料の使用による調査・研究
備考	



施設名	1. 保谷駅前図書館②
住所	東町3-14-30 ステア4階
電話番号	042-421-3060
部屋名	4階 学習室【学習専用スペース】
利用時間	平日 10:00～20:00 / 土・日・祝日 10:00～18:00
休館日	月曜日、第3金曜日、年末年始、特別整理日 (月曜日が祝日にあたる場合は火曜日が休館)
定員	19名程度、車いす優先席1名(机8台、椅子19脚)
利用申込	4階図書館カウンターにて申し込み(先着順)
利用条件	図書館登録者
備考	利用区分 ※③は中学生以上のみ 【平日】①10:10～13:20 / ②13:30～16:40 ③16:50～20:00 【休日】①10:10～12:40 / ②12:50～15:20 ③15:30～18:00



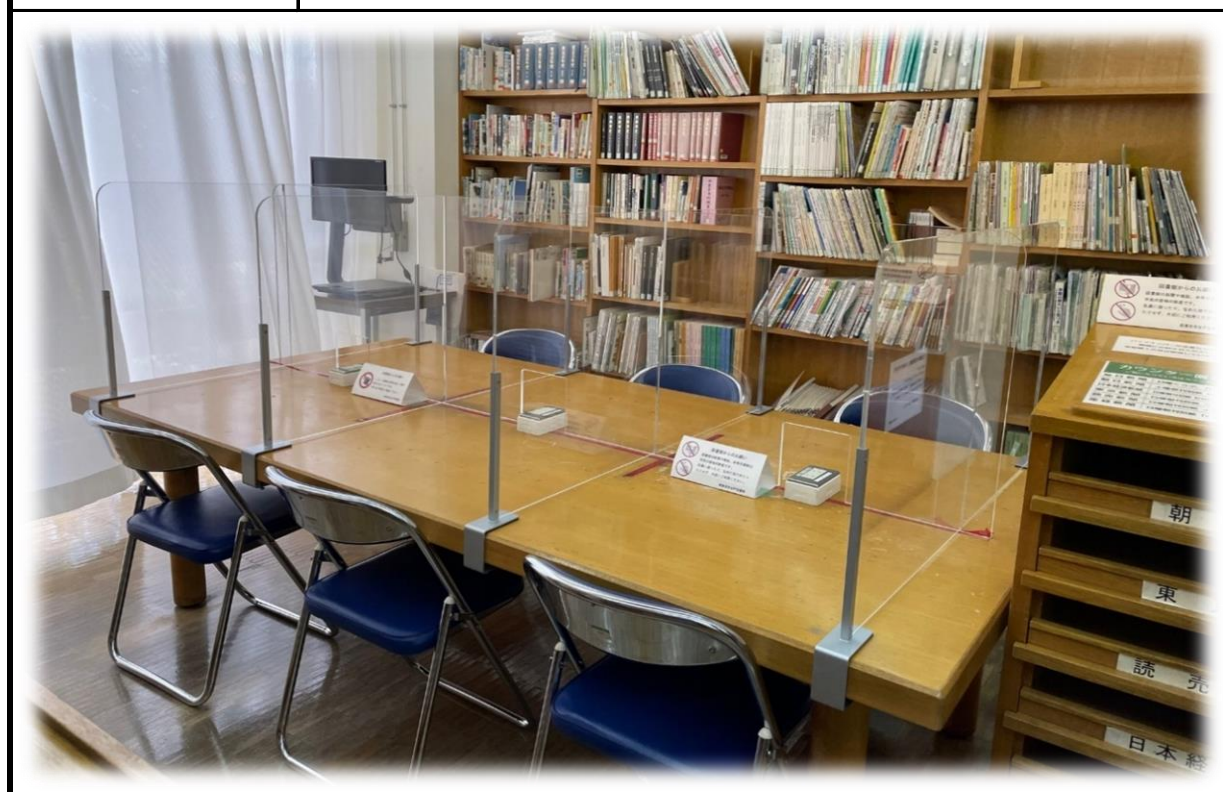
施設名	2. ひばりが丘図書館
住所	ひばりが丘1-2-1
電話番号	042-424-0264
部屋名	1階 レファレンスコーナー【フリースペース】
利用時間	平日 10:00~20:00 / 土・日・祝日 10:00~18:00
休館日	月曜日、第3金曜日、年末年始、特別整理日 (月曜日が祝日にあたる場合は火曜日が休館)
定員	12名程度(机2台、椅子12台)
利用申込	なし
利用条件	原則として、図書館資料の使用による調査・研究
備考	



施設名	2.ひばりが丘公民館
住所	ひばりが丘2-3-4
電話番号	042-424-3011
部屋名	1階 ロビー【フリースペース】
利用時間	9:00~22:00
休館日	第4月曜日、年末年始
定員	4名程度(机2台、椅子4脚)
利用申込	なし
利用条件	なし
備考	



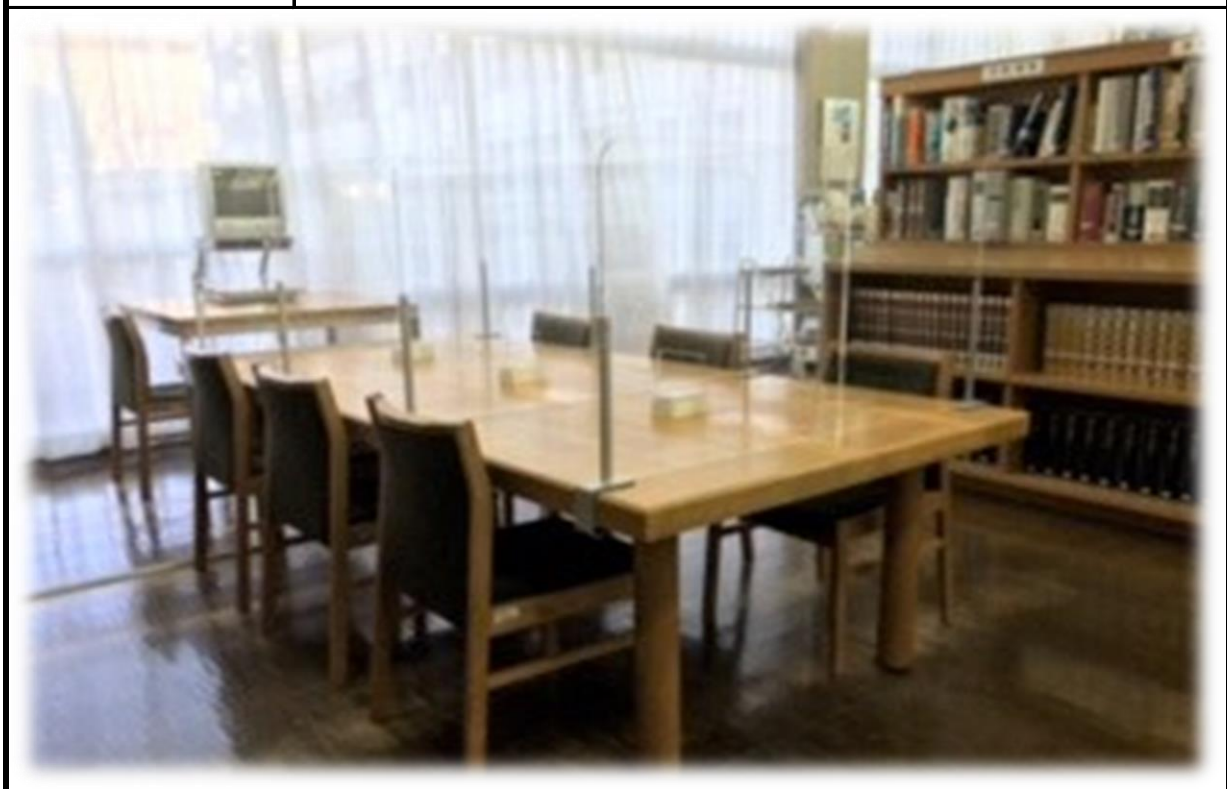
施設名	3. 谷戸図書館
住所	谷戸町1-17-2
電話番号	042-421-4545
部屋名	1階 レファレンスコーナー【フリースペース】
利用時間	10:00~18:00
休館日	月曜日、祝日(日曜日を除く)、年末年始、特別整理日 (日曜日または月曜日が祝日にあたる場合は火曜日も休館)
定員	6名程度(机1台、椅子6脚)
利用申込	なし
利用条件	原則として、図書館資料の使用による調査・研究
備考	



施設名	3. 谷戸公民館
住所	谷戸町1-17-2
電話番号	042-421-3855
部屋名	1階 ロビー【フリースペース】
利用時間	9:00~22:00
休館日	第4月曜日、年末年始
定員	18名程度(机8台、椅子18脚)
利用申込	なし
利用条件	なし
備考	

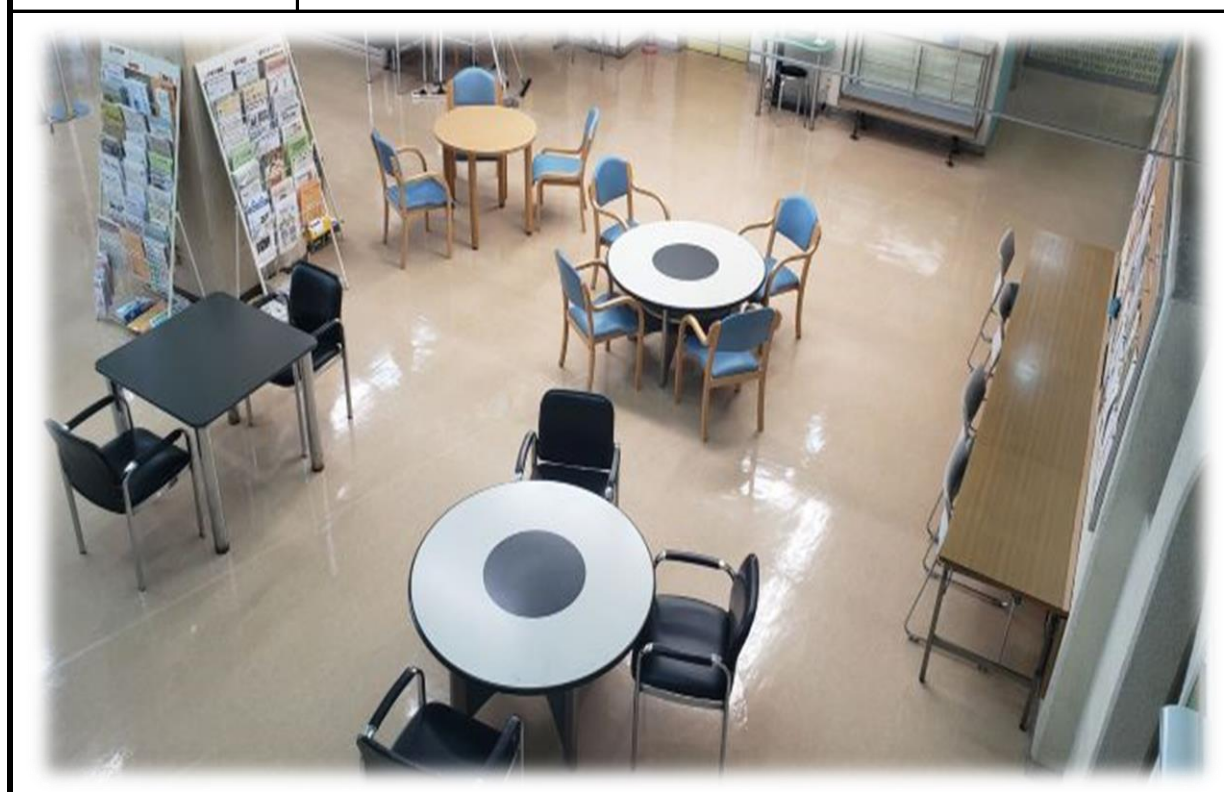


施設名	4. 芝久保図書館
住所	芝久保町5-4-48
電話番号	042-465-9825
部屋名	1階 レファレンスコーナー【フリースペース】
利用時間	10:00~18:00
休館日	月曜日、祝日(日曜日を除く)、年末年始、特別整理日 (日曜日または月曜日が祝日にあたる場合は火曜日も休館)
定員	6名程度(机1台、椅子6脚)
利用申込	なし
利用条件	原則として、図書館資料の使用による調査・研究
備考	





施設名	4. 芝久保公民館①
住所	芝久保町5-4-48
電話番号	042-461-9825
部屋名	1階 ロビー【フリースペース】
利用時間	9:00~22:00
休館日	第4月曜日、年末年始
定員	16名程度(机6台、椅子16脚)
利用申込	なし
利用条件	なし
備考	



施設名	4. 芝久保公民館②
住所	芝久保町5-4-48
電話番号	042-461-9825
部屋名	2階 第1学習室【夜間のみ学習専用スペース】
利用時間	18:30~21:45
休館日	第4月曜日、年末年始
定員	18名程度(机9台、椅子18脚)
利用申込	1階事務室にて申し込み
利用条件	事前利用登録者 小学生:保護者同伴、中学生:21時以降は保護者同伴
備考	



施設名	5. 柳沢図書館
住所	柳沢1-15-1
電話番号	042-464-8240
部屋名	1階 レファレンスコーナー【フリースペース】
利用時間	平日 10:00~20:00 / 土・日・祝日 10:00~18:00
休館日	月曜日、第3金曜日、年末年始、特別整理日 (月曜日が祝日にあたる場合は火曜日が休館)
定員	12名程度(机2台、椅子12脚)
利用申込	なし
利用条件	原則として、図書館資料の使用による調査・研究
備考	



施設名	5. 柳沢公民館
住所	柳沢1-15-1
電話番号	042-464-8211
部屋名	1階 喫茶コーナー【フリースペース】
利用時間	喫茶コーナーの営業時間外 (月~土 17:00~22:00 / 日 9:00~22:00)
休館日	第4月曜日、年末年始
定員	23名程度(机6台、椅子23脚)
利用申込	なし
利用条件	なし
備考	



施設名	6. 中央図書館
住所	南町5-6-11
電話番号	042-465-0823
部屋名	1階 レファレンスコーナー【フリースペース】
利用時間	平日 9:00~20:00 / 土・日・祝日 9:00~18:00
休館日	月曜日、第3金曜日、年末年始、特別整理日 (月曜日が祝日にあたる場合は火曜日が休館)
定員	20名程度(机2台、椅子20脚)
利用申込	なし
利用条件	原則として、図書館資料の使用による調査・研究
備考	



施設名	6. 田無公民館
住所	南町5-6-11
電話番号	042-461-1170
部屋名	1階 ロビー 【学習専用スペース】
利用時間	9:00~22:00
休館日	第4月曜日、年末年始
定員	14名程度(机14台、椅子14脚、内車椅子優先席1名)
利用申込	なし
利用条件	なし
備考	



## 【文化施設・市民交流施設】

施設名	1. 北町コミュニティセンター
住所	北町1-3-14
電話番号	042-425-2103
部屋名	1階 第一会議室【学習専用スペース】
利用時間	9:30~21:00
休館日	水曜日、年末年始(12月29日から翌年1月5日まで)
定員	8名程度(机8台、椅子8脚)
利用申込	事務室にて申し込み
利用条件	利用がない場合に開放
備考	学習室を使用していないときに限り、学習スペースとして利用可能です。来館前に電話でご確認ください。





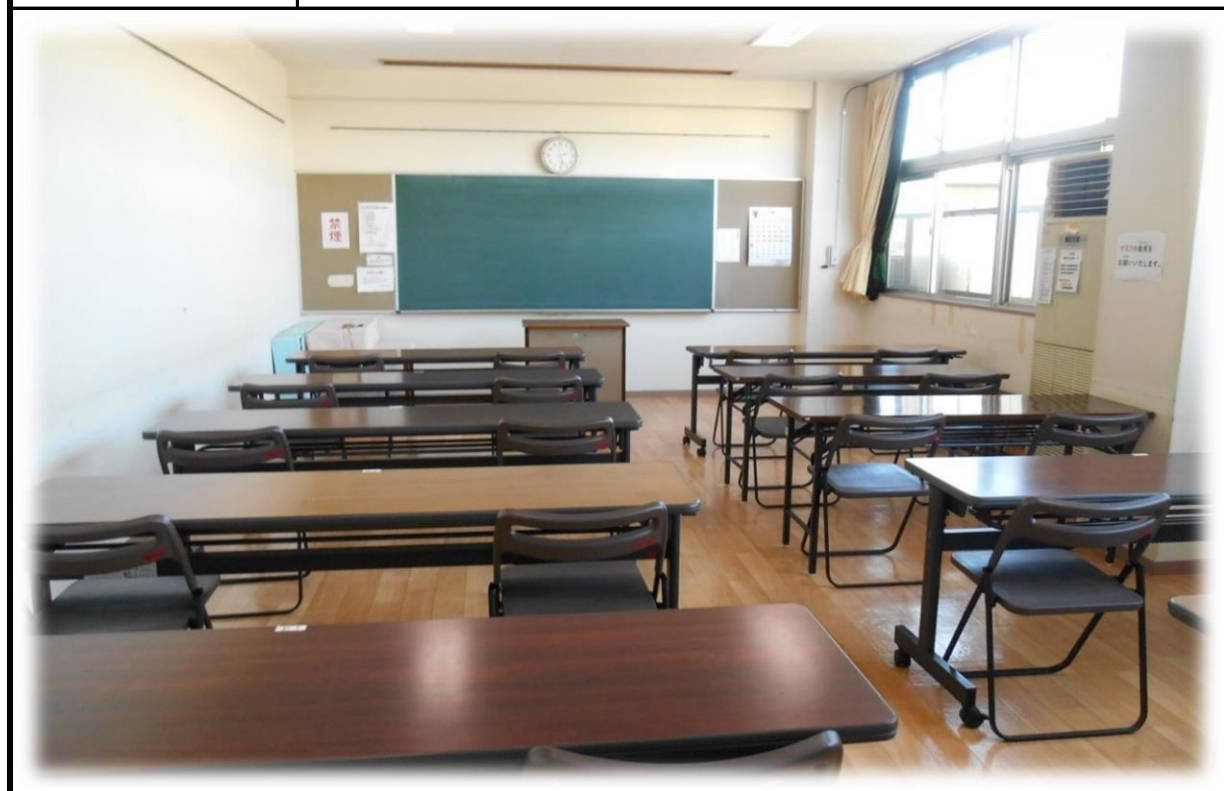
施設名	2. 緑町コミュニティセンター
住所	緑町1-5-1
電話番号	042-467-5300
部屋名	1階 談話室【フリースペース】
利用時間	9:00~21:00
休館日	木曜日、年末年始(12月29日から翌年1月4日まで)
定員	4名程度(座卓4台)
利用申込	事務室にて申し込み
利用条件	なし
備考	読書、団らん等で利用するフリースペースです。 個人学習の専用スペースではありませんので、譲り合ってください。



施設名	3. 芝久保コミュニティセンター①
住所	芝久保町3-15-10
電話番号	042-462-2016
部屋名	1階 談話室【フリースペース】
利用時間	9:00～21:00
休館日	木曜日(休日にあたる場合を除く) 年末年始(12月28日から翌年1月3日まで)
定員	10名程度(机4台、椅子10脚)
利用申込	なし
利用条件	室内履きを持参
備考	読書、団らん等で利用するフリースペースです。 個人学習の専用スペースではありませんので、譲り合ってご利用ください。



施設名	3. 芝久保コミュニティセンター②
住所	芝久保町3-15-10
電話番号	042-462-2016
部屋名	2階 学習室【学習専用スペース】
利用時間	9:00～21:00
休館日	木曜日(休日にあたる場合を除く) 年末年始(12月28日から翌年1月3日まで)
定員	15名程度(机10台、椅子15脚)
利用申込	事務室にて申し込み
利用条件	利用がない場合に開放 室内履きを持参
備考	学習室を使用していないときに限り、学習スペースとして利用可能です。来館前に電話でご確認ください。



施設名	4. コール田無
住所	田無町3-7-2
電話番号	042-469-5006
部屋名	2階 コミュニティルーム【フリースペース】
利用時間	9:00～21:45
休館日	月曜日(休日にあたる場合は翌日以降で直近の平日が休館)、 年末年始
定員	25名程度(机14台、椅子25脚)
利用申込	1階事務室にて申し込み
利用条件	なし
備考	個人で利用できる部屋として開放しており、囲碁や将棋などが できます。また、来館者の団らんの場や学習するスペースとし てもご利用になれます。



施設名	5. 東伏見コミュニティセンター
住所	東伏見5-10-22
電話番号	042-461-2601
部屋名	1階 多目的ホール【フリースペース】
利用時間	9:00~20:30
休館日	月曜日、年末年始(12月29日から翌年1月5日まで)
定員	16名程度(机11台、椅子16脚)
利用申込	なし
利用条件	なし
備考	読書、団らん等で利用するフリースペースです。 個人学習の専用スペースではありませんので、譲り合ってください。



施設名	6. タクトホームこもれびGRAFAREホール (保谷こもれびホール)
住所	中町1-5-1
電話番号	042-421-1919
部屋名	1階 エントランスホール【フリースペース】
利用時間	8:30~21:45
休館日	5、8、11、2月の第2月曜日(休日にあたる場合は翌日以降で直近の平日が休館)及び年末年始
定員	10名程度(机5台、椅子10脚)
利用申込	なし
利用条件	なし
備考	読書、団らん等で利用するフリースペースです。 個人学習の専用スペースではありませんので、譲り合ってください。 ※令和5年8月30日から改修工事のため利用できません。(令和6年4月頃までを予定)



【兒童館】

施設名	1. 下保谷児童センター
住所	下保谷4-3-20
電話番号	042-422-8346
部屋名	来館時に学習利用可能な部屋をご案内します。 (行事等の状況により、学習利用が難しい場合があります)
利用時間	月～土曜日 9:15～21:00 / 日曜日 9:30～17:00
休館日	第2・第4日曜日、祝日、年末年始
定員	若干名
利用申込	なし
利用条件	市内に居住する18歳未満の児童(就学前は保護者同伴) 18時以降は、市内に居住する中学・高校生年代のみ
備考	学習専用スペースを設けておりませんが、学習利用を含め、多目的に利用できるスペースを用意しています。 来館前にお電話をいただければ、施設の混雑状況をお知らせいたします。

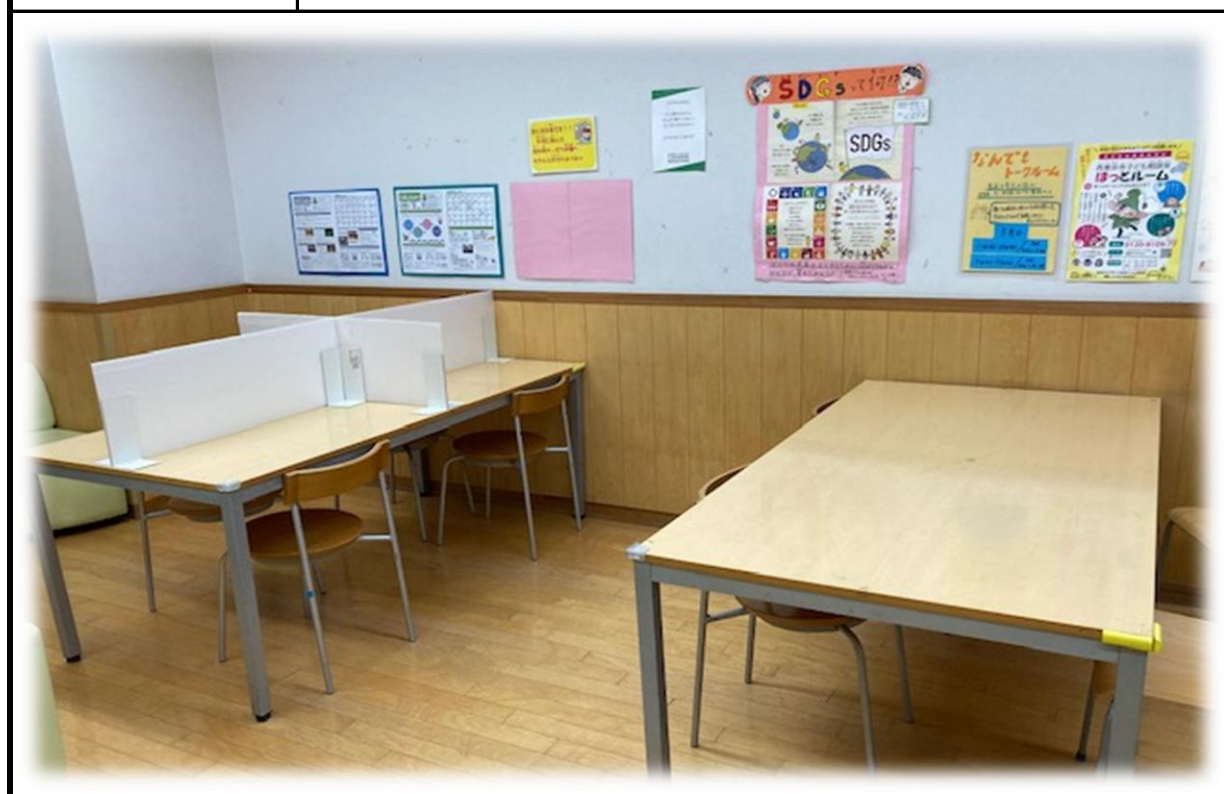




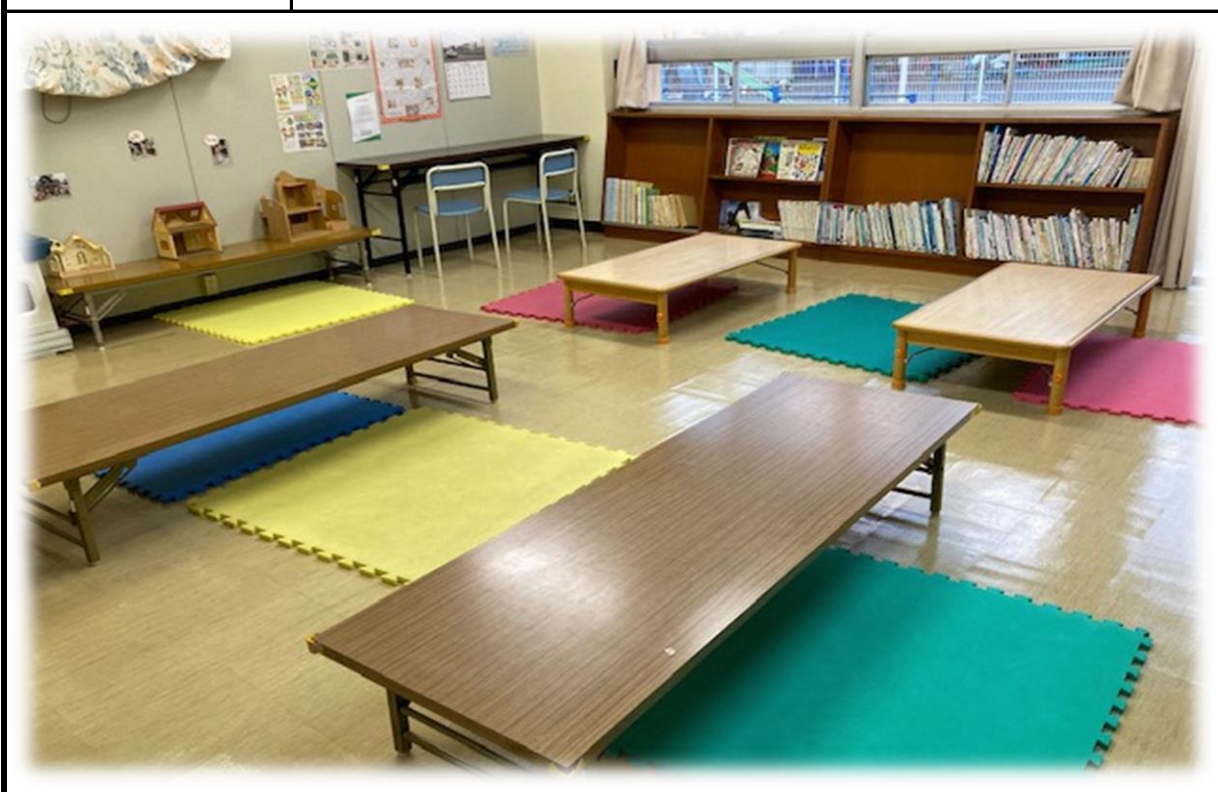
施設名	2. ひばりが丘北児童センター
住所	ひばりが丘北1-6-8
電話番号	042-423-4686
部屋名	来館時に学習利用可能な部屋をご案内します。 (行事等の状況により、学習利用が難しい場合があります)
利用時間	9:15~18:00
休館日	日曜日、祝日、年末年始
定員	若干名
利用申込	なし
利用条件	市内に居住する18歳未満の児童 (小学校に就学前の児童は保護者同伴)
備考	学習専用スペースを設けておりませんが、学習利用を含め、多目的に利用できるスペースを用意しています。 来館前にお電話をいただければ、施設の混雑状況をお知らせいたします。



施設名	3. ひばりが丘児童センター
住所	ひばりが丘3-1-25
電話番号	042-465-4540
部屋名	来館時に学習利用可能な部屋をご案内します。 (行事等の状況により、学習利用が難しい場合があります)
利用時間	月～土曜日 9:15～21:00 / 日曜日 9:30～17:00
休館日	第2・第4日曜日、祝日、年末年始
定員	若干名
利用申込	なし
利用条件	市内に居住する18歳未満の児童(就学前は保護者同伴) 18時以降は、市内に居住する中学・高校生年代のみ
備考	学習専用スペースを設けておりませんが、学習利用を含め、多目的に利用できるスペースを用意しています。 来館前にお電話をいただければ、施設の混雑状況をお知らせいたします。



施設名	4. 西原北児童館①
住所	西原町4-5-96
電話番号	042-464-3833
部屋名	来館時に学習利用可能な部屋をご案内します。 (行事等の状況により、学習利用が難しい場合があります)
利用時間	月～土曜日 9:15～18:00 / 日曜日 9:30～17:00
休館日	第1・第3・第5日曜日、祝日、年末年始
定員	若干名
利用申込	なし
利用条件	市内に居住する18歳未満の児童 (小学校に就学前の児童は保護者同伴)
備考	学習専用スペースを設けておりませんが、学習利用を含め、多目的に利用できるスペースを用意しています。 来館前にお電話をいただければ、施設の混雑状況をお知らせいたします。



施設名	4. 西原北児童館②
住所	西原町4-5-96
電話番号	042-464-3833
部屋名	1階 工作室・図書室等【夜間のみ学習専用スペース】
利用時間	水曜日 18:00～21:00
休館日	祝日、年末年始
定員	6名程度(机3台、椅子6脚)
利用申込	なし
利用条件	市内に居住する中学・高校生年代
備考	



施設名	5. 北原児童館
住所	北原町1-16-2
電話番号	042-461-2156
部屋名	来館時に学習利用可能な部屋をご案内します。 (行事等の状況により、学習利用が難しい場合があります)
利用時間	9:15~18:00
休館日	日曜日、祝日、年末年始
定員	若干名
利用申込	なし
利用条件	市内に居住する18歳未満の児童 (小学校に就学前の児童は保護者同伴)
備考	学習専用スペースを設けておりませんが、学習利用を含め、多目的に利用できるスペースを用意しています。 来館前にお電話をいただければ、施設の混雑状況をお知らせいたします。



施設名	6. 中町児童館
住所	中町4-4-1
電話番号	042-422-8800
部屋名	来館時に学習利用可能な部屋をご案内します。 (行事等の状況により、学習利用が難しい場合があります)
利用時間	月～土曜日 9:15～18:00 / 日曜日 9:30～17:00
休館日	第2・第4日曜日、祝日、年末年始
定員	若干名
利用申込	なし
利用条件	市内に居住する18歳未満の児童 (小学校に就学前の児童は保護者同伴)
備考	学習専用スペースを設けておりませんが、学習利用を含め、多目的に利用できるスペースを用意しています。 来館前にお電話をいただければ、施設の混雑状況をお知らせいたします。



施設名	7. 田無児童館①
住所	田無町4-14-2
電話番号	042-462-6237
部屋名	来館時に学習利用可能な部屋をご案内します。 (行事等の状況により、学習利用が難しい場合があります)
利用時間	月～土曜日 9:15～18:00 / 日曜日 9:30～17:00
休館日	第2・第4日曜日、祝日、年末年始
定員	若干名
利用申込	なし
利用条件	市内に居住する18歳未満の児童 (小学校に就学前の児童は保護者同伴)
備考	学習専用スペースを設けておりませんが、学習利用を含め、多目的に利用できるスペースを用意しています。 来館前にお電話をいただければ、施設の混雑状況をお知らせいたします。

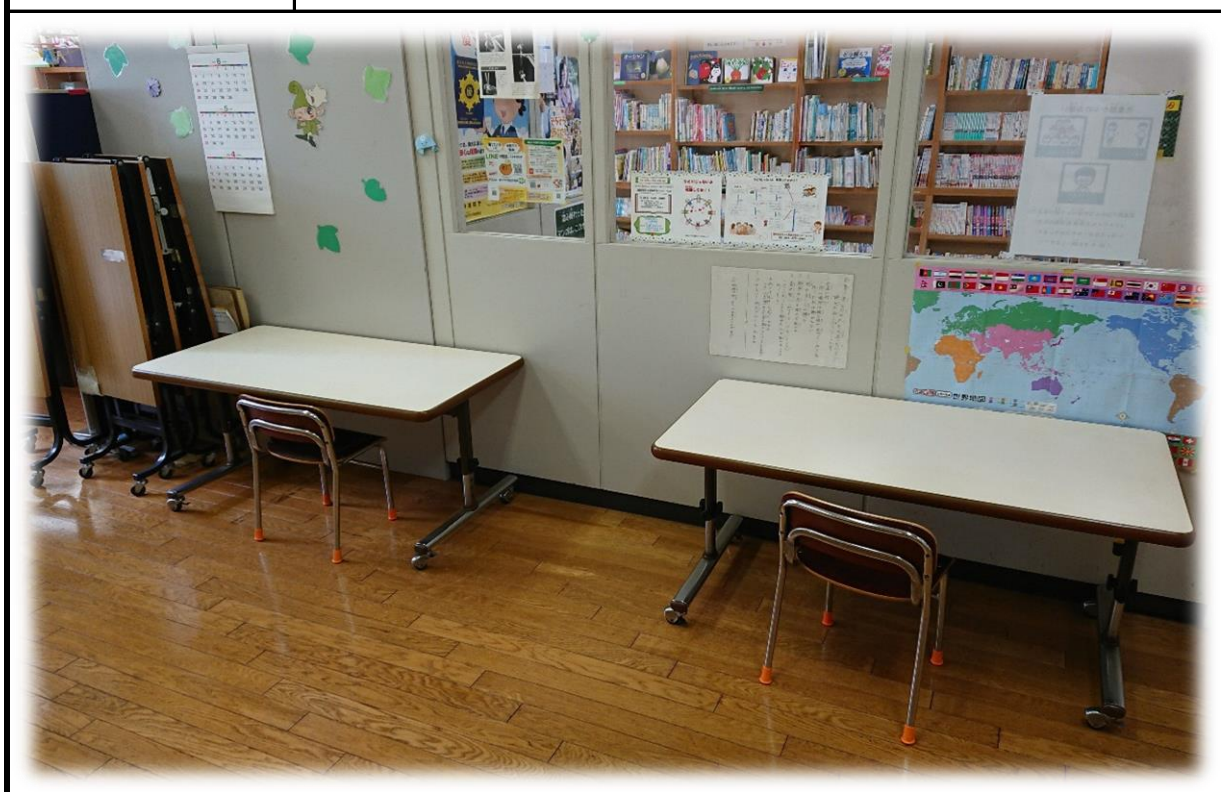


施設名	7. 田無児童館②
住所	田無町4-14-2
電話番号	042-462-6237
部屋名	1階 多目的室・図書室等【夜間のみ学習専用スペース】
利用時間	金曜日 18:00～21:00
休館日	祝日、年末年始
定員	8名程度(机4台、椅子8脚)
利用申込	なし
利用条件	市内に居住する中学・高校生年代
備考	





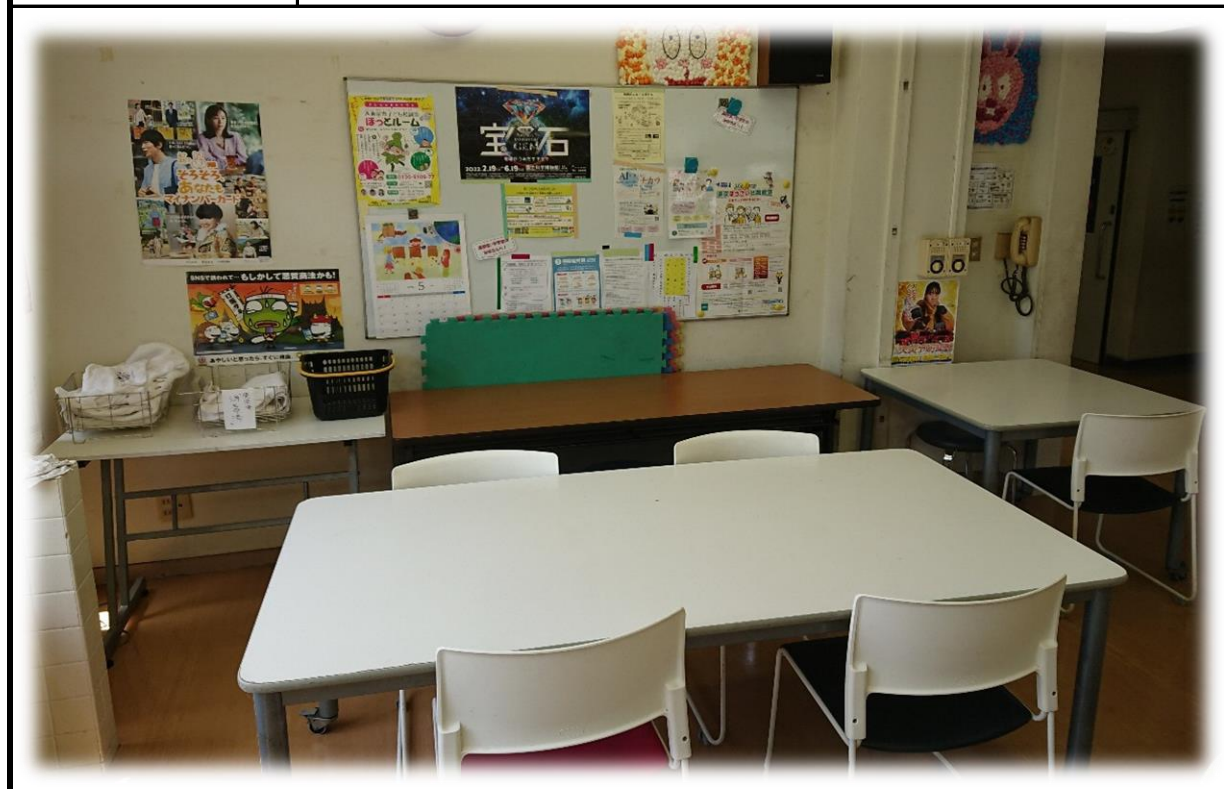
施設名	8. 芝久保児童館
住所	芝久保町1-16-18
電話番号	042-465-1678
部屋名	来館時に学習利用可能な部屋をご案内します。 (行事等の状況により、学習利用が難しい場合があります)
利用時間	月～土曜日 9:15～18:00 / 日曜日 9:30～17:00
休館日	第1・第3・第5日曜日、祝日、年末年始
定員	若干名
利用申込	なし
利用条件	市内に居住する18歳未満の児童 (小学校に就学前の児童は保護者同伴)
備考	学習専用スペースを設けておりませんが、学習利用を含め、多目的に利用できるスペースを用意しています。 来館前にお電話をいただければ、施設の混雑状況をお知らせいたします。



施設名	9. 田無柳沢児童センター①
住所	向台町1-7-25
電話番号	042-464-3844
部屋名	来館時に学習利用可能な部屋をご案内します。 (行事等の状況により、学習利用が難しい場合があります)
利用時間	月～土曜日 9:15～18:00 / 日曜日 9:30～17:00
休館日	第1・第3・第5日曜日、祝日、年末年始
定員	若干名
利用申込	なし
利用条件	市内に居住する18歳未満の児童 (小学校に就学前の児童は保護者同伴)
備考	学習専用スペースを設けておりませんが、学習利用を含め、多目的に利用できるスペースを用意しています。 来館前にお電話をいただければ、施設の混雑状況をお知らせいたします。



施設名	9. 田無柳沢児童センター②
住所	向台町1-7-25
電話番号	042-464-3844
部屋名	1階 工作室・図書室等【夜間のみ学習専用スペース】
利用時間	月曜日 18:00～21:00
休館日	祝日、年末年始
定員	6名程度(机3台、椅子6脚)
利用申込	なし
利用条件	市内に居住する中学・高校生年代
備考	



施設名	10. 保谷柳沢児童館
住所	柳沢2-6-11
電話番号	042-468-7892
部屋名	来館時に学習利用可能な部屋をご案内します。 (行事等の状況により、学習利用が難しい場合があります)
利用時間	月～土曜日 9:15～18:00 / 日曜日 9:30～17:00
休館日	第2・第4日曜日、祝日、年末年始
定員	若干名
利用申込	なし
利用条件	市内に居住する18歳未満の児童 (小学校に就学前の児童は保護者同伴)
備考	学習専用スペースを設けておりませんが、学習利用を含め、多目的に利用できるスペースを用意しています。 来館前にお電話をいただければ、施設の混雑状況をお知らせいたします。



施設名	11. 新町児童館
住所	新町5-2-7
電話番号	0422-55-1782
部屋名	来館時に学習利用可能な部屋をご案内します。 (行事等の状況により、学習利用が難しい場合があります)
利用時間	9:15~18:00
休館日	日曜日、祝日、年末年始
定員	若干名
利用申込	なし
利用条件	市内に居住する18歳未満の児童 (小学校に就学前の児童は保護者同伴)
備考	学習専用スペースを設けておりませんが、学習利用を含め、多目的に利用できるスペースを用意しています。 来館前にお電話をいただければ、施設の混雑状況をお知らせいたします。



【その他】

施設名	1. 住吉会館(ルピナス)①
住所	住吉町6-15-6
電話番号	042-425-6700
部屋名	1階 交流ホール【フリースペース】
利用時間	9:00~22:00 (小学生は17:30まで、中高生は概ね21:00まで)
休館日	祝日、年末年始
定員	12名程度(机4台、椅子14脚)
利用申込	なし
利用条件	なし
備考	住吉会館ルピナスは、世代間交流施設になっており、子ども達の居場所として、共有スペースで学習ができます。 また、大人(警備員)がそばにいて、安心して勉強ができる環境になっています。



施設名	1. 住吉会館(ルピナス)②
住所	住吉町6-15-6
電話番号	042-425-6700
部屋名	3階 交流ホール【フリースペース】
利用時間	9:00~17:00 (小中学生は16:30まで)
休館日	祝日、年末年始
定員	16名程度(机5台、椅子16脚)
利用申込	なし
利用条件	なし
備考	住吉会館ルピナスは、世代間交流施設になっており、子ども達の居場所として、共有スペースで学習ができます。 自動販売機が設置されています。





施設名	1. 男女平等推進センターパリティ(住吉会館内)
住所	住吉町6-15-6
電話番号	042-425-6700
部屋名	1階 オープンスペース【フリースペース】
利用時間	9:00~22:00 (小学生は17:30まで、中高生は概ね21:00まで)
休館日	祝日、年末年始
定員	15名程度(机6台、椅子15脚)
利用申込	なし
利用条件	なし
備考	手前は、友だちとお菓子を食べながら勉強することができる、ゆるやかな学習スペースとなっています。奥は、落ち着いて学習ができるスペースとなっています。



施設名	2. エコプラザ西東京①
住所	泉町3-12-35
電話番号	042-421-8585
部屋名	2階 環境学習コーナー【フリースペース】
利用時間	9:00~21:30
休館日	第3月曜日(祝日にあたる場合は火曜日が休館)、年末年始
定員	4名程度(机2台、椅子4脚)
利用申込	なし
利用条件	原則として、環境に関する学習
備考	



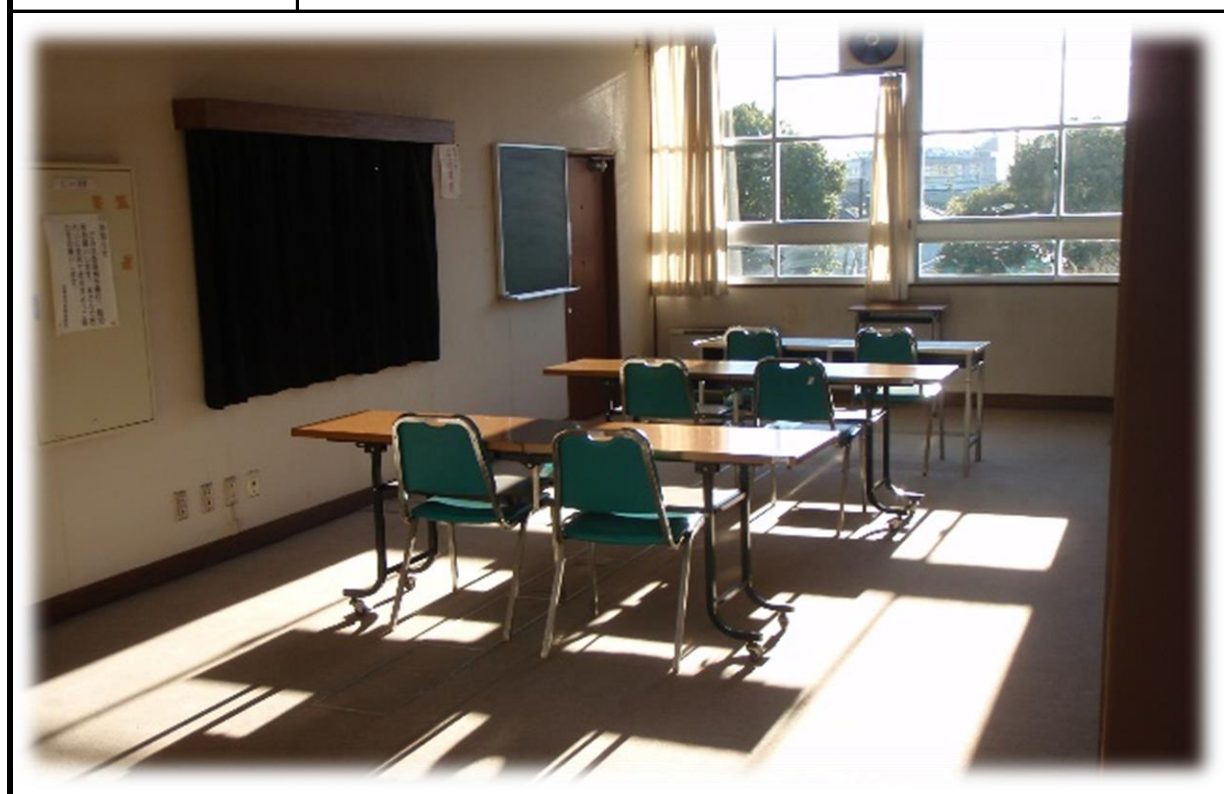
施設名	2. エコプラザ西東京②
住所	泉町3-12-35
電話番号	042-421-8585
部屋名	1階 多目的スペース【フリースペース】
利用時間	9:00～21:30
休館日	第3月曜日(祝日にあたる場合は火曜日が休館)、年末年始
定員	4名程度(机2台、椅子4脚)
利用申込	なし
利用条件	利用がない場合に無料で開放
備考	来館前に電話で利用状況をご確認ください。



施設名	3. 西原総合教育施設①
住所	西原町4-5-6
電話番号	042-464-2190
部屋名	3階 学習室A【学習専用スペース】
利用時間	10:00～21:00
休館日	年末年始
定員	16名程度(机8台、椅子24脚)
利用申込	1階受付にて使用申請書を提出
利用条件	市内在住、在勤、在学者
備考	



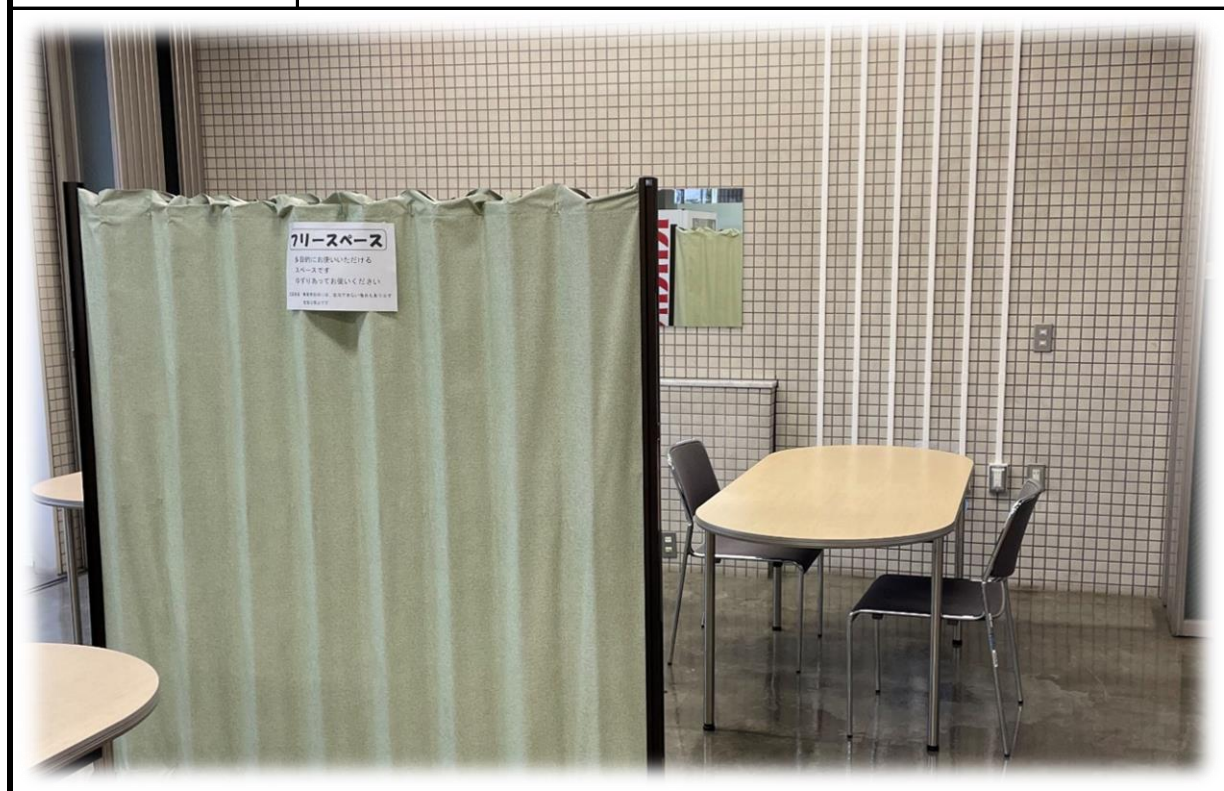
施設名	3. 西原総合教育施設②
住所	西原町4-5-6
電話番号	042-464-2190
部屋名	3階 自習室A、自習室B 【学習専用スペース】
利用時間	10:00~21:00
休館日	年末年始
定員	各3名程度(机3台、椅子6脚)
利用申込	1階受付にて使用申請書を提出
利用条件	市内在住、在勤、在学者
備考	



施設名	4. 中原小学校(中原自習室)
住所	ひばりが丘3-2-42
電話番号	042-422-4518(中原小学校)
部屋名	1階 ランチルーム【学習専用スペース】
利用時間	土曜日 (小学生9:00~12:00、中高生以上9:00~16:45)
実施日	実施日及び利用時間については、備考欄の「中原小学校学校施設開放運営協議会」まで、お問い合わせください。
定員	20名程度(机15台、椅子60脚)
利用申込	初回参加時は、登録用紙への記入が必要
利用条件	高校生以上は身分証明書を持参 (別途運営スタッフとして作業をお願いします。)
備考	主催:中原小学校学校施設開放運営協議会 (放課後子供教室事業) 問合せ先:nakaharaunkyo@gmail.com



施設名	5. 田無総合福祉センター
住所	田無町5-5-12
電話番号	042-466-1670
部屋名	1階 ロビー【フリースペース】
利用時間	9:00~22:00
休館日	第2・4日曜日、祝日、年末年始
定員	4名程度(机2台、椅子4脚)
利用申込	なし
利用条件	なし
備考	個人学習の専用スペースではありませんので、譲り合ってください。 事業実施時には、使用できない場合があります。



施設名	6. 消費者センター分館①
住所	住吉町6-1-5
電話番号	042-425-4141
部屋名	1階 学習室①【学習専用ペース】
利用時間	15:00~18:00
休館日	月曜日、火曜日、土曜日、日曜日、年末年始
定員	6名程度(机2台、椅子6脚)
利用申込	なし
利用条件	なし
備考	学習室のほか、卓球ができるスペースもあります。





施設名	6. 消費者センター分館②
住所	住吉町6-1-5
電話番号	042-425-4141
部屋名	1階 学習室②【学習専用ペース】
利用時間	15:00~18:00
休館日	月曜日、火曜日、土曜日、日曜日、年末年始
定員	6名程度(机4台、椅子6脚)
利用申込	なし
利用条件	なし
備考	学習室のほか、卓球ができるスペースもあります。

