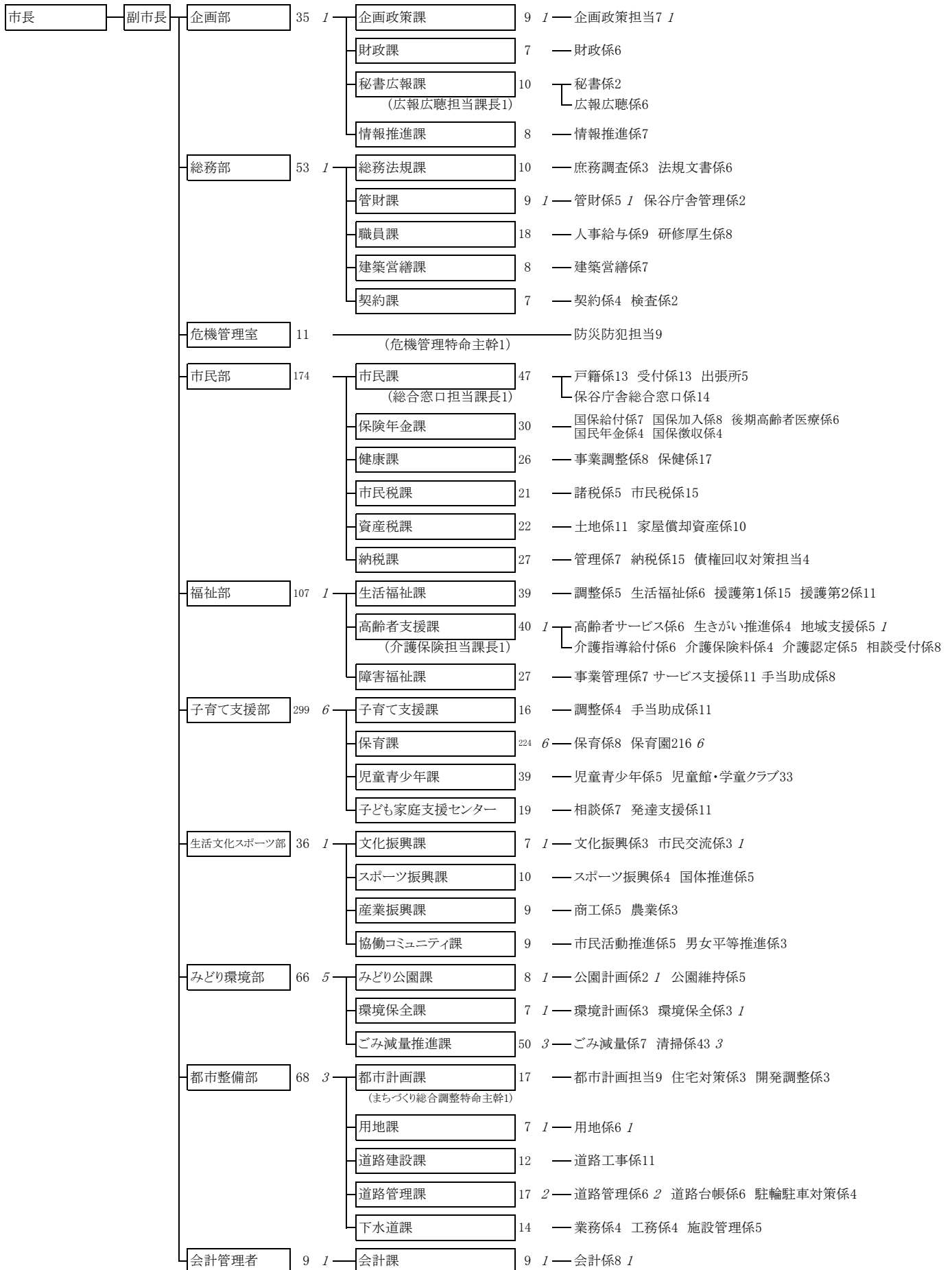
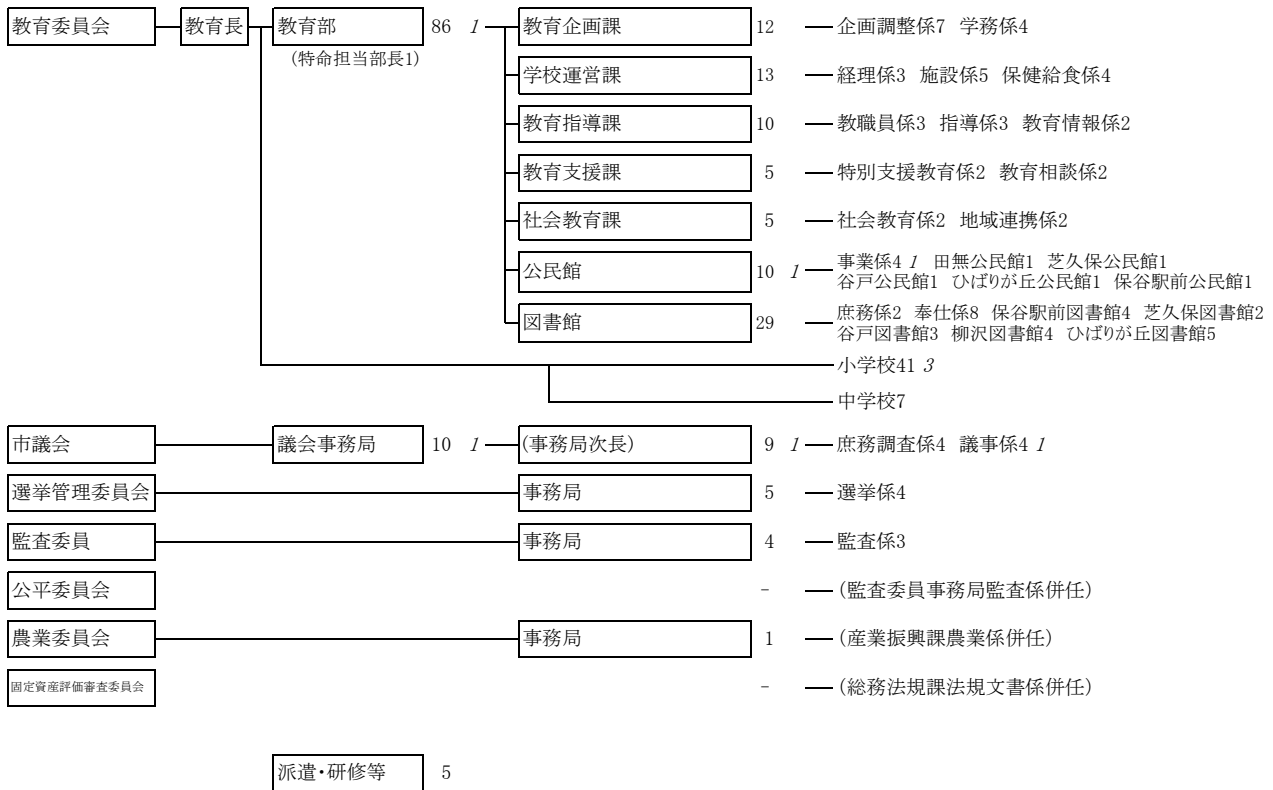


2. 西東京市組織図

平成25年4月1日現在





組織	条例定数	配置定数	再任用職員数 (外数)	
			常勤	短時間
市長部局	979	858	-	19
教育委員会	177	134	-	4
議会事務局	13	10	-	1
選挙管理委員会事務局	7	5	-	-
監査委員事務局	5	4	-	-
公平委員会	3	-	-	-
農業委員会事務局	4	1	-	-
小計	1,188	1,012	-	24
定数外			5	-
合計	1,188	1,017	-	24

*条例定数には教育長を含む。

*図内の人数は配置数

*組織図中の斜字体の数値は、再任用職員で外数表示