

指定地域密着型サービス
定期巡回・随時対応型訪問介護看護

西東京市における事業開始についてのご説明



株式会社 **ユニアット** リタイアメント・コミュニティ

会社概要



商号	株式会社ユニマツ リタイアメント・コミュニティ 英文名：UNIMAT Retirement Community Co.,Ltd.
代表者	代表取締役社長 中川 清彦
本社所在地	〒107-0061 東京都港区北青山2-7-13 プラセオ青山ビル TEL 03-5413-8228（大代表）／FAX 03-5413-8227
ホームページ	http://www.unimat-rc.co.jp/
設立	昭和50年6月
資本金	1億円（2019年3月31日現在）
事業内容	介護事業 デイサービス、ショートステイ、グループホーム、有料老人ホーム、サービス付き高齢者向け住宅、居宅介護支援、訪問介護等の運営 飲食事業 レストラン事業、コーヒー豆加工販売・カフェ事業、洋菓子の製造・販売事業 不動産事業 グループ保有資源を活かしたリゾート型の不動産事業 その他介護関連事業
従業員数	9,169名（2019年3月31日現在） ※正規フルタイム社員・パート社員などを含む
上場証券取引所	東京証券取引所 JASDAQ スタンダード（証券コード：9707）
決算期	3月

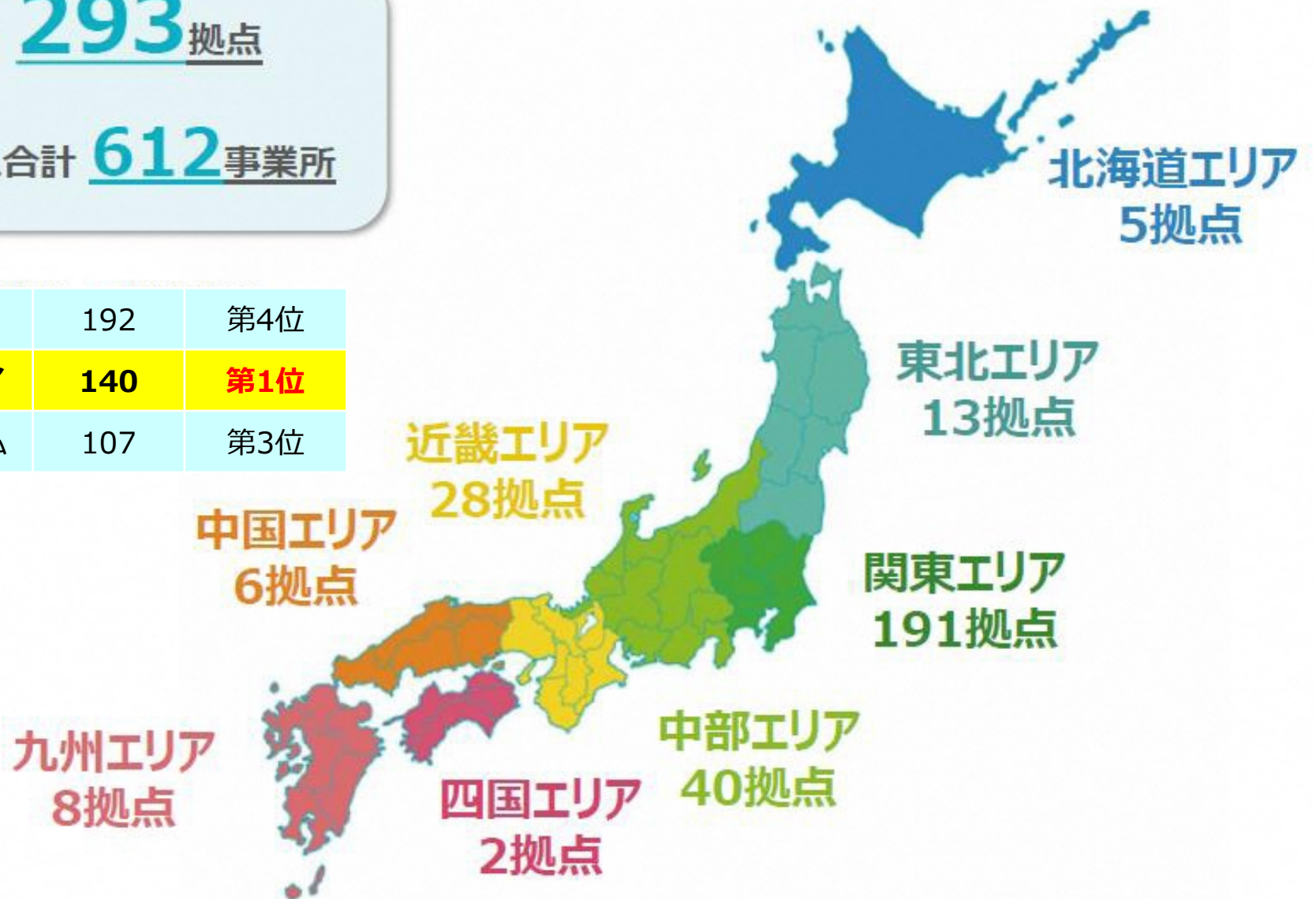
拠点数・エリア分布

2019年3月末時点

全国 **293** 拠点

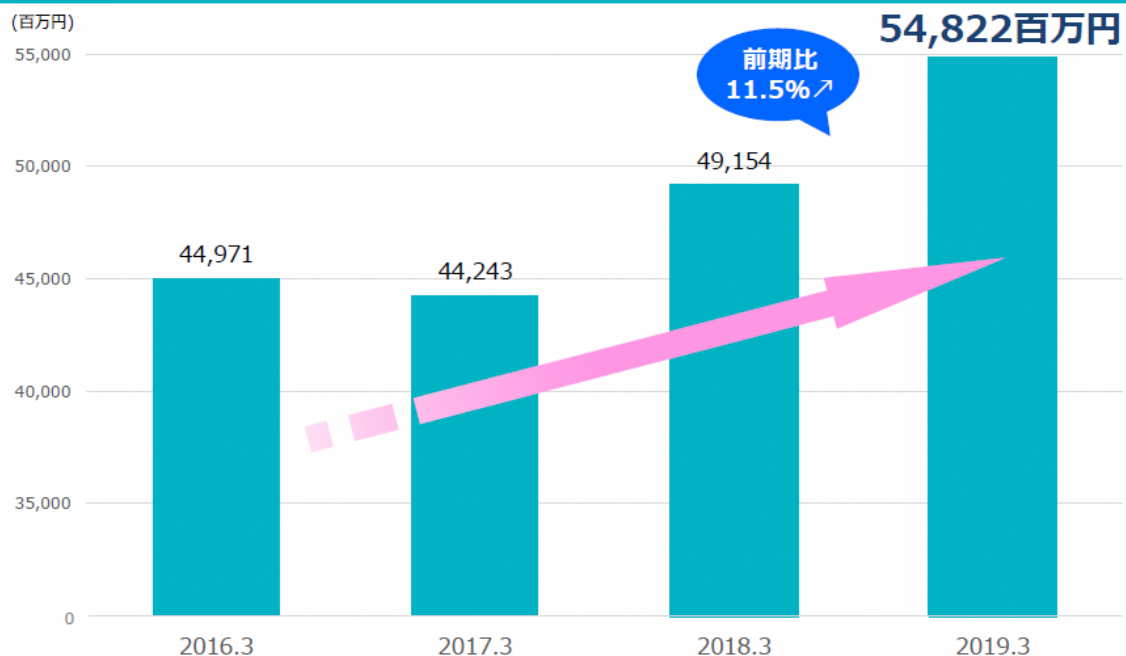
全サービス合計 **612** 事業所

デイサービス	192	第4位
ショートステイ	140	第1位
グループホーム	107	第3位



売上高

2019年3月期（連結）



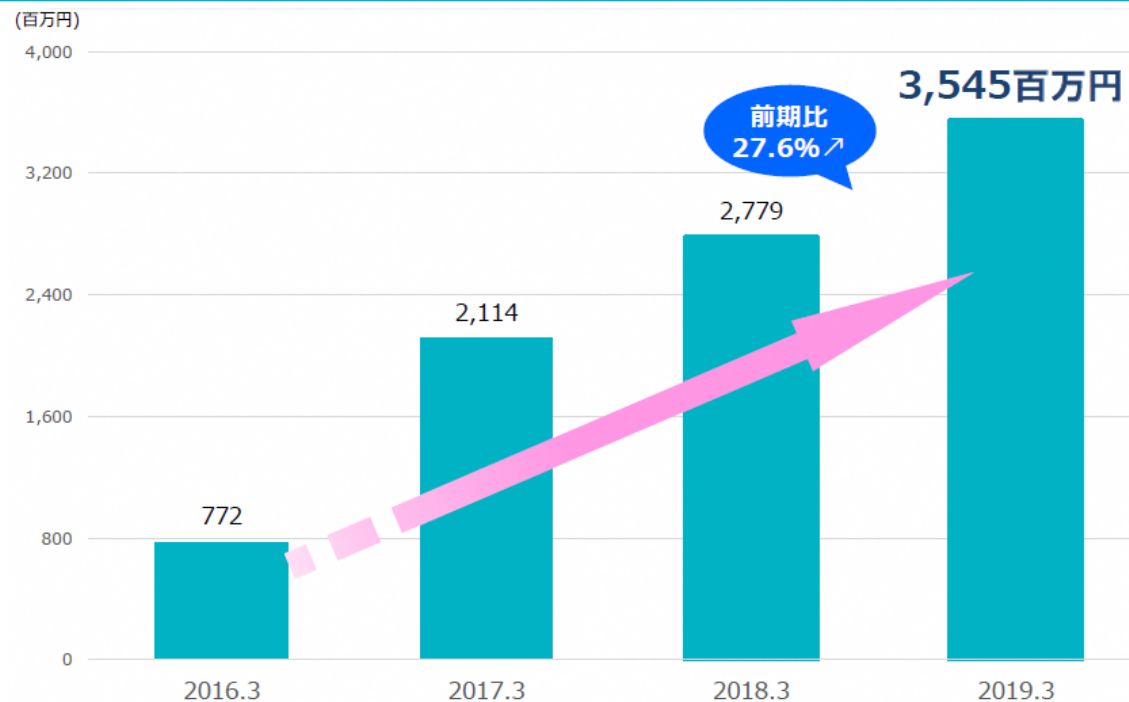
売上高は
業界第5位

2019年3月期 決算概要

主要サービスすべてにおいて稼働率および入居率が向上し売上が好調に推移。適材適所の人員配置を進めるなどの人件費等の経費のコントロールにより営業利益も増加。

営業利益

2019年3月期（連結）



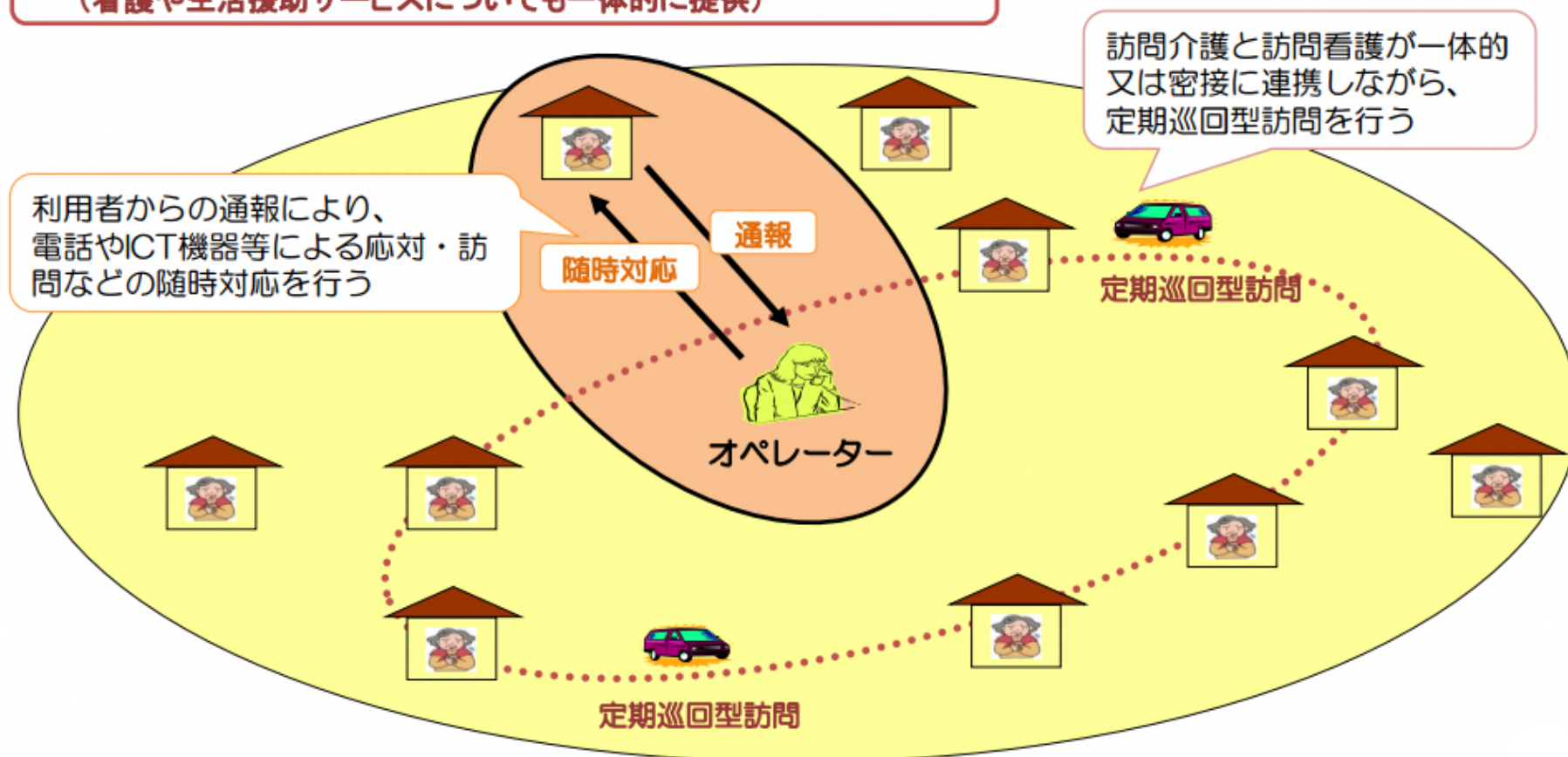
事業所名	開設地	開設年月
そよ風定期巡回 さがみはら南	神奈川県相模原市南区	2018年3月
そよ風定期巡回 さがみはら緑	神奈川県相模原市緑区	2018年4月
そよ風定期巡回 かめいど	東京都江東区	2018年6月
そよ風定期巡回 えいふく	東京都杉並区	2019年1月
そよ風定期巡回 すなまち	東京都江東区	2019年3月
そよ風定期巡回 わらび	埼玉県蕨市	2019年6月
そよ風定期巡回 たなし	東京都西東京市	2019年8月予定

定期巡回・随時対応型訪問介護看護の概要

○ 重度者を始めとした要介護高齢者の在宅生活を支えるため、日中・夜間を通じて、訪問介護と訪問看護を一体的に又はそれぞれが密接に連携しながら、定期巡回訪問と随時の対応を行う「定期巡回・随時対応型訪問介護看護」を創設（平成24年4月）。

- 地域密着型サービスの一類型として創設
- 対象者は要介護者のみ（介護予防サービスは規定していない）
- 身体介護サービスを中心とした一日複数回サービス
（看護や生活援助サービスについても一体的に提供）

道路は施設の廊下
自宅は施設の居室



サービス内容

① 定期巡回

定期訪問介護

計画書に沿って、ヘルパーが定期的(短時間・頻回)にご自宅を訪問。



③ 随時訪問

ヘルパーがかけつけ

コール機からの通報を受けたオペレーター判断により、ヘルパーがご自宅を訪問。



② 随時対応

コール対応

コール機からの通報を受けたオペレーターが相談援助、または訪問の必要性を判断。



④ 訪問看護

訪問看護

看護師による体調管理。



上記サービスを適宜適切に組み合わせて、「24時間」必要なサービスを必要なタイミングで提供し、総合的に利用者の在宅生活の継続を支援するサービスです。

オペレーター（随時対応）の役割

- ・ ケアコール端末の設置工事は不要です。すぐに利用が可能です。
- ・ 通報時の通話料は利用者負担（誤報・事業所からのコールバックについての通話料は発生しません）。

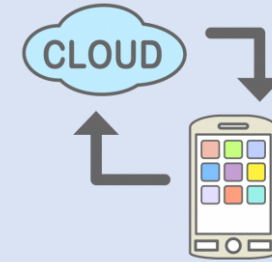


緊急通報

オペレーター対応
随時訪問



- ・ ご利用者からの通報に24時間365日対応します。
- ・ 通報内容に応じて随時訪問の要請をします。
- ・ ご利用者の最新情報を常に更新しています。



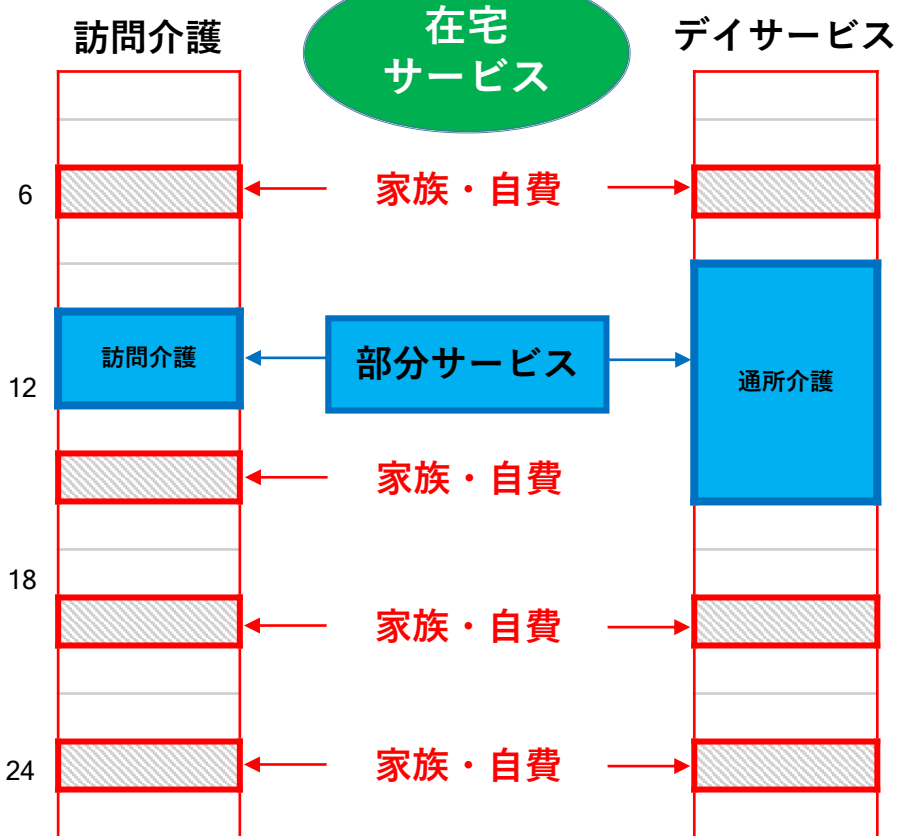
- ・ 利用者・家族の通報を受け、PCの画面で利用者基本情報・緊急時の対応方法・過去の経緯などを確認しながら相談対応を行います。
- ・ 必要に応じて、訪問介護員に訪問要請や看護師等への対応の相談を行います。



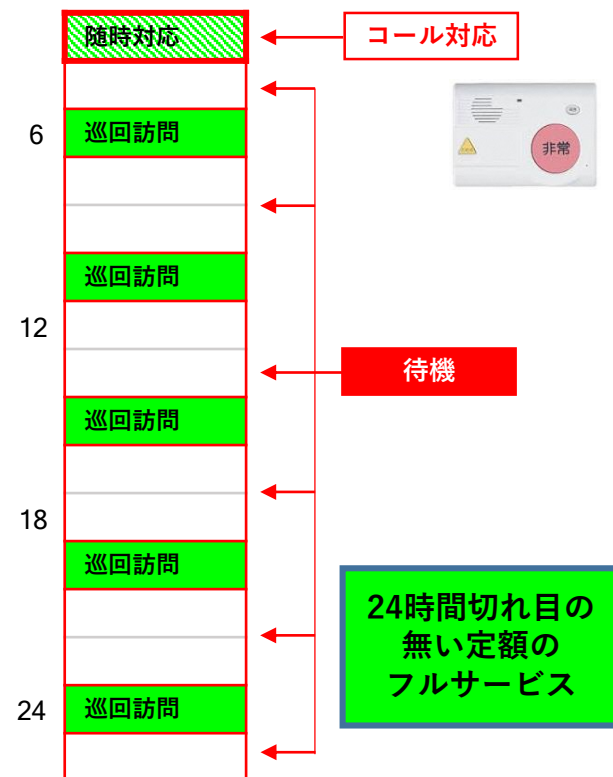
オペレーターは、介護福祉士
・ 看護師・介護支援専門員等
の有資格者。

定期巡回による「フルサービス」

<ケアのニーズ>
生理的欲求



定期巡回サービス



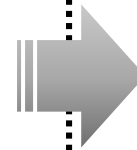
在宅サービスは介護保険設立前と変わらず、家族が在宅介護の主体となっている現状



家族が疲弊・介護力オーバー
(同居世帯も激しく減少)

在宅介護の限界

望まない老人ホームへの移動

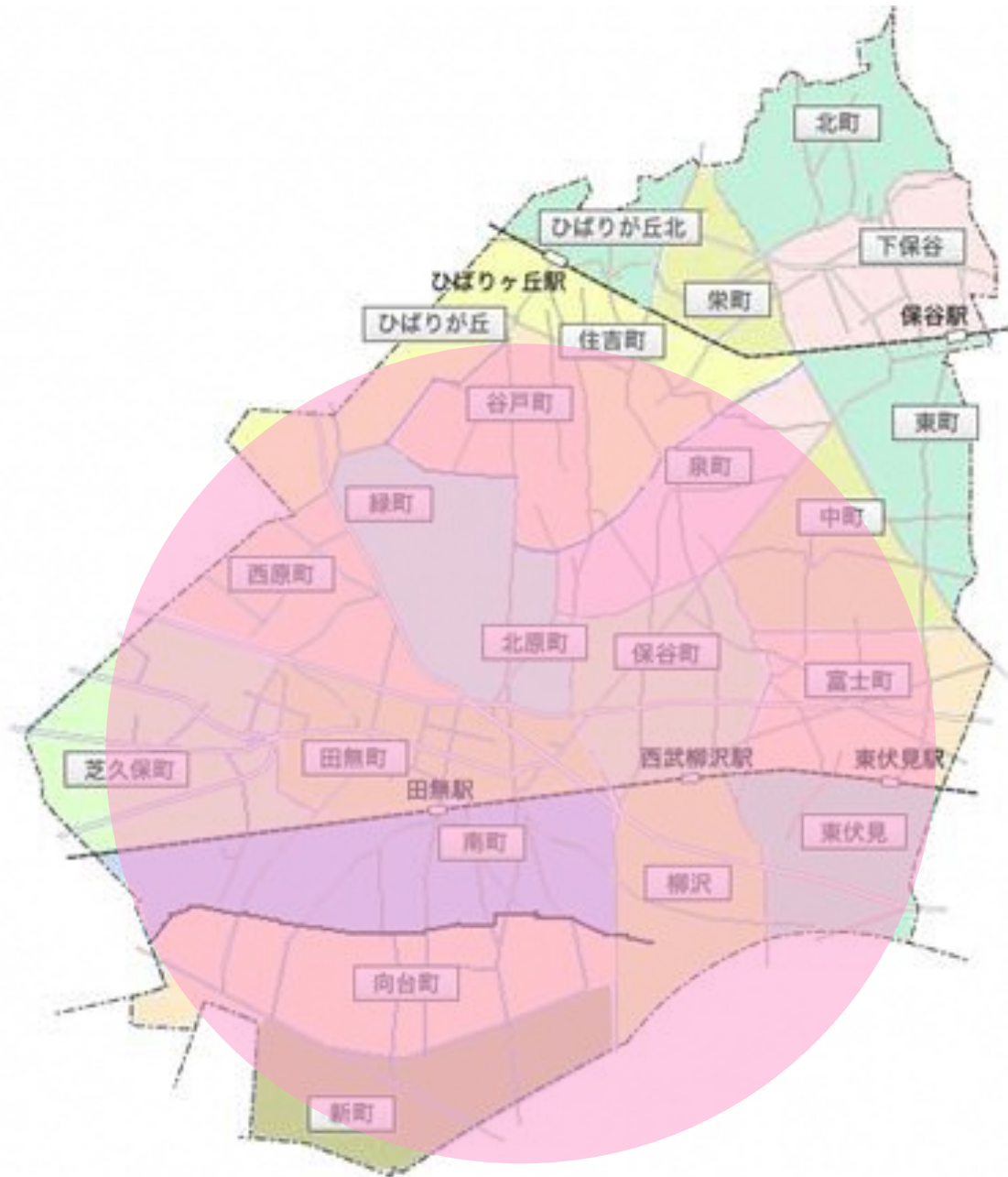


24時間365日、老人ホーム並みの「フルサービス」の提供により、自宅に住み続けることが可能！

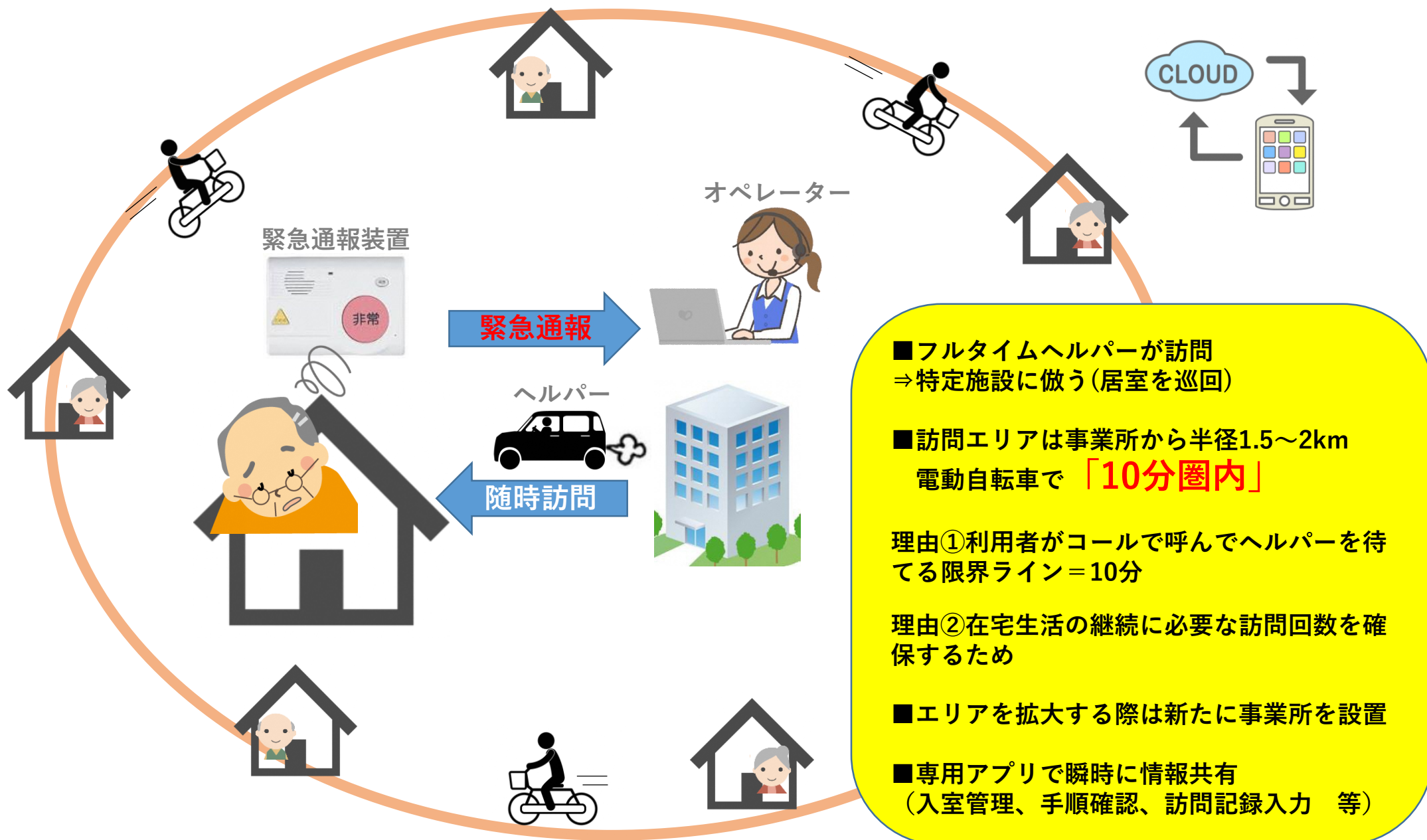
ご利用対象の方

◇要介護認定
(要介護1～要介護5)
を受けられている方

◇西東京市に
住所地がある方



制度の特徴を活かし、品質を担保するために・・・



西東京市を選定させていただいた理由

- ・西東京市全体の高齢化率（23.9%）は日本の高齢化率（28.6%）をわずかに下回っている状況だが、今後も高齢化率は上昇の傾向を示していること。
- ・高齢者の持ち家比率が非常に高く、高齢者夫婦世帯およびいずれかが65歳以上の夫婦世帯においては約8割という持ち家比率を示しており、住み慣れた我が家での生活を継続したいという需要が高く見込まれること。
- ・2009年11月より西東京ケアコミュニティそよ風、西東京ケアセンターそよ風を運営させていただいており、近隣の情報連携においても既存の事業所と連携し、地域に貢献できる体制が構築しやすい地域であること。



多職種連携で「最期まで在宅・住み慣れた地域」で支える



■制度でカバーしきれない隙間が生じてしまうときは、お互いが守備範囲を少しずつ広げることで隙間を埋める努力が必要。

■どのようなケースでも連携は高齢者の思いをベースにすることが重要で、当事者目線を失ってはならない。

■ 活用事例

■従来の訪問介護では限度額をオーバーするケース

要介護3の方の例

	月	火	水	木	金	土	日
6							
	身体1						
12	身体1						
18		身体1生活1			訪看I2		
	身体1						
24							

定期巡回では、従来の訪問介護での援助を全てカバーでき、限度額をオーバーしてしまうケースでも定額で対応できます。

■ 確実な服薬が求められるケース

認知症・パーキンソン病・統合失調症の方など

	月	火	水	木	金	土	日
6							
	服薬確認 (5分)						
12							
	服薬確認 (5分)						
18					訪問看護	(隔週)	
	服薬確認 (5分)						
24							

コールバックでの対応もできます!



定期巡回では、服薬確認などの短時間・複数回のニーズにも対応できます!

■ 退院後で状態が不安定なケース

骨折、肺炎など（訪問看護との連携でさらに手厚く：特別指示書）

	月	火	水	木	金	土	日
6	安否確認（5分）						
	起床介助・排泄介助・食事配膳（30分）						
12	排泄介助・食事配膳（15分）						
	訪問看護（医療保険）						
18	就寝介助・排泄介助・食事配膳（30分）						
	排泄介助（10分）						
24							

指示書と同様に状態が安定すれば、通常の訪問介護へ移行することも可能

退院後や新規などでどの程度援助が必要かがわからず、訪問介護だけでは心配で結局ケアマネジャー様が様子を見に行くといった場合でも定期巡回であれば、毎日の様子を報告することができます！

■ 生活状況の見守りや季節・体調に応じた対応が必要なケース

水分補給、空調、加湿器の確認、発熱時の急な見守りなど

	月	火	水	木	金	土	日
6							
	水分補給・空調確認など（夏場）						
12	生活状況の見守り（10分）						
				訪問看護	（隔週）		
	水分補給・空調確認など（夏場）						
18							
24							

出来ているかの確認
出来ていなければ声掛けや援助を実施

定期巡回では、生活状況の見守りや、季節・体調に応じた柔軟な対応も可能です！

まずはご相談下さい！

<input type="checkbox"/> (本人は在宅希望だが)施設を検討している	<input type="checkbox"/> 施設を退去したい
<input type="checkbox"/> 一人暮らしで、もしものときが不安	<input type="checkbox"/> ご家族が疲弊している
<input type="checkbox"/> 家族が日中不在になるため不安	<input type="checkbox"/> 限度額を超過している
<input type="checkbox"/> 退院が迫っている	<input type="checkbox"/> 日々の状態観察が必要
<input type="checkbox"/> 体調や状態が変化しやすい	<input type="checkbox"/> 転倒しやすい
<input type="checkbox"/> 服薬管理が必要	<input type="checkbox"/> 熱中症や脱水になったことがある



I respect
your home