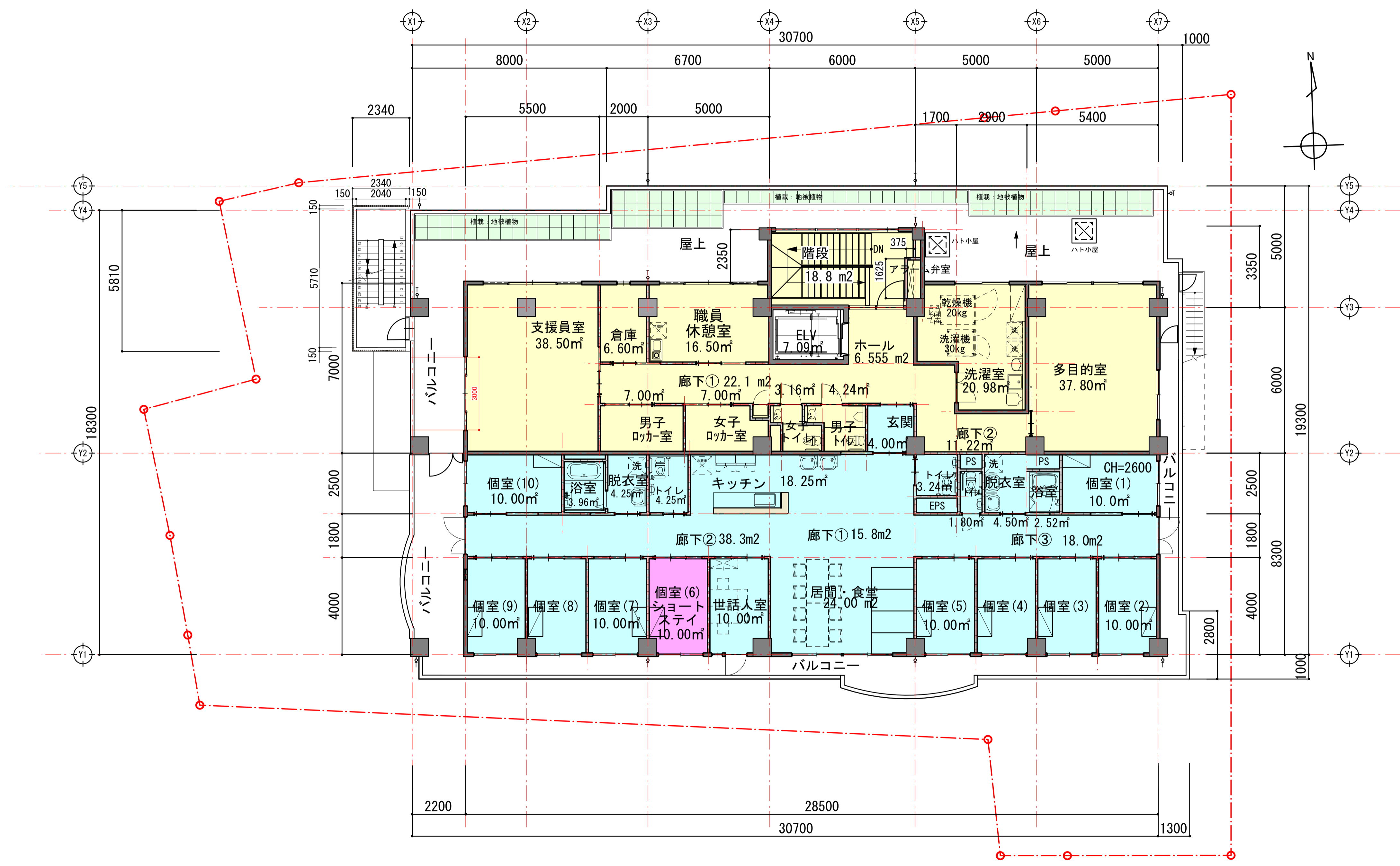
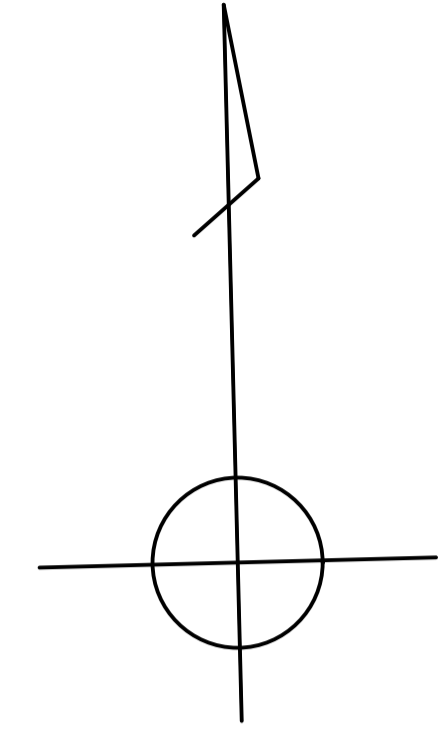


真北



用途凡例

- ①生活介護・②重心
- ③就労継続支援B型
- ④放課後等デイサービス
- ⑤共同生活援助(グループホーム)
- ⑥短期入所(ショートステイ)
- ①②③④⑤⑥共用

		(仮称)泉小跡地障害者福祉施設 新築工事		設計番号 No. 0118
		3階平面図		図面番号 112
		A1:1=100/A2:1=200		設計者 高水一臣
		株式会社 高水一臣建築事務所		一級建築士事務所 第244537号 東京都知事登録