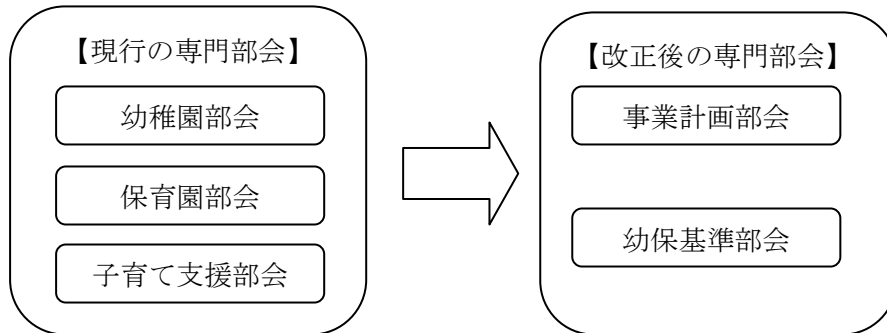


専門部会の構成の見直しについて（案）

1 専門部会の見直し

専門部会の構成について、今後のタイトな日程の中、多くの議題について、より議論を深めていただくため、予定される審議・事業の内容と担当する専門部会の対応関係を合わせた 2 部会の構成に改める。

区分	構成委員	担任する審議・事業
事業計画部会	安部専門委員 主任児童委員 多摩小平保健所代表 子育て支援団体代表 社会福祉協議会代表	子育て・子育てワイワイプラン（法定 13 事業を含む。）
幼保基準部会	上田専門委員 幼稚園・保育園・認証保育所の施設代表 幼稚園・保育園・学童クラブの保護者代表	市町村子ども子育て支援事業計画、認可運営基準、保育料等



2 専門部会の公開の取扱いについて

現在、委員の忌憚のない意見をいただく観点から非公開としたが、これまでの専門部会における審議の状況や、情報公開をより一層進める観点から、今後は公開を原則として取り扱うこととする。

子ども子育て審議会条例（関係条文抜粋）

（専門部会）

第 8 条 審議会は、特定の事項を調査し、及び検討させるため、専門部会を置くことができる。

2 専門部会は、委員及び専門委員の中から会長が審議会に諮って指名する者（以下「部会員」という。）をもって組織する。

3 専門部会に、部会長を置き、部会長は会長が指名する部会員をもって充てる。

4 部会長は、専門部会の事務を総理し、第 1 項に定める調査及び検討の経過並びにその結果を審議会に報告する。

5 略

西東京市子ども子育て審議会専門部会 部会員名簿

(1) 西東京市子ども子育て審議会 事業計画部会

(五十音順、敬称略)

氏 名	選 出 区 分	備 考
あべ よしえ 安部 芳絵	専門委員 (大学教員)	
こばやし けいこ 小林 啓子	東京都多摩小平保健所	
ふるかわ ゆうこ 古川 祐子	西東京市主任児童委員	
まるき あつし 丸木 敦	西東京市社会福祉協議会代表	
よしだ ともこ 吉田 朋子	公募市民：子育て支援団体	

(2) 西東京市子ども子育て審議会 幼保基準部会

(五十音順、敬称略)

氏 名	選 出 区 分	備 考
うえだ みか 上田 美香	専門委員 (大学教員)	
あぼし ひろゆき 網干 裕之	西東京市私立幼稚園長代表	
かとう さとし 加藤 聡	公募市民：保育所利用保護者	
こまき さとこ 小牧 智子	認証保育所長代表	
たけだ みよこ 武田 美代子	西東京市私立保育園長代表	
にしざわ きょうこ 西澤 恭子	公募市民：幼稚園利用保護者	
みうら あきこ 三浦 亜紀子	公募市民：学童クラブ利用保護者	