

利用者負担の見直しについて

1 利用者負担階層別人数分布の構成割合

(単位：人)

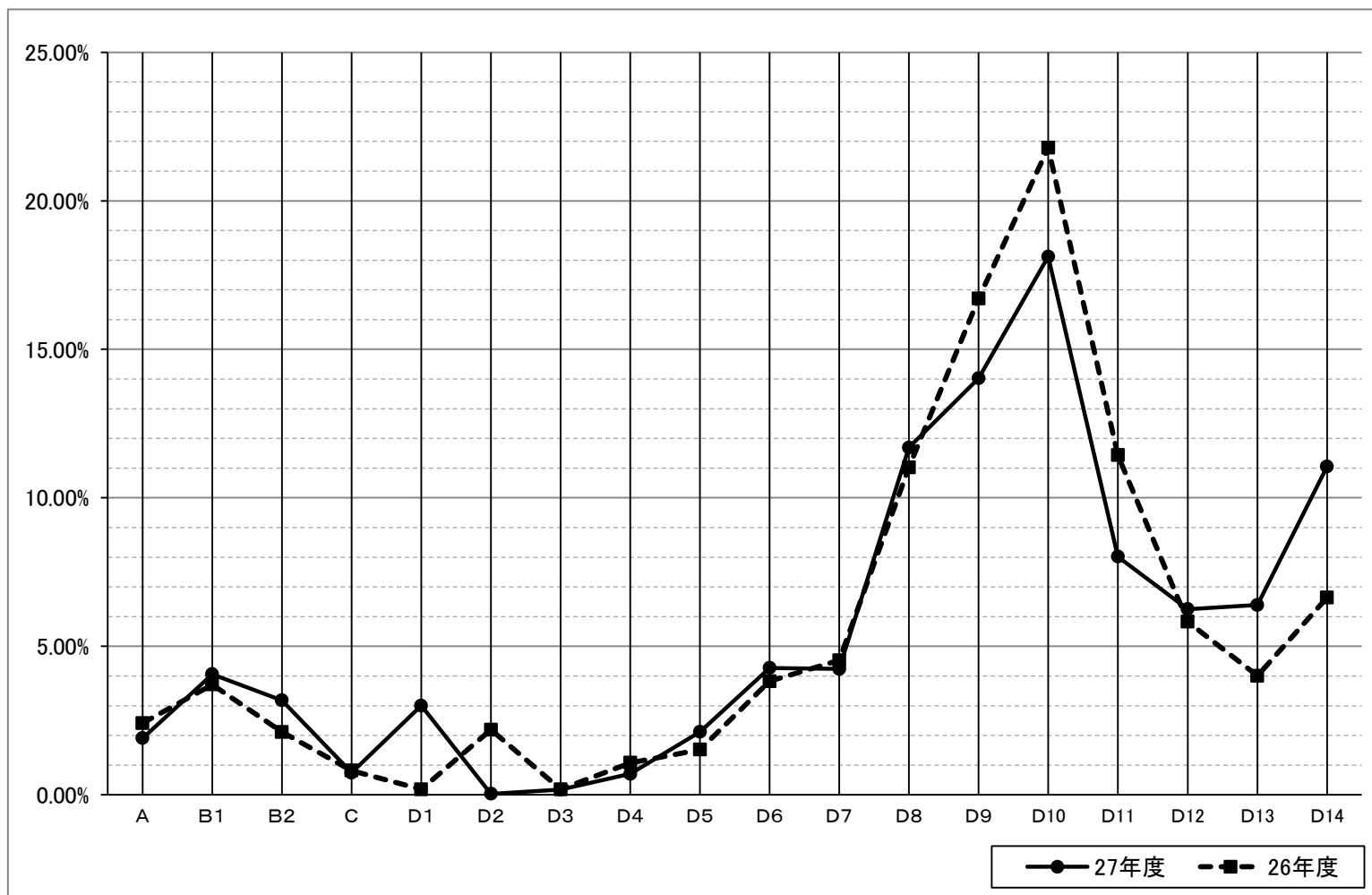
| 階層 | 3号認定 | | | | | | 2号認定 | | | | | | 総計 | |
|-----|-----------|-----|--------------|-------------------|-------|-----------------|-----------|-------|--------------|-------------------|-------|-----------------|-------|-----------------|
| | 月額 (円) | 第1子 | 第2子 (50%) | 第3子 以上 (無料) | 計 | 構成 割合 (%) | 月額 (円) | 第1子 | 第2子 (50%) | 第3子 以上 (無料) | 計 | 構成 割合 (%) | 人数 | 構成 割合 (%) |
| A | 0 | 3 | 4 | 0 | 7 | 0.63% | 0 | 44 | 3 | 0 | 47 | 2.73% | 54 | 1.91% |
| B1 | 0 | 26 | 9 | 1 | 36 | 3.25% | 0 | 70 | 9 | 0 | 79 | 4.59% | 115 | 4.06% |
| B2 | 2,100 | 20 | 12 | 2 | 34 | 3.07% | 1,400 | 49 | 7 | 0 | 56 | 3.25% | 90 | 3.18% |
| C | 5,000 | 6 | 4 | 0 | 10 | 0.90% | 4,000 | 9 | 2 | 0 | 11 | 0.64% | 21 | 0.74% |
| D1 | 6,000 | 26 | 2 | 0 | 28 | 2.53% | 5,000 | 55 | 2 | 0 | 57 | 3.31% | 85 | 3.00% |
| D2 | 7,000 | 1 | 0 | 0 | 1 | 0.09% | 6,000 | 0 | 0 | 0 | 0 | 0.00% | 1 | 0.04% |
| D3 | 9,000 | 3 | 0 | 0 | 3 | 0.27% | 7,500 | 2 | 0 | 0 | 2 | 0.12% | 5 | 0.18% |
| D4 | 11,500 | 2 | 3 | 0 | 5 | 0.45% | 9,000 | 15 | 0 | 0 | 15 | 0.87% | 20 | 0.71% |
| D5 | 14,500 | 20 | 11 | 0 | 31 | 2.80% | 11,000 | 27 | 2 | 0 | 29 | 1.68% | 60 | 2.12% |
| D6 | 17,500 | 37 | 13 | 1 | 51 | 4.60% | 13,000 | 66 | 4 | 0 | 70 | 4.06% | 121 | 4.27% |
| D7 | 21,000 | 45 | 17 | 1 | 63 | 5.69% | 15,000 | 54 | 3 | 0 | 57 | 3.31% | 120 | 4.24% |
| D8 | 24,500 | 126 | 35 | 1 | 162 | 14.62% | 17,000 | 160 | 9 | 0 | 169 | 9.81% | 331 | 11.69% |
| D9 | 28,000 | 137 | 55 | 5 | 197 | 17.78% | 18,500 | 193 | 7 | 0 | 200 | 11.61% | 397 | 14.02% |
| D10 | 31,500 | 148 | 67 | 3 | 218 | 19.68% | 20,000 | 277 | 18 | 0 | 295 | 17.12% | 513 | 18.12% |
| D11 | 35,500 | 48 | 30 | 1 | 79 | 7.13% | 21,000 | 140 | 8 | 0 | 148 | 8.59% | 227 | 8.02% |
| D12 | 39,500 | 30 | 25 | 1 | 56 | 5.05% | 22,000 | 112 | 9 | 0 | 121 | 7.02% | 177 | 6.25% |
| D13 | 43,000 | 21 | 28 | 1 | 50 | 4.51% | 23,000 | 125 | 6 | 0 | 131 | 7.60% | 181 | 6.39% |
| D14 | 46,000 | 46 | 30 | 1 | 77 | 6.95% | 24,000 | 222 | 14 | 0 | 236 | 13.70% | 313 | 11.06% |
| 総計 | | 745 | 345 | 18 | 1,108 | 100.00% | | 1,620 | 103 | 0 | 1,723 | 100.00% | 2,831 | 100.00% |

※平成27年4月1日現在の、市内居住者で市内保育所を利用している者

※金額未決定者は除く

2 平成27年度と平成26年度の利用者負担(保育料)階層別人数構成割合の比較

| 階層 | 27年度 | 26年度 |
|-----|--------|--------|
| A | 1.91% | 2.41% |
| B1 | 4.06% | 3.71% |
| B2 | 3.18% | 2.12% |
| C | 0.74% | 0.82% |
| D1 | 3.00% | 0.19% |
| D2 | 0.04% | 2.19% |
| D3 | 0.18% | 0.19% |
| D4 | 0.71% | 1.08% |
| D5 | 2.12% | 1.52% |
| D6 | 4.27% | 3.82% |
| D7 | 4.24% | 4.53% |
| D8 | 11.69% | 11.02% |
| D9 | 14.02% | 16.70% |
| D10 | 18.12% | 21.79% |
| D11 | 8.02% | 11.43% |
| D12 | 6.25% | 5.83% |
| D13 | 6.39% | 4.01% |
| D14 | 11.06% | 6.64% |



※ 各年度年4月1日現在の、市内居住者で市内保育所を利用している者
 ※ 金額未決定者は除く

3 市内保育所に係る公定価格の負担割合(試算)

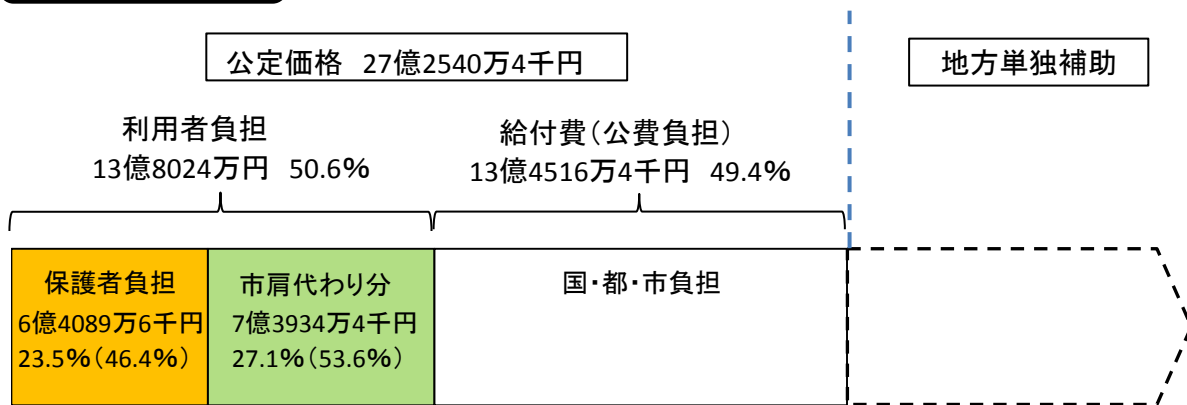
| | 4月分 | | 年額 | 負担割合 |
|-----------|-------------|---------------------|-----------|-------|
| | (単位:円) | A (単位:千円) (四捨五入) | A×12 | 対公定価格 |
| 公定価格 | 227,116,970 | 227,117 | 2,725,404 | |
| 利用者負担 | 115,019,780 | 115,020 | 1,380,240 | 50.6% |
| 保護者負担 | 53,407,500 | 53,408 | 640,896 | 23.5% |
| 市肩代わり分 | 61,612,280 | 61,612 | 739,344 | 27.1% |
| 給付費(公費負担) | 112,097,190 | 112,097 | 1,345,164 | 49.4% |

※ 公立17園、私立12園

※ 平成27年4月実績をもとに試算(公定価格の処遇改善分は平均10%で仮定し加算)

※ 市内居住者で市内保育所を利用している者

負担割合イメージ



4 公定価格に対する負担割合別保護者負担

(単位: %、千円)

| 公定価格 に対する 負担割合 | 上昇率 | 保護者負担 | | | | 利用者負担に 対する負担割合 | 市肩代わり分 | |
|----------------------|--------|-----------|---------|----------|--------|-------------------|---------|-----------|
| | | 総額 | 増加額 | 一人あたり(円) | | | 減少額 | |
| | | | | 平均月額 | 増加額 | | | |
| 50 | 112.77 | 1,363,634 | 722,738 | 40,140 | 21,275 | 98.8 | 16,606 | △ 722,738 |
| 45 | 91.49 | 1,227,252 | 586,356 | 36,125 | 17,260 | 88.9 | 152,988 | △ 586,356 |
| 40 | 70.21 | 1,090,869 | 449,973 | 32,111 | 13,246 | 79.0 | 289,371 | △ 449,973 |
| 35.3 | 50.00 | 961,344 | 320,448 | 28,298 | 9,433 | 69.7 | 418,896 | △ 320,448 |
| 35 | 48.94 | 954,551 | 313,655 | 28,098 | 9,233 | 69.2 | 425,689 | △ 313,655 |
| 30 | 27.66 | 818,168 | 177,272 | 24,084 | 5,219 | 59.3 | 562,072 | △ 177,272 |
| 23.5 | — | 640,896 | — | 18,865 | — | 46.4 | 739,344 | — |