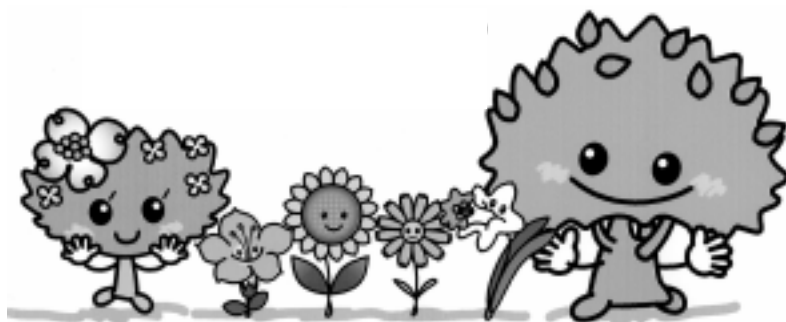


第6章．緑化重点地区と緑化重点スポット



第6章．緑化重点地区と緑化重点

スポット



【第6章のポイント】

- ・西東京市では、市内全体を「緑化重点地区」として、緑地保全と緑化を積極的に進めます。
- ・その中でも、「みどりの将来都市構造」で「みどりのシンボル拠点」に位置づけた9区域を、「緑化重点スポット」とし、特に重点的な緑化まちづくりを推進します。

西東京市は、東京都内でも比較のみどりが豊富で、広域的にみて重要な役割を果たしています。

この観点から、市全域を「緑化重点地区」とし、積極的なみどりの保全・創出に努めます。そのため、みどりのまちづくりは、全市的に極力偏りなく推進していくものとしませんが、それらを全て一朝一夕に実現することは困難です。

西東京市内でも、「特に緑化を重点的に推進する区域（＝緑化重点スポット）」を定め、先行的・モデル的にみどりの保全や創出を進めていくことが現実的で、また望ましいと考えられます。

その観点から、第3章の「みどりの将来都市構造」で「みどりのシンボル拠点」に位置づけた次の9区域を、西東京市の「緑化重点スポット」とし、重点的な緑化まちづくりを推進します。

【緑化重点スポット】

東京大学附属農場・演習林周辺の区域

東京大学附属農場・演習林とその周辺の区域です。

演習林は多様な植生に恵まれており、農場も貴重なみどりの空間となっています。

将来移転予定の附属農場については、そのみどりの保全のための総合的取組みを検討していきます。

緑地としての保全、学習農場や体験農場などの環境教育の場としての整備、市民農園としての利用、公園化など、様々な可能性を検討し、行政・市民の協働により保全に努めます。

周辺の住宅地や道路についても積極的な緑化を図るなど、総合的な緑化まちづくりを展開し「みどりの拠点」を保全・形成します。

(仮称)合併記念公園・谷戸せせらぎ公園周辺の区域

現在整備が進められている(仮称)合併記念公園と、谷戸せせらぎ公園及びその周辺の区域です。

公園の適正な維持管理とともに、周辺住宅地や街路等の緑化にも努めていきます。

ひばりが丘団地周辺の区域

公団ひばりが丘団地とその周辺の区域です。

ひばりが丘団地の建替え事業の際には、可能な限りみどりを減らすことのないように努めます。

良質で多様なみどりの創出に努力します。

周辺部や周辺住宅地のみどりの保全や緑化にも注力します。

北町緑地保全地域周辺の区域

北町緑地保全地域とその周辺の区域です。

北町緑地保全地域の指定を継続し、緑地を保全・活用していきます。

白子川の緑道としての整備を推進します。

天神社・農地等の地域資源を保全・活用していきます。

都市計画道路整備にあたって緑化を推進します。

碧山森緑地保全地域・文理台公園周辺の区域

碧山森緑地保全地域・文理台公園・市役所の保谷庁舎付近の一带です。

碧山森緑地保全地域の指定を継続し、緑地を保全・活用していきます。

庁舎敷地の緑化、新川の緑道としての整備、街路植栽等を推進します。

既存の文理台公園を緑化活動の拠点として活用します。

都市計画道路整備にあたって緑化を推進します。

西原自然公園周辺の区域

西原自然公園とその周辺の区域です。

特に良好な樹林をもつ西原自然公園の保全を前提とした上で、周辺の教育施設や住宅地についても総合的な緑化を推進します。

小金井公園周辺の区域

小金井市との境界付近に位置する小金井公園とその周辺の区域です。

小金井公園の保全・充実と、拡張整備を進める一方で、やはり周辺の住宅地や道路についても積極的な緑化を推進します。

大学グラウンド周辺の区域

武蔵野大学や東京三菱銀行のグラウンド周辺の一带です。

武蔵野大学のキャンパスの緑地保全と緑化、東京三菱銀行のグラウンドの存続に努めます。

周辺緑化や公園化にも注力します。

東伏見公園・石神井川周辺の区域

東伏見公園や石神井川とその周辺の区域です。

東伏見公園については、区域内居住者に配慮しつつ整備を促進していきます。

東伏見稲荷神社の社寺林の「緑地保全地区」の指定を継続し、「保全・整備計画」に基づ

いて適正な保全等に努めます。また、参道の桜並木の充実を図るとともに、その周辺の緑化を図ります。

石神井川沿いの斜面林の緑化や緑道の整備等により、東伏見公園と練馬区の武蔵関公園を結ぶ「みどりの回廊」の形成を図ります。

早稲田大学グラウンドについて、外周の緑化への協力を要請していきます。

東伏見小学校の緑化とシンボルツリーや花壇の設置を進めます。

西武柳沢駅や東伏見駅の駅前広場の植栽を、今後も適切に維持管理していきます。駅周辺の再生まちづくりにあわせて、緑化や「花いっぱい運動」を推進します。



緑化重点地区と緑化重点スポット

