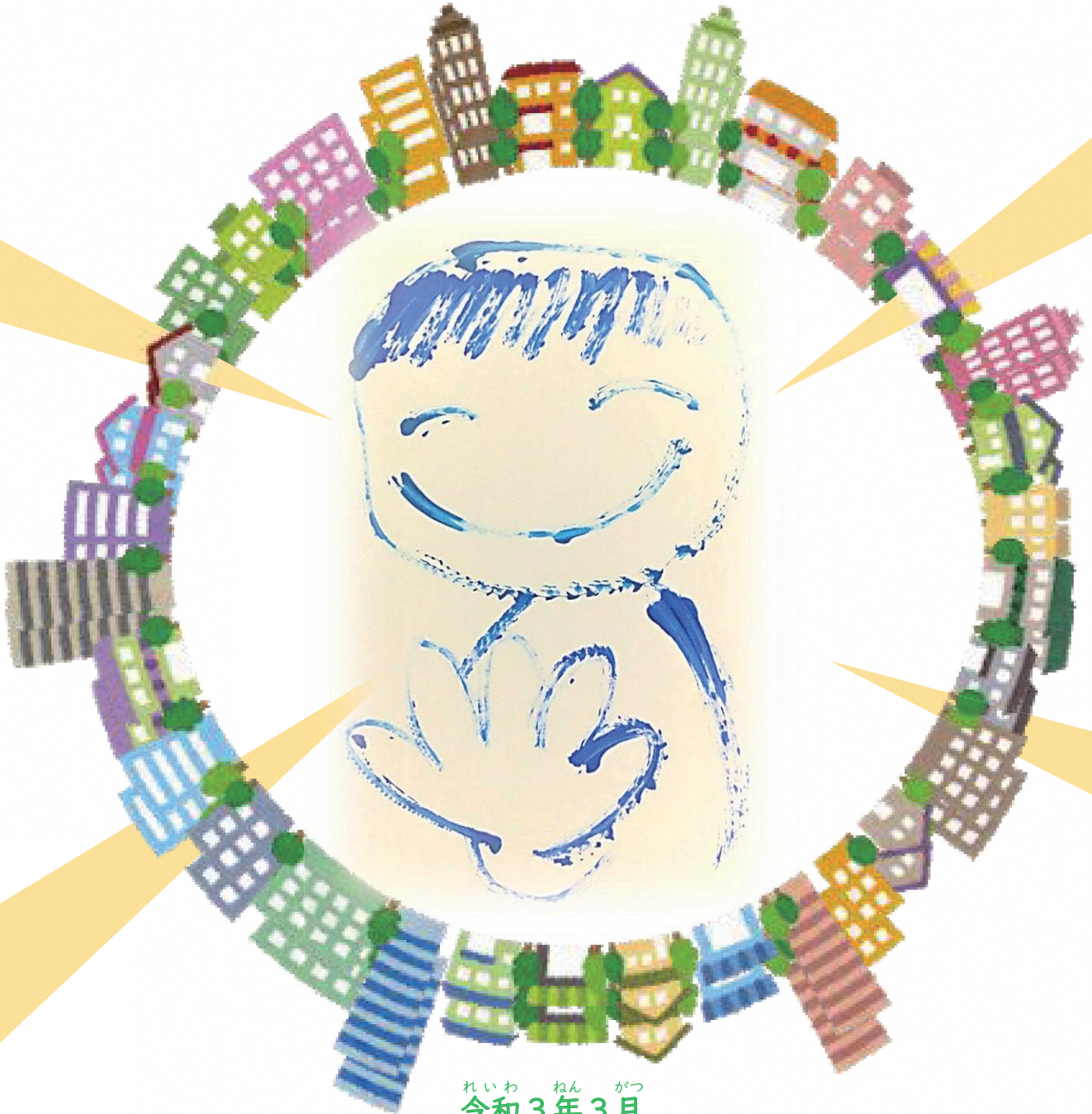


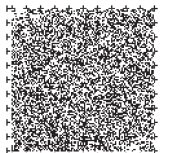
だい き にしとうきょうししょうがいふくしけいかく  
第6期西東京市障害福祉計画・

だい き にしとうきょうししょうがいじふくしけいかく  
第2期西東京市障害児福祉計画

ばん  
【わかりやすい版】



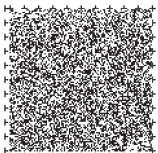
れいわ ねん がつ  
令和3年3月  
にしとうきょうし  
西東京市



しょうがいふくしけいかく しょうがいじふくしけいかく  
障 害 福 祉 計 画 ・ 障 害 児 福 祉 計 画 と は

けいかく  
この計画では、  
しょうがい ひと す な  
障 害 の ある 人 が、 住 み 慣 れ た ま ち で、  
あんしん せいかつ ひつよう  
安 心 し て 生 活 し て い く た め に 必 要 な  
てつだ  
サ ー ビ ス や お 手 伝 い の  
もくひょう き  
目 標 を 決 め ま し た。

けいかく きかん  
< 計 画 の 期 間 >  
れいわ ねん がつ れいわ ねん がつ  
令 和 3 年 4 月 か ら 令 和 6 年 3 月 ま で



けいかく たいせつ  
この計画が大切にしていること

けいかく  
この計画では、

つぎ もくひょう たいせつ  
次の5つの目標を大切にしています。

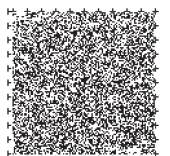
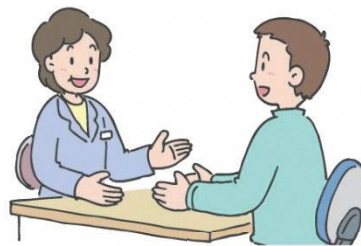
1 しょうがい こ てつだ  
障害のある子どもへのお手伝い

2 あんしん く  
安心して暮らすためのまちづくり

3 しょうがい ひと そうだん たいおう  
障害のある人からの相談への対応

4 しょうがい ひと ちいき かつどう てつだ  
障害のある人の地域での活動のお手伝い

5 しょうがい としよ てつだ  
障害のあるお年寄りへのお手伝い





しょうがい こ てつだ  
① 障害のある子どもへのお手伝い

しょうがい こ なや  
(1) 障害のある子どものことで悩んだときには

ひつよう てつだ  
必要なサービスやお手伝いを

う  
受けられるように、

ちいき そうだん ばしょ  
地域で相談できる場所などを

ととの  
整えます。

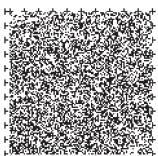


おも しょうがい こ  
(2) 重い障害のある子どもが

せんもんてき てつだ  
専門的なサービスやお手伝い

う たいせい  
を受けられる体制を

つくります。



## ②<sup>あんしん</sup>安心して暮らすためのまちづくり

(1) <sup>しょうがい</sup>障害のある人<sup>ひと</sup>の地域<sup>ちいき</sup>での生活<sup>せいかつ</sup>のために

<sup>ひるま</sup>昼間に<sup>かつどう</sup>活動できる場所を増やして、

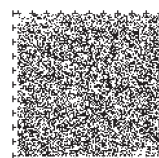
<sup>ちいき</sup>地域<sup>なか</sup>の中で<sup>かつどう</sup>活動できるようにしていきます。



(2) <sup>しみん</sup>市民のみんなが<sup>しょうがい</sup>障害のことを<sup>し</sup>知るために

<sup>しょうがい</sup>障害について<sup>し</sup>知ったり、

<sup>かんが</sup>考えたりする<sup>きかい</sup>機会を増やして  
いきます。



### ③ 障害のある人からの相談への対応

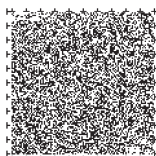
#### (1) 障害のある人が困ったときのために

ちいき せいかつ  
地域での生活や、  
りようほうほう  
サービスの利用方法などを  
きがる そうだん ばしょ  
気軽に相談できる場所を  
ふ  
増やします。



#### (2) わかりやすいお知らせ

しょうがい ひと  
障害のある人でも、  
しょうがい ひと  
障害のない人でも、  
しょうがい じょうほう  
障害のことについての情報を  
し  
知ることができるようにします。



しょうがい ひと ちいき かつどう  
④ 障害のある人の地域での活動の

てつだ  
お手伝い

しょうがい ひと はたら  
(1) 障害のある人が働くために

しょうがい ひと  
障害のある人の

きぼう  
希望にあった、

さまざま はたら ばしょ  
様々な働く場所を

ちいき ふ  
地域に増やしていきます。



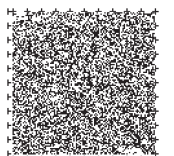
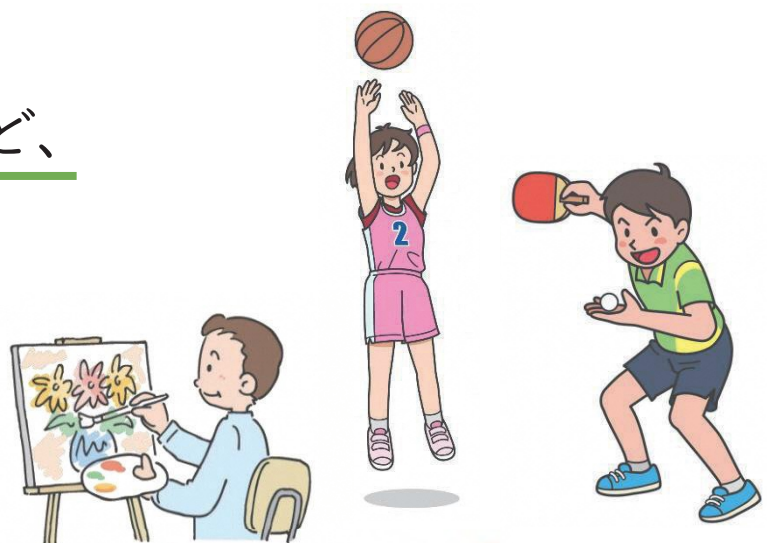
しょうがい ひと かつやく  
(2) 障害のある人が活躍するために

げいじゆつ  
スポーツや芸術など、

さまざま かつどう  
様々な活動に

さんか  
参加できるように

てつだ  
お手伝いします。





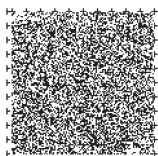
## ⑤ 障害のあるお年寄りへのお手伝い

障害のある人がお年寄りになっても

地域で暮らすために必要なサービスやお手伝いを

安心して受けられるように、

一人ひとりにあわせたお手伝いをしていきます。





にしとうきょうし りよう てっだ  
西東京市で利用できるサービスやお手伝い

## ちいきかつどうしえん 地域活動支援センター

しょうがい ひと  
障害のある人が、  
ちいき ひと こうりゅう  
地域の人との交流や、  
さまざま かつどう たいけん  
様々な活動を体験できる  
ばしょ  
場所です。



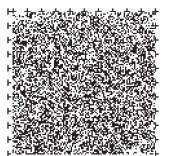
## しょうがいしゃ しえん 障害者スポーツ支援

しょうがい ひと  
障害のある人が、  
スポーツやレクリエーションを  
たの てっだ  
楽しめるようにお手伝いします。



## ほか てっだ その他のサービスやお手伝い

にしとうきょうし ほか さまざま てっだ  
西東京市では他にも様々なサービスやお手伝いを  
しています。わからないことがあったり、しんぱい  
心配な  
ことがあるときは、しやくしょ しょうがいふくしか  
市役所の障害福祉課になんて  
そうだん  
も相談してください。





だい きにしとうきょうししょうがいふくしけいかく  
第6期西東京市障害福祉計画・

だい きにしとうきょうししょうがいじふくしけいかく ばん  
第2期西東京市障害児福祉計画 【わかりやすい版】

れいわ ねん がつ にしとうきょうしけんこうふくしぶしょうがいふくしか はっこう  
令和3年3月 西東京市健康福祉部障害福祉課 発行

とうきょうとにしとうきょうしみなみちよう  
〒188-8666 東京都西東京市南町5-6-13

だいひょう  
☎042-464-1311 (代表)

ひょうし うらびょうし え い か かたがた さくせい さくひん  
表紙・裏表紙の絵は、以下の方々が作成した作品です。

ひょう し さくひんめい えがお さくしゃ さのあやか  
\*表紙\* 作品名:笑顔 作者:佐野彩香さん

うらびょうし さくひんめい がんねん さくしゃ さとうりな  
\*裏表紙\* 作品名:れいわ元年 作者:佐藤梨菜さん

