

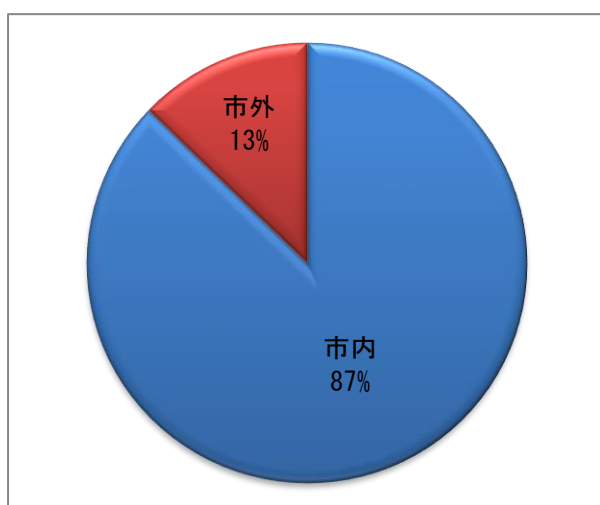
□ 庁舎統合に関するパネル展示の実施結果（平成 30 年度）

1 実施概要

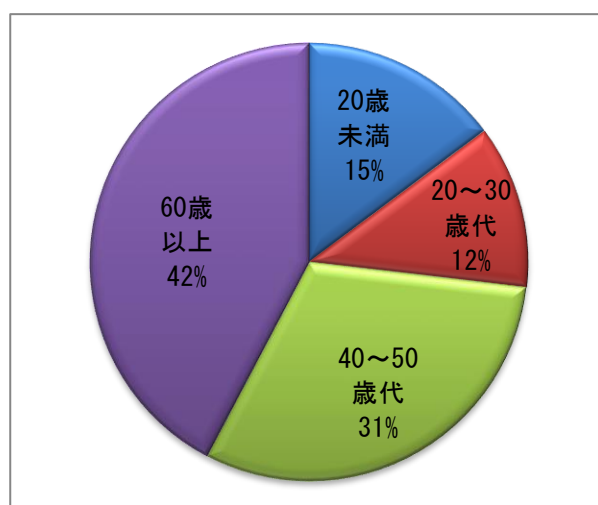
開催日	開催時間	場 所	来場者数	アンケート
11月10日（土）	午前10時から 午後4時まで	市民まつり （いこいの森公園）	235人	149通

2 アンケート結果

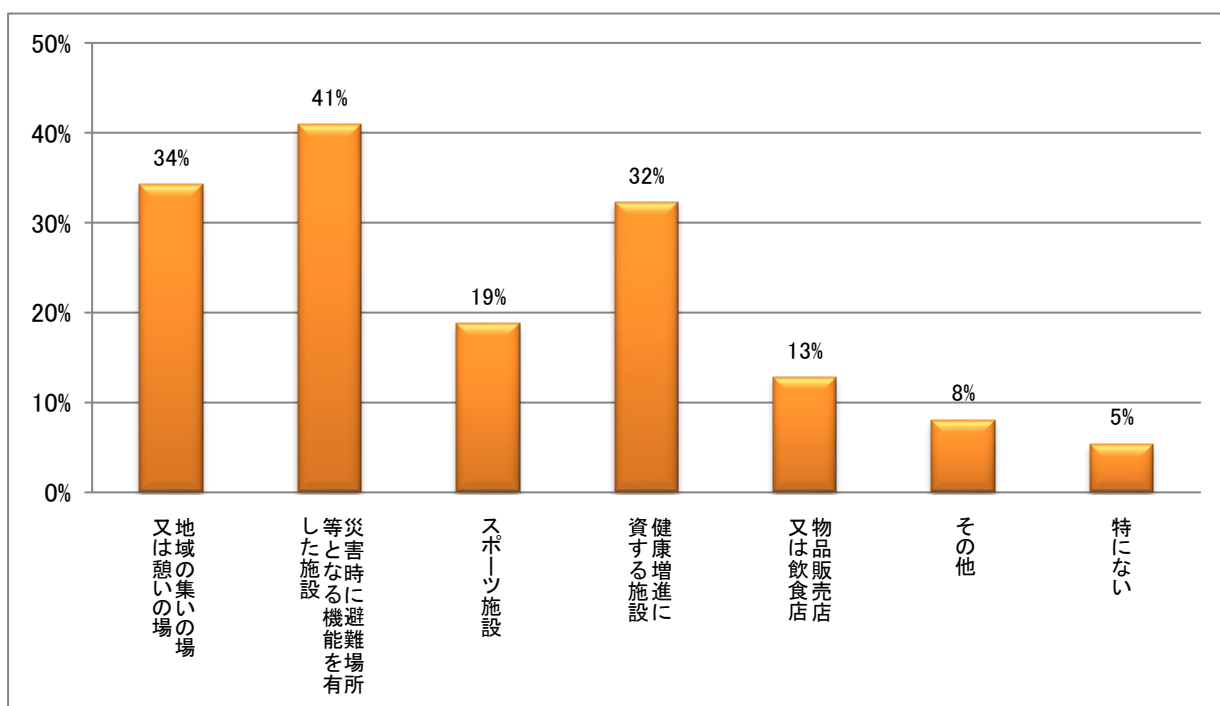
■ 「市内・市外割合」



■ 「年齢層割合」



■ 「保谷庁舎敷地の活用」 ※複数回答あり



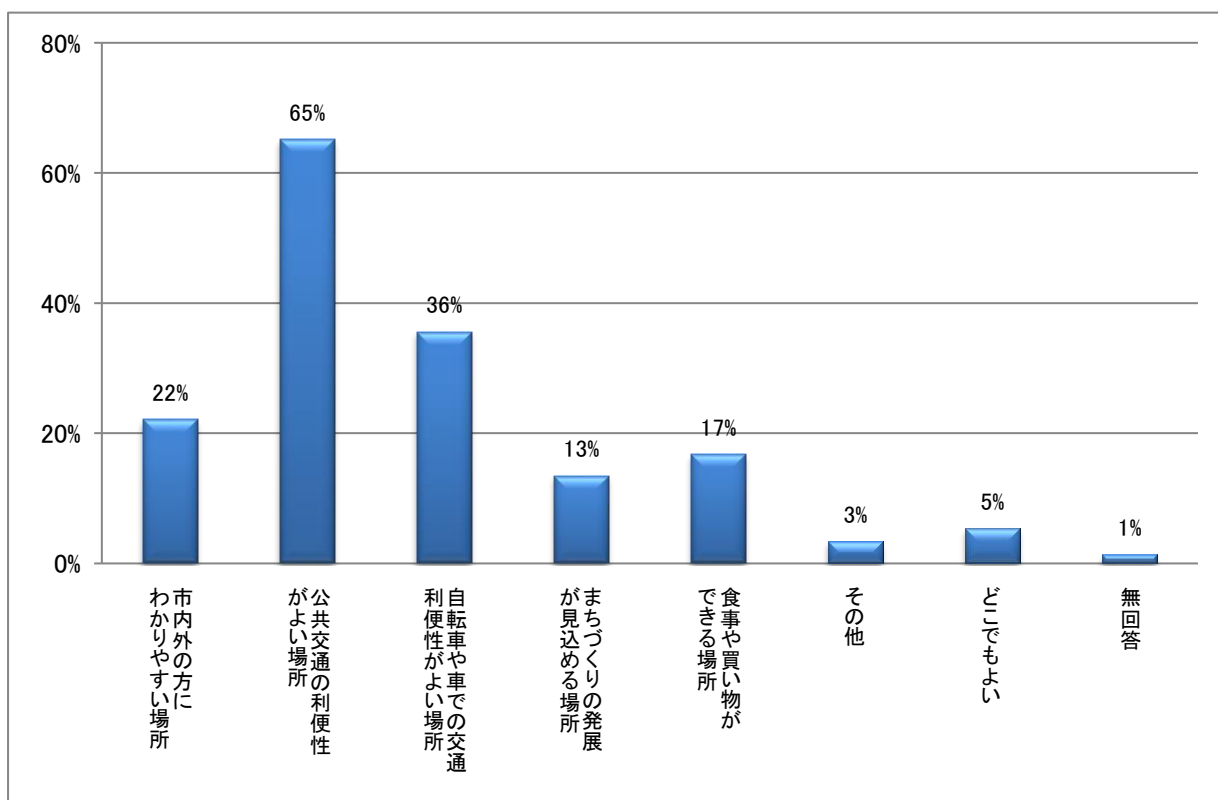
<その他>

- ・新庁舎建設用地
- ・青少年の活動施設
- ・児童館など子どもが利用できる施設
- ・子ども達（保育園児も含む）が遊べる公園
- ・老人福祉施設
- ・規模、内容の充実した文化施設
- ・職業訓練、学生に仕事を体験させる施設
- ・SOHOを集めた起業センター
- ・100円ショップ

<特にない理由>

- ・交通の便が悪すぎる
- ・よくわからない

■「庁舎の位置で重視する点」※複数回答あり



<その他>

- ・市内の中心部
- ・東大農場
- ・保谷庁舎または保谷駅の上
- ・旧田無市と旧保谷市にまたがる

<どこでもよい理由>

- ・市の財政負担が少ない場所であればよい
- ・十分な駐車スペースが確保できればよい
- ・職員が勤務しやすい（効率がよい）場所であればよい
- ・よくわからない

■「自由記述欄」

【庁舎に関する内容】

庁舎の位置を早く決めて、庁舎統合を迅速に進めてほしい。

市役所は防災の拠点になるので、災害に強い庁舎にしてほしい。

2つの旧市が仲良くできる形で西東京市があるようになるとよい。

誰もが利用しやすいように、公共交通の便がよい場所にしてほしい。

みんなが利用しやすい田無駅の近くがよい。

新町から保谷庁舎に行く交通機関がなく、とても不便である。庁舎間連絡バスを使えるようにするか、田無駅からのバスを増便してほしい。

1時間に1便でよいので、保谷駅（保谷庁舎）と田無庁舎間の無料シャトルバスを出してほしい。

保谷駅、ひばりヶ丘駅から市の送迎バスを出してほしい。

市内の駅が多いのはよいが、西武池袋線と西武新宿線で分断されやすい街の形であるから、わかりやすい機能分化を考えて、庁舎は分けてもよい。

保谷庁舎であれば広幅員の道路に面しているため、災害時でも交通の便がよい。震災時でも考えて場所の選定をしてほしい。

保谷庁舎が便利である。田無駅前が乱雑な市街地となっている。

保谷駅の構内に、最低でも各種証明手続、補助券等の申請、受領ができるようにしてほしい。

財政難であるから、田無への暫定統合は仕方ない。

人口構成が大きく変化していくので、現在の状況ですべてを判断せずに、20～40年後を考えて検討すべき。

【公共施設に関する内容】

エコプラザの家具リサイクルコーナーに地産地消のレストランなどが入るとよい。

市民交流施設等の予約がなかなか取れないため、市民の活動（集い）の場がもっとあるとよい。

市民に近づくよい施設にしてほしい。

文化、芸術、文教施設の充実を図ってほしい。

【その他】

とにかく情報公開に努め、談合など不正がおきないようにすること。コンプライアンスを徹底すること。