



引き続き、大切な人を守る行動を心掛けましょう



新型コロナワクチン 接種のお知らせ(8面へ)

離乳食
どう始めたらいいの?

家の中で子どもと
どう接したらいいの?

もうすぐ赤ちゃんが
生まれるけど、不安…

子育てで不安なことなど、 地域子育て支援センターにご相談ください



電話での相談も受け付けています

保育園の栄養士・看護師・ 保育士とお話しませんか

地域子育て支援センター(各保育園内)

西東京市立保育園5園で地域子育て支援センターを開設
しています。
時 平日午前9時30分～午後4時30分

- A センター「すみよし」 電話 042-421-8146
- B センター「けやき」 電話 042-464-3823
- C センター「やぎさわ」 電話 042-465-0328
- D センター「なかまち」 電話 042-422-4880
- E センター「ひがし」 電話 042-421-9913



予約制

親子で遊べる部屋(ひろば)を開放しています

安心してお越しいただけるように、さまざまな感染症対策を行っています。



□予約方法 事前に、センターに電話をしてください。
※詳細は各センターのHPをご覧ください。

利用者の声

- 同じぐらいの年齢のお友達と会えてうれしかった。
- 先輩ママから「〇〇を使うといいよ」などのアドバイスをもらった。
- 栄養士さんや看護師さんに気軽に相談できて心強い。



子育てに役立つ 動画を配信中!

離乳食の作り方や遊び動画などを複数配信しています。
ぜひご覧ください。

西東京市 地域子育て支援センター動画集

検索



動画集は
こちらから

離乳食の作り方



赤ちゃんの手の洗い方



簡単おやつ作り方



人形劇



子育て Q & A

日頃のセンターご利用者からの何気ない疑問・相談をQ&A形式でご紹介しています。
市HPでご覧いただけます。
詳しいことが聞きたい方は、お近くのセンターへお問い合わせください。



0・1・2歳の
子育てQ&A

Q1 離乳食を食べてくれない…

A1 嫌がる時は無理強いせずに、味や硬さを工夫したり、「おいしいね」など声を掛けてあげましょう。食べることに楽しみになるように、気長に一歩一歩進めてあげてください。



Q2 人見知り激しいのですが、いつごろ終わりますか?

A2 人見知りは、記憶力が育ってきた証拠でもあり、生後6カ月ごろに始まり、9カ月ごろに激しくなるお子さんが多いようです。無理に知らない人になじませる必要はなく、成長とともに安心して人と接することができるようになりますとおさまってきます。

Q3 生野菜やお刺し身はいつ頃から食べさせていいの?

A3 1歳のお誕生日の頃から、きゅうりやトマトは生でも食べられます。ただし、歯茎でかみつげる硬さや大きさにすることが必要です。子どもは消化器官が未熟なので、お刺し身は3歳までは控えた方がよいです。



市からの連絡帳

年金

年金生活者支援給付金請求書の提出はお早めに

年金生活者支援給付金は、公的年金などの収入やそのほかの所得額が一定基準額以下の年金受給者の生活を支援するために、年金に上乗せして支給されるものです。受け取るには請求書の提出が必要です。

新たに対象となる方には、日本年金機構から請求手続のご案内を8月下旬ごろから順次送付しています。同封のはがき(年金生活者支援給付金請求書)を記入し日本年金機構へ提出してください。

※既に給付金を受け取っている方で、引き続き支給要件を満たしている場合は、翌年以降の手続は原則不要です。

◆対象となる方

□**高齢基礎年金を受給している次の要件全てに該当する方**

- 65歳以上である
- 世帯全員の市民税が非課税である
- 前年の年金収入額とその他の所得額の合計が約88万円以下である

□**障害基礎年金または遺族基礎年金(18歳未満の子がいる)を受給している方**

- 前年の所得額が約472万円以下である
- ※年金を受給し始める方は、年金請求と併せて年金事務所または市役所で請求手続をしてください。

問 ●給付金専用ダイヤル

☎0570-05-4092(ナビダイヤル)

※050から始まる電話

☎03-5539-2216

●武蔵野年金事務所

☎0422-56-1411(ナビダイヤル)

▶保険年金課

☎042-460-9825

子育て

子供医療費助成制度 ~乳・子医療証の送付~

現在乳・子医療証をお持ちの方は、原則自動更新となりますので、新しい

医療証を9月下旬に送付します。

なお、転入などで更新手続が必要な方には7・8月に書類を送付しました。まだ手続をしていない方は必ず行ってください。

本制度の対象となる方で医療証をお持ちでない場合は、申請が必要です。

▶子育て支援課

☎042-460-9840

福祉

特別障害者手当をご存じですか

心身に障害のある方に支給される手当(国の制度)です。

□支給対象者

20歳以上で、次のいずれかの著しく重い障害のため、日常生活において常時特別な介護を必要とする状態にある方

- 身体障害者手帳1・2級程度、愛の手帳1・2度程度またはこれらと同程度の身体障害、病状、精神障害が2つ以上重複している
- 上記と同程度の身体障害、病状、精神障害が1つでもあり、絶対安静の状態や日常生活がひとりではできない状態[※]

※障害者手帳の有無は問いません。

※障害および障害の程度、支給制限などの要件があり、所定の診断書が必要となりますので、申請をお考えの方はまずはお問い合わせください。

□支給額

月額2万7,350円

▶障害福祉課

☎042-420-2806

暮らし

民間賃貸住宅への入居や居住継続にお困りの方へ

保証人が見つからないなどの理由により、民間賃貸住宅への入居や居住継続にお困りの方に対し、住宅探しのお手伝いや保証委託契約のあっせんなどを行っています。

◆住宅探しのお手伝い

担当者が住宅探しのお手伝いをする[※]

◆保証委託契約のあっせん

住宅を借りる際に保証人が見つからない場合のあっせん

▶住宅課 ☎042-438-4052

公共下水道への切り替えを

公共下水道(汚水)に未接続の場合、浄化槽を利用していても、洗濯や流しなどの汚水が直接河川に流れ込み、悪臭や汚濁の原因となります。

浄化槽・くみ取り便所を利用している場合は、遅滞なく公共下水道に接続することが法律で義務付けられていますので、早めの切り替えをお願いします。 ※詳細は、市の指定下水道工事店(市HP参照)へお問い合わせください。

▶下水道課

☎042-438-4058

都市計画道路および地区計画等の図書の縦覧

西東京都市計画道路3・4・24号田無駅南口線および東大生調和農学機構周辺地区地区計画等の変更について告示しましたので関係図書を縦覧します。

□縦覧場所 都市計画課(保谷東分庁舎)

▶都市計画課 ☎042-438-4050

選挙

9月1日現在の選挙人名簿登録者数(定時登録)などが確定

□登録者数 男性8万2,890人、女性8万9,141人、計17万2,031人

前回の定時登録者数と比較すると、男性129人増、女性231人増、計360人増加しています。

□今回の定時登録の要件

- ①日本国民
- ②平成15年9月2日以前に出生
- ③9月1日現在、引き続き3カ月以上居住している(他市区町村から転入した場合は、6月1日までに本市の住民基本台帳に記載)または、5月1日以降の転出で、転出前に3カ月以上居住していた

□在外選挙人名簿登録者数

男性91人、女性110人、計201人

□今回の在外選挙人名簿登録などの要件

- ①日本国民
- ②登録申請時に満18歳以上
- ③在外選挙人名簿に登録されていない
- ④国外に住所を有し、次のいずれかに該当する

- その者の住所を管轄する領事官の管轄区域内に引き続き3カ月以上住所がある

- 本市の選挙人名簿に登録されており、出国前に海外への転出届および在外選挙人名簿登録移転申請をしている
- ▶選挙管理委員会事務局 ☎042-420-2801

etc その他

寄附

市政へのご協力をいただき、誠にありがとうございました。

※(株)洋光代表取締役社長 呉東柱 様(ハンドジェル)

▶総務課 ☎042-460-9810

※田中健一 様(1万円)

※匿名(5,000円)

▶秘書広報課 ☎042-460-9803

傍聴

マスクの着用や手洗い・手指消毒などにご協力をお願いします。また、咳や発熱など、体調不良の方は傍聴をご遠慮ください。

■教育委員会

時 9月25日(土)午後2時

場 田無第二庁舎 4階

内 行政報告^{ほか}

定 10人

▶教育企画課 ☎042-420-2822

■審議会^{など}

■社会教育委員の会議

時 9月24日(金)午後2時

場 田無第二庁舎 2階

内 活動内容

定 2人

▶社会教育課 ☎042-420-2831

■男女平等参画推進委員会

時 9月28日(火)午後6時15分

場 田無庁舎 5階

内 西東京市第4次男女平等参画推進計画の評価^{ほか}

定 3人

▶協働コミュニティ課

☎042-439-0075



固定資産税の減額

一定の要件を満たす改修工事を行った家屋について、工事が完了した年の翌年度分の当該家屋に係る固定資産税を減額します(都市計画法を除く)。

▶資産税課 ☎042-460-9830

住宅耐震改修工事

□減額分 2分の1(改修工事により、認定長期優良住宅になった場合は3分の2) ※住宅面積120㎡^{まで}

□減額要件 ①昭和57年1月1日以前から市内にある住宅に対し、現行の耐震基準に適合させる耐震改修工事を実施 ②工事後3カ月以内に資産税課へ申告 ③1戸当たりの工事費用が50万円超

□必要書類 ①耐震基準適合住宅に係る固定資産税の減額適用申告書 ②増改築等工事証明書または住宅耐震改修証明書 ③耐震改修工事費用の領収書の写し ④長期優良住宅の認定通知書

の写し(改修工事により、認定長期優良住宅になった場合のみ)

住宅のバリアフリー改修

□減額分 3分の1(住宅面積100㎡^{まで})

□減額要件 ①新築日から10年以上経過した市内の住宅に対し、一定のバリアフリー改修工事(※1)を実施

②工事後3カ月以内に資産税課へ申告

③65歳以上の方、要介護・要支援認定を受けている方、障害者の方が居住する家屋(賃貸住宅を除く)

④改修後の床面積が50㎡以上280㎡以下

⑤1戸当たりの工事費用が50万円超(補助金などを除く自己負担額) ⑥現在、新築住宅軽減および耐震改修に伴

う減額を受けていない家屋

□必要書類 ①住宅のバリアフリー改修に伴う固定資産税の減額適用申告書 ②工事内容などが確認できる書類(工事明細書・現場の写真^{など})と工事費用の領収書の写し ③納税義務者の住民票 ④居住者の要件により次のいずれかの書類 ●65歳以上…住民票 ●要介護・要支援…介護保険被保険者証の写し ●障害者…障害者手帳の写し ⑤補助金などの交付を受けた場合は、交付を受けたことが確認できる書類

※1…廊下の拡幅、階段の勾配の緩和、浴室・便所の改良、手すりの設置、屋内の段差の解消、引き戸への交換、床の滑り止め化

住宅の省エネ改修

□減額分 3分の1(改修工事により、認定長期優良住宅になった場合は3分の2) ※住宅面積120㎡^{まで}

□減額要件 ①平成20年1月1日以前から市内にある住宅(賃貸住宅を除く)に対し、一定の省エネ改修工事(熱損失防止改修 ※2)を実施 ②工事後3カ月以内に資産税課へ申告 ③改修後の床面積が50㎡以上280㎡以下 ④1戸当たりの工事費用が50万円超(補助金などを除く自己負担額) ⑤現在、新築住宅軽減および耐震改修に伴う減額を受けていない家屋

□必要書類 ①住宅の熱損失防止改修に伴う固定資産税の減額適用申告書 ②増改築等工事証明書 ③工事費用の領収書の写し ④納税義務者の住民票 ⑤長期優良住宅の認定通知書の写し(改修工事により、認定長期優良住宅になった場合のみ) ※2…窓・床・天井・壁の断熱性を高める改修工事(外気などと接するもので、窓の改修を含めた工事であることが必須)

令和4年度 4月 保育園など入園募集スケジュール

入園申込書類の配布・受付の予定をお知らせします

▶保育課 ☎042-460-9842

対 新たに保育園などに入園を希望する方、令和4年4月から転園を希望する方

● 令和3年度の入園(転園)申込をしている方も、令和4年4月からの入園を希望する場合は、必ず再度申込をしてください。

● 市外の施設の入園申込方法は、市区町村で異なります。必ず施設がある市区町村に確認してください。

● 令和4年2月3日(休)までに出生予定の方は、出生予定として申請が可能です。
※詳細は10月15日(金)に配布予定の書類をご覧ください。

□就労証明書の書式の配布

時 9月21日(火)

場 保育課(田無第二庁舎2階)・市HPで配布

※申込書よりも早く配布します。取得に時間がかかる方は、早めに準備してください。

対 雇用されて就労している方・採用内定中の方・育児休業中の方

※自営業を含め、上記以外の状況の方は10月15日(金)に配布予定の書類をご利用ください。

□申込書・案内の配布

時 10月15日(金)(予定)

場 保育課(田無第二庁舎2階)、市HP、市内保育園、防災・保谷保健福祉総合センター1階で配布

※保育課以外は配布のみ

□入園申込スケジュール

日程	内容
9月21日(火)	就労証明書の書式配布開始
10月15日(金)(予定)	その他書類・案内の配布開始
10月22日(金)(予定)	郵送受付開始(1次)
11月4日(休)	窓口受付開始(1次)
11月18日(休)	受付終了(1次)
11月19日(金)	郵送・窓口受付開始(2次)
令和4年2月中旬	選考結果通知(1次)
2月18日(金)	受付終了(2次)
3月中旬	選考結果通知(2次)

※詳細は10月15日号に掲載予定



身近にいる動物たちについて考えてみよう

動物愛護週間 9月20日～26日



□飼うなら正しく長期まで

動物の習性や生態をよく理解し、責任と愛情を持って飼いましょう。

□不妊・去勢手術を

繁殖を望まない場合は手術を受けさせましょう。生殖器系の病気の予防にもなります。

□猫の飼育はできるだけ屋内で

ふん尿や発情期の鳴き声など近隣に迷惑になるほか、交通事故や感染症など、屋外は猫にとっても危険が多くあります。

□犬の散歩はルールを守って

リードできちんとつなぎましょう。また排せつ物は飼い主が必ず持ち帰りましょう。

□身元の表示を

迷子になり、飼い主のもとに戻ることができない動物は少なくありません。犬などには鑑札を、そのほかの動物には名札をつけましょう。

□災害に備えて

まずは、飼い主が無事でなければ動物は災害を乗り切れません。また、動物を同行して避難するときのために、嫌がらずにケージに入れる練習などしつけをしておきましょう。

動物のための防災用品(5日分以上の食事と水[※])も用意しましょう。

▶環境保全課

☎042-438-4042

わんわんパトロールをしませんか？

□わんわんパトロール

「リードカバー」にピンク色が追加されました！

市では、市内に「防犯の目」を増やすため、愛犬と散歩しながら地域の見守り活動を行う「わんわんパトロール」にご協力いただける方を募集しています。

□協力内容

リードカバーをつけて散歩をし、不審な人物や困っている子どもなどがいた場合は110番通報をお願いします。

□リードカバーの配布場所

危機管理課(防災・保谷保健福祉

総合センター5階)・西東京市獣医師会加盟の動物病院(市HP参照)

▶危機管理課 ☎

042-438-4010



無料市民相談

■一般市民相談

場所	日時
市民相談室(田無庁舎2階)	(月)～(金) 午前8時30分～午後5時

■専門相談(申込制) ※1枠30分

専門相談は、広く市民の皆さんにご利用いただくためのもので、専門家が一緒に解決の糸口を探すものです。

新型コロナウイルス感染症対策を講じたうえで、電話または対面での相談を行っています。なお、今後の状況によって、相談方法の変更や相談休止となる可能性がありますので、最新の情報はお問い合わせください。

□申込開始 9月21日(火)午前8時30分(★印は、9月6日から受付中)

□申込方法 市民相談室(田無庁舎2階)へ直接または電話

※申込開始日は大変混み合いますので、ご了承ください。

☎市民相談室 ☎042-460-9805

内容	相談方法	日時
法律相談	電話・対面	9月30日(休)、10月1日(金)・8日(金)午前9時～正午
		10月5日(火)・6日(水)午後1時30分～4時30分
交通事故相談	電話・対面	★9月28日(火) 午前9時～11時30分
		10月7日(木) 午後1時30分～4時
税務相談	電話・対面	10月7日(木)・13日(水) 午前9時～正午
不動産相談	電話・対面	10月14日(木) 午後1時30分～4時30分
		10月22日(金) 午前9時～正午
登記相談	電話	10月6日(水) 午前9時～正午
		10月21日(木) 午後1時30分～4時30分
表示登記相談	電話・対面	10月21日(木) 午後1時30分～4時30分
年金・労災・雇用保険・人事一般相談	電話・対面	★10月11日(月) 午後1時30分～4時30分
行政相談	電話	11月10日(水) 午後1時30分～4時30分
相続・遺言・成年後見等手続相談	電話・対面	★10月8日(金) 午後1時30分～4時30分

■その他の相談

内容	日時/場所	問い合わせ
教育相談	平日午前9時～午後5時 / 田無第二庁舎4階 ※予約制	教育支援課 ☎042-420-2829
	【電話相談】平日午前9時～午後5時 ☎042-420-2830	
不登校ひきこもり相談	(月)・(水)・(金)午前9時～午後5時 / Nicomolーム(西原総合教育施設)	教育支援課 ☎042-420-2829
	【電話相談】午前9時～午後5時 (月)・(水)・(金) ☎042-452-2244 (火)・(木) ☎042-420-2830	
子供家庭相談	(月)～(土)午前9時～午後4時 ※(土)は電話相談のみ(正午～午後1時を除く) / 子ども家庭支援センター(住吉会館ルピナス)	子ども家庭支援センター ☎042-439-0081
ひとり親相談	平日午前9時～午後4時 ※予約制	子育て支援課(田無第二庁舎2階) ☎042-460-9840
ひとり親就業相談	(月)～(水)・(金)午前10時～午後4時 ※予約優先	
女性相談	●平日午前10時～午後4時(休)は8時 ^{まで} / 男女平等推進センター(住吉会館ルピナス) ●(月)～(水)(第4(水)・(木)を除く)午前10時～正午 / 田無庁舎2階 ※いずれも予約制	男女平等推進センター ☎042-439-0075 ※電子申請による予約可(市HP参照)
生活困窮者相談	平日午前8時30分～午後5時 / 生活サポート相談窓口(田無庁舎1階福祉丸ごと相談窓口内)	生活サポート相談窓口 ☎042-420-2809
生活保護相談	平日午前8時30分～午後5時 / 生活福祉課(田無庁舎1階、防災・保谷保健福祉総合センター1階)	生活福祉課 ☎042-460-9836・☎042-420-2802 ☎042-439-4415
障害福祉相談	障害の種類を問わない相談 (月)～(土)午前9時～午後6時 発達障害相談 ※予約制 (土)午後1時～4時15分	障害者総合支援センター(フレンドリー) 基幹相談支援センターえぼっく ☎042-452-0075
外国人相談	平日午前10時～午後4時(正午～午後1時を除く) / 多文化共生センター(イングリル)	多文化共生センター ☎042-461-0381
消費生活相談	平日午前10時～正午・午後1時～4時 / 消費者センター(田無第二庁舎5階) ※予約制	消費者センター ☎042-462-1100

健康ひろば



記入例

【はがき宛先】〒202-8555 市役所健康課

Aメール
「美姿勢エクササイズ」申込
①10月22日
②氏名 ③生年月日
④住所
⑤電話番号
⑥保育希望の有無
※希望者は子どもの氏名、生年月日

Bメール
「薬膳料理講習会」申込
①住所
②氏名
③生年月日
④電話番号

Cはがき・メール
「離乳食講習会ステップ」申込
①10月14日
②住所
③保護者氏名
④子どもの氏名(ふりがな)
⑤子どもの生年月日
⑥第〇子
⑦電話番号

Dメール
「まますた」申込
①10月22日
②氏名(ふりがな) 母親と赤ちゃん
③赤ちゃんの生年月日、月齢
④出産した場所(医療機関名など)
⑤電話番号
⑥住所(町名)
⑦上の子の来所予定の有無と人数、年齢

※新型コロナウイルス感染症拡大防止のため、マスクの着用や手洗いに協力をお願いします。

▶健康課 保 042-438-4037			
事業名	日時/場所	対象/定員(申込順)	申込方法 [※]
ボディケア講座～姿勢改善～ 【理学療法士による、姿勢改善に関する話と自宅でできる体操】	10月6日(水)午後1時～2時 防災・保谷保健福祉総合センター3階	在住で18歳以上の方/8人	前日までに電話
リハビリ窓口相談 【リハビリ方法や福祉用具・住宅改修などについて理学療法士による相談】	①10月6日(水)午後2時15分～3時15分 ②10月21日(水)午前11時15分～午後0時15分 防災・保谷保健福祉総合センター3階	リハビリに関する相談を希望する方および関係者/各2人	前日までに電話
糖尿病基礎講座 【保健師・管理栄養士による基礎知識・食事の話】	10月12日(火)午前10時～11時30分 田無総合福祉センター	糖尿病の食事療法をこれから始める方および家族/10人	10月7日(水)までに電話
西東京しゃきしゃき体操パート1講座 【初心者大歓迎!足の筋力やバランス能力を向上させましょう!】	10月12日(火)午前10時～11時30分 防災・保谷保健福祉総合センター3階	在住で立位がとれる方/10人	前日までに電話 ※7人以上で出張講座も実施します(平日の午前9時～午後5時、会場はご用意ください)。
栄養・食生活相談 【肥満や糖尿病などの生活習慣病予防の食事などについて管理栄養士による相談】	10月13日(水)午前9時～正午 田無総合福祉センター	在住の方/4人	10月8日(金)までに電話
美姿勢エクササイズ 【呼吸と姿勢のチェック、体幹トレーニング】 保育あり	10月22日(金)午前10時～11時30分 田無総合福祉センター	在住で18～64歳の女性/15人 ※初回の方優先	電話・メール(右上記入例A) ☒seijin-hoken@city.nishitokyo.lg.jp 申込期限(必着):10月19日(火)
運動ミニ講座 【健康運動指導士による、ウォーキングを効果的に行うための身体づくりと正しい姿勢で歩く方法】	10月29日(金)午前10時～11時30分 田無総合福祉センター	在住で、軽度の運動、階段の昇降に支障のない方/15人	10月26日(火)までに電話
薬膳料理講習会 【薬膳の基本的な考え方と秋の薬膳についての講座】	10月29日(金)午前10時～11時30分 田無総合福祉センター	在住の方/30人	電話・メール(右上記入例B) ☒seijin-hoken@city.nishitokyo.lg.jp 申込期限(必着):10月22日(金)

▶健康課 保 042-438-4037			
事業名	日時/場所	対象/定員	申込方法 [※]
離乳食講習会 スタート 【離乳食開始から初期のお話】	10月13日(水)午前10時15分～11時 田無総合福祉センター	在住の3～5カ月の乳児と保護者/30組	10月11日(月)までに電話
離乳食講習会 ステップ 【離乳食の中期から後期のお話、試食、歯科の話】	10月14日(木)午前10時45分～正午 田無総合福祉センター	在住の6～9カ月の乳児と保護者(第1子優先)/16組	はがき・メール(右上記入例C) ☒fami-boshi@city.nishitokyo.lg.jp 申込期限(必着):9月30日(水)
個別育児相談会 【身長・体重測定と、育児・母乳・栄養・歯科・遊び方・お母さんの健康などについての個別相談】	①10月18日(月)防災・保谷保健福祉総合センター2階 ②10月26日(火)田無総合福祉センター 午前9時30分～11時30分の間で1人30分程度	乳幼児と保護者/25組	①は10月14日(水)までに電話 ②は10月22日(金)までに電話
まますた 【出産後まもない時期のママたちのフリートーク・情報交換】	10月22日(金)午前9時45分～11時(受付:9時30分) 防災・保谷保健福祉総合センター3階	在住の4カ月ごろまでの乳児とその母親/7組	はがき・メール(右上記入例D) ☒fami-boshi@city.nishitokyo.lg.jp 申込期限(必着):10月20日(水)

3～4カ月児健康診査

時 9月16日(木)、10月7・21・28日(木)
場 防災・保谷保健福祉総合センター2階
対 個別に通知

1歳児講座

時 9月27日(月)、10月25日(月)
場 防災・保谷保健福祉総合センター2階
対 個別に通知
(1歳3カ月まで希望する方はお問い合わせください)

3歳児健康診査

時 9月15・22日(水)、10月6・20・27日(水)
場 防災・保谷保健福祉総合センター2階
対 個別に通知(4歳未満で希望する方はお問い合わせください)

BCG予防接種

対象となるお子さんに日時を指定した通知を送付します。
場 防災・保谷保健福祉総合センター3階
対 1歳になる前日まで、まだBCG予防接種を受けていないお子さん

2歳児すくすく相談会

時 9月28日(火)、10月5・19日(火)
場 防災・保谷保健福祉総合センター2階
対 個別に通知
(2歳6カ月まで希望する方はお問い合わせください)

10月は乳がん月間 スカイツワー西東京 ライトアップ

乳がんは、日本人女性の9人に1人がかかるといわれているとても身近な病気です。しかし、早期発見・早期治療により90%以上の方が治るといわれています。

乳がんの早期発見と検診受診の大切さを伝えるため、10月の乳がん月間に合わせて、スカイツワー西東京がピンク色にライトアップされます。

定期的な乳がん検診に加えて、月1回の自己触診の習慣をつけましょう。

時 10月1日(金)午後6時～午前0時

□協力 スカイツワー西東京(株)田無タワー

▶健康課 保 042-438-4037

健康寿命を延ばそう

9月は健康増進普及月間

①に運動 ②に食事 しっかり禁煙
最後にクスリ～健康寿命の延伸～

社会や生活環境の急激な変化などにより、糖尿病・がん・心臓病・脳卒中などの生活習慣病の増加が問題となっており、平均寿命と健康寿命の差が大きくなっています。

食事・運動・たばこなどの生活習慣を見直し、健康に良い習慣を取り入れ、ココロとカラダの健康寿命を延ばしましょう。

- 食事…「塩分を1日マイナス2g」と「毎日プラス1皿の野菜」「毎日のくらしにwithミルク」
- ▶健康課 保 042-438-4037

予約は9月15日(水)から
電話やWebで

第3回 胃がん検診

時/場 下表参照

内 問診・エックス線検査(バリウム使用)

※前夜からの食事・水分などの制限が必要です。

対 40歳以上(令和4年3月31日時点)で、前年度に市の胃がん検診を受診していない方

申 9月15日(水)午前9時から、下記申込専用電話またはWebで

①胃がん検診申込専用電話
(平日午前9時～午後5時)

☎0120-489-241

※予約の際に「西東京市で行う胃がん検診の予約」と伝えてください。

※初日から数日と午前中は電話がつながりにくい場合があります。

②Web予約 下記QRコードから

※申込完了後、お知らせを順次発送

□受診できない方

●妊娠中または妊娠の可能性のある(授乳中は可)

●腎臓病(透析)などで水分摂取制限を受けている

●過去にバリウム・発泡剤・下剤使用後の体調不良やそれによるアレルギー症状が出たことがある

●高血圧(180/110以上)

●1年以内に脳血管障害や心疾患で発作があった(脳梗塞・脳内出血・心臓発作など)

●検査に必要な動作を行えない(技師からの指示どおりに動けない)

□主治医の許可があれば受診可能な方

●胃の手術をした

●胃の治療中または経過観察中

●腸閉塞・腸ねん転・大腸憩室炎などの既往がある

□第3回 胃がん検診 検診時間：午前8時45分～11時30分(予定)

会場	男性	女性
田無総合福祉センター	10月25日(月)・28日(木) 11月4日(木)・9日(月)・16日(月)・20日(土)・26日(金)	10月19日(火)・30日(土) 11月8日(月)・10日(水)・24日(水)・30日(火)

※第4回の日程は11月15日号と市報に掲載予定

※保谷庁舎解体予定のため、田無会場のみの実施となります。

▶健康課保 ☎042-438-4021

※健康課では予約の受付はしていません。



Web予約

要申込

胸部健診(肺がん・結核)申込受付中

令和3年度から申込制に変わりました。

実施日時・場所や申込期限は9月1日号・市報をご確認ください。実施日ごとに申込期限が異なりますのでご注意ください。

内 胸部レントゲン撮影(該当の方に喀痰検査)

対 令和4年3月31日時点で40歳以上の方(肺の病気で、現在治療中または経過観察中の方を除く)

申 次のいずれかの方法で申込

●電子申請(下記QRコード)
●はがきで件名「胸部健診申込」・住所・氏名・生年月日・電話番号・健診希望日を〒202-8555市役所健康課へ

●窓口(防災・保谷保健福祉総合センター4階健康課、田無庁舎2階保険年金課)

▶健康課保

☎042-438-4021

※電話では申込受付していません。



電子申請

お役立ちガイド 他機関からのお知らせ

※マークがないものは、当日、直接会場へ

9月の薬湯 ～敬老の日 スギナの腰湯～

□効能 肩こりや足腰の痛み

時 9月20日(祝)

※小学生以下は入浴無料(保護者同伴)

場 庚申湯・みどり湯・ゆパウザ

問 西東京市公衆浴場会

庚申湯 ☎042-465-0261

公証週間～未来への約束を、公正証書が守ります～

期間中、無料電話相談を実施します。

時 10月1日(金)～7日(木)午前9時30分～正午、午後1時～4時30分

□特設電話番号

☎03-3502-8239

問 東京法務局 東京公証人会

☎03-3502-8050

令和3年社会生活基本調査

生活時間の使い方や日常のさまざまな活動状況を調査します。選ばれた世帯に10月上旬から調査員がお伺いしますので、ご回答をお願いします。パソコンやスマートフォンからの回答も可能です。

問 東京都総務局統計部人口統計課

☎03-5388-2532

令和4年度 広域的市民ネットワーク活動等事業の助成

市町村の枠を超えて行われる多摩地域の市民交流やまちづくりの推進につ

ながる事業の経費の一部を助成します。詳細はお問い合わせください。

□申込期間

10月18日(月)～12月2日(木)

□新規団体向け説明会

時 10月20日(水)午後6時

申・問 (公財) 東京市町村自治調査会 事業部 ☎042-382-7781

パソコン・スマホ教室(10月)

①無料パソコン体験(初心者向)

21日(木)午後

②パソコン入門(全4回)

1～22日(金)午前

③ワード初級(全4回)

5～26日(火)午前

④エクセル初級(全4回)

5～26日(火)午後

⑤iPhone入門(全2回)

1・8日(金)午後

⑥スマホ入門(全2回)

5・12日(火)午前または15・22日(金)午後

⑦LINE(全2回)

19・26日(火)午前

⑧Zoom講座(半日)

マンツーマン形式、受講日指定

対 ①②以外は文字入力のできる方

定 各10人(申込順)

¥ ②～④8,000円 ⑤～⑦4,000円

⑧2,500円

申 開始日1週間前までに、往復はがきで講座名・受講日・住所・氏名・年齢・電話番号を問へ

場/問 シルバー人材センター

〒202-0021東伏見6-1-36

☎042-428-0787

休日診療

※健康保険証・診察代をお持ちください。

医科 受診の際は、小児科など診療科目をお問い合わせのうえお出掛けください。

※発熱(1週間以内に発熱37.5度以上を含む)など、感冒様症状のある方は、お電話でお問い合わせください。

※感染拡大防止のため、鼻腔拭い液での検査(インフルエンザ検査等)はしていません。インフルエンザなどの疑いがある方については、臨床診断での対応となります。

診療時間	午前9時～午後10時	午前9時～午後5時	午前10時～正午 午後1時～4時 午後5時～9時
19日	武蔵野徳洲会病院 向台町3-5-48 ※小児科は午後5時まで ☎042-465-0700	藤沼内科クリニック 富士町4-18-11 フジビル1階 ☎042-466-5105	休日診療所 中町1-1-5 ☎042-424-3331 ※歯科診療は行っていません。 ※受付時間は、各診療終了時間の30分前まで
20日	保谷厚生病院 栄町1-17-18 ☎042-424-6640	はやし内科クリニック 東町6-6-10 西東京メディカルモールB区分 ☎042-423-0452	
23日	西東京中央総合病院 芝久保町2-4-19 ※小児科は午後5時まで ☎042-464-1511	ひがき医院 芝久保町1-11-10 ☎042-462-5521	
26日	田無病院 緑町3-6-1 ☎042-461-2682	永田外科胃腸内科 南町4-12-6 ☎042-465-8530	

歯科 受診の際は、お問い合わせのうえお出掛けください。

受付時間	午前10時～午後4時	
19日	たきもと歯科医院 東町2-13-18 ☎042-438-3055	みずた歯科医院 新町2-2-2 ドムス武蔵野1階 ☎0422-36-1414
20日	たむらデンタルクリニック 東町4-13-23 メープルヴィレッジ1階 ☎042-439-4618	パンダ歯科クリニック 田無町4-4-15 宮田ビル2階 ☎042-465-6480
23日	ひばりが丘ファミリー歯科 谷戸町3-27-5 桜Will1階 ☎042-438-2190	ひかり歯科医院 柳沢3-1-4 ☎042-468-8849
26日	松尾歯科医院 柳沢3-2-5 ☎042-461-8711	

北多摩TOKYOアニメスタンプラリー2021 「TAMA☆ろくと巡礼物語！」

東京都商工会連合会多摩観光推進協議会は、多摩北部都市広域行政圏協議会(小平・東村山・清瀬・東久留米・西東京市)の協力のもと、感染症対策を図ったうえで、まち歩き観光を推進します。

北多摩エリアを舞台にしたオリジナルアニメキャラクターが再登場!! キャラクタースタンプを集めてまちの魅力を再発見してみよう。さらに、一部施設に立ち寄ると、人気声優によるキャラクターの声もお楽しみいただけます!

※市内スタンプスポット(田無神社・多摩六都科学館・シチズン時計・西東京市郷土資料室・ひばりテラス

118・東伏見稲荷神社など)

時 10月15日(金)～12月12日(日)

※詳細は特設ページをご覧ください。

北多摩TOKYOアニメスタンプラリー2021 検索

※大人数での行動は避け、マスク着用・アルコール消毒にご協力ください。

問 事務局(J: COM西東京局営業部)

☎042-427-0727



©TAMA☆ろくと巡礼物語 2021

! 新型コロナウイルス感染症拡大防止のため、既に市報などで掲載されているものや例年行われているイベント・事業についても中止・変更となっている可能性があります。事前にお問い合わせいただくようお願いします。また、参加される際には、マスクの着用など感染症対策にご協力ください。

イベントNEWS もっと知ろう! 楽しもう!

※オンライン開催事業は、通信機器とインターネットへの接続環境が必要です。

男女平等推進センター自立支援講座 Do it! ここから始まる。 わたしのトリセツ2021

①10月5日(火) ④11月2日(火)
② 19日(火) ⑤ 8日(月)
③ 26日(火) ⑥ 18日(木)
午前10時～11時30分
住吉会館ルピナス

- ① パーソナルカラー～似合う色を知ってマスク生活に彩りを～
- ② なんとなく不調～頭の凝りをほぐしてスッキリ!!～
- ③ 知って得する法的知識～夫婦にまつわる法律のはなし～
- ④ フェイスエクササイズ～マスク生活でも生き生きした表情を～
- ⑤ もしかしてモラハラ? 発達障害? ～夫婦や身近な人との関係で息苦しくないですか～
- ⑥ わたしを護る護身術! ～セルフディフェンス～

対/定 女性20人(申込順)
※保育あり: 生後6カ月以上の未就学児/7人(申込順)

申 9月17日(金)午前9時から、電話・申込フォームまたはメールで件名「自立支援講座」・住所・氏名・電話番号・希望講座・保育の有無を下記へ
▶男女平等推進センター
☎042-439-0075
✉kyoudou@city.nishitokyo.lg.jp



申込フォーム

西東京市保育園合同 就職フェア

10月10日(日)
午前10時～午後4時
(受付: 3時30分まで)
アスタセンターコート

市内の民営保育園が合同の就職説明会を開催します。市内で保育に携わる仕事への就職・転職をお考えの方は、人事担当や現役保育士と話せるチャンスです。開催中は入退場自由、事前準備や予約は不要です。

問 きたしば保育園
☎042-465-7182
▶保育課 ☎042-497-4926



市民体カテスト 自身の体力チェックを!

10月17日(日)
●午前 9時15分 ●9時45分
● 10時15分 ●10時45分
● 11時15分
●午後 1時15分 ●1時45分
● 2時15分 ●2時45分
● 3時15分
きらっと

自分の体力を知り、健康維持や体力づくりに役立てましょう。
対 在住・在勤・在学の小学生以上

□種目 握力・長座体前屈・上体起こし・開眼片足立ち・6分間歩行・10m障害物歩行・立ち幅とび・反復横とび・20mシャトルラン

※年齢により測定種目が異なります。
持 室内用運動靴(必ず持参)・運動のできる服装・マスク・筆記用具・タオル・飲み物など
申 名前・住所・年齢・参加する時間帯を下記へ
▶スポーツ振興課 ☎042-420-2818

和布でブックカバーを作ろう

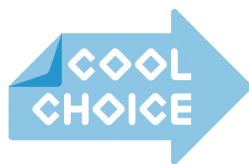
10月17日(日)
午前10時～午後0時30分
住吉会館ルピナス

不用になった布で文庫本大のブックカバーを作ります。
対 在住・在勤・在学で18歳以上の方
定 20人(申込多数は抽選)

持 不用になった布(20cm×40cm)・筆記用具 ※適当な布がない場合は問で準備します。

申 9月18日(土)午前9時～正午に、電話・ファクス・メールで住所・氏名・年齢・電話番号を問へ

問 エコプラザ西東京
☎042-421-8585 (午前9時～午後5時)
☎042-421-8586
✉ecoplaza@city.nishitokyo.lg.jp
▶環境保全課
☎042-438-4042



かわうそ水泳教室 (障害者水泳教室)

毎月第4(土)(12月は第3(土))
スポーツセンター

内 水慣れから始め、水中での感覚などの体感を目指します。

対 在住・在学または、市内の障害者作業所などに通所している障害のある方(高校生以上)

定 20人(申込順)
※介助者の入水も可能です。
※参加の条件などは問にお問い合わせください。

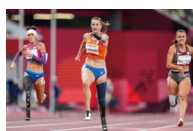
申/問 スポーツセンター
☎042-425-0505
☎042-425-0606
▶障害福祉課 ☎042-420-2804

～西東京市はオランダのホストタウン～ 東京2020パラリンピック大会で オランダ選手が活躍しました!

平成29年から西東京市にお越しいただき、小・中学生や市民の方々とスポーツ交流をしたり、オランダの共生社会についてお話しいただいたアスリートの方々が活躍されました。

▶スポーツ振興課 ☎042-420-2818

- マルレーネ・ヴァン・ガンセペンケル選手が陸上200mで金メダル、陸上100mで金メダル、走幅跳で銅メダルを獲得しました(令和元年7月来日)。
- ケリー・ファン・ゾン選手が卓球シングルで金メダル、卓球団体で銀メダルを獲得しました(平成29年11月来日)。
- マリスカ・バイエル選手とポー・クラメル選手が車いすバスケットボールで金メダルを獲得しました(平成31年2月来日)。



マルレーネ選手



ケリー選手



マリスカ選手



ポー選手

「スポーツ相談」をご利用ください

東京2020大会が終わり、スポーツへの関心が高まっているかと思えます。スポーツ団体に入りたい、新たにスポーツにチャレンジしたいなど、スポーツに関する相談を受け付けます。年齢や障害の有無にかかわらずお気軽にご相談ください。

□相談先 西東京市体育協会(27競技団体が加盟)
☎042-425-7055
✉nishitokyotaiky@atbb.ne.jp
時(月)～(金)午前9時～午後4時
※(祝)・毎月第1(火)を除く
▶スポーツ振興課 ☎042-420-2818

西東京市民文化祭「PR in アスタ」

10月16日(土)から開催する西東京市民文化祭を多くの皆さんにお知らせするため、PRイベントを実施します。文化祭当日の内容が分かるチラシもご用意しています。

時 10月1日(金)～3日(日)午前10時～午後4時(最終日は正午まで)
※10月3日(日)午前11時30分から、市民文化祭ポスター公募イラスト作品の表彰式を行います。

場 アスタセンターコート
内 PR/パネル展示



※詳細は市HP・公共施設で配布のチラシをご覧ください。
▶文化振興課 ☎042-420-2817

西東京市女性の働き方サポート推進事業

ハンサムMamaプロジェクト

子連れで楽しく学べる講座や同じ志をもつ仲間との交流ができるプログラムを用意しています。講座に参加しながら、自分の理想の働き方の実現に向けて挑戦してみませんか?
内容の詳細・申込は専用HPをご覧ください。

西東京市 ハンサム・ママ 検索



11月開催講座

内容	日時	方法・場所
創業連続講座 おうち起業家のための プランニングスクール 定 各回15人(申込順)	11月2日(火)	午前10時～正午 田無第二庁舎4階
	11月9日(火)	
	11月16日(火)	
	11月30日(火)	
創業専門講座 魅せる! 伝わる! 商品・サービス紹介の書き方 定 15人(申込順)	11月5日(金)	田無第二庁舎4階
導入講座 “働く”のある子育てライフをデザインしよう 定 5人(申込順)	11月11日(木)	午前10時～10時45分 防災・保谷保健福祉総合センター6階
就労講座 心軽やか働く母のためのアンガーマネジメント 定 15人(申込順)	11月19日(金)	午前10時～正午 オンライン(Zoom)

※11月2・5・11・30日の講座は、オンライン開催になる場合があります。

申 専用HPから
▶産業振興課 ☎042-420-2819

毎年9月は障害者雇用支援月間

広く障害者雇用の推進を図り、機運を醸成するとともに、障害者の職業的自立を支援するための、さまざまな啓発活動を展開しています。
「西東京市障害者就労支援センター」では、在住の障害のある方(障害種別は不問)および雇用事業所を対象とし、企業就労に関する支援のご相談をお受けします。また、就職準備支援、就職後の定着支援、障害者雇用に関するセミナーの開催

などを実施しています。
時 平日・第1(土)午前9時～午後5時
 ※面談は基本予約制
場 障害者就労支援センターフレンドリー
問 障害者就労支援センター一歩
 ☎042-452-0095
 ☎042-452-0096
 ▶障害福祉課 ☎042-420-2805

架空請求詐欺に気をつけて

詐欺の手口は日々巧妙化しています。次のポイントに注意し、詐欺に遭わないように気を付けましょう。

□詐欺の文句

- 有料サイトの未払い料金があります。
- パソコンがウイルスに感染しています。
- あなたの個人情報が流出しています。
- このままだと裁判になります。

□防犯対策

- 身に覚えのないメールはクリックしない。



- 知らない番号に折り返し電話をかけない。
- 「悩んだり、不審に思ったら警察に相談を」
問 田無警察署 ☎042-467-0110
 ▶危機管理課 ☎042-438-4010

こんろ火災と着衣着火に注意

住宅火災の出火原因で最も多いのは「こんろ」によるものです。発生状況としては、「火をつけたまま放置する・忘れる」が多くみられます。また、死傷者が発生した住宅火災では、調理中にこんろの火が、着て

いる服の袖口や裾に燃え移るなどの着衣着火による火災も多発しています。特に高齢の方は、着衣に火がついたとき、素早い消火ができずに被害が大きくなるので、注意が必要です。

□こんろ火災と着衣着火を防ぐポイント

- 調理中はこんろから離れない
 - こんろの上や奥にある調味料などを取る時は火を消す
 - 防災性能のあるエプロンやアームカバーを使用する
- 問** 西東京消防署 ☎042-421-0119
 ▶危機管理課 ☎042-438-4010



多摩六都科学館 ナビ

多文化共生推進プロジェクト やさしい日本語で黒目川の魚を観察しよう

東久留米市を流れる黒目川にすむ生き物を、グループの仲間と採集をします。どんな生き物がいるのか、みんなで観察しましょう。外国にルーツを持つ方も一緒に楽しめるよう、「やさしい日本語」で解説します。
 ※雨天中止
 ※本プログラムは「ミュージアムを中心とした地域の多文化共生プロジェクト」の研究活動の一環として実施します
協力 武蔵野美術大学 芸術文化学科
時 10月10日(日)午後1時～3時
場 東久留米市小山れんげ公園脇の黒目川 ※東久留米駅前集合・現地解散

対 小学1年生～中学生とその保護者(大人)
 ※参加者以外の同伴不可
定 10組(大人と子どもの2人一組20人) ※最少催行人数20人
講 豊福正己さん(東久留米ほとけどじょうを守る会)
申 9月27日(月)(必着)までに、**問**のHPまたははがきでイベント名・開催日・氏名・年齢(学年)・いつも使っている言葉・郵便番号・住所・電話番号を**問**へ(申込多数は抽選し、当選者のみに参加券を送付)



場/問 多摩六都科学館 〒188-0014 芝久保町5-10-64
 ☎042-469-6100 ※休館日：9月21日(火)・24日(金)・27日(月)

「養育家庭ドキュメンタリー上映会」& 「養育家庭体験発表会」

第1部は養育家庭に関するドキュメンタリーを上映します。第2部では、里親さんから子育て体験談をお話ししていただきます。
時 10月13日(水)午後1時30分～3時50分(希望者個別相談あり)
場 住吉会館ルピナス
内 ●第1部：「家族づくり～子どもたちと里親の一年」上映会
 ●第2部：「養育家庭体験発表会」
定 20人程度(申込順) ※保育あり(3

人まで・申込順)
申 9月17日(金)午前10時から電話で下記へ
 ▶子ども家庭支援センター
 ☎042-425-3303



東京都里親制度普及啓発キャラクター「さとぺん・ファミリー」

子育て支援講演会 親子で身につけよう！お片づけ習慣～自分でできる！を増やすお片づけ～

YouTube上での期間限定公開

時 9月21日(火)～10月31日(日)
対 在住の未就学の保護者
講 村田美智子さん(整理収納アドバイザー)
申 9月21日(火)～10月27日(水)に、メールで件名「子育て支援講演会」・

氏名・住所・電話番号を下記へ
 共催 西東京市私立幼稚園連絡協議会
 ▶子ども家庭支援センター
 ☎042-425-3303
 ☒kateishien@city.nishitokyo.lg.jp

先輩ママとお話する会

障害児の親が相談員となって、同じ立場から相談を受け、一緒に考えます。
時 10月14日(木)
 ●午前9時15分～10時15分
 ●10時30分～11時30分
場 障害者総合支援センターフレ

ンドリー
対/定 就学前から高校生の障害児の保護者/各回1人(申込順)
問/申 基幹相談支援センターえぼっく ☎042-452-0075
 ▶障害福祉課 ☎042-420-2805

パリエ講座 完璧な親なんていない 「ノーバディズ・パーフェクト～子育てを楽しもう！」

子育てに戸惑っていませんか。子どもの食事のこと、家族のこと、同じ子育て中の人と話し合ってみましょう。カナダ生まれの、参加者主体の親支援プログラムです。講座中はお子さまをお預かりします。
時 6回連続講座：10月14日(木)・20日(水)・28日(火)、11月4日(木)・24日(水)、12月2日(水)午前10時～正午
場 住吉会館ルピナス

定 10人(申込順) ※保育あり(生後6カ月以上未就学児まで)
講 NPO法人ちろりん村
申 9月15日(水)午前9時から、市HPの申込フォームまたはメールで件名を「ノーバディズ講座」・住所・氏名・電話番号を下記へ
 ▶男女平等推進センター
 ☎042-439-0075
 ☒kyoudou@city.nishitokyo.lg.jp



下野谷遺跡の一部エリアを開放

下野谷遺跡整備工事(東伏見六丁目地内)の完了した一部エリアを開放しました。遺跡内では、説明板・寄附者芳名掲示・遊歩道の整備などを行いました。ぜひご利用ください。
 令和3年度は、引き続き西側のエリアの整備工事をしています。
 ▶社会教育課 ☎042-420-2832



みんなの伝言板

※特に記載のないものは、無料です。
 ※内容についてのお問い合わせは、各サークルへお願いします。

「みんなの伝言板」(サークル紹介)は、個人情報が含まれているため、削除してあります。

接種無料 新型コロナワクチン接種のお知らせ

現在、集団接種・市内5病院の予約が上限に達しています。診療所・クリニックについても、予約の上限に達している場合があります。予約枠の追加については、ワクチンの供給状況を踏まえ、10月1日号でお知らせする予定です。 ※キャンセルなどにより、予約枠に空きが出る可能性があります。

集団接種・市内5病院 【ファイザー社製ワクチン】

実施中の接種会場 ※詳細は専用HPをご覧ください。

〈集団接種〉

- 西東京市役所田無庁舎
- エコプラザ西東京
- 西東京いこいの森公園
- ひばりが丘パルコ ワクチン接種会場
- 田無アスタ ワクチン接種会場

■集団接種会場にお車でご来場の場合

- いこいの森公園の駐車場は有料です。ただし、移動が困難な方に限り駐車スペース(無料)を設けます。また、ひばりが丘パルコ・田無アスタの駐車場は有料です。
- 各駐車場は限りがあるため、公共交通機関のご利用にご協力ください。

〈市内5病院〉

- 佐々総合病院
- 田無病院
- 保谷厚生病院
- 武蔵野徳洲会病院
- 西東京中央総合病院

妊娠中の方などへの優先接種の予約受付

9月17日(金)午前8時30分から予約受付開始

妊娠中の方や同居の配偶者(同居のパートナーを含む)を対象に、集団接種会場における接種の予約を、優先的に受け付けます。

□1回目接種日 9月21日(火)・22日(水)・24日(金)・28日(火)・29日(水)・30日(木)
午前10時30分～午後0時15分(15分単位で受付) ※2回目は3週間後の同じ曜日・同時刻・同会場

場 田無アスタ ワクチン接種会場

対 ●現在妊娠中の方で、主治医(産婦人科医)から接種をしてよいと言われている。

●妊娠中の方の同居の配偶者(パートナーを含む)

※里帰り出産帰省中の妊婦の方を含む

□持ち物 クーポン券(接種券)・予診票・本人確認書類・母子健康手帳(写し可)

□予約方法 電話で下記へ

※詳細は専用HPでご確認ください。

※10月以降の優先接種については、市報や専用HPで改めてお知らせします。

▶西東京市新型コロナワクチンコールセンター ☎03-5369-3904

防衛省・東京都が運営する大規模接種会場

⚠ ワクチンの種類が異なるため、「重複予約」にご注意ください。

- 自衛隊 東京大規模接種センター専用
お問い合わせ・予約窓口
☎0570-056-730

防衛省HP



- 東京都ワクチン接種会場コールセンター
☎0570-034-899

東京都HP



診療所・クリニック 【ファイザー社製ワクチン】

※医療機関により受付状況が異なる場合がありますので、医療機関一覧をご確認ください。

〈医療機関一覧〉

専用HPまたは8月1日号をご確認ください。

医療機関一覧



新型コロナウイルス感染症に関する電話相談

❖発熱・呼吸症状などがある場合

まずはかかりつけ医にご相談ください。かかりつけ医がいない場合や相談する医療機関に迷う場合などは、下記へご相談ください。

□東京都発熱相談センター

☎03-5320-4592 時 24時間対応(毎日)

❖一般相談

感染の予防・心配な症状が出たときの対応などの相談に応じます。

□東京都の電話相談窓口「新型コロナコールセンター」

☎0570-550571 時 午前9時～午後10時(毎日)

西東京市新型コロナワクチンコールセンター

☎03-5369-3904(通話料有料)
FAX042-439-6171(聴覚に障害のある方)
時(月)～(土)午前8時30分～午後7時
※(祝)・(休)を除く

東京都新型コロナウイルスワクチン副反応相談センター

☎03-6258-5802
時 24時間対応(土)・(日)・(祝)を含む毎日
内 接種後に副反応の症状が見られる場合の相談

新型コロナワクチン接種に関する専用HP 〈西東京市新型コロナワクチン掲示板〉

新型コロナワクチン接種に関する情報をお知らせしています。



西東京市新型コロナワクチン相談窓口

内 クーポン券(接種券)再発行・ワクチン接種に関するお問い合わせ・その他お困りごと
場 田無庁舎2階、防災・保谷保健福祉総合センター4階

自宅療養者への緊急支援を拡充しています

食料・パルスオキシメーターなど

市では、東京都の自宅療養者フォローアップセンターから、食料品などが届いていない自宅療養者の方へ食料などの配布を行っています。

また9月1日号でお知らせした食料などに加え、大塚製薬(株)のご協力により栄養補助ゼリーを配布するほか、西東京市医師会のご協力によりパルスオキシメーターの貸与も開始しています。対象世帯でご希望の場合は、お申し込みください。

□対象者 新型コロナウイルス感染症と診断され、自宅療養している方がいる世帯

※東京都から食料やパルスオキシメーターなどを受領した陽性者がい

る世帯を除く
※食料などまたはパルスオキシメーターのみの申込み可

□申込方法 平日午前9時～午後5時に、下記へ電話でお申し込みください。

※詳細は、市HPをご覧ください。

※配布物は変更となる場合があります。

▶健康課 ☎090-2531-7139(申込専用番号)

FAX042-422-7309

(ファクスは、聴覚に障害のある方に限ります)。



市HP



配布物のイメージ



パルスオキシメーター

11月30日(火)まで 新型コロナウイルス感染症生活困窮者自立支援金の申請受付期間延長

8月末まで受け付けていた新型コロナウイルス感染症生活困窮者自立支援金支給申請の受付期間を延長します。
申請される方は、11月30日(火)(必着)

までに必要書類を担当窓口へ提出してください。
※詳細は市HP・8月15日号または下記へお問い合わせください。
▶地域共生課 ☎042-452-7680

市民の皆様へ

市民の皆様におかれましては、日々新型コロナウイルス感染拡大防止対策にご協力いただき、ありがとうございます。

現在の市内のワクチン接種率は、9月8日時点で2回目の接種を終えられた65歳以上の方は83.9%、12歳以上の方では48.4%と順調に進んでおります。

市では、集団接種会場を増設したほか、市内5病院、診療所・クリニックで接種を進めており、妊娠中の方への優先接種も9月21日から行ってまいります。

ワクチン接種をご希望される市民の皆様が接種を受けられるよう引き続き取り組んでまいります。

また、市では、自宅療養者の方に対する支援を始めております。このたび、健康応援連携協定を結んでおります大塚製薬株式会社様からは栄養補助ゼリーを、西東京市医師会からは酸素飽和度を測定するパルスオキシメーターを、ご提供等いただきました。こちらも活用させていただき、市民の皆様のご不安を解消していきよう努めてまいります。

市内の新規感染者につきましては、8月は88人の日もございましたが、9月7日時点では16人と減少してきております。市民の皆様のご協力によるものと感謝しております。緊急事態宣言が延長されておりますが、「自分がうつらない」「人にうつさない」ことが大切な人を守る行動につながります。引き続きとなりますが、マスクの着用、手洗いなど感染予防のための対策にご協力よろしくお願いたします。

西東京市長 池澤 隆史