

がんばろう! 西東京! 第2弾

西東京市 消費喚起事業

プレミアム応援券

応募期間 7月15日(木)~8月11日(水)
有効期間 9月1日(水)~12月31日(金)

1冊5,000円のご購入で ▶ **7,000円分**使えます!

☎西東京商工会 ☎042-461-4573
▶産業振興課 ☎042-420-2819

新型コロナウイルス感染症の影響により、売り上げが減少した市内の飲食店や小売店などの支援を目的に、プレミアム付きのチケットを発行して、市内のお店などを応援するイベントを開催します。

お食事券 **35,000冊**
飲食店
ダイアアウトもOK!

お買物券 **40,000冊**
小売店・サービス

応募内容 申込は1人2冊まで
参加店舗 本号と同時配布したチラシ(6月25日時点情報)や西東京商工会HP・市HPをご確認ください。
※新規参加店舗は随時更新されます。



応募方法 (Web・郵送)

プレミアム応援券は抽選による販売です。Webまたは郵送で応募してください。

①Web

特設ページから



西東京市プレミアム応援券 検索

□**応募期間**
7月15日(木)~8月11日(水)

②郵送

往復はがきで下記を参照して西東京商工会へ

□**応募期間** 7月15日(木)~8月11日(水)午後5時(必着)

<記入例> (表面)

〒188-0012
西東京市南町5-1-18
イングリッドビル3階
西東京商工会行き

記入なし

〒XXX-XXXX

応募者様のお名前
応募者様の住所

- (裏面)
- お名前
 - お名前のフリガナ
 - 郵便番号
 - 住所
 - 電話番号
 - 生年月日
西暦8桁(例:19990101)
 - 引換購入を希望される郵便局名(右記から選択)、または、商工会(9月19日(日)、10月16日(土)・31日(日)のいずれかを選択)
 - 申込券種および冊数(2冊まで)
(例1:お食事券1冊・お買物券1冊)
(例2:お食事券1冊または2冊)
(例3:お買物券1冊または2冊)

□引換購入を希望する市内郵便局などをご指定ください

※指定した郵便局以外での購入不可

- | | |
|---------|--------|
| ①西東京 | ⑪ひばりが丘 |
| ②下保谷二 | ⑫伏見通 |
| ③田無北芝久保 | ⑬保谷駅前 |
| ④田無芝久保二 | ⑭保谷住吉 |
| ⑤田無芝久保 | ⑮保谷中町四 |
| ⑥田無西原 | ⑯保谷東町 |
| ⑦田無緑町 | ⑰保谷東伏見 |
| ⑧田無南町二 | ⑱保谷富士町 |
| ⑨田無向台 | ⑲柳沢駅前 |
| ⑩ひばりが丘北 | |

※平日の購入が難しい場合には、西東京商工会を優先にお選びください。

当選された方は

当選された方には、別途引換用はがきを送付します。

引換購入期間

郵便局: 9月1日(水)~10月29日(金) ※(土)・(日)・(祝)を除く
西東京商工会: 9月19日(日)、10月16日(土)・31日(日)

引換購入場所

●ご自身で指定した郵便局 ●西東京商工会
※詳細は、当選結果通知・HPでご確認ください。

令和3年度当初予算が成立しました!

▶財政課 ☎042-460-9802

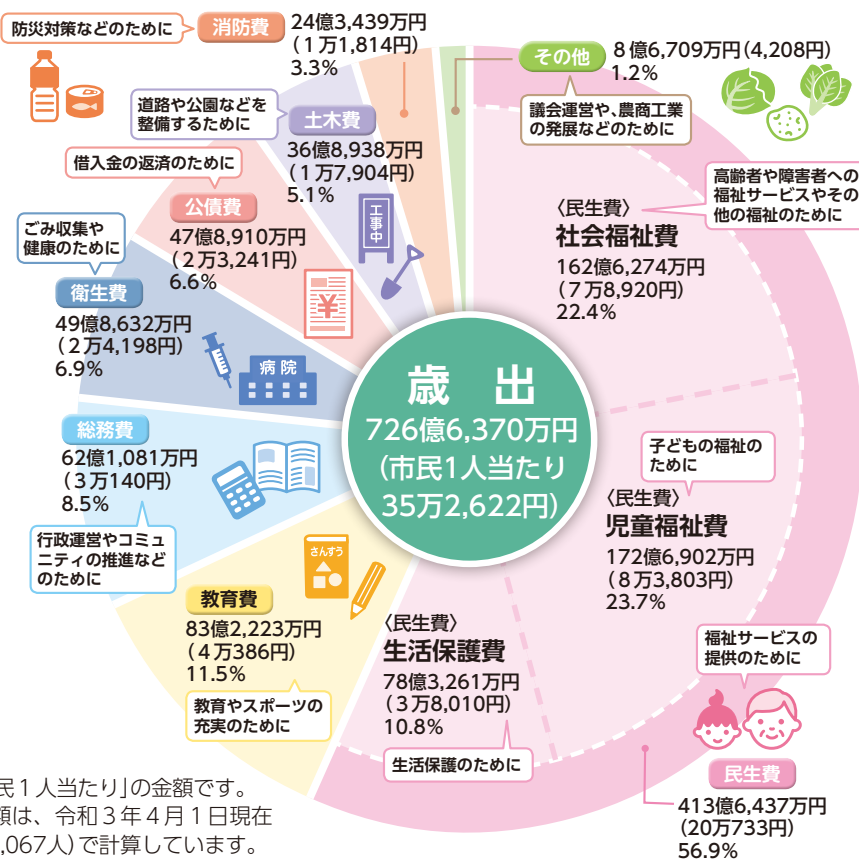
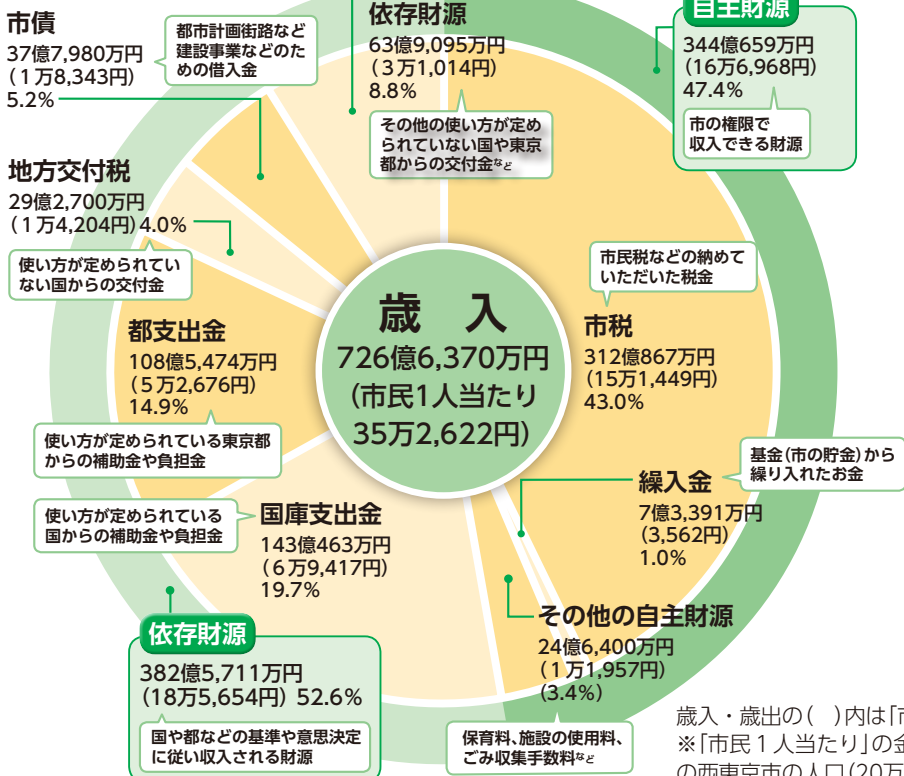
一般会計 726億6,370万円 ※補正予算(第1号)の2億8,470万円の増額および補正予算(第2号)の1億4,900万円の増額を含む。 (前年度当初予算比 32億7,930万円・4.3%減)

令和3年度は、暫定予算でスタートしましたが、この度、当初予算が成立しましたのでお知らせします。令和3年度予算は、極めて厳しい財政状況の中でも、まずは、コロナ禍において市民生活や地域経済が直面しているさまざまな課題に、しっかりと取り組むとともに、本市の目指す「健康」応援都市の実現や「子どもがど真ん中」のまちづくりの実現に向け、市民サービスと行政運営の両面から、予算を編成しました。

なお、新型コロナウイルスの感染拡大に伴う国の緊急事態宣言などを踏まえ、事業の実施時期の変更などの可能性があります。 ※各予算額は原則として表示単位未満を四捨五入していますので、合計と一致しない場合があります。

より詳しい内容は、情報公開コーナー(田無庁舎5階)・市HPにある『令和3年度予算の概要』でご覧になれます。

■一般会計



歳入・歳出の()内は「市民1人当たり」の金額です。 ※「市民1人当たり」の金額は、令和3年4月1日現在の西東京市の人口(20万6,067人)で計算しています。

■特別会計および公営企業会計

区分	令和3年度予算額	増減率
特別会計	406億7,793万円	△3.1%
国民健康保険特別会計	184億8,402万円	△1.5%
駐車場事業特別会計	1億1,301万円	△11.0%
介護保険特別会計	172億2,644万円	△5.6%
後期高齢者医療特別会計	48億5,445万円	0.1%

区分	令和3年度予算額	増減率
公営企業会計	43億163万円	4.2%
下水道事業会計	43億163万円	4.2%

※下水道事業会計の予算額は、支出予算の総額としています。

西東京市の人口と世帯 **20万5,946人(-127)**
総人口 住民登録: 令和3年7月1日現在

人口/20万5,946人 (-127) [4,756人] 男/10万58人 (-78) [2,359人] ※()は先月比
世帯/10万549 (-60) [2,760] 女/10万5,888人 (-49) [2,397人] † †は外国人住民

