

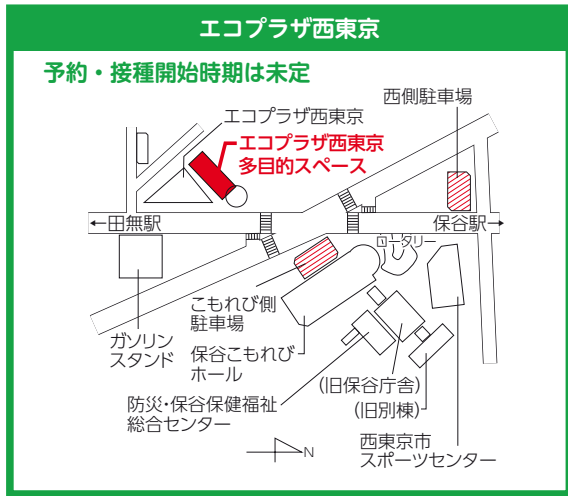
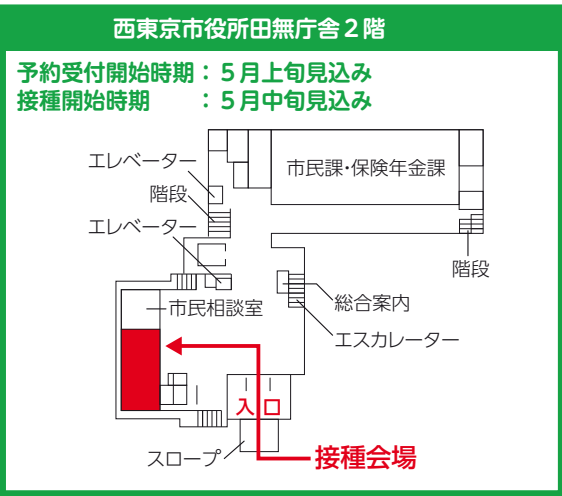


高齢者(昭和32年4月1日以前に生まれた方)の方へ4月19日(月)にクーポン券(接種券)を発送します。

接種会場 ① 集団接種会場 ② 市内5病院 ③ 市内診療所・クリニック

① 集団接種会場 ※まだ予約受付は開始していません

会場名	住所	実施曜日	実施時間	予約受付開始時期	接種開始時期
西東京市役所田無庁舎 2階 202・203会議室	南町5-6-13	(月)~(土) ※(日)・(祝)・(休)を除く	午前9時~午後3時30分	5月上旬見込み (詳細は5月1日号でお知らせする予定です。)	5月中旬見込み
エコプラザ西東京 1階 多目的スペース・講座室	泉町3-12-35	(月)~(土) ※(日)・(祝)・(休)を除く	午前9時~午後3時30分	—	ワクチン供給状況により順次開始
(仮称)第10中学校(新ひばりが丘中学校) 体育館 ※7月まで	ひばりが丘3-2-42	(月)~(土) ※(日)・(祝)・(休)を除く	午前9時~午後3時30分	—	ワクチン供給状況により順次開始



❖お車でご来場の場合
エコプラザ西東京で接種を受ける方は、西東京市役所保谷庁舎駐車場をご利用ください。
※各会場の駐車場には限りがあります。ご来場にはできるだけ公共交通機関のご利用をお願いします。

② 市内5病院 (佐々総合病院・田無病院・武蔵野徳洲会病院・西東京中央総合病院・保谷厚生病院)
※まだ予約受付は開始していません

③ 診療所・クリニック (準備が整い次第、お知らせします。)
※まだ予約受付は開始していません

予約受付開始時期が決まり次第、お知らせします。

接種の流れ

当日の持ち物

- クーポン券(接種券)
- 予診票(事前記入)
- 本人確認書類(健康保険証・運転免許証など)

<お願い>
肩がすぐに出せるような服装でお越しください。

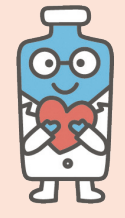


●**新型コロナワクチンは、発症を防ぐ効果が認められています。**
2回の接種によって、発熱やせきなどの症状が出ること(発症)を防ぐ効果が認められています。

●**どんなワクチンでも、副反応が起こる可能性があります。**
一般的に、ワクチン接種後には、「副反応」が生じる可能性があるとしており、コロナワクチンの国内治験では、2回接種後に、接種部位の痛み、発熱、疲労・倦怠感などの「副反応」が認められています。
ワクチン接種後15~30分経過を見て、万が一、急性のアレルギー反応であるアナフィラキシーが起きた場合は、医療従事者が必要な対応を行います。
また、治療を要したり障害が残るほどの副反応は極めてまれではあるものの、予防接種により健康被害が生じた場合は、国による救済制度の対象となります。

次のような特別な事情がある場合は、住民票がある場所(西東京市)以外でもワクチン接種を受けることができます。

- | | |
|--|--|
| <ol style="list-style-type: none"> 1 出産のために里帰りしている妊産婦 2 単身赴任者 3 遠隔地で下宿している学生 4 DV、ストーカー行為等、児童虐待及びこれらに準ずる行為の被害者 等 <p>上記1~4のいずれかに該当する場合
接種を希望する医療機関の所在地の自治体へ事前に申請手続きが必要ですので、各自自治体へお問い合わせください。</p> | <ol style="list-style-type: none"> 5 市外の医療機関に入院中の方 6 市外の施設に入所中の方 7 基礎疾患を有し、市外の主治医の下で接種する方 8 災害による被害にあった方 9 拘留又は留置されている者、受刑者 等 <p>上記5~9のいずれかに該当する場合
接種を希望する医療機関や施設に申告を行うことで申請手続きを省略することができます。医療機関や施設へご相談ください。</p> |
|--|--|



ワクチン接種に関する詐欺にご注意ください。市がメールや電話で、接種費用等の振り込みをお願いすることは、絶対にありません。