

# 西東京市のあゆみすごろく

平成13年1月21日に「西東京市」が誕生してからもうすぐ20周年を迎えます。すごろくを楽しみながら、市が歩んだ20年を振り返ってみましょう。

はなバス  
運行開始  
1マス進む



スタート  
START!



## 2001年



にしとうきょうし たんじょう  
**西東京市誕生**  
平成13年1月21日、新市「西東京市」が誕生しました。

## 2002年



平和のリング  
**非核・平和都市宣言**  
市誕生1周年の1月21日に宣言。核兵器のない平和な地球を作ろうという願いが込められています。

## 2010年

この年は他にも  
▶インターネット  
議会中継開始



下保谷児童センター  
内のライブスタジオ

### 下保谷児童センター・ 下保谷福祉会館開設

- 下保谷児童センター  
中学・高校生年代の方の利用に特化した、芸術・文化活動を中心とした施設です。
- 下保谷福祉会館  
高齢者の健康増進、教養の向上およびレクリエーションのための施設です。

## 2009年

### 多文化共生センター開設

地域で暮らす外国人の生活相談に応じたり、多言語での情報提供を行っています。令和2年には、タブレット端末を用いたテレビ電話による通訳サービスも開始しました。

この年は他にも  
▶エコプラザ西東京開設  
▶保谷駅前公民館・保谷駅前図書館開設

## 2008年

### 住吉会館「ルピナス」開設

子ども総合支援センター・住吉老人福祉センター・男女平等推進センターの3つの施設の機能を併せ持つ、世代間交流を目的とした施設です。

## 2016年

### 地域協力ネットワーク設立

自治会や地域活動団体等が直面する悩みや地域情報の共有ができる体制として、市内で最初のネットワークが南部地域に誕生しました。

この年は  
▶証明書  
二交付  
開始

この年は他にも  
▶伏見通り全線開通

## 2011年

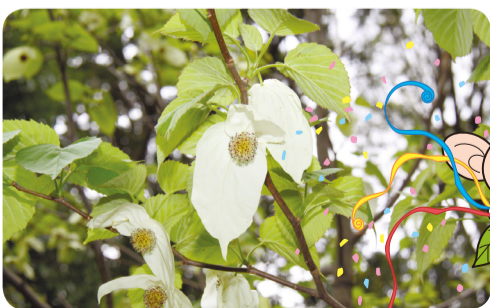
### 西東京市誕生10周年

#### ●「健康都市」宣言

健康を「人」と「環境」の両面から捉え、市民自らが努力し、互いに助け合うとともに、公共とも連携することで「健康都市」を目指すことを宣言するものです。

#### ●マスコットキャラクター「いこいな」

「いこいな」は、「西東京いこいの森公園」に住んでいる自然と人と生き物のふれあいを守る森の妖精です。また、帽子には園内にある珍しい「ハンカチの木」の花をつけています。



## 2012年

### 安全・安心いーなメールの配信開始

市内の防災・防犯情報(気象警報・避難情報・不審者情報など)を、携帯電話やパソコンにメール配信するサービスを開始しました。

## 2013年



### スポーツ祭東京2013 (第68回国民体育大会・第13回 全国障害者スポーツ大会)開催

市では、正式競技のバスケットボールとデモンストレーションとしてのスポーツ行事のティーボールが実施されました。

## 2015年

### 下野谷遺跡国史跡指定 未来に残すべき貴重な文化遺産



したのやムラの  
しーたとのーや  
©T&K/西東京市

## 2014年

### 健康都市連合加盟

まち全体で健康づくりに取り組むための意識を醸成するため、健康都市連合に加盟しました。