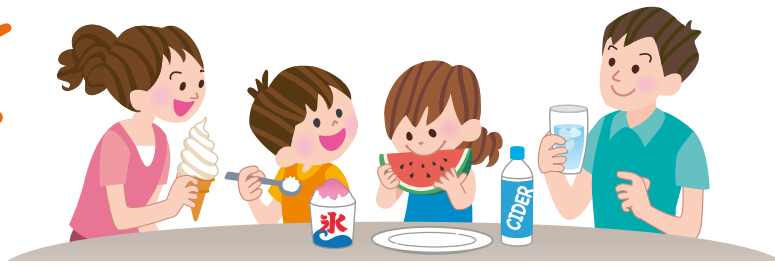


健康ひろば



記入例

【はがき宛先】
〒202-8555
市役所健康課

A はがき

「喉頭がん検診」申込
①氏名(ふりがな)
②住所
③生年月日
④電話番号

B 往復はがき

「お口の健康支援室」申込
①住所
②保護者氏名
③子どもの氏名・生年月日
④電話番号
⑤申込理由

※新型コロナウイルス感染症拡大防止のため、マスクの着用や手洗いにご協力をお願いします。

▶健康課 電話 042-438-4037				
	事業名	日時/場所	対象/定員(申込順)	申込方法など
一般	女性のための 腹筋・骨盤底筋エクササイズ講座 【保育あり】	8月20日(休)午前10時~11時 防災・保谷保健福祉総合センター3階	在住で18~64歳の女性(産後6カ月以上経過している方)/10人(1歳未満のお子さん参加可)	8月17日(月)までに電話
	栄養・食生活相談 【肥満や糖尿病などの生活習慣病予防の食事などについて管理栄養士による相談】	8月26日(休)午前9時~正午 田無総合福祉センター	在住の方/4人	8月21日(金)までに電話
	糖尿病基礎講座 【保健師・管理栄養士による基礎知識・食事の話】	9月9日(水)午前10時~11時30分 田無総合福祉センター	糖尿病の食事療法をこれから始める方および家族/10人	9月4日(金)までに電話

▶健康課 電話 042-438-4037				
	事業名	日時/場所	対象/定員	申込方法など
子ども	離乳食講習会 スタート 【離乳食開始から初期のお話】 ※試食はありません	8月26日(休)午前10時30分~11時 田無総合福祉センター	在住の3~5カ月の乳児と保護者/20組	8月24日(月)までに電話
	▶教育支援課 電話 042-420-2829			
	ことばの発達・発音などに心配のある子どもの言語訓練・相談 【言語訓練士による相談】	8月12日(水)午後1時30分~5時 教育支援課(田無第二庁舎4階)	5~12歳ぐらい 10人(1人15分程度)	8月3日(月)~7日(金) 午前9時~午後5時に電話

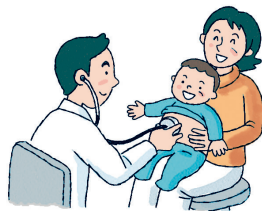
健康ガイド

■ 喉頭がん検診 申込受付中

- 検診期間
8月3日(月)~11月30日(月)
- 対 令和3年3月31日時点で40歳以上の特にたばこを吸う方
- ¥ 自己負担600円
- 申 11月16日(月)(消印有効)までに、
 - はがき(記入例A)
 - 窓口(防災・保谷保健福祉総合センター4階健康課、田無庁舎2階保険年金課)
 - 市HPから
- ※ 順次受診券を送付
- ▶ 健康課 電話 042-438-4021

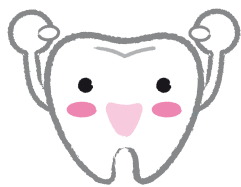
■ 1歳6カ月児医科・歯科健康診査

- 小児科・内科、歯科の各指定医療機関で受診してください。
- 内 ● 医科…身体計測、小児科・内科健診、個別相談
- 歯科…歯科健診・歯磨き相談
- 対 1歳6カ月~2歳の誕生日の前日(1歳6カ月ごろに個別通知)
- ※ 詳細は個別通知をご覧ください。転入などの方は、ご連絡ください。
- ▶ 健康課 電話 042-438-4037



■ 5歳児歯科健康診査

- 7月末に対象者へ個別通知しました。歯科の指定医療機関で受診してください。
- 時 8月1日(土)~10月31日(土)
- 内 歯科健診・相談、歯科保健指導、必要に応じてフッ化物塗布
- 対 平成27年4月2日~平成28年4月1日生まれ
- ※ 詳細は個別通知をご覧ください。転入などの方はご連絡ください。
- ▶ 健康課 電話 042-438-4037



■ 赤ちゃん訪問(新生児・産婦訪問)

- 助産師・保健師が訪問し、赤ちゃんの体重測定、発育や発達状況の確認、授乳相談、お母さんの体調などの相談をお受けします。訪問日時は後日、訪問指導員より連絡します。
- ※ 訪問指導員の個人の携帯電話から連絡する場合があります。
- 申 母と子の保健ファイル(母子健康手帳交付時に配布)に同封の赤ちゃん訪問はがき(出生通知票)を郵送または電話で下記へ
- ▶ 健康課 電話 042-438-4037

■ 1~3歳児お口の健康支援室

- 歯磨きが上手にできない、歯医者で口が開けられず診察が難しい、食事を上手に食べられないなどの子どもを対象とした、お口の健康に関する相談室です。
- 内 歯科健診、歯科保健指導、歯磨き練習、栄養・育児相談
- 申 電話・往復はがき(記入例B)
- ※ 相談日を明記し返送します。都合がつかない場合はご連絡ください。
- ▶ 健康課 電話 042-438-4037

■ 妊婦健康診査受診票のご利用

- 母子健康手帳の交付と同時に、妊婦健康診査受診票を14回分交付しています。妊婦健診時に使用すると、費用の一部が助成されます。
- 助産院・都外医療機関など、都内指定医療機関以外で受診した場合は、この受診券が使えないため、出産後1年以内に還付の手続きをしてください。
- 詳細は受診票交付時のお知らせ・市HPをご覧ください。
- ▶ 健康課 電話 042-438-4021

休日診療

※健康保険証、診察代をお持ちください。

医科(受診の際は、小児科など診療科目をお問い合わせのうえお出掛けください)
※感冒様症状のある方は、お電話でお問い合わせください。

診療時間	午前9時~午後10時	午前9時~午後5時	午前10時~正午 午後1時~4時 午後5時~9時
2日	武蔵野徳洲会病院 向台町3-5-48 ※小児科は午後5時 ^{まで} 電話 042-465-0700	8月の輪番制(診療所)は 休止です	休日診療所 中町1-1-5 電話 042-424-3331 ※歯科診療は行っていません。 ※受付時間は、各診療終了時間の30分前 ^{まで}
9日	保谷厚生病院 栄町1-17-18 電話 042-424-6640		
10日	西東京中央総合病院 芝久保町2-4-19 ※小児科は午後5時 ^{まで} 電話 042-464-1511		

歯科(受診の際は、お問い合わせのうえお出掛けください)

受付時間	午前10時~午後4時		
2日	キンデンタルクリニック ひばりが丘北4-1-32 ピアッツァビル2階 電話 042-423-1470	たむらデンタルクリニック 東町4-13-23 メープルヴィレッジ1階 電話 042-439-4618	
9日	松本歯科医院 保谷町3-3-23 電話 042-467-9339		
10日	はせがわ歯科クリニック 田無町3-1-13 ラ・ベルドゥーレ田無101 電話 042-450-5800	畑中歯科医院 東町5-9-3 シャトー本多A号 電話 042-423-8249	
13日	いわさき歯科クリニック 新町2-9-18 電話 042-463-7650	泉台歯科医院 泉町6-1-3 電話 042-421-4980	
14日	小川歯科 南町2-2-7 電話 042-461-9301	山口歯科医院 ひばりが丘1-5-12 電話 042-421-4029	

電話相談

医療相談(西東京市医師会) 8月の相談はお休みです。	電話 042-438-1100
歯科相談(西東京市歯科医師会) 金曜日 午後0時30分~1時30分	電話 042-466-2033