

# 令和2年度予算が成立しました!

▶ 財政課 田  
☎ 042-460-9802

一般会計 759億4,300万円 (前年度比 45億3,000万円・6.3%増)

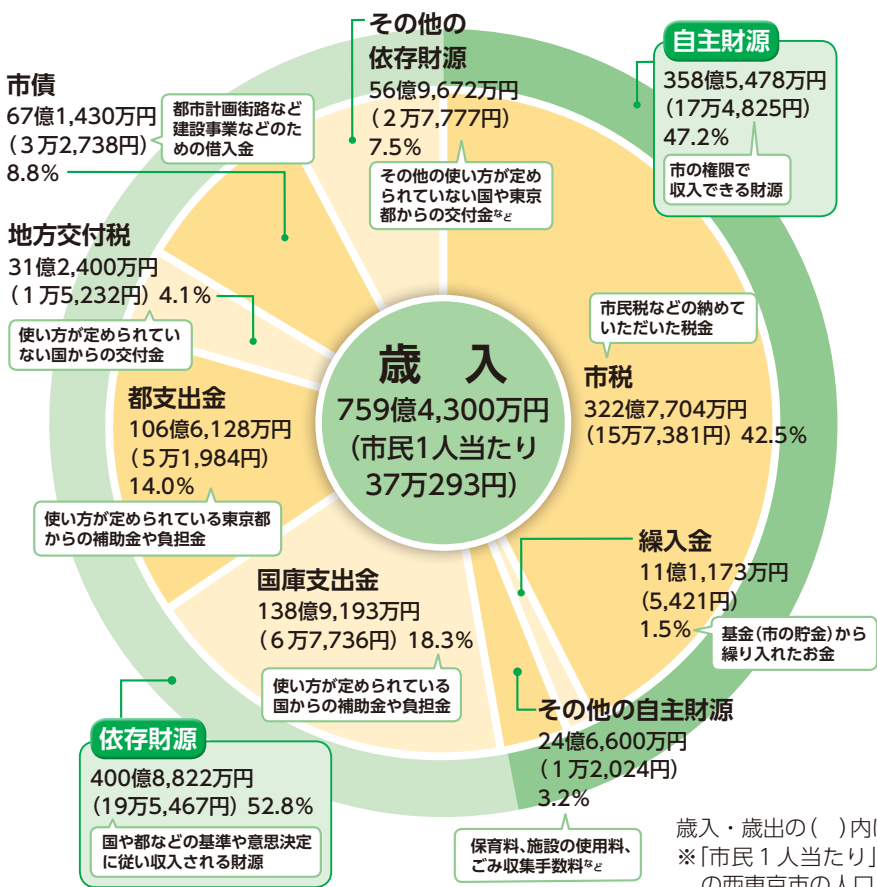
令和2年度予算は、一般財源負担を軽減し、財政調整基金残高の早期回復を最優先課題としたうえで、安定的な行財政運営に努め、持続可能で自立的な自治体経営の確立を目指していくことで、「健康」応援都市の実現や「子どもにやさしいまち 西東京市」の実現に向けて、本市の重要課題に取り組む編成となっています。

なお、新型コロナウイルスの感染拡大に伴う国の緊急事態宣言などを踏まえ、事業の凍結や実施時期の変更などの可能性があります。

※各予算額は原則として表示単位未満を四捨五入していますので、合計と一致しない場合があります。

より詳しい内容は、情報公開コーナー(田無庁舎5階)・市HPにある『令和2年度予算の概要』をご覧ください。

## ■ 一般会計



歳入・歳出の( )内は「市民1人当たり」の金額です。  
※「市民1人当たり」の金額は、令和2年3月1日現在の西東京市の人口(20万5,089人)で計算しています。

## ■ 特別会計および公営企業会計

区分	令和2年度予算額	増減率
特別会計	419億9,081万円	1.3%
国民健康保険特別会計	187億6,297万円	△2.2%
駐車場事業特別会計	1億2,703万円	0.0%
介護保険特別会計	182億5,343万円	4.9%
後期高齢者医療特別会計	48億4,738万円	2.5%

区分	令和2年度予算額	増減率
公営企業会計	41億2,921万円	△3.8%
下水道事業会計	41億2,921万円	△3.8%

※下水道事業会計の予算額は、支出予算の総額としています。



## 女性の働き方サポート推進事業 ハンサムMamaプロジェクト

ハンサムMamaプロジェクトでは、「理想の働き方の実現」にチャレンジする子育て中の女性を応援します。

### ❖ 個別相談

起業・経営相談のほか、子育てしながらの働き方などもご相談ください。

※詳細は専用HPへ

▶ 専用HPから

### ❖ Handsome Mama Festa! 出展者募集

時・場 10月20日(火)午前10時～午後3時30分・アスタセンターコート

内 物販・ワークショップ・体験・サービス紹介など

対 ● 出展を通して商品開発・販売、サービススキルの向上を目指す方

● 自身の教室やサービスの販路開拓を目指す女性創業者の方

□ 参加条件 次の3つのサポート講座への参加が必須

● 6月25日(木)の専門講座「脱自己流! 売り場づくりは法則を知ると楽になる」の受講 ● 初めての方…6月15日(月)・9月15日(火) ● 2回目以上の方…7月6日(月)・9月15日(火) ※結果は書類選考後、6月8日(月)までに通知 ※6月15日(月)、7月6日(月)の講座はオンラインになる場合があります

¥ 1ブース(約0.9m×1.2m) 1,000円

※ 1組につき2ブースまで申込可

▶ 5月22日(金)までに、専用HPから

▶ 産業振興課 ☎ 042-420-2819

### ❖ 講座

区分	内容	日時	場所
基礎	小さく始めて大きく育てる! おうち起業の始め方 定 25人	6月27日(土) 午前10時～11時30分	オンライン
就労	自分と向き合い一歩前へ学んでみようコーチング 定 25人	5月12日(火) 午前10時～正午	オンライン
専門	脱自己流! 売り場づくりは法則を知ると楽になる 定 25人	6月25日(木) 午前10時～正午	オンライン
アドバンス	賢い事業主は知っている!? 事業と家計のお金の話 定 25人	7月10日(金) 午前10時～正午	オンライン
交流	シェアしよう! ビジネスに活かすオンラインツールの使い方 定 15人	4月23日(木) 午前10時～11時30分	オンライン
	話そう! アイディアを出し合おう! 今、私たちができること 定 20人	7月14日(火) 午前10時～正午	障害者総合支援センターフレンドリー

※オンライン講座は、zoomを用いて開催します。参加には、各自通信機器とインターネットへの接続環境が必要です。  
※7月14日(火)の講座はオンラインになる場合があります。

西東京市の人口と世帯 20万5,653人(+564)  
総人口 住民登録: 令和2年4月1日現在

人口/20万5,653人(+564) [5,307人] 男/10万31人 (+232) [2,672人] ※ ( )は先月比  
世帯/9万9,758 (+543) [3,304] 女/10万5,622人 (+332) [2,635人] † †は外国人住民

