



西東京市の財政状況をお知らせします

平成27年度

平成27年度各会計の決算状況

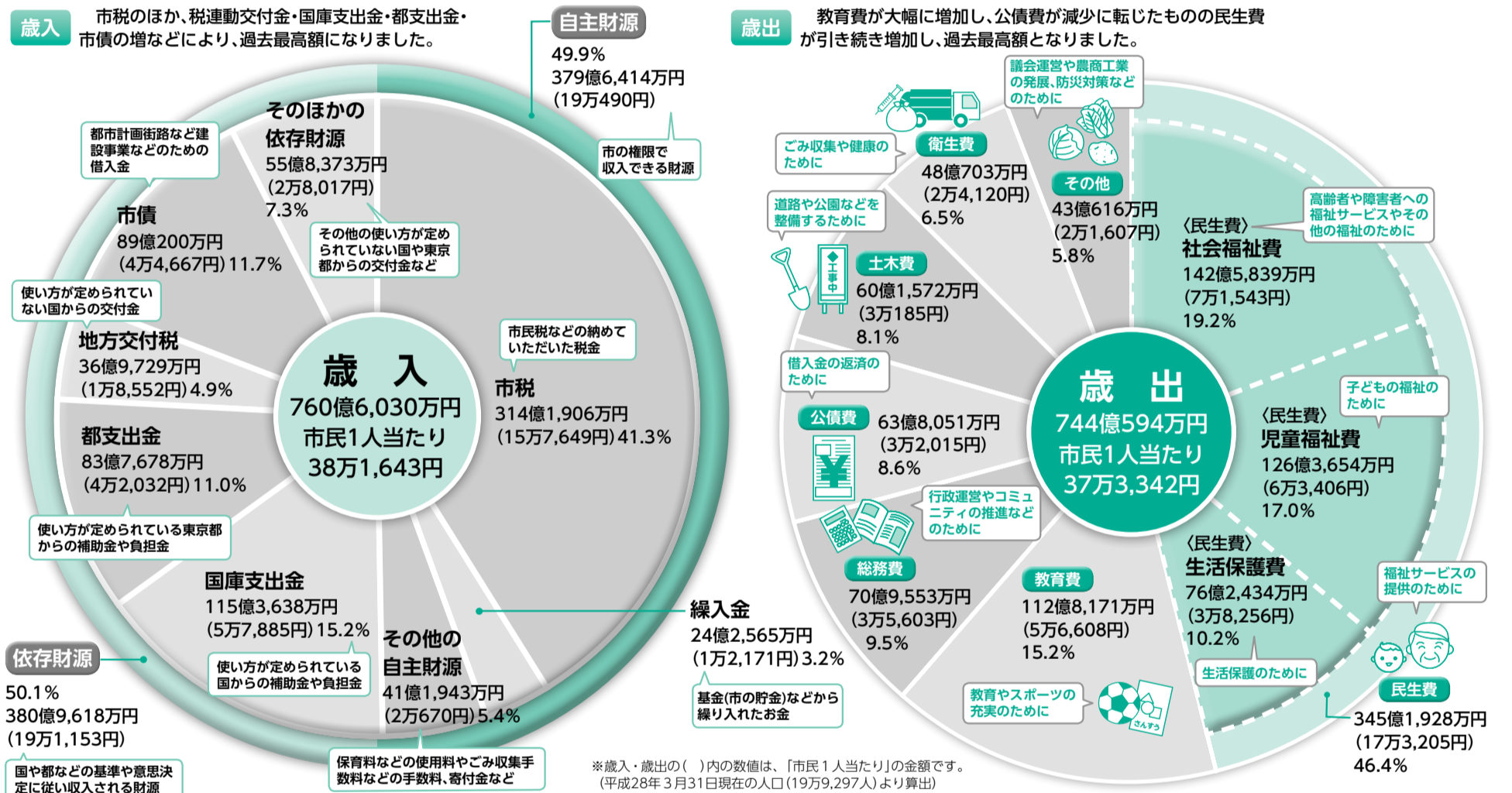
歳入決算額・歳出決算額ともに過去最高となりました。平成27年度の一般会計と各特別会計を合わせた全会計の決算額は、右記のとおりです。

一般会計の決算において、歳入は合併算定替の縮減などにより地方交付税が大幅に減となったものの、景気の回復基調により市税が過去最高額となったことや、消費税率の引き上げに伴う地方消費税交付金が通年化により大幅増となったことで、過去最高額となりました。

歳出は人件費や公債費が減となったものの、扶助費・物件費・補助費等・普通建設事業費などが増となったことにより、過去最高額となりました。

会計名	予算現額	歳入		歳出		収入支出差引額
		収入済額	収入率	支出済額	執行率	
一般会計	778億1,994万円	760億6,030万円	97.7%	744億594万円	95.6%	16億5,435万円
特別会計	452億1,205万円	454億98万円	100.4%	447億8,242万円	99.0%	6億1,857万円
国民健康保険	232億1,308万円	233億5,400万円	100.6%	230億7,659万円	99.4%	2億7,741万円
下水道事業	31億5,431万円	31億3,389万円	99.4%	31億190万円	98.3%	3,199万円
駐車場事業	1億2,940万円	1億3,846万円	107.0%	1億1,296万円	87.3%	2,550万円
介護保険	146億3,169万円	146億5,818万円	100.2%	144億2,916万円	98.6%	2億2,902万円
後期高齢者医療	40億8,357万円	41億1,646万円	100.8%	40億6,180万円	99.5%	5,465万円
合計	1,230億3,198万円	1,214億6,128万円	98.7%	1,191億8,836万円	96.9%	22億7,292万円

一般会計の歳入歳出決算の状況



平成28年度上半期 予算執行状況

(平成28年9月30日現在)

各会計の予算執行状況

平成28年度当初予算は、全会計合わせて1,161億5,067万円でしたが、9月までの補正予算を加味すると1,184億7,605万円となりました。

下半期も適正な予算の執行に努めます。

市民1人当たりの予算額
(一般会計)35万8,775円

(平成28年9月30日現在の人口(19万9,698人)より算出)

会計名	当初予算額	補正予算額	計	歳入		歳出	
				収入済額	収入率	支出済額	執行率
一般会計	699億9,200万円	16億5,472万円	716億4,672万円	314億9,066万円	44.0%	296億8,886万円	41.4%
特別会計	461億5,867万円	6億7,066万円	468億2,933万円	199億774万円	42.5%	183億5,228万円	39.2%
国民健康保険	229億3,607万円	2億9,334万円	232億2,941万円	99億6,026万円	42.9%	95億1,115万円	40.9%
下水道事業	33億6,758万円	3,199万円	33億9,957万円	15億2,072万円	44.7%	11億4,251万円	33.6%
駐車場事業	1億2,205万円	2,550万円	1億5,755万円	8,555万円	54.3%	4,851万円	30.8%
介護保険	154億7,695万円	2億3,083万円	157億778万円	65億2,444万円	41.5%	62億8,005万円	40.0%
後期高齢者医療	42億4,602万円	8,901万円	43億3,503万円	18億1,677万円	41.9%	13億7,005万円	31.6%
合計	1,161億5,067万円	23億2,538万円	1,184億7,605万円	513億9,840万円	43.4%	480億4,114万円	40.5%

市債の状況

駐車場事業特別会計
732万円

下水道事業特別会計
85億1,612万円

合計
632億8,495万円
市民1人当たり
31万6,903円

(平成28年9月30日現在)

一般会計
547億6,151万円

※市債は、学校や公園などの公共施設を整備するための資金を国や都などから長期的に借り入れたものです。一時的な財政負担を軽くし、将来利用する市民の皆さんにも負担していただくようになっています。

※「市民1人当たり」は、平成28年9月30日現在の人口(19万9,698人)より算出

財産の状況

(平成28年9月30日現在)

区分	現在高	備考
土地	75万1,266㎡	
建物	32万1,795㎡	
出資による権利 ^{※1}	1億2,562万円	団体への出資金 ^{※2}
物品	838点	購入価格50万円以上の備品
債権	0円	生活つなぎ資金貸付金
基金	88億7,978万円	財政調整基金など全17基金