



「いこいな」©シンエイ/西東京市

やさしさとふれあいの西東京に暮らし まちを楽しむ

広報  
西東京

# 西東京

主な内容

- 障害者各種手当・助成の申請など…2
- 都営住宅の入居者募集…3
- ひまわり迷路を一般公開…8
- 夏休み平和映画会など…8
- 市民まつり出演者募集…8

No.388

平成28年(2016)

8/1

市役所代表 電話042-464-1311 (平日午前8時30分～午後5時)

発行/西東京市

編集/企画部秘書広報課 〒188-8666 西東京市南町5-6-13

配布/シルバー人材センター 電話042-425-6611

詳細はホームページで

市ホームページ <http://www.city.nishitokyo.lg.jp/>

携帯電話から <http://www.city.nishitokyo.lg.jp/mobile/>



## 児童館って こんなところ!

知ってる?

「児童館」は0歳から18歳まで切れ目なく誰でも自由に無料で利用できる施設です!

職員が行事の企画や実施だけでなく、さまざまな遊びを提供しながら利用者を見守ります。  
また、お子さんからの相談だけでなく保護者の方からの子育てに関する相談もお受けし、必要に応じて関係機関につなぐなどの対応をします。ぜひ、ご利用ください!

◆児童青少年課 ☎(電話)042-460-9843



乳幼児活動も



クッキングも



バンドも



ダンスも



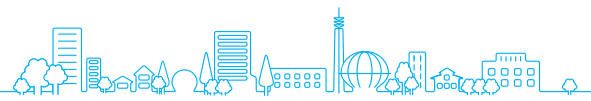
スポーツも

イベントや行事がたくさん! 児童館をもっと知りたい人は…8面へ →

※ライブスタジオ・ダンススタジオ・スポーツアリーナ・フットサルコートなどは、中高生年代特化型児童センター(ひばりが丘・下保谷)で利用できる設備です。

児童館・児童センターの詳しい情報は、市印をご覧ください。児童館 西東京市

エフエム放送「西東京市からののお知らせ(84.2MHz)」放送中! この面の内容は、8月1日(月)・5日(金)・10日(水)の①午後0時45分 ②午後8時から放送予定です。



# 市 からの 連絡 帳

**8月は、市民税・都民税 普通徴収第2期の納期です。**  
 ～納付には、便利な口座振替を～  
 ◆納税課 ☎(☎042-460-9832)

## 税・年金など

### 市税の夜間納付相談窓口

仕事などで日中に来られない方のために「夜間納付相談窓口」を開設しています。  
**時** 8月2日(火)・18日(木)午後5時～8時  
**場** 納税課(田無庁舎4階)  
 ※窓口は田無庁舎のみ  
**内** 市税の納付・相談、納付書の再発行など  
 ◆納税課 ☎(☎042-460-9832)

### 事業主の皆さんへ 平成29年度から個人住民税の特別徴収を徹底します！

□**特別徴収とは** 事業主の方が従業員の方に代わり、毎月給与から個人住民税を差し引いて納入していただくもので、所得税のように税額の計算や年末調整をする手間がありません。

※従業員が常時10人未満の場合は、従業員がお住まいの市区町村に申請書を提出し承認を受けることで、年12回の納期を年2回にできます。

特別徴収による納付が原則ですので、事業主の皆さんは準備をお願いします。



個人住民税PRキャラクター ぜいきりん

◆市民税課 ☎(☎042-460-9827・9828)

### 「払いたかったのに…」と思っている国民年金保険料はありませんか

過去2～5年間の納め忘れ(一部免除含む)は、平成30年9月までに申し出があれば納められます(後納制度)。

納付を希望する場合は、年金事務所へ申込書の提出が必要です。

支払いでは当時の保険料に、経過した期間に応じた加算額が上乗せされます。詳細は☎へお問い合わせください。

※高齢基礎年金受給者は利用不可  
 ※2年以内の納付書は年金事務所再発

行可。加算額は付きません。  
 ※使用期限が過ぎた納付書は利用できません。

☎武蔵野年金事務所  
 (☎0422-56-1411)  
 ◆保険年金課 ☎(☎042-460-9825)

## 福祉・子育て

### 障害福祉課窓口到手話通訳者を配置

各庁舎での手続き・相談などで必要な場合に手話通訳をご利用ください。

#### □8・9月の手話通訳者配置日程

日程	場所
8月10日(水)	保谷庁舎1階
24日(水)	田無庁舎1階
9月14日(水)	保谷庁舎1階
28日(水)	田無庁舎1階

※いずれも午後1時～5時  
 ※配置日以外にも手話通訳者などの派遣を行っています。詳細は、お問い合わせください。

◆障害福祉課 ☎(☎042-438-4034)

### 移送サービス 「ハンディキャブけやき号」

車いすのまま乗車できる自動車の無料運行・送迎サービスを行っています。

対 ●歩行が困難で車いすなどを利用している方

●重度の視覚障害者で、在宅の方  
 内 保谷庁舎を中心に半径30km以内  
 ※有料道路などは利用者負担。要付き添い。利用条件などあり

申 電話で☎へ  
 問 NPO法人ひらけごま  
 (☎042-425-3153)

◆障害福祉課 ☎(☎042-438-4033)



### 年金生活者等支援臨時福祉給付金(高齢者対象)の申請受付終了

7月29日(消印有効)をもって申請受付を終了しました。

◆臨時福祉給付金担当  
 (☎042-497-4976)

### 8月分から児童扶養手当の多子加算額が増額

ひとり親家庭などの方が受給できる児童扶養手当は、制度改正により8月分から、2人以上の対象児童がいる場合の多子加算額が、受給者の所得に応じて決定されるようになります。

□改定後の手当月額 (円)

児童数	新旧	加算額	手当額	
			全部支給	一部支給
2人	旧	5,000	4万7,330	1万4,990～4万7,320
	新	5,000～1万	5万2,330	1万4,990～5万2,310
3人以上(1人ごと)	旧	3,000	5万330	1万7,990～5万320
	新	3,000～6,000	5万8,330	1万7,990～5万8,300

※児童1人の場合は変更なし

◆子育て支援課 ☎(☎042-460-9840)

### 児童扶養手当・特別児童扶養手当 現況届のご提出

現況届は、手当受給者・その配偶者・扶養義務者の前年の所得・養育状況などを確認する書類です。

現在受給している方(所得超過による支給停止の方を含む)へ7月末にお知らせを送付しましたので、窓口で受給者本人が提出してください。

提出がない場合、8月以降の手当が支給停止となる場合があります。

◆児童扶養手当  
 申 8月1日(月)～31日(水)

◆特別児童扶養手当  
 申 8月8日(月)～31日(水)

※平成23年9月から、認定要領の一部改正により「発達障害」も認定対象となりました。詳細は、お問い合わせください。

◆子育て支援課 ☎(☎042-460-9840)

### ひとり親家庭対象 就職と生活安定のための 自立支援プログラム

児童扶養手当の受給者などを対象に母子・父子自立支援プログラム策定員が個別に面接を行い、個々の状況・ニーズに合ったプログラムを策定し、ハローワークなどとの連携の下、細やかな自立・就労支援を行います。

□面接日時  
 月・水・金曜日午前10時～午後5時  
 ◆子育て支援課 ☎(☎042-460-9840)

## 暮らし

### 地区計画の変更図書の縦覧

次の地区計画の変更について告示をしましたので、縦覧します。

●向台町三丁目・新町三丁目地区地区計画  
 ●調保保谷線富士町六丁目周辺地区地区計画

□縦覧場所 都市計画課(保谷庁舎5階)  
 ◆都市計画課 ☎(☎042-438-4050)

### わが家の耐震診断をしよう

地震災害に備えて、設計図を基に簡易耐震診断をし、指導・助言などの無料相談を毎月両庁舎で交互に行っています。

**時・場** 8月20日(土)午前9時30分～午後0時30分・保谷庁舎1階 ※1人40分程度  
**対** 地上2階建て以下の木造一戸建てで、自ら所有し居住している住宅

※原則、新耐震設計基準(昭和56年6月1日施行)以前に建築した住宅

**定** 8人(申込順)  
**申** 8月17日(水)までに電話で下記へ  
 □相談員 住みよい町をつくる会  
 ◆都市計画課 ☎(☎042-438-4051)

## 募集

### 市職員募集(平成29年4月1日付採用)

□試験区分 一般事務Ⅲ類(高校卒程度) 栄養士Ⅰ類(大学卒程度)

□試験案内 8月1日(月)から、田無庁舎5階職員課・保谷庁舎1階総合案内・市HPで配布

□申込期間 8月1日(月)～19日(金)  
 ※詳細は、試験案内内で必ずご確認ください。  
 ◆職員課 ☎(☎042-460-9813)

## 心身障害者 各種手当・助成制度 ～申請と現況届～

期限後も申請できますが、申請前にさかのぼっての制度適用はありませんので、今回新たに対象になるとされる方は申請してください。

※難病者福祉手当は8月1日から制度が変わりました。受給者の方にはお知らせを送付しましたので、ご確認ください。

#### ◆各種手当・助成制度の申請

●心身障害者医療費助成制度 …9月30日(金)まで  
 ●各種手当・助成制度 …8月31日(水)まで(重度手当は11月中)  
 ※障害程度・年齢制限など各種要件あり。詳細は、お問い合わせください。

□所得限度額  
 ●心身障害者医療費助成・心身障害者福祉手当・自動車燃料費助成・タクシー料金助成・難病者福祉手当・重度心身障害者手当

税法上の扶養人数	障害者本人(20歳未満の方は扶養義務者 <sup>※</sup> )	
0人	360万4,000円	
1人	398万4,000円	
2人	436万4,000円	
3人	474万4,000円	
4人	512万4,000円	

●特別障害者手当・障害児福祉手当

税法上の扶養人数	障害者本人	配偶者および扶養義務者
0人	360万4,000円	628万7,000円
1人	398万4,000円	653万6,000円
2人	436万4,000円	674万9,000円
3人	474万4,000円	696万2,000円
4人	512万4,000円	717万5,000円

※各種控除後(手当・助成用の控除額)の金額で判定

#### ◆現況届の提出

下記手当の受給者に現況届を送付しますので、提出してください。

●重度心身障害者手当…8月31日(水)まで  
 ●特別障害者手当…9月9日(金)まで

#### ■心身障害者タクシー料金助成の申請

従来のタクシー利用券の有効期限切れに伴い、新しい利用券を交付します。※従来の利用券は使えませんので、未使用分は返却してください。

**時** 7月29日(金)～8月31日(水)  
 ※期間以降は、申請した月分からの助成となります。

**場** 障害福祉課(両庁舎1階)  
**対** 身体障害者手帳1～3級・愛の手帳1～3度の方

**持** ●身体障害者手帳または愛の手帳  
 ●申請書(対象者に送付済み)  
 ●障害者本人の認め印(代理人が申請する場合はその方の認め印も)

#### ■心身障害者自動車燃料費助成の申請

**時** 8月5日(金)～31日(水)  
**場** 障害福祉課(両庁舎1階) ※郵送可

**対** ①身体障害者手帳1～3級・愛の手帳1～3度・脳性まひ者(児)・進行性筋萎縮症の方で運転する同居の家族がいる方  
 ②身体障害者手帳1～4級で自ら運転する方

**持** ●現況届兼請求書(対象者に送付済み)  
 ●障害者本人の認め印(代理人が申請する場合はその方の認め印も)

●車検証のコピー  
 ●運転免許証のコピー  
 ●障害者本人の振込先口座(20歳未満の場合は保護者の口座可)

●下記請求対象期間内\*に給油した際の領収書などの原本  
 ※2～7月(この間に新たに認定申請をした方は、認定申請月～7月)

◆障害福祉課 ☎(☎042-438-4035)



### いこいな市民サポーター

西東京市マスコットキャラクター「いこいな」の活動が無償でサポートして下さるサポーターを募集します。

いこいなと一緒にイベントに参加して、市を盛り上げませんか。

**内**いこいなへの付き添い・イベントでのPRなど(下記①のうち要件を満たす希望者のみ、着ぐるみ衣装可)

①いこいなサポーター

**対**市内在住・在勤・在学の15歳以上の方(中学生を除く)



②ジュニアサポーター

**対**市内在住・在学の中小学生以下

※詳細は、お問い合わせください。

◆企画政策課 田

(☎042-460-9800)

### 排水設備工事責任技術者

□資格試験

時 10月2日(日)午前10時～正午

場 青山学院大学青山キャンパス(渋谷区渋谷4-4-25)

¥6,000円(受験料)

申 8月31日(水)(消印有効)までに、下水道課(保谷庁舎5階)で配布する申込書で

◆下水道課 保

(☎042-438-4060)

### 外国人おもてなし語学ボランティア

東京2020オリンピック・パラリンピック競技大会に向けて増加する外国人に安心して滞在してもらえよう、簡単な英語で手助けをするボランティアの育成講座を実施します。講座修了後にはボランティア登録をしていただき、本市や東京都が実施するイベントなどの情報提供を行います。語学力は問いません。

※応募情報は、東京都または受託業者に提供されます。

**対**都内在住・在勤・在学の15歳以上の方(中学生を除く)で、市HPの本講座の注意事項などに同意し対応できる方

**定**60人(申込順) ※申込多数の場合は、市内在住・在勤・在学を優先

□育成講座

時 9月10日(土)午前9時30分～午後1時

場 西東京市民会館

申 8月1日(月)～12日(金)(必着)に、往復はがき・Eメールで、住所・氏名(ローマ字)・年齢・性別・職業・電話番号・メールアドレスを〒202-8555市役所文化振興課「外国人おもてなし語学ボランティア」係へ

※Eメールは8月1日午前0時以降に届いたものが対象

◆文化振興課 保

(☎042-438-4040)

✉bunka@city.

nishitokyo.lg.jp



### その他

#### 議員の寄附行為は禁止されています

議員は、選挙区内の方に対する下記の行為が禁止されています。

市民の方が議員に対して実費を伴う行事や会費が必要な催しを案内する際には会費を明示してください。皆さんのご理解とご協力をお願いします。

□寄附行為など(禁止事項)

- おみやげの贈答
- 暑中見舞いなどの時候の挨拶状の送付(答礼のための自筆によるものを除く)
- 地域の祭り・会合などへ差し入れ・祝い金・賛助金を出すこと

◆議会事務局 田

(☎042-460-9860)

### 傍聴 審議会など

■地域自立支援協議会

時 8月9日(火)午後6時30分

場 田無庁舎3階

内・定 地域生活支援拠点・3人

◆障害福祉課 保

(☎042-438-4034)

■介護保険運営協議会

時 8月12日(金)午後1時

場 田無庁舎3階

内・定 会議の運営方法など・5人

◆高齢者支援課 保

(☎042-438-4030)

パブリックコメント  
市民説明会



### 市民の皆さんの意見をお寄せください

市の重要な政策を策定する際に、原案を公表して広く市民の皆さんから意見を求め、いただいた意見を考慮しながら政策を決定します。

◆企画政策課 田 (☎042-460-9800)

#### 事案名 平成28年度事務事業評価(中間結果)

策定趣旨	平成28年度は個人向け補助金・負担金の見直しおよび平成27年度の施策評価に基づく計画事業のフォローアップを中心に、約50の事業について評価を実施しています。これらの中間評価結果についてご報告するとともに、ご意見を募集します。
閲覧方法	8月5日(金)から、情報公開コーナー(両庁舎1階)・市HP
対象	市内在住・在勤・在学者、市内に事務所または事業所がある法人・団体
提出期間	8月5日(金)～9月6日(火)
提出方法	●持参 ●郵送(〒188-8666市役所企画政策課) ●ファクス(☎042-463-9585) ●市HPから
説明会	①8月10日(水)午後7時・田無庁舎5階 ②8月11日(木)午前10時・保谷庁舎4階
検討結果の公表	11月(予定)

※匿名意見は受け付けませんので、意見提出の際は、住所・氏名を必ずご記入ください。※ご意見には個別に回答しません。

### 都営住宅の入居者募集

◆東京都直接募集

- 家族向け(ポイント方式)…1,290戸
- 単身者向け・単身者用車いす使用者向け・シルバーピア…294戸
- 事業再建者向け定期使用住宅…10戸

□案内・申込書配布

時 8月1日(月)～9日(火)

場 田無庁舎2階ロビー・保谷庁舎1階総合案内・出張所

※都庁・市区町村窓口・問でも配布(平

日のみ)

※申込書などは、募集期間中のみ問のHPからもダウンロード可

申 8月12日(金)(必着)までに、申込書を渋谷郵便局へ郵送

※西東京市地元募集は行いません。

問 東京都住宅供給公社都営住宅募集センター(案内配布期間中☎0570-010-810、それ以外☎03-3498-8894)

◆都市計画課 保(☎042-438-4051)

## 無料市民相談

■一般市民相談

場所	日時
市民相談室 田・保	月～金曜日 午前8時30分～午後5時

■専門相談(予約制)

□予約開始 8月3日(水)午前8時30分(★印は、7月20日から受付中)

□予約方法 希望する庁舎の市民相談室へ直接または電話

※予約開始日は大変混み合いますので、ご了承ください。

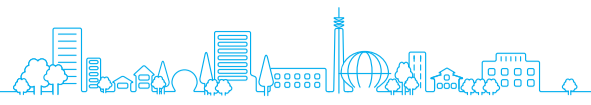
問 田無庁舎2階市民相談室 田(☎042-460-9805)

保谷庁舎1階市民相談室 保(☎042-438-4000)

内容	場所	日時
法律相談	田	8月18日(水)・19日(木)・23日(火)・24日(水) 午前9時～正午
	保	8月9日(火)・10日(水)・16日(火)・17日(水) 午後1時30分～4時30分
人権・身の上相談	田	9月1日(水)
	保	8月25日(水)
交通事故相談	田	★8月10日(水)
	保	8月24日(水)
税務相談	田	8月12日(金)
	保	8月19日(金)
不動産相談	田	8月18日(水)
	保	★8月25日(水)
登記相談	田	★8月25日(水)
	保	★8月18日(水)
表示登記相談	田	★8月25日(水)
	保	★8月18日(水)
年金・労災・雇用保険・人事一般相談	田	★8月8日(月)
行政相談	田	★8月19日(金)
相続・遺言・成年後見等 手続相談	保	9月9日(金)

■そのほかの相談

内容	日時/場所	問い合わせ
教育相談	月～金曜日 午前9時～午後5時/ 保谷庁舎4階・田無庁舎5階 ※予約制 【電話相談】月～金曜日 午前9時～午後5時 (☎042-425-4972)	教育支援課 保 (☎042-438-4077)
不登校 ひきこもり 相談	月・水・金曜日 午前9時～午後5時/ Nicomolーム(西原総合教育施設) 【電話相談】午前9時～午後5時 月・水・金曜日(☎042-452-2244) 火・木曜日(☎042-438-4077)	
子供家庭相談	月～土曜日 午前9時～午後4時 ※土曜日は電話相談のみ(正午～午後1時を除く)/ 子ども家庭支援センター(住吉会館ルピナス)	子ども家庭支援センター (☎042-439-0081)
ひとり親相談	月～金曜日 午前9時～午後4時/ 子育て支援課(田無庁舎1階) ※予約制	子育て支援課 田 (☎042-460-9840)
女性相談	①月～水・金曜日 午前10時～午後4時 木曜日 午前10時～午後8時/男女平等推進センター(住吉会館ルピナス) ②月～水曜日(第4火・水曜日を除く)午前10時～ 正午/田無庁舎2階 ※いずれも予約制	男女平等推進センター (☎042-439-0075)
生活相談	月～金曜日 午前8時30分～午後5時/ 生活福祉課(両庁舎1階)	生活福祉課 田(☎042-460-9836) 保(☎042-438-4027)
生活困窮者相談	月～金曜日 午前8時30分～午後5時/ 生活サポート相談窓口(保谷庁舎1階)	生活福祉課 保 (☎042-438-4023)
障害福祉相談	障害の種別を問わない相談 月～土曜日 午前9時～午後6時 発達障害相談 ※予約制 月曜日 午前9時～正午 いずれも、相談支援センター・えぼっく(フレンドリー)	相談支援センター・ えぼっく (☎042-452-0075)
外国人相談	月～金曜日 午前10時～午後4時/ 多文化共生センター(イングリッシュ)	多文化共生センター (☎042-461-0381)
消費生活相談	月～金曜日 午前10時～正午・午後1時～4時/ 消費者センター(保谷庁舎3階) ※予約制	消費者センター 保 (☎042-425-4040)
住宅増改築 相談	第1金曜日 午後1時30分～4時/奇数月:田無 庁舎2階ロビー、偶数月:保谷庁舎1階ロビー	都市計画課 保 (☎042-438-4051)
動物相談 (西東京市獣医師会)	第3金曜日 午後1時30分～2時30分/ 田無庁舎2階ロビー・保谷庁舎1階ロビー	環境保全課 (☎042-438-4042)



**お役立ちガイド** 他機関からのお知らせ

**ご存じですか、検察審査会  
検察審査員に選ばれたらご協力を**

交通事故・詐欺などの被害に遭ったのに検察官がその事件を裁判にかけてくれない。このような場合に、検察審査会では11人の審査員が事件の審査をします。審査の申立て費用は無料で、秘密は固く守られます。

審査員は、選挙権のある皆さんの中から「くじ」で選ばれます。審査員に選ばれた方はご協力をお願いします。

☎立川検察審査会事務局  
(☎042-845-0292)

**はかりの定期検査**

商店での取引や学校・病院などで証明に使用する「はかり」は、2年に1度の検査を受ける必要があります。

検査員が検査対象のお店などを訪問し、検査を実施します。対象の方にははがきで事前に通知します。

☐検査日 8月5日(金)～9月6日(火)の平日  
※通知のなかった方、新たに「はかり」を使用するようになった方、または使用しなくなった方は☎へご連絡ください。

☎東京都計量検定所検査課  
(☎03-5617-6638)

**東京都子育て支援員研修(第2期)**

保育や子育て支援分野の各事業に従事するうえで必要な知識や技能などを習得する「子育て支援員」の養成研修(全4コース)です。

☎8月1日(月)～15日(月)

※詳細は、☎のHPをご覧ください。

☎(公財)東京都福祉保健財団 福祉人材養成室(☎03-3344-8533)

**8月の薬湯～ハッカ湯～**



夏の疲れた肌を爽やかに引き締めます。

☎8月7日(日)

☎庚申湯・松の湯・みどり湯・ゆパウザ

※小学生以下は入浴無料(保護者同伴)

☎西東京市公衆浴場会

(庚申湯☎042-465-0261)

**嘱託職員募集**

☎受験生チャレンジ資金の相談・貸付・償還業務

☎対・定 パソコン操作ができる方・1人

☐勤務 平日午前8時30分～午後5時

週5日(次年度4～9月は週4日)

※更新あり

☐賃金 日給1万100円(社保加入)

☐選考 書類・面接:8月19日(金)

☎8月9日(火)午後5時までに、☎へ履歴書を持参(平日のみ) ※郵送不可

☎西東京市社会福祉協議会(保谷東分庁舎内・☎042-438-3777)

**高齢者大学単科講座**

**自分でできる、カラダのゆがみ改善**

ゆがみを自分で正していく方法を理論と実技を通して身に付けます。

☎9月14日～11月16日の毎週水曜日

午前10時～11時30分(全10回)

☎住吉老人福祉センター

☎市内在住の60歳以上で、全日出席できる方

☎定30人(申込多数の場合は抽選)

☎8月12日(金)(消印有効)までに、往復はがきで住所・氏名・年齢・電話番号を☎

の「自分でできる、カラダのゆがみ改善講座」係へ

※医師より運動制限の指示がある方は、

相談のうえお申し込みください。

※はがき1枚につき1人

☎西東京市社会福祉協議会(〒202-0013中町1-6-8・☎042-438-3773)

**西東京創業支援・  
経営革新相談センターのご案内**

**◆特別相談(要予約)**

中小企業診断士などが、創業・経営に関する相談などに個別に対応します。

**◆創業フォローアップセミナー**

☎8月27日(土)午後1時30分～3時30分

☎西東京市民会館

☎対・定 創業予定の方・20人(申込順)

**◆ITセミナー**

☎8月30日(火)

①午後3時～5時 ②午後6時～8時

☎イングリビル

☎定各30人(予定)(申込順)

☎創業したての方・創業をお考えの方

**◆創業資金融資あっせん制度事前診断**

申込時に必要な経営診断を受け付けています。お問い合わせください。

☎☎西東京創業支援・経営革新相談センター(☎042-461-6611)

**三鷹の森ジブリ美術館へ  
抽選でご招待**

☎10月2日(日)

☎対西東京・武蔵野・小金井・調布・府中・三鷹市に在住の方

☎定600組(4人1組) ※1人での申込み可

☎8月17日(水)(必着)までに、はがきで代表者の住所・氏名・年齢・電話番号、入館者全員の氏名・年齢、希望入館時間(午前10時・正午・午後2時・4時のいずれか)を〒181-8555三鷹市役所生活環境部コミュニティ文化課へ

※3歳以下は人数に含みません(名前・年齢をご記入ください)。

※当選者には9月中旬に招待状を送付。抽選結果の返信を希望する場合は、往復はがきで申込(電話での可否確認は不可) ※同一グループによる複数枚の申込や記載事項に不備がある場合は無効

☎三鷹市生活環境部コミュニティ文化課(☎0422-45-1151 内線2515)

**複式簿記講習会(全8回)**

簿記3級程度の知識習得を目指す、税理士による講習会です。

☎9月1日～29日の火・木曜日

午前10時～正午(22日(祝)を除く)

☎東村山青色申告会館(東村山市本町3-8-16) ※車での来所はご遠慮ください。

☎定30人(申込順)

☎持 電卓・筆記用具

☎申 8月5日(金)から電話で☎へ

☎(一社)東村山青色申告会(☎042-394-4523)

**平成29年春入校**

**防衛大学校・防衛医科大学校学生募集**

☎高卒(見込み含む)21歳未満の方

**◆1次試験**

☐防衛大学校

総合選抜:9月24日(土)

推薦:9月24日(土)・25日(日)

一般:11月5日(土)・6日(日)

☐防衛医科大学校

看護学科:10月15日(土)

医学科:10月29日(土)・30日(日)

☎総合選抜・推薦:9月5日(月)～8日(木)

一般・看護・医学:9月5日(月)～30日(金)

☎自衛隊西東京地域事務所

(☎042-463-1981)

**下郷町の食の安全を守る人と話そう!  
湯野上温泉民宿1泊2日の旅**

姉妹都市 福島県南会津郡下郷町で食の安全について考えてみませんか。かやぶき屋根が連なる大内宿や紅葉がきれいな観音沼の見学だけでなく、農業や米の全量全袋検査の見学など普段見ることのできない体験ができます。

☎10月14日(金)～15日(土)

☐コース(バス移動)

1日目:市内集合→大内宿→体験→湯野上温泉泊

2日目:体験→観音沼森林公園→道の駅しもごう→市内解散

☎そば打ち・稲刈り・野菜の収穫体験<sup>※</sup>

※料金など詳細は、パンフレット(保谷庁舎3階文化振興課で配布)をご覧ください。☎へお問い合わせください。

☐共同企画 下郷町着地型ツーリズム推進事業実行委員会

☐旅行企画・実施 ☎東武トップツアーズ(株)東武旅倶楽部(☎03-3621-0651)

※平日午前9時30分～午後6時30分・観光庁長官登録旅行業第38号

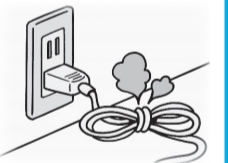


大内宿

**電気火災に注意!**

電気は、私たちの日常生活において不可欠なエネルギーとして社会の隅々まで深く浸透しています。

一方、電気や電気製品による火災は、東京消防庁管内で毎年1,000件前後発生しており、使用者の不適切な管理や取扱不注意によるものが多くを占めています。



**◆8月は電気使用安全月間**

電気使用上の安全に関する知識・理解を深め、電気に起因する火災や事故の防止を図ることを目的として実施されています。

この機会に、電気や電気製品の安全な取り扱いの知識を深めましょう。

☐電気火災を防ぐポイント

- 使用しない電気製品のプラグは、コンセントから抜く
- 電源コードは、家具などの下敷きや、束ねてねじれた状態で使用しない
- 長期間コンセントに差し込んだままのプラグは定期的に抜き取り、ほこりなどが付いていないか点検・清掃する

☎西東京消防署(☎042-421-0119) ◆危機管理室☎(☎042-438-4010)

**市内の空間放射線量測定結果**

(7月25日現在)

市では、市内における放射線の状況を把握するため、市内を2kmメッシュで区分し、小中学校・保育園・公園の5カ所と武蔵野大学内(協力)1カ所の合計6カ所で空間放射線量を測定しています。

区分	測定場所	町名	測定日	線量率(マイクロシーベルト/時)	
				地上1m	地表面(地上5cm)
北部	栄小学校	栄町	7月25日(月)	0.050	0.052
東部	なかまち保育園	中町	19日(火)	0.044	0.042
中央部	田無第二中学校	北原町	20日(水)	0.053	0.059
西部	田無第三中学校	西原町	21日(木)	雨のため測定なし	
南西部	田無市民公園	向台町	22日(金)	0.038	0.041
南部	武蔵野大学(協力)	新町	20日(水)	0.030	0.026

※最新の情報は市HPをご覧ください。

**犯罪から子どもを守ろう!**



警視庁マスコットキャラクター ピーボくん

夏休み中は、子どもたちが野外で遊ぶ機会が多くなり、大人の目が行き届きにくくなります。子どもたちが犯罪に巻き込まれないように、日頃から次のことを子どもと一緒に確認しておきましょう。

- 知らない人にはついて行かない
- 外では一人で遊ばない

- 外出する時は行き先や帰宅時間を伝える
- 危険な時は大声で助けを呼ぶ
- また、自宅周辺の危険な場所や緊急時に逃げ込める「ピーボくんの家」の場所も確認しておきましょう。

◆危機管理室☎(☎042-438-4010)



# 健康ひろば



## 記入例

【はがき宛先】  
〒202-8555市役所健康課  
※往復はがきの返信用には、住所・氏名を記入

### A 往復はがき・Eメール

【野菜たっぷり食育講座】  
申込  
①住所  
②氏名  
③生年月日  
④電話番号

### B 往復はがき・Eメール

【離乳食講習会】申込  
①希望日  
②住所  
③保護者氏名  
④子どもの氏名(ふりがな)  
⑤子どもの生年月日  
⑥第〇子  
⑦電話番号

## 一般

事業名	日時/場所	対象/定員(申込順)	申込方法など
<b>◆健康課保(☎042-438-4037)</b>			
野菜たっぷり食育講座 【野菜を食べて免疫力アップ! 残暑をのりきる食事を作ろう!】	9月14日(水)午前10時~午後1時 田無総合福祉センター	市内在住の方 20人(申込多数の場合は抽選)	往復はがきまたはEメール(記入例参照) ☒seijin-hoken@city.nishitokyo.lg.jp 申込期限(必着): 8月22日(月)
西東京しゃきしゃき体操パート2講座 【下肢の筋力・バランス能力の向上に効果がある健康体操】 ※初めての方にお勧めです。	8月9日(火)午前10時~11時30分 保谷保健福祉総合センター 8月26日(金)午前10時~11時30分 田無総合福祉センター	市内在住で立位がとれる方 各20人	前日までに電話予約 ※7人以上で出張講座も実施します(平日の午前9時~午後5時、会場はご用意ください)。
栄養相談 【管理栄養士による相談】	8月22日(月)午後2時30分~4時 保谷保健福祉総合センター 8月24日(水)午前9時~正午 田無総合福祉センター	市内在住の方/各3人程度	8月18日(休)までに電話予約 8月19日(金)までに電話予約
サンテ ミニ栄養講座 【血圧が高めと言われたときに自分でできること】	8月22日(月)午後1時~2時10分ごろ 保谷保健福祉総合センター	市内在住の方/10人程度	8月18日(休)までに電話予約
ボディケア講座~ひざ痛予防~ 【理学療法士による、ひざ痛予防に関する話と自宅でできる体操】	8月18日(休)午前10時~11時 保谷保健福祉総合センター	市内在住の方/15人	前日までに電話予約
からだと心の健康相談 【保健師による面接相談】	8月12日(金)午後1時30分~3時30分 田無総合福祉センター	市内在住の方/2人	8月9日(火)までに電話予約

## 子ども

事業名	日時/場所	対象/定員(申込順)	申込方法など
<b>◆健康課保(☎042-438-4037)</b>			
離乳食講習会 【離乳食のすすめ方、デモンストレーション、試食、歯科の話】	9月13日(火)午後1時15分から2時間程度 田無総合福祉センター	市内在住の6~8カ月の乳児と保護者(第1子優先)/25組	往復はがきまたはEメール(記入例参照) ☒fami-boshi@city.nishitokyo.lg.jp 申込期間(消印有効): 8月15日(月)~26日(金)
<b>◆教育支援課保(☎042-438-4074)</b>			
ことばの発達・発音などに心配のある子どもの言語訓練・相談 【言語訓練士による相談】	8月22日(月)午後1時30分~5時 教育支援課(保谷庁舎4階)	1人15分程度/5~12歳ぐらい/10人	8月1日(月)午前9時~18日(休)に電話予約

## 健康ガイド

### ■5歳児歯科健康診査

7月末に対象者へ個別通知しました。歯科の指定医療機関で受診してください。  
時 8月1日(月)~10月31日(月)  
内 歯科健診・相談、歯科保健指導、必要に応じてフッ化物塗布  
対 平成23年4月2日~翌4月1日生まれの子ども  
※詳細は、個別通知をご覧ください。転入などの方はご連絡ください。



た、お口の健康に関する相談室です。  
☒ 歯科健診、歯科保健指導、歯磨き練習、栄養・育児相談  
☒ 電話・往復はがきで、住所・保護者氏名・子どもの氏名と生年月日・電話番号・申込理由を〒202-8555市役所健康課「お口の健康支援室」係へ。相談日を明記し返送します。ご都合がつかない場合はご連絡ください。

### ■赤ちゃん訪問(新生児・産婦訪問)

助産師、保健師が訪問し、赤ちゃんの体重測定、発育・発達状況の確認、授乳相談、お母さんの体調などの相談に応じます。  
☒ 母と子の保健ファイル(母子健康手帳交付時に配布)に同封の赤ちゃん訪問はがき(出生通知票)を郵送または電話で下記へ

◆健康課保(☎042-438-4037)

### ■妊婦健康診査受診票のご利用を

母子健康手帳の交付と同時に、妊婦健康診査受診票を14回分交付しています。妊婦健診時に使用すると、費用の一部が助成されます。助産院・都外医療機関など、都内指定医療機関以外で受診した場合は、この受

診票が使えないため、出産後1年以内に還付の手続きをしてください。詳細は、受診票交付時のお知らせ・市HPをご覧ください。  
◆健康課保(☎042-438-4021)

## 電話相談

医療相談(西東京市医師会) 8月の相談はお休みです	
歯科相談(西東京市歯科医師会) 毎週金曜日 午後0時30分~1時30分	☎042-466-2033

## 献血のご協力をお願いします



輸血用血液の確保が厳しい状況が続いています。西東京市献血推進協会による献血を実施しますので、市民の皆さんのご協力をお願いします。  
時 8月3日(水)午前10時~11時30分

午後1時~4時  
場 田無庁舎1階  
対 16~64歳 ※60~64歳の間に献血のご協力実績がある方は、69歳まで  
◆健康課保(☎042-438-4021)

## 休日診療

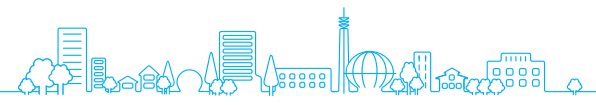
※健康保険証、診察代をお持ちください。

医科 受診の際は、小児科など診療科目をお問い合わせのうえお出掛けください。

診療時間	午前9時~午後10時	午前9時~午後5時	午前10時~正午 午後1時~4時 午後5時~9時
7日	西東京中央総合病院 芝久保町2-4-19 ※小児科は午後5時まで ☎042-464-1511	8月の診療所の輪番制は 休止です。	休日診療所 中町1-1-5 ☎042-424-3331 ※歯科診療は行っていません。 ※受付時間は、各診療終了時間の30分前まで
11日	田無病院 緑町3-6-1 ☎042-461-2682		
14日	佐々総合病院 田無町4-24-15 ☎042-461-1535		

歯科 受診の際は、お問い合わせのうえお出掛けください。

受付時間	午前10時~午後4時		
7日	山口歯科医院 田無町4-9-10 ☎042-462-4721		
11日	泉台歯科医院 泉町6-1-3 ☎042-421-4980	田無町歯科クリニック 田無町4-23-4 ☎042-468-2221	
13日	五十嵐歯科医院 富士町4-16-8 野口ビル1階 ☎042-466-0822		
14日	のぞみ歯科クリニック 保谷町3-24-26 ☎042-452-6136		



# キッズルーム

子育て世代向け情報  
※市からの連絡帳コーナーも  
ご覧ください。

## 「親子で農業体験2016」in なめがた

大自然の中で、さつまいも収穫やフルーツトマト狩りなどを体験します。行方たの農産物を使用した昼食もあります。  
本事業は今回をもって終了となります。  
**時** 10月2日(日)  
**集合**：午前7時30分、解散：午後6時30分予定(田無庁舎)  
※雨天決行・荒天中止(天候により収穫作物やプログラム変更の場合あり)  
**場** 茨城県行方市内  
※大型観光バスを使用  
**対** 市内在住の小学生と保護者  
**定** 23組46人(申込多数の場合は抽選)  
**¥** 1組2,000円(昼食・体験などの代金を含む) ※当日支払  
**持** 雨具・汚れてもよい服装  
※熱中症対策が必要です。  
※さつまいものお土産あり(1箱10kgまで)  
**申** 8月26日(金)(必着)までに、往復はがき

で児童青少年課へ  
※詳細は、児童館・児童青少年課・市HPで配布しているチラシをご覧ください。  
※本事業は、本市と災害時相互応援協定を結んでいる行方市との共同事業です。  
**問** 事業内容について…  
行方市農業振興センター(☎0291-35-3114)  
◆募集方法などについて…  
児童青少年課☎(☎042-460-9843)



みんなで楽しくおいも掘り♪

## 親子で野菜づくりにチャレンジ～みんな集まれ！畑の学校！～

**時** 種まき：9月3日(土)  
収穫：10月29日(土)  
※いずれも午前9時～11時  
**場** 農のアカデミー体験実習農園(北町4-8)  
**内** カブと大根を育てる  
**対** 市内在住の小学生以下の親子  
**定** 20組(作付は1組2人分を用意)  
※申込多数の場合は抽選  
**持** 帽子・軍手・飲み物・タオル・汚れ

てもよい服装  
**申** 8月19日(金)(必着)までに、往復はがきで事業名・住所・参加者(親子)の氏名と年齢・電話番号を〒202-8555市役所産業振興課へ  
◆産業振興課☎(☎042-438-4044)



西東京市  
農産物キャラクター  
「めくみちゃん」

## いこいの森キッズプログラム

**時** 8月28日(日)午前9時30分～11時  
**場** 西東京いこいの森公園  
※当日、直接会場へ  
**内** 生き物に詳しいレンジャーと一緒に夏の公園を探検！探検後は、木の実でクラフトづくりをします。  
**対** 小学生以上(小学3年生以下は保護者同伴)  
**定** 50人(先着順)

**持** 帽子・飲み物  
※詳細は、西東京の公園・西武パートナーズHP <http://nishitokyoparks.com> をご覧ください。  
**問** 西東京いこいの森公園パークセンター(☎042-467-2391)  
◆みどり公園課(☎042-438-4045)

## 第16回 少年野球大会

大会で日頃の成果を発揮しよう！  
※西東京市軟式野球連盟少年部に所属していないチームは申込が必要です。  
**時** 9月18日～10月2日の土・日曜日、祝日  
**場** 市民公園グラウンド・ひばりアムほか  
**対** 市内在住・在学の小学生で、リトル・ポニーの各リーグに所属していないチーム(1チーム10人以上20人以内)

**申** 8月19日(金)(必着)までに、**問**のHPで配布の申込書を郵送・ファクスまたは持参  
□代表者会議・組み合わせ抽選会  
**時** 9月3日(土)午後6時  
**場** スポーツセンター  
**問** NPO法人西東京市体育協会(☎042-425-7055)  
◆スポーツ振興課☎(☎042-438-4081)

## ファミリー・サポート・センター ファミリー会員

地域の中で子どもを預けたい方(ファミリー会員)と、子どもを預かる方(サポート会員)からなる会員同士の相互援助活動を行っています。ファミリー会員に登録希望の方は説明会にご出席ください。  
□登録説明会  
**時・場** 8月9日(火)午前10時～正午・田無総合福祉センター ※開始時間厳守  
**持** 保護者の顔写真(縦3cm×横2.5cm)

1枚・認め印・82円切手1枚(会員証郵送用)・ボールペン  
**定** 20人(申込順) ※保育あり：10人(申込順)  
**申** 説明会前日の午後5時までに**問**へ  
**問** ファミリー・サポート・センター事務局(☎042-438-4121)  
◆子ども家庭支援センター(☎042-425-3303)

# イベント NEWS もっと知ろう！楽しもう！

## 西東京市一店逸品事業 逸品ゼミナール 味噌の魅力再発見

**8月21日(日)**  
午前9時30分～11時30分  
消費者センター分館  
逸品ゼミナールは、一店逸品事業の認定商品取扱店の店主が講師となり、その技術や知識、商品の魅力をお話します。  
**内** 量り売り味噌の味見・即席味噌汁「みそまる」の紹介と味見ほか  
**講** (有)三又酒店(谷戸町)  
**定** 20人(申込順)  
**申** 電話で**問**へ  
**問** 西東京商工会(☎042-461-4573)  
◆産業振興課☎(☎042-438-4041)

## ミニブルーム交流カフェ

**8月24日(水)** 午後7時～9時  
田無庁舎2階  
創業に関する講演や体験談、仲間・ネットワークづくり、情報交換を行うセミナーです。  
**内** 第1部：創業者が語る講演会  
第2部：トークセッション(交流会)  
**定** 20人(申込順)  
**申** ブルーム交流カフェHPから  
**問** 創業支援センターTAMA(☎0120-778-265)  
◆産業振興課☎(☎042-438-4041)

## 市役所の仕事を知ろう！ 1DAYインターンシップ

**8月25日(木)** 午前10時・午後1時・午後3時30分  
パレスサイドビル マイナビルーム(東京メトロ東西線「竹橋駅」直結)  
**対** 大学3年生、大学院1年生、短大・専門学校1年生  
**定** 各回30人(申込順)  
**申** 8月10日(水)(消印有効)までに、往復はがきで住所・氏名・年齢・電話番号・出身校(学部まで)・学年・希望開始時間(第1・2希望)を〒188-8666市役所職員課へ  
◆職員課☎(☎042-460-9813)

## 水中くらくら運動講座(全8回)

**8月26日～10月14日の毎週金曜日**  
①午前10時～11時・ルネサンスひばりヶ丘(ひばりが丘北2-8-23)  
②午後2時～3時・ルネサンス東伏見(東伏見3-4-1 東伏見STEP22)  
水中で浮力を利用したトレーニングで筋力を強化し、心肺機能・バランス能力を向上させ、心地よく身体をほぐして柔軟性を高めましょう。  
**対** 次の全てに該当し、おおむね全日程受講できる方  
●市内在住の満65歳以上で運動可能な方  
●心筋梗塞・脳卒中を最近6カ月以内

# ようこそとしょかんへ 8月

乳幼児～小学生を対象としたおはなし会など、いろいろな行事を行っています。  
お問い合わせは各図書館へ



**中央** ☎042-465-0823  
火～金 午前10時～午後8時  
土・日・祝日 午前10時～午後6時  
●おはなしおばさんのおはなし会 7日(日)午前11時  
●にこにこおはなし会 4・18日(木)午前11時/1～2歳児と保護者  
●サンサンおはなし会 21日(日)午前11時/3歳児から対象  
●おはなし会 4・11・18日(木)午後3時30分/3歳児から対象  
●蚊帳の中のおはなし会 25日(木)午後3時30分/3歳児から対象

**柳沢** ☎042-464-8240  
火～金 午前10時～午後8時  
土・日・祝日 午前10時～午後6時  
●ちいさなおはなしひろば 5・12日(金)午前11時/1～2歳児と保護者対象  
●わくわくドキドキ紙芝居 13日(土)午前11時  
●おはなしひろば 3・10・17・24日(木)午後3時30分/3歳児から対象  
●ラスト・サマー！夏休み最後のお楽しみ★小学生向きおはなしひろば 31日(木)午後3時30分/小学生対象

**保谷駅前** ☎042-421-3060  
火～金 午前10時～午後8時  
土・日・祝日 午前10時～午後6時  
●ちいさなおはなしひろば 12・26日(金)午前11時/1～2歳児と保護者  
●おはなしひろば 12・26日(金)午後3時30分/3歳児から対象  
●おはなしのへや 13・27日(土)午後3時30分/5歳児～小学3年生対象

**ひばりが丘** ☎042-424-0264  
火～金 午前10時～午後8時  
土・日・祝日 午前10時～午後6時  
●ちいさなおはなしひろば 5・26日(金)午前11時/1～2歳児と保護者対象  
●おはなしひろばサタデー 6日(土)午前11時/3歳児から対象  
●おはなしひろば 3・17日(木)午後4時/3歳児から対象

**芝久保** ☎042-465-9825  
火～日 午前10時～午後6時  
●おはなし会 毎週木曜日午後4時

**児童館・児童センターとの共催行事**  
●はじめてのページ 4日(木)午前11時/下保谷児童センター

**谷戸** ☎042-421-4545  
火～日 午前10時～午後6時  
●ちびっこおはなし会 3・17日(木)午前11時/1～2歳児と保護者対象  
●おはなし会 10・24日(木)午後3時30分/3歳児から対象

**休館日**  
1日月・8日月・15日月・22日月・29日月  
※中央・保谷駅前・柳沢・ひばりが丘図書館は、19日(金)も休館  
※芝久保・谷戸図書館は、11日(木)も休館



に発症していない方  
 ●狭心症・心不全・重症不整脈のない方  
**定**各20人  
**¥**1回150円(全8回分を事前支払)  
**申**8月10日(水)(消印有効)までに、はがきで住所・氏名・年齢・電話番号を〒202-8555高齢者支援課「水中らくらく運動講座」係へ  
 ※1人1コースのみ  
 ※申込多数の場合は新規の方を優先し抽選  
 ◆高齢者支援課(☎042-438-4029)

**「ITによる新しい出産準備」について学ぼう!**

**8月27日(土)**  
 午後1時30分～4時30分  
 障害者総合支援センターフレンドリー

スマホアプリを使った情報収集や仲間づくりなど、産後の準備について学びます。  
**内**講演およびワークショップ  
**対**市内在住の妊娠中または出産をお考えのカップルや家族(単身者も可)  
**定**20組40人 ※託児3人まで(申込順)  
**講**林理恵さん(NPO法人マドレボニータ理事)・太田智子さん(同事務局次長)  
**申**8月20日(土)までに、電話・ファクス・Eメールで、住所・氏名・電話番号を☎の「ITコラボ講座」係へ  
**問**市民協働推進センター(☎042-497-6950・FAX042-497-6951・yumecollabo@ktd.biglobe.ne.jp)  
 ◆協働コミュニティ課(☎042-438-4046)

**多摩島しょ企画事業  
 気候変動と縄文文化の変化  
 —こうして下野谷ムラは誕生した—**

**8月27日(土)**  
 午後2時～4時(1時開場)  
 コール田無 ※当日、直接会場へ

下野谷遺跡で1000年にわたり生活が営まれていた縄文時代中期には、急激に人口が増加し、各地に大きなムラが誕生します。それ以前の縄文時代前

期との間にあるこの社会の大きな変化は何によって引き起こされたのか。最新の研究成果を基に縄文時代のダイナミックな変動を分かりやすくお話しします。  
**定**150人(先着順)  
**講**安斎正人さん(元東北芸術工科大学東北文化研究センター教授)  
 ◆社会教育課保(☎042-438-4079)

**図書館利用者のおすすめ本展示**

**9月2日(金)～12月28日(水)**  
 市内全図書館

利用者の皆さんがおすすめする本を希望の館に展示します。  
 **おすすめ本の募集**  
**申**8月10日(水)～11月30日(水)に全館窓口・図書館HPで応募用紙を配布。「心に残るおすすめの本1冊」をおすすめの理由を添えて、図書館HPの応募ページからまたは館内の応募箱へ(1人1～3冊程度)  
 ◆中央図書館(☎042-465-0823)

**バラ栽培実践教室**

**9月～平成29年2月の毎月第1土曜日** 午後1時～3時30分  
 西東京いこいの森公園(第1～3回・講義)  
 保谷町ローズガーデン(第4～6回・実践)

市内の公共花壇でバラ園を管理しているボランティア団体による理論と実技の講座です。  
**定**30人(申込順)  
**¥**5,000円(教材・資料代)  
**申**8月20日(土)(必着)までに、往復はがきで住所・氏名・年齢・電話番号・バラ栽培での悩みなどを、〒188-0011田無町4-21-8-103小山田勇治気付 西東京花の会「バラ栽培教室」係へ  
 **共催** NPO法人西東京花の会(☎042-467-4628)  
 ◆みどり公園課(☎042-438-4045)

**いざという時に備えよう!  
 ～救命講習市民大会～**

**9月10日(土)** 午前9時～正午  
 防災センター

知識と経験が生死を分けることもあります。自分のため、大切な人のためにも、ぜひご参加ください。

**対・定**市内在住の方・60人  
**¥**1,400円(初講習)・1,200円(再講習)  
**申**9月4日(日)までに、電話で☎へ  
**問**西東京消防署(☎042-421-0119)  
 ◆危機管理室保(☎042-438-4010)

リオ2016大会 パブリックビューイング開催!  
**リオデジャネイロオリンピックをみんなで観戦しよう!**

リオ2016大会では、西東京市にゆかりのある3選手(7月15日号で紹介)の活躍が期待されています(市役所両庁舎で3名のサイン色紙を展示しています)。  
 力強く世界で戦う姿を見届け、勝利や喜びの瞬間を共に分かち合いませんか!

**時**8月5日(金)～22日(月)  
**場**スポーツセンター・きらっと  
 ※各施設の開館時間のうちNHK総合・Eテレの関連番組放映時間に実施  
 ※詳細は市HPをご覧ください。  
 ◆スポーツ振興課保(☎042-438-4081)

**りさいくる市**

**時**8月7日(日) 午前9時ごろ～正午  
**場**エコプラザ西東京

※徒歩・自転車での来場にご協力ください。  
 ※当日、地元産野菜の販売、茶わんのリサイクル、猫の里親探し・譲渡会があります。  
 ◆ごみ減量推進課(☎042-438-4043)

**資源物の持込回収**

会場で、次の資源品を無料で回収します。受付までご持参ください。

プラスチック製品	バケツ・ポリタンク・プランター・かご・ごみ箱など
陶磁器食器 ※ごみ資源化市民会議主催	茶わん・皿・小鉢・湯飲み ガラス・花瓶・土鍋・自作品は回収不可

**「りさいくる市」フリーマーケット出店者募集**

**時**9月4日(日)午前9時ごろ～正午  
**場**田無庁舎市民広場  
 **出店資格** 成人で市内在住の個人・団体(業としている方を除く)  
 **募集区画数** 65区画(1区画約3.5㎡)  
 ※出店場所の選択は不可  
**申**8月10日(水)(消印有効)までに、往復はがきで参加者全員の氏名、代表者

の住所・年齢・電話番号、出店物(衣類・雑貨など)を〒202-0011泉町3-12-35ごみ減量推進課へ(応募は1世帯1通。当日の参加者による申込に限る。申込多数の場合は抽選)  
 ※飲食物・動植物などの販売は不可  
 ◆ごみ減量推進課(☎042-438-4043)

**みんなの伝言板**

※特に記載のないものは、無料です。  
 ※内容についてのお問い合わせは、各サークルへお願いします。

「みんなの伝言板」(サークル紹介)は、個人情報が含まれているため、削除してあります。

## 平和の大切さについて 考えてみませんか。

終戦から70年が過ぎ、戦争の記憶が薄れようとしています。今年も、戦争の悲惨さ、核兵器の恐ろしさ、平和の大切さを伝えるため、「非核・平和パネル展」と「夏休み平和映画会」を開催します。



©2015「母と暮せば」製作委員会

### 非核・平和パネル展

西東京市の空襲の被害、今も残る戦争の遺跡や資料のほか、広島・長崎の原子爆弾の被害の様子をパネルで紹介しします。

- 西東京市戦災パネル
  - ヒロシマ・ナガサキ被爆の実相等に関するポスター
  - 1t爆弾模型
  - 原爆模擬爆弾の資料
- 時 8月1日(月)～5日(金)午前10時～午後5時(初日は正午から、最終日は2時まで)  
場 アスタビル2階センターコート

### 常設展示

- 西東京市戦災パネル
  - 1t爆弾模型の展示
- 場 西東京市民会館  
※8月31日(水)まで(休館日を除く毎日。以後不定期)



1t爆弾模型

- 戦争の遺品の展示
- 場 田無庁舎2階展示コーナー

### 夏休み平和映画会

#### 上映作品 「母と暮せば」

原爆で亡くなったはずの息子が母親の前に突然現れる。戦後の長崎を舞台に、母と息子の優しく悲しい感動の物語。

戦後70年。作家の井上ひさしが晩年に構想していた「戦後命の三部作」の遺志を、山田洋次監督が引き継ぎ、「ナガサキ」をテーマに製作された作品。監督：山田洋次  
出演：吉永小百合、二宮和也、黒木華  
※映画上映前に、「忘れてはいけない

記憶～西東京市にもあった戦争～」の上映、「広島平和の旅」参加者による報告会を実施します。

- 時 8月20日(土)(午後1時開場)
  - 1時30分：「忘れてはいけない記憶～西東京市にもあった戦争～」上映…戦後70年の節目に戦争を風化させることなく次世代に伝えていく取組として製作した映像作品
  - 2時：「広島平和の旅」参加者報告会
  - 2時30分：映画上映
- 場 西東京市民会館  
※当日、直接会場へ

□共催 非核・平和をすすめる西東京市民の会 ◆協働コミュニティ課(☎042-438-4046)

## 第16回 西東京市民まつり出演者募集

### ◆パレード

時 11月13日(日)午前10時30分～11時30分(予定)  
場 ひばりヶ丘駅南口～会場(西東京いこいの森公園)

### ◆野外演芸

時 11月12日(土)午前10時～午後4時・13日(日)午前9時～午後3時30分  
場 野外特設ステージ、パフォーマンス・ストリート

対 主に市内で活動する市内在住・在勤・在学の個人・団体

□申込期限 8月19日(金)(必着)

申 パレード：はがきに「パレード参加」・団体名・団体の代表者名(個人は氏名)・住所・電話番号・参加内容・参加人数を明記し☎へ

野外演芸：文化振興課(保谷庁舎3階)・市HPで配布の参加申込書を郵送・ファクス・Eメールで☎へ

※演芸は応募状況により、参加希望日に沿えない場合があります。

※各実施要領は文化振興課・市HPで配布  
☎市民まつり実行委員会(〒202-8555市役所文化振興課内・☎042-438-4040)

◆文化振興課(☎042-438-4040)



野外特設ステージ

## だから児童館をおすすめします!

市内には11カ所も児童館があります。いろいろな児童館へ行ってみよう!

### ①乳幼児向け(0～5歳)

- 乳幼児活動
- 子育てひろば<sup>※</sup>

午前中は乳幼児専用(学校休業日以外)のため、雨の日や暑くて外で遊べない日も思いっきり体を動かせます。また年代別の活動も工夫しており、保護者と子どもと一緒に友達の輪を広げられます。



ようじのつどい

### ②小学生向け(6～12歳)

- 工作・クッキング
- 子どもまつり・ランチタイム<sup>※</sup>

遊戯室や館庭で遊んだり図書室でゆっくり本を読んだりすることができます。また行事に参加すると、いつもよりもっと楽しい経験が待っています。いろいろな年代の新しい友達を作ってみませんか。

### ③中学・高校生年代向け(13～18歳)

- スポーツ大会・夏フェス・ウインターライブ<sup>※</sup>
- 中学・高校生年代イベントプロジェクト  
中高生年代特化型センター(ひばりが丘・下保谷)には、みんなの「やりたい!」に応えるさまざまな設備が充実!ライブスタジオ・ダンススタジオ・スポーツアリーナ・フットサルコートなどを利用できます。

### ④全児童館合同行事

- 児童館キャンプ
  - プレイリーダー養成講座<sup>※</sup>
- 年間を通じ、野外活動をテーマに友達・親子・地域で参加できる行事を企画しています。夏休みの児童館キャンプは友好都市の山梨県北杜市の星空の下、テントを張って子どもたちが貴重な自然体験をすることができます。

◆児童青少年課(☎042-460-9843)

## ひまわりに囲まれて夏を体感!

～ひまわり迷路を一般公開～

市と東大生態調和農学機構が共同で取り組む「ひまわりプロジェクト DE OIL 2016」の一環として、同機構のひまわり畑を一般公開します。広さ1,000㎡のひまわり畑が迷路になっています。ぜひ挑戦してみてください!



ひまわりクイズもあるよ!

- 時 8月16日(火)～26日(金)(土・日・月曜日を除く)午前9時30分～午後4時
- ※雨天などの場合は中止
- 場 東大生態調和農学機構(正門を入り右側)
- ※熱中症対策をしてお越しください。

- ※車での来場はご遠慮ください。
- ☎市民協働推進センター(☎042-497-6950)
- ◆協働コミュニティ課(☎042-438-4046)

## 多摩六都科学館ナビ



### お盆限定プラネタリウム BACK TO THE MOON FOR GOOD

無人探査車を月に送り込むという民間会社が企画した月探査コンテストに、日本のチームも挑戦します。月探査の歴史と新たな人類のチャレンジを迫力ある映像で紹介しします。当日は、今夜の星空の生解説とともに楽しみみてください。

時 8月11日(木)～15日(月)午後5時45分～6時35分

- 対・定 どなたでも・234人
- ※小学2年生以下は保護者同伴
- ¥ 大人1000円、4歳～高校生400円
- 申 当日開館時よりインフォメーションにて観覧券を販売
- ☎多摩六都科学館(☎042-469-6100)
- ※8月中は毎日開館

### ロフト・サイエンス・コラム

#### ペルセウス座流星群を見よう!

毎年お盆のころに観測できる「ペルセウス座流星群」。ペルセウス座の方向から放射状に流れ星がやって来るように見えるので、その名がつけられています。

流れ星は宇宙空間に漂っていた塵(砂粒のようなもの)が地球の大気に突入し、高温になって光る現象ですが、それらの塵は彗星が運んできたものです。塵と氷を含んでいる彗星は、太陽の近くを通る時に氷が溶け、塵をまき散らします。その塵が多く漂っている空間に地球が通りかかると、流星群が見られるというわけです。

今年の「ペルセウス座流星群」のピークは8月12日の夜遅くから13日

の明け方前だと予測されています。東京では街の明かりなどで1時間に数個程度しか見えませんが、空の暗い場所ほど見えやすくなります。お盆休みでお出掛けの際には、ぜひ観測に挑戦してみてください。



ペルセウス座