



広報
西東京

やさしさとふれあいの西東京に暮らし まちを楽しむ

西東京

西東京市の「農」を食べ歩こう!
めぐみちゃんメニュー
グルメキャンペーン開催!
4・5面へ→



西東京市農産物キャラクター
めぐみちゃん

No.386
平成28年(2016)
7/15

市役所代表 電話042-464-1311 (平日午前8時30分~午後5時)
発行/西東京市
編集/企画部秘書広報課 〒188-8666 西東京市南町5-6-13
配布/シルバー人材センター 電話042-425-6611

詳細はホームページで [西東京市Web](http://www.city.nishitokyo.lg.jp/) 検索
市ホームページ <http://www.city.nishitokyo.lg.jp/>
携帯電話から <http://www.city.nishitokyo.lg.jp/mobile/>



さとう ゆか(24)
7年間、西東京市を拠点に活動
■種目 トライアスロン
■所属 トーシンパートナーズ
/NTT東日本・NTT西日本/
チームケッズ
■戦績 2010年ユースオリン
ピックシंगाポール大会金メ
ダル/2014年日本選手権東京
港大会金メダル/2015年ワ
ールドカップトンヨン大会金
メダル

佐藤優香

恐れることなく
目標に向かって
ひたすら前進する心で

リオ五輪へ羽ばたく 西東京市のオリンピックアン

8月5日から始まるブラジル・リオ
デジャネイロ五輪に、西東京市民の方
や市にゆかりのある方が3名出場しま
す!各選手のコメントが市HP(QRコー
ド)でご覧いただけます。
皆さんの熱い応援をお願いします!

宮川紗江

どんなに苦しい練習でも
夢に近づいていることが
一番の喜び

みやかわ さえ(16)
保谷第一小学校・青嵐中学校 出身
■種目 体操ゆか・跳馬
■所属 セイント体操クラブ
■戦績 2015年世界体操競技選手
権大会種目別ゆか4位/2014年
ユースオリンピック女子跳馬3位/
2014~2016年全日本体操種目別
選手権大会跳馬3連覇

棟朝銀河

「トランポリンが楽しい」
今も小さい頃と変わらず
純粹にそう思えることが強さ

むねとも ぎんが(22)
谷戸第二小学校 出身
■種目 トランポリン
■所属 慶應義塾
■戦績 2016年ワールド
カップ上海大会銅メダル
/2016年全日本年齢別
大会オープンの部優勝/
2015年世界選手権大会8
位ファイナル進出

スポーツで活躍する
市民の方などを応援します!

市では、スポーツで活躍する市民や市にゆかりのある方が国際大会などに出場する際、市報掲載(五輪種目)、懸垂幕・横断幕掲出、市HP(地域予選大会を経て出場する全国大会以上)などで紹介し、市民の皆さんに広くお知らせし応援します。ご本人(未成年者の場合は保護者)からの申し出をお待ちしています。詳細は市HPをご覧ください。

◆スポーツ振興課(電話042-438-4081)



市 からの 連絡 帳

税・年金ほか

家屋調査にご協力を

平成28年1月2日～翌年1月1日に新築・増改築などをした家屋は、平成29年度から固定資産税・都市計画税の課税対象となります。市ではその税額の基となる家屋の評価額を算出するため、家屋調査を行っています。

□**調査方法** 市職員が対象家屋を訪問し、家屋の内装・外装(屋根・外壁・天井^{など})および住宅設備(風呂・トイレ^{など})を調査
□**調査日時** 事前に書面で通知し、都合の良い日時に伺います。書面が届きましたら、下記へご連絡ください。

◆資産税課 田(☎042-460-9830)

認定長期優良住宅の固定資産税を減額

次の要件を満たす住宅に係る固定資産税を一定期間、2分の1減額します(都市計画税を除く)。

□**要件** ●「長期優良住宅の普及の促進に関する法律」に規定する認定長期優良住宅 ●平成28年1月2日～翌年1月1日に新築された住宅 ●居住部分の床面積が50㎡(一戸建て以外の貸家住宅は40㎡)以上280㎡以下で当該家屋の床面積の2分の1以上 ●平成29年1月31日までに資産税課(田無庁舎4階)に必要書類を提出

□**減額範囲** 居住部分の床面積120㎡^{まで}
□**減額期間**

住宅の種類	減額期間
3階建て以上の準耐火構造および耐火構造	新たに課税される年度から7年間
上記以外	新たに課税される年度から5年間

□**必要書類** ●認定長期優良住宅に係る固定資産税の減額適用申告書

●長期優良住宅の普及の促進に関する法律施行規則第6条、第9条または第13条に規定する通知書の写し(☑が発行した、認定長期優良住宅であることを証する通知書の写し)

申市職員が家屋調査に訪問した際に、認定長期優良住宅であることをお伝えください。手続き方法をご説明します。

問認定長期優良住宅について…東京都都市整備局多摩建築指導事務所建築指導第2課(☎042-464-2154)

◆認定長期優良住宅の新築家屋への減額について…資産税課 田(☎042-460-9830)

国民健康保険「限度額適用認定証」・「限度額適用・標準負担額減額認定証」の更新

認定証の有効期限は7月31日です。既にお持ちの方も申請が必要です。

場 保険年金課(田無庁舎2階)・市民課(保谷庁舎1階)

持 ●来庁者の本人確認ができるもの
●認定証を作る方の保険証 ●認め印
●マイナンバー確認書類

□**認定証とは** 所得や年齢に応じて、1カ月間に医療機関へ支払う医療費の自己負担限度額が決まっています。国保加入者が上記認定証を医療機関に提示すると、1医療機関の1カ月間の会計を所定の限度額に抑えられます。支払った医療費が限度額を超えた方には、高額療養費の申請書を後日送付します。

□**70～74歳の方は** 高齢受給者証が認定証の役割を兼ねています(住民税非課税世帯の方は、認定証の申請が必要)。

◆保険年金課 田(☎042-460-9821)

後期高齢者医療限度額適用・標準負担額減額認定証の更新

認定証の有効期限は7月31日です。現在認定証をお持ちで、8月1日から次に該当する方には、更新した認定証を7月下旬に送付します。

対 被保険者証の一部負担金の割合が1割負担で次のいずれかに該当する方

①区分Ⅰ…住民税非課税世帯であり、世帯員全員が年金収入80万円以下(そのほかの所得がない)、または老齢福祉年金を受給の方

②区分Ⅱ…住民税非課税世帯であり、①に該当しない方

※認定証を持っておらず、①・②に該当する方は要申請(認定証を入院・外来時に提示することで食事代・保険適用の負担額が減額されます)。

◆保険年金課 田(☎042-460-9823)

福祉・子育て

締切間近! 年金生活者等支援臨時福祉給付金(高齢者対象)

□**申請期限** 7月29日(金)(消印有効)
お手元に申請書がある方は申請してください。期限を過ぎると、給付金を受け取れませんのでご注意ください。

◆臨時福祉給付金担当
(イングリッド・☎042-497-4976)

介護保険負担割合証を送付

負担割合(1割または2割)が記載された「介護保険負担割合証」の有効期限は7月31日です。対象となる方には、更新した負担割合証を7月中旬に送付します。

介護保険被保険者証と一緒に保管し、ケアマネジャーなどに提示してください。

対 要介護認定などをお持ちの方(事業対象者を含む)

◆高齢者支援課 保(☎042-438-4030)

「介護保険と高齢者福祉の手引き」の改訂版を発行しました

介護保険サービスや高齢者福祉サービス利用のための情報を掲載しています。

□**配布場所** 高齢者支援課(保谷保健福祉総合センター1階・田無庁舎1階)・各出張所・各地域包括支援センター窓口

◆高齢者支援課 保(☎042-438-4032)

乳・子医療証の現況届の提出

現在④・⑤医療証をお持ちで次のいずれかに該当する方へ「現況届」を送付します。必要書類を添えて提出してください。

対 ●平成28年度の課税状況が公簿で確認できない申請者(1月2日以降の転入者・未申告者^{など}) ●市外に住民登録がある申請者 ●過年度未提出者

場 窓口: 子育て支援課(田無庁舎1階)
回収ポスト: 市民課(保谷庁舎1階)・出張所

□**提出期限** 8月19日(金)

※申請時の届出事項(加入保険^{など})に変更があり、変更届を未提出の方は早めにお手続きください(出張所では受付不可)。

◆子育て支援課 田(☎042-460-9840)

募集

ひとり親家庭就業支援専門員

□**資格・人数** 就業支援の知識や経験があり、ひとり親家庭への支援に対して熱意のある方・1人

□**任期** 10月1日～平成29年3月31日

□**勤務** 週4日・1日6時間

□**報酬** 月額15万6,240円

□**試験日** 8月20日(土)

□**募集要項** 子育て支援課(田無庁舎1階)・市HPで配布

□**受付期間** 7月29日(金)^{まで}

◆子育て支援課 田(☎042-460-9840)

学校司書(9月採用嘱託員)

□**資格・人数** 司書または司書教諭の資格を所有(取得見込み者を含む)・1人

□**勤務** 平日週5日・1日6時間

□**試験日・方法** 8月6日(土)・面接

□**報酬** 月額8,640円

□**募集要項** 教育指導課(保谷庁舎3階)・職員課(田無庁舎5階)・市HPで配布

□**受付期間** 7月26日(火)午後5時^{まで}

◆教育指導課 保(☎042-438-4075)

傍聴 審議会など

■図書館協議会

時 7月21日(木)午後3時～5時

場 田無公民館

内・定 平成27年度事業評価^{ほか}・5人

◆中央図書館(☎042-465-0823)

■廃棄物減量等推進審議会

時 7月25日(月)午後2時

場 エコプラザ西東京

内・定 一般廃棄物処理基本計画・5人

◆ごみ減量推進課(☎042-438-4043)

■使用料等審議会

時 7月29日(金)午後1時30分

場 田無庁舎3階

内・定 建築行政に関する事務手数料^{ほか}・5人

◆企画政策課 田(☎042-460-9800)

男女平等推進センター 企画運営委員会委員(追加募集)

内 センターの年間事業の企画・計画・協議

□**資格・人数** 市内在住・在勤・在学の18歳以上の方・1人

□**任期** 9月6日～平成30年6月6日

□**報酬** 月額2,000円

申 8月10日(水)(必着)までに、「今、男女平等推進センターに求められるものは」をテーマとする作文(800～1,000字程度)に、住所・氏名・年齢・電話番号を明記し、下記へ郵送・ファクス・Eメールまたは持参(住吉会館ルピナス)

◆男女平等推進センター(〒202-0005 住吉町6-15-6・☎042-439-0075・FAX 042-422-5375・✉kyoudou@city.nishitokyo.lg.jp)

くらし

はなバス第4北ルートの迂回運行

東京都水道局による水道管耐震化工事のため、8月1日～平成29年夏ごろまでの間、芝久保浄水場～新青梅街道の区間を迂回して運行します。

□**迂回運行に伴う改正時刻表**

市HP・市役所両庁舎・出張所などで配布

□**運行経路**

◇田無駅発

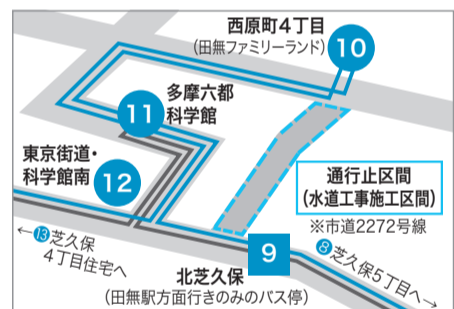
●西原町4丁目経由…⑧→⑪→⑩→⑪→⑫→⑬…

●多摩六都科学館経由…⑧→⑪→⑫→⑬…

◇花小金井駅発

●西原町4丁目経由…⑬→⑫→⑪→⑩→⑪→⑫→⑨→⑧…

●多摩六都科学館経由…⑬→⑫→⑪→⑩→⑨→⑧…



◆都市計画課 保(☎042-438-4050)

傍聴 教育委員会

時 7月26日(火)午後2時

場 保谷庁舎3階

内・定 行政報告^{ほか}・10人

◆教育企画課 保(☎042-438-4070)

■健康づくり推進協議会

時 8月1日(月)午後1時30分～2時45分

場 住吉会館ルピナス

内・定 健康づくり推進プラン見直しのための市民の健康に関するアンケート調査^{ほか}・5人

◆健康課 保(☎042-438-4021)

■総合教育会議

時 8月1日(月)午後2時30分

場 田無庁舎3階

内・定 教育に関する協議・調整・10人

◆企画政策課 田(☎042-460-9800)

■地域福祉計画策定・普及推進委員会

時 8月9日(火)午後7時

場 保谷庁舎1階

内・定 平成27年度計画事業の進捗状況の報告^{など}・5人

◆生活福祉課 保(☎042-438-4024)

西東京市ふるさと納税 ～お礼の品をお贈りします～

本市に1万円以上のふるさと納税(寄附)をしていただいた方に、7月からお礼の品をお贈りします。西東京市民の皆さんからの寄附も可能です。

□**ふるさと納税のお礼** お礼の品は、次のコースから選べます。

- 一店逸品! お茶とお菓子コース
- 緑のアカデミーご招待コース(期間限定、先着20人)
- いこいなコース
- 一店逸品! 梅酒コース(予定)

□**ふるさと納税とは** 自治体に対して寄附をすると、寄附額のうち2,000円を超える一定限度の金額が、所得税や個人住民税から還付・控除を受けられる制度です。詳細は、市HPをご覧ください。

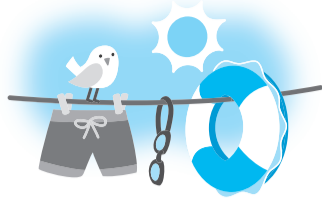
◆秘書広報課 田(☎042-460-9803)



一店逸品! お茶とお菓子コース



健康ひろば



記入例

【はがき宛先】
〒202-8555
市役所健康課
※往復はがきの返信用には、住所・氏名を記入

☒往復はがき・Eメール

【野菜たっぷり食育講座】
申込
①住所
②氏名
③生年月日
④電話番号

☒はがき・Eメール

【ファミリー学級】申込
①参加希望コース
②夫婦の氏名(ふりがな)・生年月日
③住所
④電話番号
⑤出産予定日・病院名
⑥病院などの母親学級受講(予定)の有無
⑦パパの参加予定日(例)両日、2日目のみ

☒はがき

【〇〇検診】申込
①氏名(ふりがな)
②性別
③住所
④生年月日
⑤電話番号

一般

◆健康課係(☎042-438-4037)

事業名	日時/場所	対象/定員(申込順)	申込方法など
野菜たっぷり食育講座	9月14日(水)午前10時～午後1時 田無総合福祉センター	市内在住の方 20人(申込多数の場合は抽選)	往復はがきまたはEメール(記入例☒参照) ☒seijin-hoken@city.nishitokyo.lg.jp 申込期限(消印有効)：8月13日(土)
サンテ 栄養ミニ講座 【血圧が高めと言われたときに自分でできること】	8月22日(月)午後1時～2時10分 保谷保健福祉総合センター	市内在住の方/10人	7月19日(火)～8月18日(木)に電話予約
糖尿病基礎講座 【保健師・管理栄養士による基礎知識・食事の話】	7月29日(金)午前10時～11時30分 保谷保健福祉総合センター	糖尿病の予防または境界域で食事療法をこれから始める方および家族/10人	前日までに電話予約
西東京しゃきしゃき体操パート2講座 【下肢の筋力・バランス能力の向上に効果がある健康体操】 ※初めての方にお勧めです。	8月9日(火)午前10時～11時30分 保谷保健福祉総合センター 8月26日(金)午前10時～11時30分 田無総合福祉センター	市内在住で立位がとれる方/各20人	前日までに電話予約 ※7人以上で出張講座も実施します(平日の午前9時～午後5時、会場はご用意ください)。
栄養相談 【管理栄養士による相談】	8月22日(月)午後2時30分～4時 保谷保健福祉総合センター 8月24日(水)午前9時～正午 田無総合福祉センター	市内在住の方/各3人程度	8月18日(木)までに電話予約 8月19日(金)までに電話予約
ボディケア講座～肩こり予防～ 【理学療法士による、肩こり予防に関する話と自宅でできる体操】	8月10日(水)午後1時～2時 保谷保健福祉総合センター	市内在住の方/15人	前日までに電話予約
リハビリ窓口相談 【リハビリ方法や福祉用具・住宅改修などについて理学療法士による相談】	8月10日(水)午後2時15分～3時15分・ 18日(木)午前11時15分～午後0時15分 保谷保健福祉総合センター	リハビリに関する相談を希望する方および関係者/各2人程度	前日までに電話予約
ファミリー学級2日間コース ～初めて父親・母親になる方のための教室～ 【妊娠中の生活と健康、赤ちゃんのいる生活、父親の役割・育児参加方法など】	第8コース：8月26日(金)・9月10日(土) 午前9時30分～午後0時45分 保谷保健福祉総合センター 第9コース：9月16日(金)・10月1日(土) 午前9時30分～午後0時45分 保谷保健福祉総合センター	市内在住の初めて父親・母親になる方(妊婦のみの参加も可)/22組	対象出産予定日の目安 11月27日～平成29年1月28日 対象出産予定日の目安 12月18日～平成29年2月17日 はがきまたはEメール(記入例☒参照) ☒fami-boshi@city.nishitokyo.lg.jp 申込期間(消印有効) 7月29日(金)～8月8日(月) 申込期間(消印有効) 8月18日(木)～29日(月)

子ども

◆健康課係(☎042-438-4037)

☒…申込不要・当日、直接会場へ ※転入などの方は事前にご連絡ください。

3～4カ月児健康診査

時 7月21日(木)・28日(木)、
8月18日(木)・25日(木)
受付：午後0時10分～1時10分
場 保谷保健福祉総合センター
対 個別に通知

BCG予防接種

生後5カ月になる前のお子さんに日時を指定した通知を送付します。
場 保谷保健福祉総合センター
対 生後1歳になる前日まで、まだBCG接種を受けていないお子さん

1歳児お誕生相談会

時 7月25日(月)、8月1日(月)・8日(月)
場 保谷保健福祉総合センター
対 個別に通知(1歳3カ月までで希望する方はお問い合わせください)

育児相談

(身体計測と育児に関する相談) 当日
時・場 7月19日(火)受付：午前9時30分～11時・田無総合福祉センター
8月31日(水)受付：午前9時30分～11時・保谷保健福祉総合センター
対 乳幼児と保護者

2歳児すくすく相談会

時 7月26日(火)、8月9日(火)・30日(火)
受付：午前9時～10時
場 保谷保健福祉総合センター
対 個別に通知(2歳6カ月までで希望する方はお問い合わせください)

子育て講座

(離乳食と歯が生えてくる頃の話) 当日
時・場 7月19日(火)・田無総合福祉センター
8月31日(水)・保谷保健福祉総合センター
1回目：午前10時～10時40分
2回目：午前10時50分～11時30分
対 7～8カ月ぐらゐの乳児と保護者(各回先着15組)

3歳児健康診査

時 7月27日(水)、
8月3日(水)・17日(水)・24日(水)
※指定された日時にお越しください。
場 保谷保健福祉総合センター
対 個別に通知(4歳未満で希望する方はお問い合わせください)



健康ガイド

年齢は平成29年3月31日時点
検診場所は市内指定医療機関

■肝炎ウイルス・大腸がん・前立腺がん検診

☐検診期間 9月1日(木)～12月20日(火)
☐申込期限 8月5日(金)(1次締切)
※検診期間中は、12月13日(火)まで随時申込受付
※1次締切までの申込者には8月下旬に受診券を送付、以降は順次送付予定
※以下の方は、申込不要です。

①市で実施する特定健診・一般健診を受診する方(6月または7月下旬に受診券を送付。健診と同時実施)

②肝炎ウイルス検診は、当検診を未受診で、①以外の40・45・50・55・60・65・70歳の方(8月下旬に受診券を送付)

◆肝炎ウイルス検診

☒血液検査(B型・C型肝炎ウイルス検査)
☒当検診を未受診の40歳以上の方

◆大腸がん検診

☒便潜血検査(2日法)
☒40歳以上の方
※大腸がんで治療中の方は対象外

◆前立腺がん検診

☒血液検査(PSA検査)
☒50～74歳の偶数年齢の男性
※前立腺がんで治療中の方は対象外

¥500円(生活保護世帯の方は受給証明書持参で無料)

■骨粗しょう症検診～骨密度測定をして、自分の骨を知ろう！～

☐検診期間 9月1日(木)～10月31日(月)
☐申込期間 7月15日(金)～10月24日(月)
☒骨密度測定・生活指導
☒40・45・50・55・60・65・70歳の女性
※8月下旬以降、順次受診券を送付

■喉頭がん検診 継続受付中

☐検診期間 8月1日(月)～11月30日(火)
☐申込期限 11月18日(金)
※定員に達した時点で受付終了

☒喉頭内視鏡検査
☒40歳以上で特にたばこを吸う方
¥600円(生活保護世帯の方は受給証明書持参で無料)
※7月下旬以降、順次受診券を送付

☐申込方法(全検診共通)

- はがき(記入例☒参照)
- 窓口(保谷保健福祉総合センター4階健康課・田無庁舎2階保険年金課)
- 電子申請(市HPまたはQRコードから)

◆健康課係(☎042-438-4021)



休日診療

※健康保険証、診察代をお持ちください。

☒ 受診の際は、小児科など診療科目をお問い合わせのうえお出掛けください。

診療時間	午前9時～午後10時	午前9時～午後5時	午前10時～正午 午後1時～4時 午後5時～9時
17日	田無病院 緑町3-6-1 ☎042-461-2682	ごとう内科 東伏見2-1-6 ☎042-450-5100	休日診療所 中町1-1-5 ☎042-424-3331 ※歯科診療は行っていません。 ※受付時間は、各診療終了時間の30分前まで
18日	佐々総合病院 田無町4-24-15 ☎042-461-1535	牧野内科クリニック 田無町3-1-13 ラ・ベルドゥーレ田無103 ☎042-469-6655	
24日	武蔵野徳洲会病院 向台町3-5-48 ☎042-465-0700	ひがき医院 芝久保町1-11-10 ☎042-462-5521	
31日	保谷厚生病院 栄町1-17-18 ☎042-424-6640	はるクリニック 谷戸町3-23-1 K・flat1階 ☎042-425-1178	

☒ 受診の際は、お問い合わせのうえお出掛けください。

受付時間	午前10時～午後4時	
17日	ウエダ歯科 柳沢2-3-13-105 ☎042-466-5454	ねま歯科医院 泉町1-11-14 上宿ビル1階 ☎042-462-4118
18日	仲川歯科医院 ひばりが丘北2-8-15 ☎042-422-5450	松本歯科医院 保谷町3-3-23 ☎042-467-9339
24日	松尾歯科医院 柳沢3-2-5 ☎042-461-8711	
31日	平田歯科クリニック 新町2-4-3 2階 ☎0422-25-8211	



特集 西東京市の農を 食べ歩こう!

めぐみちゃん
メニュー
グルメめぐ
キャンペーン開催!

グルメ+
めぐみちゃん+
巡る

市内に点在しているさまざまなジャンルのお店と、そのお店に採れたての野菜や果物を提供している農業者の方々の直売所を巡っていただく「グルメぐキャンペーン」を開催します!

お店で提供されているおいしい料理や加工品を食べたり、直売所で新鮮な

農産物を購入して、いろいろな場所で西東京市の味を楽しんでください!

問 めぐみちゃんメニュー事務局

(☎03-5308-0310 ※平日午前9時~午後6時)

◆産業振興課保(☎042-438-4044)

店舗 7月23日(土)~10月29日(土)

①もぐもぐの森

季節の朝どれサラダ
田無町4-17-14



②中国家庭料理 墨花居

新倉ファームのハーブとトマトの
サラダ~有機玉ねぎドレッシング
田無町4-24-1 K-house 3 1階



③レストランけんぞう

トマトファルシー
田無町6-16-13



④グラスハーブ

夏野菜のタルティーヌ
田無町7-3-32 並木パレス1階B店舗



⑤たべものや翔

日替わり弁当
西原町1-3-14 西原ISハイツ1階



⑥チノス

ブートジョロキア
ハバネロワンタン麺
谷戸町3-23-18 源庵ビル1階



⑦石窯パン工房 ウーノ

夏野菜カレーパン
柳沢6-4-3-105



⑧呑み処 つがる

甘長トウガラシ(生)みそ・ごまドレ付
保谷町3-8-9



⑨菜のや

タコライス
保谷町3-11-1



⑩居酒屋 魚>吉

夏野菜とタラバガニのピザ
保谷町3-20-4 2階



⑪アジュール

ぶどうタルト
保谷町3-22-4



⑫プチ果房 ヴァリエ

栗ジャム(現在制作中)
富士町2-12-27

※写真は昨年の「梅ジャム」



⑬菓子工房KIQCHI

西東京市産小麦のクッキー
東町3-11-2
グランドハイム保谷1階



⑭PIZZERIA-EN

マルゲリータ
東町3-13-19
ソレイユ保谷2階



⑮旭製菓 本社工場直売店

小松菜かりんとう
泉町5-16-3



⑯Café Run&Happy

おまかせランチプレート
ひばりが丘北3-3-14
第2並木ビル3階



⑰スムスム

バーニャカウダ
ひばりが丘北3-5-18 TAビル1階



⑱吉之助

季節の無農薬野菜の
バーニャカウダ風
ひばりが丘北4-1-6 1階



西東京市農産物キャラクター
めぐみちゃん



9

8



参加方法

店舗

対象の店舗で、「めぐみちゃんメニュー」をご注文(またはご購入)いただいた方に、その場でアンケートはがきをお渡します。アンケートに答えてはがきをお送りいただいた方の中から抽選で30人の方に、市内産の農産物がたっぷり入った「めぐみちゃん農産物詰め合わせセット」をプレゼントします！

直売所

対象の直売所に掲示された「キーワード」を見て、グルメぐキャンペーン冊子(配布場所は下記参照)に添付されている「直売所プレゼント応募ハガキ」に必要事項を記入の上、お送りください。応募者の中から抽選で30人の方に、西東京市農産物キャラクターめぐみちゃんがデザインされた「ポウル&コップセット」をプレゼントします！

応募締切 いずれも10月31日(月)(消印有効) ※「店舗」と「直売所」で応募方法が異なります。詳細はグルメぐキャンペーン冊子をご覧ください。

めぐみちゃんメニューってなあに？

市内産の農産物を使用した飲食物(加工品・土産物を含む)を飲食店などの協力を得てメニュー化し、消費者へ提供することにより、農業振興を図るとともに、地域経済の活性化を促進することを目的とした西東京市独自の事業です。市内産の新鮮な野菜や果物を使っ

ているので、おいしさだけでなく、新鮮で安全なメニューばかり！ もちろんめぐみちゃんメニューに参加している農業者の方々の直売所では、採れたて農産物を売っています！ 市内の“おいしい”を集めた「めぐみちゃんメニュー」をぜひ覚えてくださいね！



7月23日(土)~10月1日(土)

直売所

1 村田 新平
トマト、ズッキーニ、ナス

2 浜野 守
野菜全般

3 安田 弘貴
ナス、ミニトマト、オクラ

4 大谷 孝良
オクラ、モロヘイヤ、じゃがいも

5 下田 浩
トマト、ナス、ピーマン

6 矢ヶ崎 静代
矢ヶ崎ぶどう園
ぶどう

7 野口 勝之
野菜全般

8 田倉 寿治
田倉農園
野菜全般

9 小林 一哉
小林農園
トマト、ナス、ルバーブ

10 浜野 祐次・喜美江
野菜の浜野
ナス、オクラ、じゃがいも

11 貫井 正美
トマト

12 櫻井 正行
小松菜、スイスチャード

13 下田 明雄
果樹の郷 下田農園
梨、ぶどう

14 保谷 伊佐男
保谷果樹園
梨、ぶどう

15 都築 則幸
都築果樹園
ナス、オクラ

16 貫井 耕一
貫井農園
梨

17 貫井 正彦
めくい果樹園
梨、ぶどう、梅

18 相田 健吾
果実の相田園
梨、ぶどう、キウイ

19 保谷 隆司
保谷味噌
野菜全般

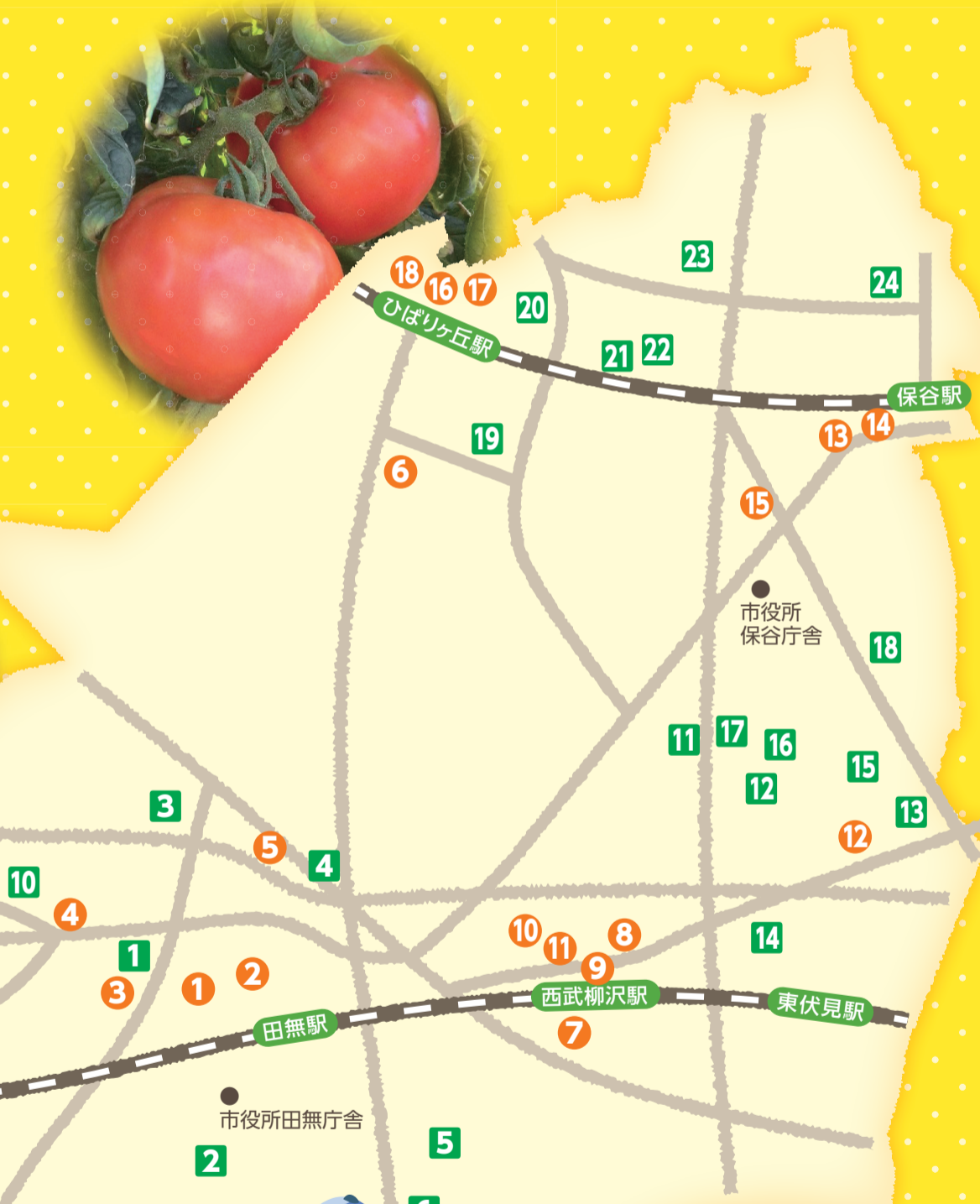
20 本橋 勇一
もとはし農場
梨、ぶどう、タマゴ

21 蓮見 直行
小松菜

22 本橋 武男
本橋農場
ハウレンソウ、じゃがいも

23 加藤 民幸
加藤ファーム
ブルーベリー、キウイ

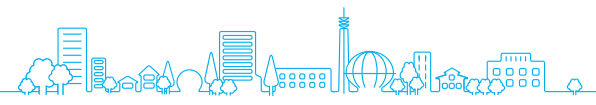
24 高田 長司
野菜全般



詳細は
グルメぐキャンペーン
冊子をご覧ください

【配布場所】
産業振興課(保谷庁舎3階)、
両庁舎総合案内、各出張所、
市内公共施設、JA東京みらい
市内各支店、西東京商工会
各事務所など





お役立ちガイド 他機関からのお知らせ

チャリティー・市民ゴルフ大会

地域福祉事業を推進するための財源づくりを目的として開催します。
時 9月13日(火) ※雨天決行
場 西武園ゴルフ場(所沢市荒幡1464)
対 原則、市内在住・在勤の方
料 ●4,000円(パーティー代・賞品代など)
 ※申込時に支払い ●1万6,500円(プレー代) ※当日ゴルフ場へ支払い
競技方法 18ホールストロークプレー(新ペリア方式)
申 市内ゴルフ練習場など
問 西東京市社会福祉協議会 (☎042-438-3774)

シニア対象パソコン教室(8月)

①無料体験講座(4日(木)午前)
 ②パソコン入門講座(全4回・金の午前)
 ③ワード初級講座(全4回・火の午前)
 ④エクセル初級講座(全4回・火の午後)
 ※③と④は2・9・23・30日
場 シルバー人材センター東伏見教室
料 いずれも8,000円
申 7月25日(月)までに、往復はがきで希望講座名・受講日・住所・氏名・年齢・電話番号を問へ
問 西東京市シルバー人材センター(〒202-0021東伏見6-1-36・☎042-425-6611)

本人講座

時・内 9月3日(土)・和太鼓演奏、10月2日(日)・レクリエーション
 ※いずれも午前9時30分～正午
対・定 市内在住の知的障害のある18歳以上の方・各回20人
持 室内履き・運動靴
申 問のHPを参照
場・問 都立田無特別支援学校(南町5-15-5・☎042-463-6262)

登記相談の事前予約制の導入

導入開始 9月1日(木)
相談
時 平日午前9時～正午、午後1時～4時
内 不動産または会社・法人登記の相談
申 8月1日(月)から、登記電話相談室(☎042-540-7211)へ電話で予約
問 東京法務局民事行政調査官室(☎03-5213-1319)

市民公開講座

時 7月30日(土)午後2時30分～4時
場 ルネこだいら(小平駅南口徒歩3分)
内 「大腸がんの内視鏡的治療」「大腸がんの外科治療」ほか
問 公立昭和病院(☎042-461-0052)

無料市民相談

■一般市民相談	
場所	日時
市民相談室 田・保	月～金曜日 午前8時30分～午後5時

■専門相談(予約制)
 予約開始 7月20日(水)午前8時30分(★印は、7月6日から受付中)
 予約方法 希望する庁舎の市民相談室へ直接または電話
 ※予約開始日は大変混み合いますので、ご了承ください。
問 田無庁舎2階市民相談室(☎042-460-9805)
 保谷庁舎1階市民相談室(☎042-438-4000)

内容	場所	日時
法律相談	田	7月27日(水)、8月4日(木)・5日(金)午前9時～正午 ※8月4日(木)は人権・身の上相談を兼ねる
	保	※7月28日(木)は午前9時～正午で、人権・身の上相談を兼ねる 8月2日(火)・3日(水)午後1時30分～4時30分
人権・身の上相談	田	★8月4日(木)
	保	★7月28日(木)
交通事故相談	田	8月10日(水)
	保	★7月27日(水)
税務相談	田	7月22日(金)
	保	8月5日(金)
不動産相談	田	8月4日(木)
	保	8月25日(木)
登記相談	田	8月25日(木)
	保	8月18日(木)
表示登記相談	田	8月25日(木)
	保	8月18日(木)
年金・労災・雇用保険・人事一般相談	田	8月8日(月)
行政相談	田	8月19日(金)
相続・遺言・成年後見等 手続相談	田	★8月3日(水)

東京2020大会 気運醸成事業 **チャレンジカップ2016**

シドニーパラリンピックIDバスケットボール日本代表のコーチ小川直樹さんが、知的障害者のバスケットボール指導を通して得た経験をお話しします。
時 7月31日(日)午後1時30分～5時30分
場 きらっと ※当日、直接会場へ
内 ●前半…日本代表チームを率いる
 コーチの経験や障害者スポーツの現状の講演会
 ●後半…IDバスケットボール日本代表チームと市内都立高校のバスケット部・球技部のエキシビジョンミニゲームなど
 ◆スポーツ振興課(保) (☎042-438-4081)

多摩・島しょスポーツ習慣定着促進事業
走って、投げて、蹴って(全4回)

継続的な子どもの体力・運動能力の向上を目的としたプログラムです。将来スポーツに生かすことのできる「走る」「投げる」「蹴る」の基本となる体の使い方や調整力を各種目の専門指導員が分かりやすく指導します。
時 8月24日(水)～27日(土)午前9時30分～正午(受付：9時)
場 市民公園グラウンド・向台運動場 ※雨天時は総合体育館
対 市内在住・在学の小学1～3年生で全日参加できる方
定 40人(申込多数の場合は抽選)
申 7月29日(金)(必着)までに、往復はがきで住所・氏名・性別・電話番号・学校名・学年を問の「走って、投げて、蹴って」係へ
 ※問 およびきらっと・総合体育館窓口でも申込可(返信用はがきを添付)
問 スポーツセンター(〒202-0013中町1-5-1・☎042-425-0505)
 ◆スポーツ振興課(保) (☎042-438-4081)

普段運動をしていない方も

障害のある皆さん スポーツで汗を流しませんか

ENJOYニュースポーツ2016
 普段運動をしていない方、障害のある方もすぐ楽しめるニュースポーツ!
時 毎月最終日曜日(9・3月を除く)午前9時30分～11時30分(受付：9時20分から)
※東京都知事選挙に伴い7月は中止
場 スポーツセンター(8月^ホ)、きらっと(10～2月) ※当日、直接会場へ
内 ユニカール・ボッチャ・ソフトバレーボール・ミニテニスなど
対 市内在住・在勤・在学の小学生以上(小学3年生以下は保護者同伴)
持 室内用運動靴・タオル・飲み物など
 ◆スポーツ振興課(保) (☎042-438-4081)

障害者スポーツ支援事業
 障害者スポーツ指導員や補助員と一緒に汗を流すスポーツレクリエーション!
時 毎月第3土曜日午前9時30分～11時30分
場 スポーツセンター
内 バルーン体操・ボッチャ・ボウリングなど
対 市内在住または市内の障害者作業所などに通所している方
 ※車いす利用の方はご相談ください。
料 スポーツ傷害保険料(1回50円または年間12回まで500円)
申・問 NPO法人ウーノの会(☎042-424-7775・FAX042-439-4487)
 ◆障害福祉課(保) (☎042-438-4033)

接骨院の運動講座 ～近所の接骨院で筋力アップ!～

体力増進のための体操・ストレッチ・筋力トレーニングを行い、いつまでも元気な生活ができるようにしましょう。
時 9～11月(全12回)
場 市内の接骨院
 ●1回目・11回目(全会場共通)
時・場 8月31日(水)、11月14日(月)午後0時45分～2時30分・きらっと
対 市内在住の満65歳以上で、立って運動が可能な方
定 各3～6人(申込多数の場合は抽選)
 ※詳細は、下表参照
料 1,800円(事前払込)
申 7月27日(水)(消印有効)までに、はがきで住所・氏名・年齢・電話番号・希望会場名(第2希望^ホ)を〒202-8555市役所高齢者支援課[接骨院の運動講座]係へ
 ◆高齢者支援課(保) (☎042-438-4029)

会場	定員	所在地	2～12回目(11回目を除く)	
			実施曜日	実施時間
まるやま整骨院	5	柳沢2-2-3	毎週火曜日 9月13日～11月15日	午後1時～2時30分
シブヤ整骨院	6	ひばりが丘2-13-20		午後0時30分～2時
春風堂接骨院	3	下保谷4-11-6		午後1時～2時30分
しおだ接骨院	3	泉町1-11-14	毎週水曜日 9月14日～11月16日	午後1時～2時30分
榊原接骨院	5	保谷町3-25-10		午後1時30分～3時
伏見通り接骨院	5	柳沢2-3-13-101		午後1時～2時30分
しばくぼ整骨院	4	芝久保町2-13-29	毎週木曜日 9月1日～11月17日	午後1時～2時30分
まる接骨院	3	東伏見3-2-1		午後1時15分～2時45分
川崎接骨院	5	東町5-9-3		午後1時30分～3時
かえで整骨院	4	富士町4-5-16	毎週金曜日 9月16日～11月18日	午後1時～2時30分
山崎接骨院	4	田無町2-16-11		午後1時30分～3時
幸心道接骨院	3	北町5-12-11		午後1時30分～3時
やぎさわ整骨院	5	柳沢6-1-12		午後1時～2時30分



イベント NEWS もっと知ろう！楽しもう！

夏はうみ 夏はやま 夏は紙芝居 おはなしスペシャル！

7月23日(土) 午前11時
中央図書館 ※当日、直接会場へ

内 絵本の読み聞かせ・紙芝居の実演^{など}
対 3歳以上(3歳未満は保護者同伴)
□共催・公演者 おはなしaqua
◆中央図書館(☎042-465-0823)

はたらく消防の写生会 作品展

7月23日(土) 午前10時～午後5時
24日(日) 午前10時～午後4時
きらっと ※当日、直接会場へ

消防車や消防隊員などの写生会を通して小・中学生の防火・防災意識の向上を図っています。生徒の皆さんが描いた写生画の中から優秀作品を展示します。
☎西東京消防署(☎042-421-0119)
◆危機管理室(☎042-438-4010)

夏の紙芝居スペシャル 紙芝居で見る戦争ってどんなこと？

7月30日(土) 午前11時～正午
中央図書館 ※当日、直接会場へ

内「よみがえったすいせん」^{ほか}
対 3歳以上(3歳未満は保護者同伴)
※大人だけの参加も可
□共催・公演者 はとぼっぽ
◆中央図書館(☎042-465-0823)

第1回 ルピナスまつり

7月30日(土) 午後2時～4時30分
住吉会館ルピナス ※当日、直接会場へ

住吉小学校区育成会「わかば」を中心とした地域の方々が実行委員会を作り、第1回ルピナスまつりを実施します。
内 さかなつり・あめ玉すくい・輪投げ・バルーンアート・防火防災訓練(消防車も来ます)^{など}
◆子ども家庭支援センター(☎042-425-3303)

障害者サポーター養成講座

7月30日(土) 午後3時～3時50分
障害者総合支援センターフレンドリー

ちょっとした手助けが誰かの安心につながることを知ってください。
内 ヘルプカード・ヘルプマークについて
申 前日までに電話で☎へ
※サポーターの証しであるサポートバ

ンダナとキーホルダーを差し上げます。
☎社会福祉法人さくらの園・カノン(☎042-452-7062)
◆障害福祉課(☎042-438-4033)

認知症サポーター養成講座

8月6日(土) 午後2時～3時30分
谷戸公民館

認知症を正しく理解し、地域で生活している認知症の方や家族を見守り、自分でできる範囲で支援しませんか。
内 ●認知症とは ●認知症の方を地域で支えるためには^{ほか}
対・定 市内在住・在勤で、当講座を受講したことのない方・50人(申込順)
申 8月1日(月)までに電話で下記へ
□市内どこでも出張講座…5人^{から}
◆高齢者支援課(☎042-438-4029)

障害者差別解消法を知る講演会 私とアイメイト(盲導犬)との2人5脚生活

8月7日(日) 午前10時～正午
田無公民館

アイメイト(盲導犬)との日常生活を分かりやすくお話してまいります。体験コーナーもあります。
対 小学3年生～中学生(保護者の同伴可)
定 60人(申込順)
申 7月20日(水)から、電話または直接窓口へ
◆中央図書館(☎042-465-0823)

人権バスハイク 国立ハンセン病資料館・多磨全生園見学会

8月9日(火) 午後0時30分～5時15分(予定)
(集合・解散:田無庁舎および保谷庁舎)

映画「あん」の舞台となった多磨全生園へ行き、ハンセン病問題を通して、人間の尊厳を学びます。
内 資料館展示物の見学・DVD鑑賞・全生園の史跡巡り^{など}
対 市内在住・在勤・在学の小学校高学年以上の方(親子参加歓迎)
定 25人(申込多数の場合は抽選)
申 7月28日(木)(必着)までに、往復はがき・Eメールで住所・氏名・年齢(学年)・性別・電話番号・勤務先または学校名(在勤・在学の方)・希望の集合場所(田無庁舎・保谷庁舎)を、〒202-8555市役所協働コミュニティ課「人権バスハイク」係へ

◆協働コミュニティ課(☎042-438-4046・✉kyoudou@city.nishitokyo.lg.jp)

古紙が生まれ変わる場所を見に行こう！

8月25日(木) 午前9時～午後5時(予定)
(集合・解散:田無庁舎)

使い終わった古紙がどのようにリサイクルされるのかを知って、資源の循環について考えてみませんか。
内 午前:古紙に関する施設^{など}
午後:紙の博物館 ※全行程バス移動
対・定 市内在住の小学生と保護者・16組程度(必ず保護者同伴で子どもは2人まで可) ※申込多数の場合は抽選
¥ 大人300円、子ども100円(博物館入館料)
持 動きやすい服装・靴・昼食
申 8月3日(水)(必着)までに、往復はがき・ファクス・Eメールで、件名「バス見学会」・住所・氏名・年齢・電話番号を〒202-8555市役所協働コミュニティ課へ

□企画・運営 第16回西東京市消費生活展実行委員会
◆協働コミュニティ課(☎042-438-4046・✉kyoudou@city.nishitokyo.lg.jp)

今すぐ使えるクリーニングの基礎知識 プロに学ぶ、簡単シミ抜き・アイロンがけテクニック

9月9日(金) 午後2時～4時
消費者センター分館

クリーニングのプロが、衣類とクリーニングの正しい知識を紹介し、家庭でできるシミ抜き・アイロンがけテクニックを伝授します(実習・実演あり)。
定 24人(申込多数の場合は抽選)
申 8月5日(金)(必着)までに、往復はがき・ファクス・Eメールで、件名「クリーニング」・住所・氏名・電話(またはファクス)番号を〒202-8555市役所協働コミュニティ課へ
◆協働コミュニティ課(☎042-438-4046・✉kyoudou@city.nishitokyo.lg.jp)

第16回 西東京市総合体育大会

□総合開会式 申・☎ 下表参照
時 8月21日(日)午前8時30分 問 NPO法人西東京市体育協会(☎042-425-7055)
場 スポーツセンター ◆スポーツ振興課(☎042-438-4081)
持 室内用運動靴

種目	日時	申込期限 ^{など}	問い合わせ
軟式野球	8月21日(日) ^{から}	7月17日(日)	事務局(☎042-461-3355)
剣道	9月18日(日)	8月14日(日)	小菅(☎042-467-1529)
柔道	11月20日(日)	10月16日(日)	山本(☎042-457-7448)
弓道	10月8日(土)	当日午前11時 ^{まで}	村田(☎042-421-2575)
水泳	9月25日(日)	7月22日(金)～8月22日(月)	安田(☎042-465-7015)
ソフトテニス	9月4日(日) 予備日9月11日(日)	8月23日(火)	瀧島(☎042-468-7894)
卓球	ダブルス戦 9月11日(日)	8月26日(金)	前田(☎080-5478-9058)
民謡舞踊	10月16日(日)	8月31日(水)	仲澤(☎042-461-0180)
バドミントン	小学生 9月11日(日)	8月18日(木)	姉松(☎042-463-6334) 佐藤(☎042-469-9166)
中学生(男子・女子) 高校生・一般	10月2日(日)	9月8日(木)	
空手	10月16日(日)	9月22日(水)	中根(☎042-462-1956)
登山	11月26日(土) (雨天中止)	10月25日(火)	林(☎042-421-6962) 浅野(☎042-458-2769)
陸上競技	8月28日(日) (雨天決行)	7月25日(月)	保谷(☎042-421-1873)
バレーボール	一般 8月21日(日)	7月29日(金) 午後4時	林(☎090-1050-8503)
ソフトボール	一般男子・女子 学生女子 シニア 9月4日(日) ^{から}	8月20日(土) 午後7時	切通(☎080-5549-2953) 斉藤(☎090-1762-1960)
バスケットボール	10月23日(日) ^{から}	9月17日(土)必着	久保田(☎090-9342-1011) 瓜生(☎080-5064-4908)
サッカー	8月21日(日) ^{から}	7月23日(土)必着	辻(☎090-1420-8374)
アーチェリー	11月20日(日)	11月1日(火)	妹尾(☎042-421-1291) 渡辺(☎042-347-5731)
剣道	10月23日(日)	10月1日(土)	事務局(☎042-421-7075)
少林寺拳法	9月22日(水)	8月21日(日) 午後3時	岡村(☎042-422-1215)
ハイキング	10月1日(土)	9月10日(土)	谷戸(☎042-422-4061)
ゲートボール	10月1日(土) 予備日10月2日(日)	9月16日(金) 午後1時	渋谷(☎042-421-1998)
硬式テニス	9月11日(日)・22日(水) 予備日10月2日(日)	8月17日(水)必着	小貫(☎042-467-2864) 海老名(☎042-424-2117)
太極拳	10月9日(日)	当日	所山(☎042-425-6409) 弓田(☎042-423-3621)
社交ダンス	10月16日(日)	当日午後1時 ^{から}	内山(☎042-421-4159)
ダンススポーツ	12月4日(日)	11月1日(火)～15日(火)	茂木(☎042-422-5878)
ターゲットバードゴルフ	10月2日(日) 予備日11月3日(水)	9月15日(木)	大西(☎042-461-9084) 林(☎042-464-7370)
グラウンドゴルフ	10月1日(土) 予備日10月8日(土)	9月15日(木)	西湯(☎090-6952-5091)
ティーボール	11月13日(日) 予備日11月20日(日)	10月14日(金)	小川(☎090-2905-2347)
なぎなた	10月9日(日)	8月1日(月)必着	石井(☎042-225-4138)

みんなの伝言板

※特に記載のないものは、無料です。
※内容についてのお問い合わせは、各サークルへお願いします。

「みんなの伝言板」(サークル紹介)は、個人情報が含まれているため、削除してあります。

西東京市冒険物語 いこいなをさがせ! 第4章

7月25日(月)～8月31日(水)

参加方法

ミッション①

冒険の入り口(スポーツセンター・きらっと・総合体育館のいずれか)でアドベンチャーブックを手に入れよう!
(8月2日(火)は休館)

ミッション②

アドベンチャーブックに記されたポイントを冒険して「スタンプ」と「ヒント」を探し出そう!

※事前申込が必要なポイントあり
※各施設、イベント開催中のみスタンプとヒントを設置

ミッション③

「ヒント」を集めたら「秘密のワード」を導き出そう!

ミッション④

「秘密のワード」をアドベンチャーブックに記入したら、冒険の入り口に戻って答え合わせをしよう!

見事正解していたら…クリア!!
オリジナルパスケースをゲットしよう!
(配布は8月3日(水)から)



Android版 QRコード



iPhone版 QRコード

問 スポーツセンター(☎042-425-0505) ◆ スポーツ振興課(☎042-438-4081)

第16回 西東京市民まつり 出店者募集

時 11月12日(土)午前10時～午後4時・13日(日)午前9時～午後3時30分

場 西東京いこいの森公園

内 まつり会場での模擬店(飲食物・物販販売・展示・相談・PRなど)

対 市内在住者・公益的市民団体・市内商工業者・公共的な団体など

※出店要領は文化振興課(保谷庁舎3階)・市HPで配布

¥ テント1張につき1万3,800円～2万3,000円(出店料)

※出店料の改定を行いました。

申 8月8日(月)(必着)までに、はがきで「市民まつり出店申込」・出店団体(者)名・代表者名・住所・電話番号・出店内容・希望出店日(両日またはどちらか)・

希望テント数(1団体2張まで)を問へ

※申込多数の場合は、テント数の削減など実行委員会の選考により決定

※詳細は、後日開催する出店者説明会でお知らせします。

※野外演芸などの参加者募集は市報8月1日号でお知らせする予定です。

問 市民まつり実行委員会事務局(〒202-8555市役所文化振興課内)

◆文化振興課保(☎042-438-4040)



昨年も多くの方にご参加いただきました!

対話による美術鑑賞

市民ボランティア(アートみーる)3期生2次募集 および 体験会



市では、市内小学校や地域のイベントなどで「対話による美術鑑賞」を行うボランティアメンバー(アートみーる)を募集しています。

アートについての専門知識は必要ありません。仲間と一緒に楽しみながら、子どもたちと作品についておしゃべりする活動に参加しませんか。素敵な出会いと体験が待っています。

体験会では現在活動している皆さんの話を直接聞くことができます。「対



アートカードゲーム体験の様子

話による美術鑑賞」&「アートみーる活動」に興味がある方は、お気軽にご参加ください。

◆体験会

時・場 ① 7月23日(土)午前11時45分～午後0時45分・保谷こもれびホール

② 8月4日(木)午前10時30分～午後0時30分・コール田無
※当日、直接会場へ(入退場自由)

◆アートみーる3期生2次募集

対・定 次の全てに該当する方・15人

- 満20歳以上
- 子どもや周りの人と学び、活動する意欲がある
- 美術鑑賞が好き(専門知識は不要)
- 月2回程度・1日当たり約半日参加可能(当初数カ月は研修あり)
- Eメールでの連絡が可能で、簡単なパソコン操作やインターネットの使用ができる

※体験会に参加してなくても応募可

□報酬 原則無報酬

□選考 「対話による美術鑑賞事業へ

の期待・抱負」をテーマとした作文(800～1,200字程度)および9月2日(金)の説明会兼合同面談会

申 8月19日(金)(必着)までに、件名を「アートみーる3期生応募」とし、必要事項を明記した応募用紙と作文を〒202-8555市役所文化振興課へ郵送・ファクス・Eメール・持参(保谷庁舎3階)

□応募用紙 文化振興課・各公共施設・体験会会場・市HPで配布

◆文化振興課保

(☎042-438-4040・FAX042-438-2021・✉bunka@city.nishitokyo.lg.jp)

多摩六都科学館ナビ



大型映像

鷹の爪団のジュラジュラ ジュラシクトラベル

おなじみ鷹の爪団が太古の恐竜時代へタイムワープ! 巨大な恐竜から大量の羽毛を手に入れ、最高の羽毛布団を作るという無謀な計画を立てるが…

臨場感あふれるドーム映像をお楽しみください。

時 7月16日(土)から毎日上映(約35分間)

※投影時間は問のHPをご確認ください。

¥ 観覧付入館券: 大人1,000円、4歳～高校生400円

※小学2年生以下は保護者同伴

問 多摩六都科学館(☎042-469-6100)

※7月休館: 19日(火)(8月は毎日開館)



©DLE ©EXJP



選挙ポスターを描いて みんなの未来を考えよう! 作品募集

投票参加の呼び掛けや、明るい選挙を推進するポスターを募集します。

対 市内在住・在学の小中学生・高校生

内 ●画材…自由(紙や布など絵の具以外も可) ●大きさ…画用紙の四つ切り(542mm×382mm)、八つ切り(382mm×271mm)またはそれに準じるもの

※応募作品は全て学校名・学年のみ表記のうえ市HPへ掲載し、西東京市民まつりで行う模擬投票の対象作品とするほか、年明けの市長選挙で選挙啓発物資に掲載する予定です。

※一部は市の優秀作品として東京都選挙管理委員会へ推薦します。東京都優秀作品に選ばされると学校名・学年・氏名が

公表され、全国審査に提出されます。

申 9月9日(金)(必着)

までに、作品の裏側右下に学校名・学年・氏名を明記し、〒202-8555市役所選挙管理委員会事務局へ

※学校に提出する場合は、各学校の指定する期限までに提出してください。

※作品募集チラシは、市HP・東京都選挙管理委員会HPでご覧になれます。

◆選挙管理委員会事務局保(☎042-438-4090)



平成27年度 模擬投票in市民まつり 優秀作品

第69回 都民体育大会春季大会結果

今年の春季大会において、本市は次の成果を収めました。

バドミントン女子優勝、ソフトボール女子準優勝、卓球男子3位、ソフトボール男子3位、ゲートボール女子5位

◆スポーツ振興課保

(☎042-438-4081)



バドミントン女子優勝チーム