



- 児童育成手当の新規申請を…2
- 市政モニター登録者募集…3
- GWのごみ・資源物収集…4
- 国保保養施設のご利用を…4
- 民生委員・児童委員…5

No.381

平成28年(2016)

5/1

市役所代表番号 042-464-1311 (平日午前8時30分～午後5時)

発行/西東京市

編集/企画部秘書広報課 〒188-8666 東京都西東京市南町5-6-13

配布/シルバー人材センター 042-425-6611

詳細はホームページで [西東京市Web](http://www.city.nishitokyo.lg.jp)

検索

市ホームページ <http://www.city.nishitokyo.lg.jp/>

携帯電話から <http://www.city.nishitokyo.lg.jp/mobile/>



高齢者対象の給付金申請が始まります

〈年金生活者等支援臨時福祉給付金〉

申請受付期間

5月2日(月)～7月29日(金)



国が掲げる「一億総活躍社会の実現」に向け、対象となる高齢者の方に〈年金生活者等支援臨時福祉給付金〉を支給します。支給対象と思われる方へ5月上旬に届くように申請書を発送しますので、必要事項を記入して市へ郵送またはご持参ください。

◆臨時福祉給付金担当(イングビル3階)

支給対象者

平成27年度の市民税が
非課税で、昭和27年4月1日
以前に生まれた方

1人につき **3万円**

課税者に扶養されている方を除く

お問い合わせ

臨時福祉給付金専用ダイヤル

042-497-4976

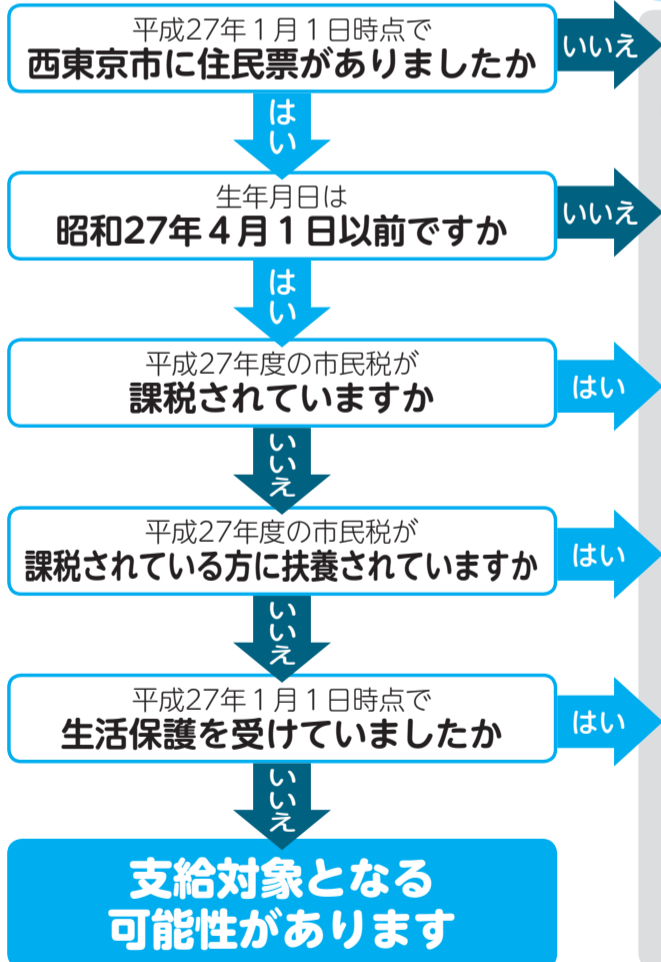
受付時間:
平日午前8時30分
～午後5時

支給対象診断チャート

確認チャートで
診断しちゃいませ!



給付金
キャラクター
「カクニンジャ」



※支給対象と思われるのに申請書が届かない場合は、上記専用ダイヤルへお問い合わせください。

※DV被害者の方は、支給対象に当てはまらなくても受給できる場合がありますので、お問い合わせください。

※この図は、一般的な場合を想定しています。

年金生活者等支援 臨時福祉給付金 高齢者 対象

Q & A

Q1. どんな人が支給を受けられるの?

A1

- 次の全てに該当する方
- 基準日時点(平成27年1月1日)で西東京市に住民票がある
 - 平成27年度(平成26年分)の市民税が非課税、または課税されている方の扶養となっていない
 - 昭和27年4月1日以前に生まれた方
- ※生活保護を受けている方などは、この制度の対象になりません。詳細は、左記の支給対象診断チャートをご覧ください。

Q2. 年金を受給していなくても、支給を受けられるの?

A2

受けられます。年金を受給しているか否かは問いません。

Q3. 引っ越しをした人はどうなるの?

A3

基準日時点で住民票のある市区町村から支給されます。基準日時点でお住まいの市区町村にお問い合わせください。

Q4. どうやって申請するの?

A4

7月29日(金)(消印有効)までに、申請書に同封の返信用封筒(切手不要)で郵送してください。イングビルおよび保谷庁舎の窓口でも5月2日(月)から7月29日(金)まで受け付けします。申請期限を過ぎると給付金を受け取れなくなりますので、ご注意ください。

Q5. いつごろ支給されるの?

A5

申請から振り込みまでは約2カ月かかる見込みです。支給要件を満たした方に「支給通知書」を送付し、ご指定の口座に振り込みます。なお、支給要件を満たさない方には「不支給通知書」を送付します。

振り込み詐欺 などの 犯罪にご注意を!

申請内容に不明な点があった場合は、市からお問い合わせをすることもありますが、市や厚生労働省などは、次のようなことは絶対に行いません。

- 銀行・コンビニなどのATMの操作をお願いする
- あなたの口座にお金を振り込むためと言ってATMの操作を案内する
- 給付金を支給するために、手数料などの振り込みを求める

.....不審な電話や訪問などがありましたら、すぐに最寄りの警察署または警察相談専用電話(#9110)にご連絡ください。.....



市 からの 連絡 帳

税・年金

市税・国民健康保険料(税)の休日納付相談窓口

時 5月7日(土)・8日(日)午前9時～午後4時

場 ●市税…納税課(田無庁舎4階)
●国民健康保険料(税)…保険年金課(田無庁舎2階)

※窓口は田無庁舎のみ

内 市税・国民健康保険料(税)の納付・相談、納付書の再発行など

◆納税課 ☎ (☎042-460-9832)

◆保険年金課 ☎ (☎042-460-9824)

市税納付を口座振替に～夜間・休日 期間限定窓口を開設～

金融機関のキャッシュカードを利用して、市役所窓口で口座振替の申込ができるページー口座振替受付サービスを開始しました。

固定資産税・都市計画税と軽自動車税の平成28年度納税通知書発送に伴い、ページー口座振替登録のため、夜間と休日に期間限定窓口を開設します。この機会に大変便利な口座振替登録をしませんか。今回のご登録で平成28年度1期からの口座振替に間に合います。

対 市・都民税(普通徴収)、固定資産税・都市計画税、軽自動車税、国民健康保険料

□利用可能な金融機関
●銀行…みずほ・三菱東京UFJ・三井住友・りそな・東京都民・ゆうちょ
●信用金庫…東京三協・西京・西武・東京・多摩
●その他…中央労働金庫

時 ●平日夜間(水曜日を除く)…5月9日(月)～17日(火)午後8時まで

●休日…5月14日(土)・15日(日)午前9時～午後3時

場 納税課(田無庁舎4階)

持 キャッシュカード(暗証番号)・申請者の本人確認書類

※生体認証ICカードなど、一部取り扱いできないカードあり

◆納税課 ☎ (☎042-460-9831)

平成28年度の納期

今年度の市・都民税、固定資産税・都市計画税などの納期は、下表のとおりです。納税には便利な左記口座振替をご利用ください。

納期限を過ぎると延滞金の加算や、差し押さえなどの滞納処分を受けることがあります。納期内の納税にご協力ください。お困りの事情がある方はご相談ください。

当初納税通知書でコンビニやページー、クレジットカードによる納付が可能です。詳細は、下記へお問い合わせください。

1期	5月	固定資産税・都市計画税 軽自動車税
	6月	市・都民税(普通徴収)
2期	7月	固定資産税・都市計画税
	8月	市・都民税(普通徴収)
3期	10月	市・都民税(普通徴収)
	12月	固定資産税・都市計画税
4期	1月	市・都民税(普通徴収)
	2月	固定資産税・都市計画税

※納期限日は各納期月の末日(12月は25日)
※納期限日が土・日曜日、祝日など金融機関休業日の場合は、翌営業日に繰り延べ
※口座振替の申込は、振替開始希望日の50日前までに下記へ

◆納税課 ☎ (☎042-460-9831)

市町村窓口での都税受付が終了します

東京都都税条例第5条の廃止により、市町村窓口での都税の受付は平成28年度で終了します。平成29年4月以降、都税の納付は最寄りの郵便局・金融機関・コンビニなどをご利用ください。

□市町村窓口で受付できる都税と期間

- 自動車税…5月31日まで
- 個人事業税…第1期：8月31日まで
第2期：11月30日まで
- 不動産取得税…平成29年3月31日まで
(納税通知書記載の納期限まで)

☎ 東京都徴収指導課 (☎03-5321-1111・内線28-506)

◆納税課 ☎ (☎042-460-9831)

市税の納付でお困りの方へ

西東京市市税条例の改正に伴い、市税における猶予制度の内容が変更されました。納期限までの市税の納付が難しいとき

は、申請により1年以内に限り、財産の差し押さえや換価が猶予されるなどの対応が可能となる場合があります。

申請する方の状況に応じて提出書類などが異なりますので、事前に下記へご相談ください。

◆納税課 ☎ (☎042-460-9832)

平成28年度(6月支払い分)の年金額

平成28年度の年金額は、平成27年度から据え置きになります。

実際に振り込まれる年金額は、6月上旬に日本年金機構から送付される年金額改定通知書(はがき)でご確認ください。※被用者年金一元化法により端数処理が変更になったため、月額で数円の増減が生じる月があります。

※年金額は賃金や物価水準の変動により決定されています。

☎ 武蔵野年金事務所 (☎0422-56-1411 ※自動音声)

◆保険年金課 ☎ (☎042-460-9825)

福祉

中等度難聴児補聴器購入費助成

身体障害者手帳の交付対象とならない中等度難聴児に対して、早期の補聴器装用により言語の習得や生活能力・コミュニケーション能力などの向上を促進するため、補聴器の購入費用の一部を助成します。

対 次の全てに該当する方

- 市内に住所がある18歳未満
- 聴力が身体障害者手帳交付の対象とならない
- 両耳の平均聴力レベルがおおむね30dB以上で、補聴器の装用により言語の習得など一定の効果が期待できると医師に判断された

□助成額 補聴器の購入費用と助成基準額(1台13万7,000円、耐用年数5年)のうち少ない額の9割(生活保護世帯・住民税非課税世帯は10割)

※修理に掛かる経費は助成対象外

申 購入前に、申請書に医師意見書・見積書を添付して下記へ

※詳細は、下記へお問い合わせください。

◆障害福祉課 ☎ (☎042-438-4034)

くらし

保存樹等補助制度の見直しに伴う変更

□保存樹等補助制度 市内の豊かなみどりの保全と維持のため、指定を受けた所有者の方に補助金を交付する制度

□主な改正点 保存樹などの指定基準、補助制度、補助金の申請手続き
※詳細は、市 ☎ または下記へお問い合わせください。

◆みどり公園課 ☎ (☎042-438-4045)

わが家の耐震診断をしよう

地震災害に備えるため建物の設計図を基に簡易耐震診断をし、皆さんが抱える問題への指導・助言などの無料相談を、毎月両庁舎で交互に行っています。

時 5月14日(土)午前9時30分～午後0時30分 ※1人40分程度

場 田無庁舎1階

対 市内にある地上2階建て以下の木造一戸建てで、自ら所有し居住している住宅
※原則、新耐震設計基準(昭和56年6月1日施行)以前の建築

定 8人(申込順)

申 5月11日(火)までに電話で下記へ

□相談員 住みよい町をつくる会

◆都市計画課 ☎ (☎042-438-4051)

選挙

参議院議員選挙 期日前投票・不在者投票・郵便等投票制度など

投票日当日に投票できない方は期日前投票・不在者投票をご利用ください。

□期日前投票

時 公(告)示日の翌日～投票日の前日 午前8時30分～午後8時

場 保谷庁舎別棟・田無庁舎2階
※選挙人名簿に登録されていれば、入場整理券が届いていなくても投票できます(宣誓書兼請求書の記入が必要)。

□不在者投票・郵便等投票など

市外滞在中および指定施設に入院中などの方の不在者投票、障害など一定要件に該当する方の郵便等投票の制度もあります(いずれも事前手続きが必要)。

◆選挙管理委員会事務局 ☎ (☎042-438-4090)

児童育成手当・児童育成手当(障害)の新規申請を ～6月が年度更新月です～

現在、手当を受給していない方で支給要件に当てはまる方は、新規申請手続きが必要です。所得・扶養人数などに変更があり、新年度から該当すると思われる方は、5月中旬に申請してください。手当の支給は申請の翌月からです。所得が一定額以上の場合、手当は支給されません(表1参照)。

◆子育て支援課 ☎ (☎042-460-9840)

◆児童育成手当

対 父・母が婚姻を解消または同様の状態などにある、18歳に達した日の属する年度の末日以前の児童を扶養している方
※受給者が事実婚状態にある場合などは対象外。詳細は、お問い合わせください。

□支給金額 月額1万3,500円

□所得制限 表1参照

□必要書類 表2参照(後日提出可)

◆児童育成手当(障害)

対 愛の手帳1～3度、身体障害者手帳1～2級程度または脳性麻痺、進行性筋萎縮症の障害がある20歳未満の児童を養育している方

□支給金額 月額1万5,500円

□所得制限 表1参照

□必要書類 表2参照(後日提出可)

表1 平成28年度所得制限額表(平成27年中の所得額)

扶養人数	児童育成手当・児童育成手当(障害)
0人	360万4,000円
1人	398万4,000円
2人	436万4,000円
3人	474万4,000円

以降1人増すごとに38万円加算

表2 申請に必要なもの

必要なもの	児童育成手当	児童育成手当(障害)
認め印	○	○
戸籍謄本(申請者および児童のもの)	○	-
28年度課税証明書(平成28年1月2日以降に転入の方)	○	○
申請者名義の預金口座の分かるもの	○	○
身体障害者手帳・愛の手帳(お持ちの方)	-	○
その他(調査書類など)	○	-



募集

学習支援員(嘱託員)(6月採用)

- 資格・人数 次のいずれかに該当する方・1人
- 小学校教諭免許を取得(取得見込みを含む) ●大学において心理学・教育学・児童学を専修する学科またはこれらに相当する課程を収めて卒業
- 勤務時間[※] 1日5時間、年間90日間(初年度)
- 報酬 時給1,500円
- 選考方法 面接(5月21日(出))
- 募集要項 5月12日(木)まで、教育指導課(保谷庁舎3階)・職員課(田無庁舎5階)で配布
- ※市HPからもダウンロード可。詳細は、募集要項をご覧ください。
- ◆教育指導課[☎](☎042-438-4075)

介護保険指導嘱託員

- 資格・人数 介護支援専門員(実務経験1年以上)・1人
- 期間 採用日～平成29年3月31日
- 募集要項 5月13日(金)まで、高齢者支援課(保谷保健福祉総合センター1階・田無庁舎1階)で配布
- ※市HPからもダウンロード可。詳細は、募集要項をご覧ください。
- ◆高齢者支援課[☎](☎042-438-4030)

介護保険運営協議会委員

- 要介護者などの意向を適切に把握し、より適切な介護保険事業運営を行っていくための検討を行います。
- 資格・人数 ●第1号被保険者(市内在住の65歳以上の方)・2人
 - 第2号被保険者(市内在住の40～64歳の方)・2人
 - 任期 8月(予定)から2年間
 - 会議 不定期(任期中に10回程度、平日昼間開催)
 - 報酬 月額1万800円
 - ☎ 5月31日(火)(消印有効)までに、「西東京市の介護保険について」をテーマとする作文(800字程度)に住所・氏名・生年月日・電話番号を明記し、〒202-8555市役所高齢者支援課へ郵送または持参(保谷保健福祉総合センター1階・田無庁舎1階)
 - ◆高齢者支援課[☎](☎042-438-4030)

男女平等推進センター企画運営委員会委員募集

- ☎男女平等推進センターの年間事業の企画・運営[☎]
- 資格・人数 市内在住・在勤・在学の18歳以上の方・8人
- 任期 2年(最長4期8年)
- 謝金 月額2,000円
- ☎ 5月17日(火)(必着)までに、「今、男女平等推進センターに求められるものとは」をテーマとした作文(800～1,000字程度)に、住所・氏名・年齢・電話番号を明記し、下記へ郵送・ファクス・Eメールまたは持参(住吉会館ルピナス)
- ◆男女平等推進センター(〒202-0005住吉町6-15-6・☎042-439-0075・FAX042-422-5375・✉kyoudou@city.nishitokyo.lg.jp)

下野谷遺跡保存活用計画策定懇談会の委員

- ☎下野谷遺跡の保存と活用の検討
- 資格・人数 市内在住・在勤・在学の18歳以上の方・2人
- ※ほかの審議会などとの兼任不可
- 任期 6月～平成30年3月
- 会議数・謝礼 2カ月に1回程度・1回2,000円
- ☎ 5月20日(金)(必着)までに、「下野谷遺跡の保存と活用」をテーマとした作文(800字程度)に、住所・氏名・生年月日・職業・電話番号を明記し、〒202-8555市役所社会教育課へ郵送または持参(保谷庁舎3階)
- ◆社会教育課[☎](☎042-438-4079)

その他

中学生の職場体験にご協力を

市教育委員会では、市立中学校の生徒が職場体験を通じて、働くことの意義・楽しさを実感したり、社会の一員としての自覚を高めたりするなど、自分の生き方を見つけられるように支援しています。

6月21日～10月27日の間、市立中学2年生を対象に各校3日間ずつ実施する予定です。

各校から問い合わせがあった際は、支障のない範囲でご協力をお願いします。また、この活動にご協力いただける事業所がありましたら、下記へご連絡ください。

◆教育指導課[☎](☎042-438-4075)

市職員採用説明会

- マイナビ合同会社説明会にて、市職員採用説明会を行います。
- ☎ 5月11日(水)午後4時
- ☎ 立川グランドホテル
- ※詳細は、市HPをご覧ください。
- ◆職員課[☎](☎042-460-9813)

赤十字会費(社資)募集にご協力を

- 5月は赤十字運動月間です。赤十字の活動は、皆さんからいただいた会費(社資)・寄付金に支えられています。活動資金は、国内外の災害救護や人命救助などの講習普及、青少年赤十字活動など人道的支援活動などのために大切にに使わせていただきますので、ご協力をお願いします。
- ◆生活福祉課[☎](☎042-438-4024)

スポーツで活躍する方を応援します

スポーツで活躍する市民および本市にゆかりのある方が、国際大会などに出場

傍聴 審議会など

- 学校給食運営審議会
- ☎ 5月9日(月)午後2時30分
- ☎ 防災センター
- ☎・☎ 中学校給食・5人
- ◆学校運営課[☎](☎042-438-4073)
- 子ども子育て審議会
- ☎ 5月13日(金)午前10時～正午
- ☎ 田無庁舎5階
- ☎・☎ 次世代育成支援対策推進法に基づく行動計画(実施計画)[☎]・8人
- ◆子育て支援課[☎](☎042-460-9841)

する際に、懸垂幕・横断幕掲出、市報・市HP掲載などで、市民の皆さんに広くお知らせし応援します。

ご本人(未成年者の場合は保護者)からの申し出をお待ちしています。詳細は、市HPをご覧ください。

☎市内在住および本市にゆかりのある方で、五輪種目のうち国際大会(市HP掲載のみ、地域予選大会を経て出場する全国大会以上)への出場が決定した方

- ◆スポーツ振興課[☎](☎042-438-4081)

職員の服装の軽装化

省エネ対策の一環として5～10月の間、クールビズを実施します。ご理解・ご協力をお願いします。

- ◆職員課[☎](☎042-460-9813)

■廃棄物減量等推進審議会

- ☎ 5月16日(月)午後2時
- ☎ 田無庁舎4階
- ☎・☎ 一般廃棄物処理基本計画・5人
- ◆ごみ減量推進課(☎042-438-4043)

■社会教育委員の会議

- ☎ 5月16日(月)午後2時～4時
- ☎ 保谷庁舎3階
- ☎・☎ 今後の活動・5人
- ◆社会教育課[☎](☎042-438-4079)

■図書館協議会

- ☎ 5月19日(木)午後3時～5時
- ☎ 中央図書館
- ☎・☎ 平成28年度図書館事業計画[☎]・5人
- ◆中央図書館[☎](☎042-465-0823)

市政モニター登録者募集

今年度から新たに開始する「市政モニター」の登録者を公募します。暮らしに関わる事柄を主なテーマとして、年に2～3回のアンケートにお答えいただき、市民の皆さんの声を市政に活用する制度です。

- 任期 平成30年5月31日^{まで}
- ※謝礼あり
- ☎市内在住・在勤・在学の18歳以上の方(公務員などを除く)
- ☎100人(うち公募は30人程度。申込多数の場合は性別・年代を考慮し決定)
- ☎ 5月2日(月)～25日(水)(必着)に、市HPからまたは、申込書を〒188-8666市役所

秘書広報課へ郵送または持参(田無庁舎3階または保谷庁舎1階市民相談室) ※申込書は期間中、上記持参先で配布(市HPからもダウンロード可) ※決定者のみ6月中旬に通知送付予定です。

公募以外にも、無作為抽出した市内在住の18歳以上の方に対し、モニター登録依頼の通知を5月上旬に送付予定です。お手元に届いた方は、ぜひ登録してモニター制度にご協力をお願いします。

- ◆秘書広報課[☎](☎042-460-9804)

「東京における都市計画道路の整備方針(第四次事業化計画)」の策定

東京都・特別区・26市2町は、都市計画道路を計画的、効率的に整備するため共に連携しながら、おおむね10年間で優先的に整備すべき路線を定めた「事業化計画」を過去3回にわたり策定し、事業の推進に努めてきました。

「区部における都市計画道路の整備方針」および「多摩地域における都市計画道路の整備方針」(第三次事業化計画)は平成27年度までの計画であり、より効率的な道路整備を推進していくため、都区市町が連携・協働の下、区部と多摩地域を統合した「東京における都市計画道路の整備方針(第四次事業化計画)」を策定しました。

今回の整備方針では、今後10年間(平成28～37年度)で優先的に整備すべき路線として320路線約226km、本市では7路線約5.5kmを選定し、これまで優先整備路線以外を対象としていた建築制限緩和の範囲を全ての路線に拡大することとしました。

本整備方針は、東京都HP・都民情報ルーム(都庁第1庁舎3階)・都内区市町の窓口でご覧になれます。 ※本市の都市計画道路事業の進捗状況は、市HPまたは下記窓口でご覧になれます。

- ◆都市計画課[☎](☎042-438-4050)

都営住宅の入居者募集

東京都直接募集および西東京市地元募集を行います。それぞれ入居資格や配布期間が異なります。詳細は、募集案内をご覧ください。

- ◆東京都直接募集
- ☎ ●家族向け・単身者向け…1,450戸
- 定期使用住宅(若年ファミリー向け)…740戸
- 定期使用住宅(多子世帯向け)…10戸
- 若年ファミリー向け…50戸
- 案内配布
- ☎ 5月9日(月)～17日(火)午前8時30分～午後5時
- ☎ 田無庁舎2階ロビー・保谷庁舎1階総合案内・各出張所
- ※都庁、市区町村窓口、☎でも配布

※申込書などは、募集期間中のみ☎のHPからもダウンロード可

- ☎ 5月20日(金)(必着)までに渋谷郵便局へ郵送
- ☎ 東京都住宅供給公社都営住宅募集センター(案内配布期間中 ☎0570-010810/期間外 ☎03-3498-8894)

◆西東京市地元募集

- ☎ 家族向け(3人以上)…5戸
- 案内配布
- ☎ 5月19日(木)～27日(金)
- ☎ 田無庁舎2階ロビー・保谷庁舎1階総合案内・各出張所
- ☎ 6月1日(水)(必着)までに、〒202-8555市役所都市計画課へ郵送
- ◆都市計画課[☎](☎042-438-4051)



ごみの出し方ワンポイント

ゴールデンウィークのごみ・資源物収集

4月29日、5月3日～5日の祝日は平常通り収集します。午前8時30分までに決められた場所にお出してください。

ごみなどの持ち込み

「急に引っ越しが決まった」など都合がつかず収集日に出せない場合は、エコプラザ西東京への持ち込みができます。通常どおり分別(指定袋など)し、持ち込み時は必ず窓口で手続きを行ってください。

時 午前9時～午後4時

場 平日・祝日…ごみ減量推進課、土・日曜日…エコプラザ西東京

※水曜日は駐車場内が業務上混雑します。車での来場はご遠慮ください。

粗大ごみの受付

祝日の粗大ごみ電話受付は行っていません。なお、5月2日(月)・6日(金)・7日(土)は、電話が繋がりにくくなることが予想されますので、ファクス・Eメールをご利用ください。

粗大ごみ受付センター

(☎042-421-5411・FAX042-421-5415・✉uketuke@nishitokyo-sodai.jp)

ごみ減量推進課

(☎042-438-4043)

空き巣被害にご注意ください!!

ゴールデンウィーク中は、外出・外泊が多くなり空き巣被害が多発します。

犯人は事前に留守宅の下見などをします。普段見掛けない人が徘徊していたら、迷わず110番通報してください。

被害に遭わないために

●明るい時間帯やほんのわずかな時間で

も、外出時は玄関や窓を確実に施錠する

●補助錠を利用するなど、鍵を2つ付けることで不正開錠を防ぐ

●自宅に多額の金品を置かない

●足場となるようなものは片付ける

問 田無警察署 (☎042-467-0110)

◆危機管理室 (☎042-438-4010)

ガステーブルなどによる火災

西東京消防署管内の災害状況

平成27年中に市内で起きた火災55件のうち、ガステーブルなどによる火災は8件で、昨年に引き続き市内の出火原因ワースト3に入っています。

調理中に衣服が燃えて大やけど!

着衣に直接火がつくことから大きなやけどになることがあります。ガステーブルなどの使用時は、衣服に火が燃え移らないよう注意しましょう。

調理時の着衣着火を防ぐポイント

●防災性能のあるエプロンやアームカバーを使用する ●袖や裾が広がった衣服を着ない ●ガステーブルなどの奥に調味料や調理器具を置かない

衣服に火がついてしまったら

●すぐに水を掛けるか、火のついた衣服を脱いで水を掛ける ●やけどをした場合は、衣服の上から水を掛ける

問 西東京消防署 (☎042-421-0119)

◆危機管理室 (☎042-438-4010)

国民健康保険保養施設をご利用ください

□補助金額(1人1泊) 大人(13歳以上)…3,000円、子ども(3～12歳)…2,000円

□利用限度・期間 年3回(1回3泊まで)・平成29年3月31日まで

※利用料金のお問い合わせは下記の各契約施設へ

申①西東京市国民健康保険または後期高齢者医療保険加入者であることを伝えて、直接下記契約施設へ予約

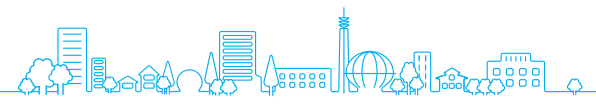
②予約後、利用日の前日までに認め印と保険証を持参し、保険年金課(田無庁舎2階)・市民課(保谷庁舎1階)・各出張所へ(出張所申込分の利用券は後日郵送)

◆保険年金課 田 (☎042-460-9821)

	ホテル・旅館・ペンションなど	電話番号	金額(大人)	
静岡	熱海	伊豆網代温泉 松風苑	0557-68-3151 11,150円から	
		シーサイドいづたが	0120-73-1241 10,128円から	
		熱海シーサイド・スパ&リゾート	0557-82-8111 *2 12,650円から	
		かんぼの宿 熱海	0557-83-6111 11,000円から	
		うたゆの宿 熱海四季ホテル	0570-783-026 9,330円から	
	伊豆高原	ホテルアンビエント伊豆高原本館	0557-51-1666 10,840円から	
		かんぼの宿 伊豆高原	0557-51-4400 11,300円から	
		伊豆長岡	小松家八の坊	055-948-1301 10,800円から
		土肥	旅館おおや	0558-98-1108 10,950円から
		舘山寺	浜名湖グランドホテル さざなみ館	053-487-3373 14,080円から
御殿場	LaLa GOTENBAホテル&リゾート	0550-82-9600 23,567円から		
神奈川	箱根	ホテル南風荘	0460-85-5505 11,490円から	
		うたゆの宿 箱根	0570-783-026 8,790円から	
		かんぼの宿 箱根	0460-84-9126 11,500円から	
	強羅	強羅 風の音	0460-87-6164 16,600円から	
	湯河原	奥湯河原温泉 青巒荘	0465-63-3111 15,270円から	
		ホテル城山	0465-63-0151 12,570円から	
ゆがわら 水の香里		0465-62-1830 9,330円から		
山梨	甲府	積翠寺温泉 要害	055-253-2611 9,870円から	
		ホテル神の湯温泉	0551-28-5000 11,880円から	
	石和	くつろぎの邸くにたち	055-263-2311 16,350円から	
	須玉	不老閣	0551-45-0311 11,976円から	
		民宿溪月	0551-45-0028 7,500円から	
	清里	清里高原ホテル	0551-20-8111 12,900円から	
	八ヶ岳	八ヶ岳ホテル 風か	0551-36-6414 14,050円から	
	富士吉田	ハイランドリゾートホテル&スパ	0555-22-1000 15,650円から	
	山中湖	ホテルマウント富士	0555-62-2111 17,150円から	
		山中湖 秀山荘	0555-62-5481 8,790円から	

●各保養施設の利用期間…4月1日～平成29年3月31日
●利用料金は、平日1泊2食付(*1は1泊朝食付)1室2人利用時の1人当たりの参考料金です。利用日・人数・部屋のタイプなどにより料金の変動や補助対象外の場合がありますので、予約の際に必ず利用施設にお確かめください。
●*2は6月からの金額(5月31日までは11,650円)です。

	ホテル・旅館・ペンションなど	電話番号	金額(大人)
千葉	木更津	龍宮城スパ・ホテル三日月	0438-41-8111 13,150円から
	勝浦	勝浦ホテル三日月	0470-73-1115 14,190円から
	鴨川	かんぼの宿 鴨川	04-7092-1231 11,000円から
	浦安	ホテルエミオン東京ベイ	047-304-2727 *1 7,800円から
埼玉	寄居	かんぼの宿 寄居	048-581-1165 11,000円から
東京	青梅	奥多摩清流の宿 おくたま路	0428-78-9711 16,350円から
		かんぼの宿 青梅	0428-23-1171 11,000円から
栃木	那須	カントリーハウスパディントン	0287-78-3377 12,800円から
		那須オオシマフォーラム	0287-76-1700 8,790円から
	鬼怒川	絹の渓谷 碧流	0288-77-0818 14,550円から
	川治	湯けむりの里柏屋	0288-78-0002 13,110円から
群馬	伊香保	石坂旅館	0279-72-3121 8,790円から
		ホテルいかほ銀水	0279-72-3711 8,640円から
		金太夫	0279-72-3232 8,574円から
	草津	ホテル櫻井	0279-88-1111 13,110円から
		草津スカイランドホテル	0279-88-5050 12,030円から
	四万	四万グランドホテル	0279-64-2211 13,110円から
茨城	月夜野	月夜野上牧温泉 辰巳館	0278-72-3055 10,950円から
新潟	大洗	かんぼの宿 大洗	029-267-3191 11,000円から
	湯沢	民宿 以っ久	025-789-4721 *1 5,300円から
	津南	ニュー・グリーンピア津南	03-5946-2361 9,820円から
長野	六日町	ほてる木の芽坂	0120-25-3452 10,920円から
	蓼科	ホテルアンビエント蓼科	0267-55-6331 11,200円から
		安曇野	ホテルアンビエント安曇野
	戸倉上山田	ホテル圓山荘	026-275-1119 14,190円から
		ホテル清風園	026-275-1016 15,270円から
		亀清旅館	026-275-1032 10,800円から
	黒姫高原	ホテルアスティくろひめ	026-255-3181 9,870円から
	塩尻	アスティかたおか	0263-52-7600 9,000円から
	富士見高原	ベル	0266-66-2141 7,800円から
		コットン・フィールズ	0266-66-2801 9,000円から
白馬	ヴィジュアルディ	0261-72-7255 8,750円から	



健康ひろば



記入例

【はがき宛先】
〒202-8555市役所健康課
※往復はがきの返信用には、住所・氏名を記入

往復はがき・Eメール

「離乳食講習会」申し込み
①希望日
②住所
③保護者氏名
④子どもの氏名(ふりがな)
⑤子どもの生年月日
⑥第○子
⑦電話番号

一般

事業名	日時/場所	対象/定員(申込順)	申込方法など
◆健康課保(☎042-438-4037)			
糖尿病基礎講座 【保健師・管理栄養士による基礎知識・食事の話】	5月30日(月)午前10時~11時30分/ 田無総合福祉センター	糖尿病の予防または境界域で食事療法をこれから始める方および家族/10人	5月27日(金)までに電話予約
西東京しゃきしゃき体操パート2講座 【下肢の筋力・バランス能力の向上に効果がある健康体操】 ※初めての方にお勧めです。	5月10日(火)午前10時~11時30分/ 保谷保健福祉総合センター	市内在住で立位がとれる方/ 各20人	前日までに電話予約 ※7人以上で出張講座も実施します(平日の午前9時~午後5時、会場はご用意ください)。
	5月27日(金)午前10時~11時30分/ 田無総合福祉センター		
栄養相談 【管理栄養士による相談】	5月16日(月)午後1時~4時/ 保谷保健福祉総合センター	市内在住の方/各3人程度	5月12日(休)までに電話予約
	5月18日(水)午前9時~10時30分/ 田無総合福祉センター		5月13日(金)までに電話予約
サンテ ミニ栄養講座 【外食・コンビニ食でできる健康食入門】	5月18日(水)午前11時15分~午後0時30分 ごごろ/田無総合福祉センター	市内在住の方/10人程度	5月13日(金)までに電話予約 ※4月14日より受付中
ボディケア講座~ひざ痛予防~ 【理学療法士による、ひざ痛予防に関する話と自宅でできる体操】	5月19日(木)午前10時~11時/ 保谷保健福祉総合センター	市内在住の方/15人	前日までに電話予約
からだと心の健康相談 【保健師による面接相談】	5月17日(火)午後1時30分~3時30分/ 田無総合福祉センター	市内在住の方/2人	5月12日(休)までに電話予約

子ども

事業名	日時/場所	対象/定員(申込順)	申込方法など
◆健康課保(☎042-438-4037)			
離乳食講習会 【離乳食のすすめ方、デモンストレーション、試食、歯科の話】	6月21日(火)午後1時15分から2時間程度/ 田無総合福祉センター	市内在住の6~8カ月の乳児と保護者(第1子優先)/25組	往復はがきまたはEメール(記入例参照) ✉fami-boshi@city.nishitokyo.lg.jp 申込期間(消印有効): 5月23日(月)~6月3日(金)
◆教育支援課保(☎042-438-4074)			
ことばの発達・発音などに心配のある子どもの言語訓練・相談 【言語訓練士による相談】	5月25日(水)午後1時30分~5時/ 教育支援課(保谷庁舎4階)	1人15分程度/5~12歳ぐらい/10人	5月2日(月)午前9時~20日(金)に電話予約

休日診療

※健康保険証、診察代をお持ちください。

医科 受診の際は、小児科など診療科目をお問い合わせのうえお出掛けください。

診療時間	午前9時~午後10時	午前9時~午後5時	午前10時~正午 午後1時~4時 午後5時~9時
1日	佐々総合病院 田無町4-24-15 ☎042-461-1535	ひばりヶ丘北口駅前クリニック ひばりが丘北3-3-30 1階 ☎042-439-4976	休日診療所 中町1-1-5 ☎042-424-3331 ※歯科診療は行っていません。 ※受付時間は、各診療終了時間の30分前まで
3日	武蔵野徳洲会病院 向台町3-5-48 ☎042-465-0700	ノーブルビルクリニック ひばりが丘北3-5-13 ☎042-424-5678	
4日	保谷厚生病院 栄町1-17-18 ☎042-424-6640	増田医院 東町5-1-11 ☎042-422-6036	
5日	西東京中央総合病院 芝久保町2-4-19 ※小児科は午後5時まで ☎042-464-1511	酒枝医院 北原町2-1-38 ☎042-461-4944	
8日	田無病院 緑町3-6-1 ☎042-461-2682	保谷北町かなざわファミリークリニック 北町1-6-1 2階 ☎042-439-6916	

歯科 受診の際は、お問い合わせのうえお出掛けください。

受付時間	午前10時~午後4時	
1日	三浦歯科医院 ひばりが丘北4-5-17 ☎042-422-1870	
3日	神田歯科医院 緑町3-5-30 ☎042-466-3234	野本歯科医院 柳沢6-9-1 ☎042-466-0133
4日	こまむら歯科医院 下保谷2-1-21 ☎042-421-4180	しげる歯科 向台町5-1-1 ☎042-467-1107
5日	浅野第三歯科診療所 芝久保町2-19-12 ☎042-468-8714	山口歯科医院 ひばりが丘1-5-12 ☎042-421-4029
8日	竹中歯科医院 南町3-1-2 ☎042-461-0519	

電話相談

医療相談(西東京市医師会) ※専門の医師が相談に応じます。 毎週火曜日 午後1時30分~2時30分 5月10日 循環器内科 17日 産婦人科 24日 小児科・アレルギー科 31日 形成外科 ☎042-438-1100
歯科相談(西東京市歯科医師会) 毎週金曜日 午後0時30分~1時30分 ☎042-466-2033

健康ガイド

母子健康手帳の交付

医療機関で妊娠が確認されたら早めにお越しください。

交付・相談 健康課(保谷保健福祉総合センター4階)

交付のみ 子育て支援課(田無庁舎1階)・子ども家庭支援センター(住吉会館ルピナス)・各出張所

※なるべく保健師が常駐している健康課へお越しください。紛失などお問い合わせは下記へご連絡ください。

◆健康課保(☎042-438-4037)

1歳6カ月児医科・歯科健康診査

小児科・内科、歯科、各指定医療機関で受診してください。

医科…身体計測、小児科・内科健診、個別相談

歯科…歯科健診・歯磨き相談

対 1歳6カ月~2歳の誕生日の前日

※1歳6カ月前ごろに個別に通知

※詳細は、個別通知をご覧ください。転入などの方はご連絡ください。

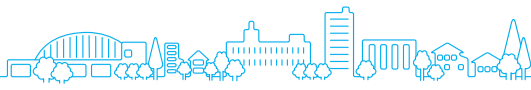
◆健康課保(☎042-438-4037)

ウメ輪紋ウイルスの調査を実施します

農林水産省と都職員(職員証持参)が、5月9日(月)~20日(金)(予定)に、市内でウメ・モモなどの調査を行います。ウイルス感染の疑いがある場合、所有者のご了解の上、葉を採取しますのでご協力をお願いします。

ウメ輪紋ウイルス 感染すると、成熟前に果実が落下するなど、農業生産への影響が懸念されます。ヒトや動物には感染しません。

問 東京都農業振興事務所緊急防除対策担当(☎042-548-4881)



お役立ちガイド 他機関からのお知らせ

石神井川河川整備計画の変更

東京都は、地域の皆さんや学識経験者の意見を伺い、平成18年3月に策定した石神井川河川整備計画を変更しました。主な変更点は、洪水対策のレベルアップと地震水害対策の追加です。

□計画書の閲覧場所 問の窓口またはHP・東京都北多摩南部建設事務所
問 東京都建設局河川部計画課 (☎03-5320-5414)

5月の薬湯～菖蒲湯～

子どもの頭に菖蒲を巻いて湯に入れると、健やかに育つといわれています。

時 5月5日(祝)
場 庚申湯・松の湯・みどり湯・ゆパウザ
※小学生以下…入浴無料(保護者同伴)
65歳以上の方…午後4時～6時入浴無料
問 西東京市公衆浴場会 (庚申湯☎042-465-0261)

創業・経営支援のお知らせ

□西東京創業カフェ
時 5月13日(金)午前10時～11時30分
場 田無庁舎2階
内 創業の課題について話し合う交流会
定 20人(予定・申込順)

□創業スタートアップ基礎セミナー
時 5月21日(土)午後1時30分～3時30分
場 コール田無
対・定 創業に興味のある方・30人(申込順)

□ビジネスマナーセミナー
時 5月26日(木)午後2時～5時
場 田無庁舎2階
対・定 創業者・若手社員・30人(申込順)

□西東京創業スクール(特定創業支援事業)(全5回) ビジネスプラン作成を目指す創業の総合学習。株式会社設立時の登録免許税の軽減や創業関連保証融資枠の拡充などの優遇措置や、市独自の融資あっせん制度の応募資格が取得できます。
時 6月4日～7月9日の土曜日(7月2日を除く)午後1時30分～5時

場 イングビル
定・¥30人(申込順)・3,000円
□空き店舗セミナー
時 6月18日(土)午後5時～6時
場 イングビル
内・定 創業や新店舗を検討中の方を対象とした物件の見極め方・30人(申込順)
問 西東京創業支援・経営革新相談センター(☎042-461-6611)

無料特設行政相談

時 5月19日(木)午前10時～午後5時(受付:4時30分まで)
場 西武池袋本店7階行政相談コーナー内
内 通信・登記・金融・相続・税・国の行政に関する相談
問 東京総合行政相談所 (☎03-3987-0229)

子育て支援講座

時 初回6月11日(土)午前10時～11時30分(全5回 ※単発の参加も可)
場 パスレル保谷(泉町3-12-25)
内 赤ちゃんどうやって食事するの?

¥各回500円
問 地域のふれあい助け合い・交流の場とねりこ(☎042-467-7325)

市民講座

時 5月14日(土)午後2時30分～4時
内 「楽しく生き、幸せに死ぬる」という医療を受けるには?
※当日、直接会場へ
場・問 田無病院(☎042-461-2682)

市民公開講座

時 5月13日(金)午前10時～11時
内 生活習慣病と動脈硬化について
定 50人(先着順) ※当日、直接会場へ
場・問 佐々総合病院(☎042-461-1535)

ぽぽたんカフェ

時 5月21日(土)午後1時～4時
内 地域学生の歌・演奏、カフェほか
※車でのご来場はご遠慮ください。
場・問 (福)東京老人ホーム (☎042-461-2230)

参加者募集! TOKYOウオーク2016 (全5回)

約8km・12km・20kmコースのほか、史跡や文化財などをめぐる「ガイドウオーク」、お子さんと楽しめる「こどもとウオーク」など、体力や目的に合わせて楽しめるウオーキング大会です。第5回大会は西東京・東久留米エリアで開催します。

3大会以上完歩した方には大会記念メダルを贈呈!(5大会:金、4大会:銀、3大会:銅)

時 ①5月28日 ②7月9日 ③9月10日 ④10月22日 ⑤11月26日

※いずれも土曜日
定 各回4,500円
¥事前申込(1回当たり):大人1,000円、中高生・75歳以上500円(当日申込は500円増) ※小学生無料
申 各回の申込締切日(各開催日の約3週間前)までに、次のいずれかの方法で
※別途手数料あり
●電話(☎0570-550-846) ●申込兼郵便局の払込用紙(両庁舎総合案内で配布) ●問のHPから
問 同大会事務局(☎03-5256-7855)

シニアスポーツ振興事業・ジュニア育成地域推進事業

東京都体育協会の支援を受けて、シニア(60歳以上)とジュニア(高校生以下)を対象とした事業を行っています。※参加無料。詳細は問へ。

申・問 西東京市体育協会 (☎042-425-7055)

□シニアスポーツ振興事業

大会ほか	日程
ソフトボール	7月31日(日)/8月7日(日)
ティールボール	11月5日(土)
バドミントン	平成29年1月22日(日)
バレーボール	10月16日(日)
グラウンドゴルフ	8月25日(木)/11月17日(木)
初めての社交ダンス	6～9月の金曜日(不定期) ※説明会:6月3日(金)
ターゲットバードゴルフ講習会	9月8日・15日(木)

□ジュニア育成地域推進事業

教室	日程
小・中学生ソフトボール	8月4日(木)～6日(土)・18日(木)・19日(金)
陸上競技	8月11日(祝)・13日(土)・14日(日)・27日(土)
中学生バドミントン	7月27日(木)・28日(木)/8月3日(木)・4日(木)
バレーボール	8月7日(日)/10月9日(日)
なぎなた	6月12日(日)

無料市民相談

■一般市民相談

場所	日時
市民相談室 田・保	月～金曜日 午前8時30分～午後5時

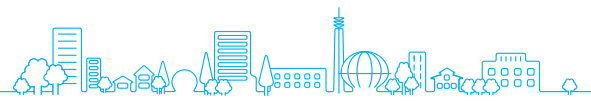
■専門相談(予約制)

□予約開始 5月6日(金)午前8時30分(★印は、4月20日から受付中)
□予約方法 希望する庁舎の市民相談室へ直接または電話
※予約開始日は大変混み合いますので、ご了承ください。
問 田無庁舎2階市民相談室 田(☎042-460-9805)
保谷庁舎1階市民相談室 保(☎042-438-4000)

内容	場所	日時
法律相談	田	5月19日(木)、20日(金)、24日(火) 午前9時～正午
	保	5月18日(水)、23日(月)、24日(火) 午後1時30分～4時30分
人権・身の上相談	田	6月2日(木)
	保	5月26日(木)
交通事故相談	田	★5月11日(水)
	保	5月25日(水)
税務相談	田	5月13日(金)
	保	5月20日(金)
不動産相談	田	5月26日(木)
	保	★5月12日(木)
登記相談	田	★5月12日(木)
	保	★5月19日(木)
表示登記相談	田	★5月12日(木)
	保	★5月19日(木)
年金・労災・雇用保険・人事一般相談	保	★5月9日(月)
行政相談	保	★5月26日(木)
相続・遺言・成年後見等 手続相談	田	6月1日(水)

■そのほかの相談

内容	日時/場所	問い合わせ
教育相談	月～金曜日 午前9時～午後5時/ 保谷庁舎4階・田無庁舎5階 ※予約制 【電話相談】月～金曜日 午前9時～午後5時 (☎042-425-4972)	教育支援課 保 (☎042-438-4077)
不登校 ひきこもり 相談	月・水・金曜日 午前9時～午後5時/ Nicomolーム(西原総合教育施設) 【電話相談】午前9時～午後5時 月・水・金曜日(☎042-452-2244) 火・木曜日(☎042-438-4077)	子ども家庭支援センター (☎042-439-0081)
子供家庭相談	月～土曜日 午前9時～午後4時 ※土曜日は電話相談のみ(正午～午後1時を除く)/ 子ども家庭支援センター(住吉会館ルピナス)	子育て支援課 田 (☎042-460-9840)
ひとり親相談	月～金曜日 午前9時～午後4時/ 子育て支援課(田無庁舎1階) ※予約制	男女平等推進センター (☎042-439-0075)
女性相談	①月～水・金曜日 午前10時～午後4時 木曜日 午前10時～午後8時/男女平等推進センター(住吉会館ルピナス) ②月～水曜日(第4火・水曜日を除く)午前10時～正午/田無庁舎2階 ※いずれも予約制	生活福祉課 田(☎042-460-9836) 保(☎042-438-4027)
生活相談	月～金曜日 午前8時30分～午後5時/ 生活福祉課(両庁舎1階)	生活福祉課 保 (☎042-438-4023)
生活困窮者相談	月～金曜日 午前8時30分～午後5時/ 生活サポート相談窓口(保谷庁舎1階)	相談支援センター・えぼっく (☎042-452-0075)
障害福祉相談	障害の種別を問わない相談 月～土曜日 午前9時～午後6時 発達障害相談 ※予約制 月曜日 午前9時～正午 いずれも、相談支援センター・えぼっく(フレンドリー)	多文化共生センター (☎042-461-0381)
外国人相談	月～金曜日 午前10時～午後4時/ 多文化共生センター(イングビル)	消費者センター 保 (☎042-425-4040)
消費生活相談	月～金曜日 午前10時～正午・午後1時～4時/ 消費者センター(保谷庁舎3階) ※予約制	都市計画課 保 (☎042-438-4051)
住宅増改築 相談	第1金曜日 午後1時30分～4時/奇数月:田無 庁舎2階ロビー、偶数月:保谷庁舎1階ロビー	環境保全課 (☎042-438-4042)
動物相談 (西東京市獣医師会)	第3金曜日 午後1時30分～2時30分/ 田無庁舎2階ロビー・保谷庁舎1階ロビー	



地元農産物の即売会

空き店舗を活用し設置された「東伏見ふれあいプラザ」は、地元市民の方を中心とした運営団体によって地域活性化を目的とした事業を行う拠点となっています。地元農家の皆さんに協力いただき、収穫されたばかりの野菜や鉢花の即売会を開催しています。

時 毎週金曜日午前9時(完売次第終了)

◆ご利用ください

上記のほかにも地域の利便性向上を目的として、市の行政サービス機器(住民票等自動交付機・図書貸出端末・公共施設予約管理システムロビー端末)や図書返却BOXを設置しています。また広さ約7m×4mの事業スペース(会議机な

どの備品あり)を、サークルなどの団体へ貸し出しています。

問 東伏見ふれあいプラザ(☎042-466-1347)

◆産業振興課(☎042-438-4041)



即売会の様子



シニアルーム

シニア世代向け情報

※市からの連絡帳コーナーもご覧ください。

新町福祉会館でトレーニングマシンの一般開放が始まります

時 5月2日(月)より①毎週月曜日午後1時～4時 ②毎週水曜日午前9時30分～午後0時30分

場 新町福祉会館

内 エアロバイクなど5種

※指導員常駐。トレーニングマシンの使い方を指導します。

対 市内在住の満60歳以上で、介護保険の要支援・要介護認定を受けていない方

申 新町・下保谷福祉会館、住吉老人福祉センター、老人福祉センターのいずれかで申請書を記入(今年度トレーニングマシンの利用申請を行った方は不要)

※利用の可否は、申請書の内容を確認し結果を通知

◆高齢者支援課(保)

(☎042-438-4029)

西東京就職情報コーナーのご利用を

～平成27年度は1,000人以上の方が就職～

西東京就職情報コーナーは、ハローワーク三鷹と西東京市が共同で運営する、身近なお仕事探しスポットです。

全国の求人情報の検索や、ハローワーク職員による相談を受け付けています。気軽にお立ち寄りください。

場 田無庁舎2階

時 平日午前9時～午後5時(年末年始を除く)

問 西東京就職情報コーナー

(☎042-464-1860)

◆産業振興課(保)(☎042-438-4041)

高齢者大学総合課程(全16回)

楽しく学びたい、友だちづくりのきっかけがほしいという高齢者のために、高齢者大学を開講します。

時 6月～平成29年3月1日(8月および1月4日を除く)の第1・3水曜日午後2時～3時30分

※9月21日(水)のみ午前10時～午後0時30分

場 富士町福祉会館

※9月21日(水)のみ多摩六都科学館

内 郷土史・金融・仏像鑑賞・古典文学入門、ミニコンサートほか

※全課程の詳細は、市内福祉会館にある案内をご覧ください。

対 市内在住の60歳以上で、おおむね全日程に出席できる方

定 60人(申込多数の場合は、初めての方を優先し抽選)

¥ 実費徴収の場合あり

申 5月7日(土)(消印有効)までに、往復はがきで住所・氏名・年齢・電話番号を、〒202-0013中町1-6-8保谷東分庁舎社会福祉協議会「高齢者大学」係へ

※往復はがき1枚につき1人のみ

問 社会福祉協議会

(☎042-438-3773)

◆高齢者支援課(保)

(☎042-438-4029)

保谷町ローズガーデン開園

芝久保バラ園に代わり、新たに開園した保谷町ローズガーデンのバラがこれから花時を迎えます。

場 保谷町5-15

見ごろ 5月中旬～6月中旬

◆みどり公園課(保)

(☎042-438-4045)



ファミリー・サポート・センター

地域の中で子どもを預けたい方(ファミリー会員)と、預かる方(サポート会員)が会員となり、子どもの預かり・送迎・外出の同行などを会員間で行う有償の相互援助活動事業です。ファミリー会員が支払う利用料金が、サポート会員の活動報酬となります。

◆サポート会員になりたい方

養成講習会を受講してください。

時・内表1参照

場 防災センター

対 市内在住で満20歳以上の心身共に健康な方で、講習会を全て受講し、修了後にサポート会員として登録し、活動できる方

※養成講習会に保育はありません。

定 30人(申込多数の場合は抽選)

¥ 2,000円(テキスト代)

申 5月27日(金)までに電話で問へ

※後日、決定通知を送付

※活動に少しでも関心のある方、受講を迷っている方もお気軽にご連絡ください。全日程の出席が難しい方もご相談ください。

※11月に同様の講習会を田無総合福祉センターで開催します。

◆ファミリー会員になりたい方

利用内容 保育園・幼稚園・習い事の送迎など

利用時間・場所 毎日午前6時～午後11時・サポート会員宅など

利用料金(1時間当たり) 平日午前8時30分～午後5時…800円、上記以外の曜日・時間帯…1,000円

利用方法 登録説明会に参加し、ファミリー会員として登録後、利用できます。

ファミリー会員登録説明会

時・場表2参照

持 保護者の顔写真(3cm×2.5cm)1枚・認め印・82円切手

申 各回前日の午後5時までに電話で問へ

※保育あり：10人(申込順)

問 ファミリー・サポート・センター事務局(☎042-438-4121)

電話受付：平日午前10時～午後5時

◆子ども家庭支援センター

(☎042-425-3303)

表1 サポート会員養成講習会

日程	時間	内容
6月6日(月)	午前9時～正午	オリエンテーション・西東京市の子育て支援
7日(火)		子どもの心の発達とかかわり
8日(水)	午前9時30分～正午	子どもの生活と遊び
9日(木)		子どもを預かる心構え
10日(金)	午前9時～正午	子どもを安全に預かるために
	午後1時～午後4時	登録説明会・修了式

表2 ファミリー会員登録説明会(開始時間厳守)

日程	時間	場所
5月10日(火)	午前10時～正午	田無総合福祉センター2階
21日(土)		防災センター6階

ようこそとしょかんへ 5月

乳幼児～小学生を対象としたおはなし会など、いろいろな行事を行っています。お問い合わせは各図書館へ。

中央 ☎042-465-0823

火～金 午前10時～午後8時
土・日・祝日 午前10時～午後6時

- おはなしおばさんのおはなし会 1日(日)午前11時
- にこにこおはなし会 5・19日(木)午前11時/1～2歳児と保護者
- サンサンおはなし会 15日(日)午前11時/3歳児から対象
- おはなし会 毎週木曜日午後3時30分/3歳児から対象

保谷駅前 ☎042-421-3060

火～金 午前10時～午後8時
土・日・祝日 午前10時～午後6時

- ちいさなおはなしひろば 13・27日(金)午前11時/1～2歳児と保護者
- おはなしひろば 13・27日(金)午後3時30分/3歳児から対象
- おはなしのへや 7・21日(土)午後3時30分/5歳児～小学3年生対象

芝久保 ☎042-465-9825

火～日 午前10時～午後6時

- おはなし会 12・19・26日(木)午後4時

谷戸 ☎042-421-4545

火～日 午前10時～午後6時

- ちびっこおはなし会 18日(水)午前11時/1～2歳児と保護者対象
- おはなし会 11・25日(水)午後3時30分/3歳児から対象

柳沢 ☎042-464-8240

火～金 午前10時～午後8時
土・日・祝日 午前10時～午後6時

- ちいさなおはなしひろば 6・13日(金)午前11時/1～2歳児と保護者対象
- わくわくドキドキ紙芝居 14日(土)午前11時
- おはなしひろば 毎週水曜日午後3時30分/3歳児から対象

ひばりが丘 ☎042-424-0264

火～金 午前10時～午後8時
土・日・祝日 午前10時～午後6時

- ちいさなおはなしひろば 6・27日(金)午前11時/1～2歳児と保護者対象
- おはなしひろばサタデー 14日(土)午前11時/3歳児から対象
- おはなしひろば 4・18日(水)午後4時/3歳児から対象

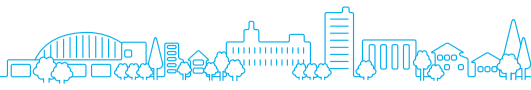
児童館・児童センターとの共催行事

- はじめてのページ 6日(金)午前11時/下保谷児童センター
- 新町おはなしひろば 18日(水)午後3時30分/新町児童館/3歳児から対象

休館日

2日(月)・9日(月)・16日(月)・23日(月)・30日(月)

※中央・保谷駅前・柳沢・ひばりが丘図書館・新町分室は、20日(金)も休館
※芝久保・谷戸図書館は、3・4・5日(水)も休館



イベント NEWS

もっと知ろう！楽しもう！

二酸化窒素簡易測定の体験講座

5月12日(木) 午前9時30分
エコプラザ西東京
※当日、直接会場へ

大気中の二酸化窒素の測定を体験しながら、大気汚染問題について学習します。測定に使用するカプセルづくりも行います。
◆環境保全課
(☎042-438-4042)

地域活動紹介ゆめサロン「まちめぐり」保谷周辺の旅

5月21日(土)
午前9時30分～午後2時
集合：保谷駅北口階段下

保谷周辺の市民活動の拠点を、楽しく語らいながら見学しませんか。
定 20人(申込順)
¥650円(昼食代)
◆カメラボランティアを同時募集
まちめぐりに同行して写真撮影をしませんか。写真は^{ふりがな}HPやゆめこらぼ通信で公開されます。
定 10人(申込順)
申 5月18日(水)までに、電話・ファクス・Eメールで、住所・氏名・電話番号を^{ふりがな}問の「まちめぐり」係へ
問 市民協働推進センター(☎042-497-6950・FAX042-497-6951・

✉yumecollabo@ktd.biglobe.ne.jp)
◆協働コミュニティ課保
(☎042-438-4046)

下保谷四丁目特別緑地保全地区自然観察会

5月21日(土) 午前10時～正午(予定)
※雨天中止
下保谷四丁目特別緑地保全地区
(高橋家南側入り口)

貴重な屋敷林の自然を体験してみませんか。
定 30人程度(申込順)
申 5月11日(水)までに電話で下記へ
□共催 高橋家屋敷林保存会
◆みどり公園課保
(☎042-438-4045)

第18回大人のための朗読会

5月21日(土)
午後2時～3時30分(1時40分開場)
田無公民館
※当日、直接会場へ

内 「山の上の火」(ハロルド・クランダー作)、「転生」(志賀直哉作)^{ほか}
定 60人(先着順)
□公演 田無朗読ボランティアの会
◆中央図書館
(☎042-465-0823)

エコプラザのリユース祭り～春～

5月22日(日) 午前10時～午後3時
エコプラザ西東京

「新品だけど使う予定がない」「子どもが成長して使わなくなった」「押し入れに眠っている」衣類・食器・DVD・CD・おもちゃなどの不用品を譲り合うリユース活動です。
※1人5点まで受取可(無料)
※営利目的の利用は不可
□リユース品の受付
時 5月21日(土)午前10時～午後1時
対 市内在住・在勤・在学の方(1人10点^{まで})
※修理が必要なもの・リユース品として適当ではないと判断したものは不可
問 エコプラザ西東京
(☎042-421-8585)
※電話受付：午前9時～午後5時
◆環境保全課(☎042-438-4042)



リユース品(開場前)

跡が地下に保存されている下野谷遺跡公園で、縄文時代に想いをはせながら、たこ揚げや四つ葉のクローバー探しなどを楽しみましょう。希望者には下野谷遺跡の解説も行います。

※先着30人に、好きな絵が描けるたこをプレゼント
◆社会教育課保
(☎042-438-4079)



エコプラザの雑草教室

5月24日(火)
午後1時30分～3時30分
旧東大農場 ※荒天順延5月25日(水)

「校庭の雑草」の著者を講師に迎えて身近な雑草を観察します。
対・定 市内在住・在勤・在学の18歳以上の方・20人(申込順)
持 筆記用具・雨具・飲み物
申 5月5日(祝)から、電話・ファクス・Eメールで、住所・氏名・年齢・電話番号を^{ふりがな}問へ
問 エコプラザ西東京(☎042-421-8585・FAX042-421-8586・
✉ecoplaza@city.nishitokyo.lg.jp)
※電話受付：午前9時～午後5時
◆環境保全課
(☎042-438-4042)

ピアカウンセリング

小・中学生の障害児を育てている保護者または中途失聴・難聴の当事者が相談員となり、実体験を基に同じ立場から相談を受けます。
□小・中学生の障害児の保護者
時 5月10日(火)
①午前9時15分～10時
②10時30分～11時15分
定 各1人

□中途失聴・難聴の当事者
時 5月11日(水)午後7時～8時30分
定 1人
申 電話またはファクスで^{ふりがな}問へ
場・問 相談支援センター(障害者総合支援センターフレンドリー内・☎042-452-0075・FAX042-452-0076)
◆障害福祉課保
(☎042-438-4034)

縄文のムラで春風と遊ぼう！

5月22日(日)
午前10時～午後2時
下野谷遺跡公園 ※当日、直接会場へ

昨年の3月に国史跡に指定された下野谷遺跡は、今から5,000～4,000年前の縄文時代のムラの跡です。この遺

みんなの伝言板

※特に記載のないものは、無料です。
※内容についてのお問い合わせは、各サークルへお願いします。

「みんなの伝言板」(サークル紹介)は、個人情報が含まれているため、削除してあります。

東大生態調和農学機構・西東京市共同事業

ひまわりプロジェクト DE OIL 2016 参加者募集

東大生態調和農学機構(旧東大農場)をフィールドで、市の花「ひまわり」の栽培・収穫・搾油を体験して食育について学びます。

※平日(特に火・木曜日)に作業を行います。天候・ひまわりの生育状況などにより日程を変更する場合があります。

対 市内在住・在勤・在学の方

※未就学児の同伴可

定 30人(申込順)

申 5月2日(月)～31日(火)(消印有効)までに、往復はがき・ファクス・Eメールで、住所・氏名・子どもの氏名(同

伴の場合)・電話番号(なるべく携帯電話)・Eメールアドレス(お持ちの方)を**問**へ

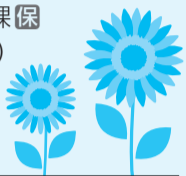
※募集要項の内容を承諾のうえ、お申し込みください。詳細は、**問**へお問い合わせください。

問 市民協働推進センター(〒188-0012南町5-6-18・☎042-497-6950・FAX 042-497-6951・

✉yumecollabo@ktd.biglobe.ne.jp)

◆協働コミュニティ課(保)

(☎042-438-4046)



「ひまわりプロジェクト DE OIL 2016」日程表(予定)

日程	内容
6月14日(火)	説明会・種まき
23日(休)	旧東大農場の見学
28日(火)	防鳥ネット外し・除草
7月～8月上旬	迷路づくり・除草 ※6～8日間ほど実施
7月29日(金)	ひまわりの花に関する講義
8月16日(火)～26日(金) ※土・日・月曜日除く	ひまわり迷路一般公開 ※数回の迷路受付事務あり
9月20日(火)	種の収穫
10月下旬	搾油
未定	環境学習

日本語ボランティア入門講座 受講生募集

地域に暮らす日本人と外国人住民が互いの違いを理解し合いながら暮らせるよう、外国人住民の日本語学習を支援し、地域につないでいく日本語ボランティアの入門講座を開催します。

時・場・内 下表参照

対 外国人住民への支援活動に関心があり、講座修了後の活動が可能で、全8回のうち6回以上出席できる方

定 40人程度(申込者多数の場合、参加可能な日数などにより調整)

申 5月16日の下記講演会終了後に説明会と受講申込受付

◆講演会「多文化共生社会と地域日本語教育」(公開講座)

日本に暮らす外国人住民が増えています。外国につながる市民と共に暮らす多文化共生社会や地域のボランティア活動について学んでみませんか。

時 5月16日(月)午後7時～9時

場 田無庁舎2階 ※当日、直接会場へ

定 45人(先着順)

講 野山広さん(国立国語研究所)

□共催 NPO法人西東京市多文化共生センター(NIMIC)

◆文化振興課(保)(☎042-438-4040)

□入門講座スケジュール

日程	場所	講座名
5月16日(月)	田無庁舎2階	多文化共生社会と地域日本語教育
23日(月)	イングビル	西東京市に見る外国人市民、市民活動
31日(火)		外国人とのコミュニケーション(ワークショップ)
6月6日(月)		日本語ボランティアの活動(1)寄り添う日本語支援
13日(月)		日本語ボランティアの活動(2)外国人にとっての日本語
20日(月)		日本語ボランティアの活動(3)成人が日本語を学ぶとき
27日(月)	外国につながる子どもが日本語を学ぶとは	
7月11日(月)		おさらい

※時間はいずれも午後7時～9時

※このほか6月下旬～7月上旬に、各日本語教室での見学・体験会あり

「りさいくる市」フリーマーケット出店者募集

時 6月5日(日)午前9時～正午

場 エコプラザ西東京

□**出店資格** 市内在住の成人でリサイクルに関心のある個人・団体の方(業としている方を除く)

□**募集区画数** 36区画(1区画約3.5m)

※出店場所の選択は不可

申 5月10日(火)(消印有効)までに、往

復はがきで参加者全員の氏名、代表者の住所・電話番号・年齢、出店物(衣類・雑貨など)を〒202-0011泉町3-12-35ごみ減量推進課へ(応募は1世帯1通。当日の参加者による申込に限る。申込多数の場合は抽選)

※飲食物・動植物などの販売は不可

◆ごみ減量推進課(☎042-438-4043)

「西東京市からのお知らせ」
エフエム西東京(84.2MHz)

①午後0時45分～1時(月～日曜日)

②午後8時～8時15分(月～金曜日)

音声版「声の広報」も作成しています

「広報西東京」をデジ版(CD-ROM)・テープ版でお聞きになれます。詳細は、谷戸図書館(☎042-421-4545)へお問い合わせください。

西東京市民文化祭

ポスター・総合プログラム表紙を飾る絵画・写真を大募集!

市民文化祭のテーマ「出会い ふれあい 文化の輪」を表現する絵画・写真を募集します。市民文化の力でまちを盛り上げるすてきな作品をお待ちしています。最優秀賞受賞作品は、ポスター・総合プログラム表紙に掲載し、街中を彩ります。

対 市内在住・在勤・在学(市近隣の学校などを含む)の高校生以上

申 6月15日(水)午前9時～7月15日(金)午後5時に、所定の応募用紙と作品を文化振興課(保谷庁舎3階)へ持参

□賞 最優秀賞1点 優秀賞2点

※詳細は、5月上旬から文化振興課で配布する募集要項または市HPをご覧ください。

◆文化振興課(保)

(☎042-438-4040)

援農ボランティア募集

一定の農業技術を習得後、援農ボランティアとして、農家の方と共に農産物の生産を担っていただきます。

内 講義2回・視察研修1回・実技10回(予定)

※実技講座は原則平日実施(市内)

対 次の全てに該当する方

●市内在住の20歳以上で、健康で農業に関心がある ●7～11月に実施する実技講座を受講し、援農ボランティアの認定後、援農活動に参加できる ●平成28年度以降に市の「農のアカデミー」事業に参加できる

□募集する農家の栽培種・定員

①野菜・10人 ②果樹・5人

③花卉・5人 ※申込多数の場合は抽選

¥1,000円程度(保険料)

申 5月30日(月)(消印有効)までに、往復はがきで住所・氏名・生年月日・電話番号・希望する栽培種を、〒202-8555市役所産業振興課へ

※受け入れ農家は、募集終了後に調整

◆産業振興課(保)

(☎042-438-4044)



西東京市農産物キャラクター「めぐみちゃん」

多摩六都科学館ナビ

生解説プラネタリウム「宇宙に咲く ひまわり」

宇宙に咲く「ひまわり」。それは天気予報に欠かせない人工衛星です。科学館近くの清瀬市にある気象衛星センターで管理されています。身近な宇宙利用の例として、気象衛星「ひまわり8号」のすごさをご紹介します。

時 7月15日(金)まで

投影時間は**問**のHPをご覧ください。

¥観覧付入館券(大人1,000円、4歳～高校生400円)

問 多摩六都科学館(☎042-469-6100)

※5月休館：5月9日(月)～12日(木)、16・23・30日(月)



ロクト・サイエンス・コラム24

火星最接近!

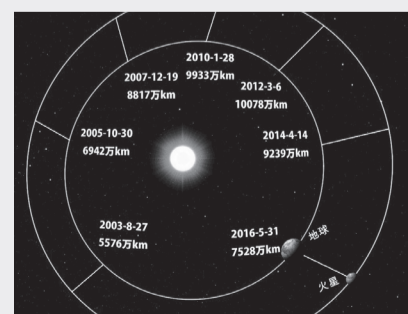
5月31日は火星が地球に約7,528万kmまで最接近するため、その赤い姿を非常に明るく見ることができそうです。

火星は太陽の周りを回っている太陽系の惑星の一つです。

地球のすぐ外側を回っていますが、太陽を回る日数(公転周期)が地球と異なるので、火星と地球は近づいたり遠ざかったりしています。火星も地球も太陽の周りを回る道(軌道)は完全な円ではなく楕円のため、近づく距離はその都度変わります。すぐ近くを「大接近」、あまり近づかない時を「小接近」といい、今回は「中接近」です。

接近する周期は約2年2カ月ご

とで、今年の5月31日とその日に当たります。この夜、火星のすぐ東側にはさそり座の一等星アンタレスが見えます。アンタレスの語源は「火星に対抗するもの」。火星と赤さを競っている様子をご覧ください。



2016年は約7,528万kmまで近づく