



やさしさとふれあいの西東京に暮らし まちを楽しむ

# 西東京

主な内容

- 都営住宅の入居者募集…2
- 2月16日火から税の申告が始まります…4
- 映画上映会「みつばちの大地」…6
- 市民農園の利用者募集…8
- ロードレース大会開催に伴う交通規制…8

No.375

平成28年(2016)

2/1

市役所代表番号 ☎042-464-1311

発行/西東京市

編集/企画部秘書広報課 〒188-8666 西東京市南町5-6-13

配布/シルバー人材センター ☎042-425-6611

詳細はホームページで [西東京市Web](#)

市ホームページ <http://www.city.nishitokyo.lg.jp/>

携帯電話から <http://www.city.nishitokyo.lg.jp/mobile/>



みんなで連携・協力してまちづくりを進める住民自治組織

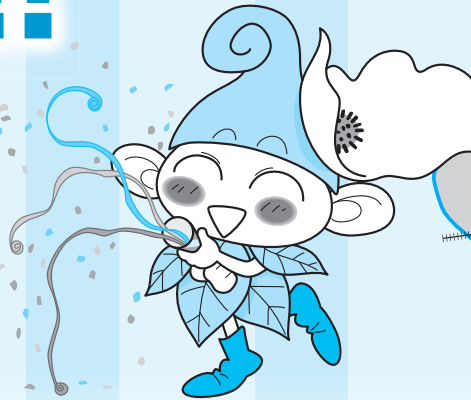
## 地域協力ネットワーク 活動スタート!!

(旧(仮称)地域協議体)

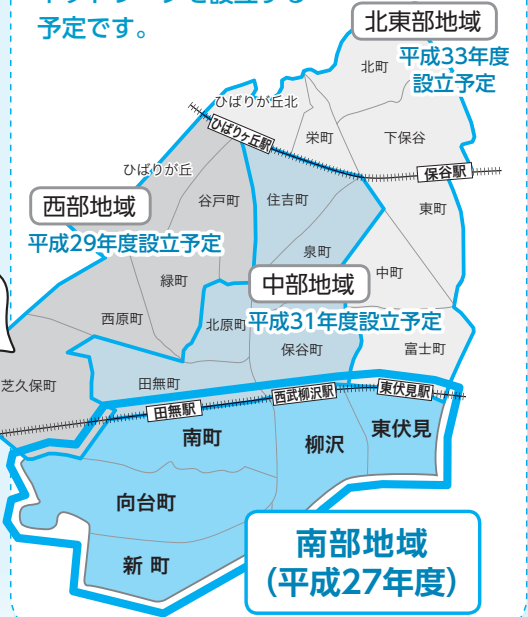
### 南部地域に第1号誕生!!

このまちで活動する団体や人々が、『参加』『協力』『連携』を合言葉に自分たちのまちについて、自分たちで考え、行動していく仕組みが地域協力ネットワークです。これは、西東京市初の「共助の自治組織」であり、行政と協働して元気なまちをつかっていくための第一歩です。多くの団体や、住民の皆さんのご参加をお待ちしています。

◆協働コミュニティ課(☎042-438-4046)



平成25年3月に策定された地域コミュニティ基本方針に基づき市を4つの地域に分け、南部・西部・中部・北東部の順に当ネットワークを設立する予定です。



## 地域協力ネットワークとは?



### 開催

#### 南部地域協力ネットワーク 設立総会

南部地域で活動している上記団体に声掛けをし、平成25年度からモデル会議を実施してきましたが、いよいよ設立の運びとなりました。南部地域で活動する団体やお住まいの方は、ぜひご参加ください。

詳細は、協働コミュニティ課へお問い合わせください。

時 2月10日(水)午後7時 場 田無庁舎5階



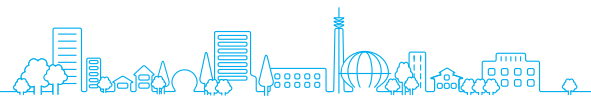
#### 主な役割は?

- ①各種団体や地域住民をつなぎ、ネットワークを構築します。
- ②地域の情報を共有します。
- ③まちづくり活動の連携・協力をします。
- ④地域活動を相互に補完します。

#### 主な活動メリットは?

- ①地域の連帯が深まります  
地域のコミュニケーションの活性化、声掛けのあるまちが実現します。
- ②地域活動の相乗効果が生まれます  
各団体の活動・情報を生かし合い、より良い活動につながります。
- ③地域の課題解決ができるようになります  
団体や住民の力で地域課題に迅速に対応できます。
- ④地域活動に参加する住民が増えます  
身近なところで地域貢献をする機会が増えます。





# 市からの連絡帳

## 2月は、固定資産税・都市計画税第4期の納期です。

～納付には、便利な口座振替を～  
◆納税課田 ☎042-460-9831

## 税・届け出・年金

### 市税・国民健康保険料(税)の休日納付相談窓口

時 2月6日(土)・7日(日)  
午前9時～午後4時

場 市税・納税課(田無庁舎4階)  
国民健康保険料(税)・保険年金課(田無庁舎2階)

※窓口は田無庁舎のみ

内 市税・国民健康保険料(税)の納付・相談、納付書の再発行など

◆納税課田 ☎042-460-9832

◆保険年金課田 ☎042-460-9824

### 償却資産の申告はお済みですか

市内に償却資産(事業用資産)を所有している方は、1月31日までに申告が必要です。対象となる資産をお持ちの方で申告がお済みでない場合は、至急申告してください。申告書をお持ちでない方は下記へご連絡ください。

◆資産税課田 ☎042-460-9830

### 国民健康保険料・市税のペイジー口座振替受付サービス開始

金融機関のキャッシュカードを利用して、市役所窓口で口座振替の申し込みができるようになりました。専用機器にキャッシュカードを通し、暗証番号を入力するだけで手続きが完了します。申し込みしやすくなった口座振替サービスをぜひご利用ください。

#### □対象となる料金・税

国民健康保険料、市民税・都民税(普通徴収)、固定資産税・都市計画税、軽自動車税

#### □利用可能な金融機関

みずほ銀行・三菱東京UFJ銀行・三井住友銀行・りそな銀行・東京都民銀行・東京三協信用金庫・西京信用金庫・西武信用金庫・東京信用金庫・多摩信用金庫・中央労働金庫・ゆうちょ銀行

#### □受付場所

保険年金課(田無庁舎2階)・納税課(田無庁舎4階)・市民課(保谷庁舎1階)

対 料金・税の納付義務者またはキャッシュカードの口座名義人

※来庁者がいづれにも該当しない場合は、お問い合わせください。

#### 持 ●金融機関のキャッシュカード

※手続き時に暗証番号の入力が必要です。※生体認証ICカードなど、一部取り扱いできないカードもあります。

●本人確認書類(運転免許証・健康保険証・個人番号カードなど)

◆保険年金課田 ☎042-460-9822

◆納税課田 ☎042-460-9832

### 国民年金保険料の納付はお得な口座振替(前納)を

口座振替で国民年金保険料を前納にすると、納付書での納付に比べて割引額が多くなります。

#### □割引額の比較

納付方法	口座振替	納付書
前納 2年	約1万5,300円	納付不可
1年	約3,900円	約3,300円
6カ月	約1,000円	約700円
当月末振替(早割)	50円	納付不可

※このほか、口座振替では1カ月ごとの振替方法(翌月末振替)も選択できます(割引はありません)。

口座振替は、全国の銀行・郵便局・農協・漁協・信用金庫・信用組合・労働金庫で利用できます。

申 希望する金融機関または年金事務所

に、国民年金口座振替納付(変更)申出書を提出してください。平成28年度からの前納開始は、2月末日までに申し込みが必要です。

※本人名義以外の口座も可

□申請用紙配布場所 年金事務所・保険年金課(田無庁舎2階)・市民課(保谷庁舎1階)・金融機関(一部)

問 武蔵野年金事務所 ☎0422-56-1411

◆保険年金課田 ☎042-460-9825

### 後期高齢者医療保険加入者の葬祭費助成

「後期高齢者医療保険」の加入者が亡くなった場合、遺族(喪主)の方へ葬祭費の助成を行っています。

対 東京都後期高齢者医療広域連合が保険者で、保険者番号が「39132295」の方の遺族(喪主)

□助成額 5万円

□申請期間 葬儀を行った日の翌日から2年間

□提出書類 ①申請書 ②会葬礼状または葬儀社に支払った領収書の写し(いずれも喪主の名義が分かるもの)

※喪主の方を申請者とし、金融機関口座と名義、印鑑が必要です。申請後、1カ月程度で助成金を振り込みます。その際、申請者(喪主)へ郵送で通知します。

※広域連合では、後期高齢者医療制度について、東京いきいきネットHPで情報提供を行っています。

◆保険年金課田 ☎042-460-9823

## 福祉・くらし

### 心身障害者自動車燃料費助成

時 2月1日(月)～29日(月)

場 障害福祉課(両庁舎1階) ※郵送可

対 身体障害者手帳1～3級・愛の手帳1～3度・脳性まひ者(児)・進行性筋萎縮症の方で運転する同居の家族がいる方、身体障害者手帳1～4級で自ら運転する方

□対象期間 平成27年8月～翌年1月(この間に新たに認定申請をした方は、認定申請月～平成28年1月)

## マイナンバー臨時窓口を開設

通知カードの受け取りおよび個人番号カード(マイナンバーカード)の交付臨時窓口を市民課(田無庁舎2階・保谷庁舎1階)に開設します。

#### ◆日程

#### □夜間

時・場 2月18日・25日、3月3日・10日の木曜日・両庁舎 午後6時～8時：通知カード受け取り 午後6時～7時：個人番号カード交付 ※個人番号カードは、システムの稼働時間が午後7時までのため、終了間際に受け付けした方は交付できない場合があります。

#### □土曜日

時・場 2月27日、3月12日・田無庁舎 3月5日・保谷庁舎 いずれも午前9時～午後0時30分

#### ◆各カードの受け取り・交付場所

●通知カード…田無庁舎 ●個人番号カード…個別に「交付通知書」に記載 ※受け取り・交付場所の変更をご希望

持 ●現況届兼請求書(対象者には用紙を送付済み)

●障害者本人の印鑑(代理人が申請する場合は、その方の印鑑も)

●車検証の写し

●運転免許証の写し

●障害者本人の振込先口座(20歳未満の場合は保護者の口座可)

●対象期間内に給油した際の領収書など(原本)

◆障害福祉課田 ☎042-438-4035

### 障害福祉課窓口到手話通訳者配置

各庁舎での手続き・相談などで必要な場合に手話通訳をご利用ください。

#### □2月・3月の手話通訳者配置日程

日にち	場所
2月10日(水)	保谷庁舎1階
24日(水)	田無庁舎1階
3月9日(水)	保谷庁舎1階
23日(水)	田無庁舎1階

※いずれも午後1時～5時

配置日以外にも手話通訳者などの派遣を行っています。詳細は、お問い合わせください。

◆障害福祉課田 ☎042-438-4034

### わが家の耐震診断をしよう

地震災害に備えるため建物の設計図を基に簡易耐震診断をし、皆さんが抱える問題への指導・助言などの無料相談を、両庁舎交互に月1回行っています。

時・場 2月20日(土)午前9時30分～午後0時30分・保谷庁舎2階

※1人40分程度

対 市内にある地上2階建て以下の木造一戸建てで、自ら所有し居住している住宅 ※原則、新耐震設計基準(昭和56年6月1日施行)以前に建築した住宅

定 8人(申込順)

申 2月17日(水)前までに電話で下記へ

□相談員 住みよい町をつくる会

◆都市計画課田 ☎042-438-4051

## 都営住宅の入居者募集

東京都直接募集および西東京市地元募集を行います。それぞれ入居資格や配布期間が異なりますので、ご注意ください。

#### ◆東京都直接募集

#### □募集内容

①家族向け(ポイント方式)…1,290戸 ②単身者向け・単身者用車いす使用者向け・シルバーピア…275戸 ③事業再建者向け定期使用住宅…10戸 ※詳細は、募集案内をご覧ください。

#### □案内配布

時 2月1日(月)～9日(火)午前8時30分～午後5時

場 田無庁舎2階ロビー・保谷庁舎1階総合案内・各出張所

※東京都住宅供給公社都営住宅募集センター・各窓口センター・都庁・各市町村役場でも配布

※申込書などは、募集期間中のみ同公社HP <http://www.to-kousya.or.jp/> からダウンロード可

申 2月12日(金)(必着)までに、渋谷郵

便局へ郵送

問 東京都住宅供給公社募集センター(案内配布期間中 ☎0570-010-810・それ以外 ☎03-3498-8894)

#### ◆西東京市地元募集(シルバーピア)

#### □入居資格

次の全てに該当する方

- 市内に3年以上居住する、原則65歳以上の単身者(親族と同居していない者に限る)
- 所得が定められた基準内にある
- 住宅に困っている

#### □募集内容

シルバーピア・単身者用…2戸

※詳細は、募集案内をご覧ください。

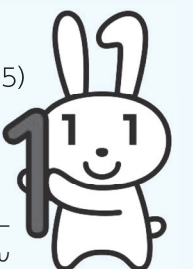
#### □案内配布

時 2月25日(木)～3月8日(火)

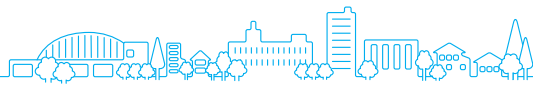
場 田無庁舎2階ロビー・保谷庁舎1階総合案内・各出張所

申 3月11日(金)(必着)までに、〒202-8555市役所都市計画課へ郵送

◆都市計画課田 ☎042-438-4051







その他

寄附

市政へのご協力をいただき、誠にありがとうございました。

- 東京みらい農業協同組合 様(金員)
加藤 学 様(金員)
(株)大興 ネクスタ
代表取締役 今井 榮一 様(事務机等)
日本赤十字社東京都支部(災害救援用車両1台)
秘書広報課
(042-460-9803)
管財課
(042-460-9812)
生活福祉課
(042-438-4024)

傍聴 審議会など

合築複合化基本プラン策定懇談会

時 2月4日(木)午後6時～8時
場 田無庁舎4階
内・定 ワークショップ・10人
文化振興課
(042-438-4040)

地域密着型サービス等運営委員会

時 2月9日(火)午後7時～9時
場 保谷庁舎4階
内・定 地域密着型サービス事業所の指定更新等・5人
高齢者支援課
(042-438-4030)

男女平等推進センター企画運営委員会

時 2月12日(金)午後6時
場 住吉会館ルピナス
内・定 平成27年度男女平等参画情報誌編集・啓発事業の企画等・3人
協働コミュニティ課
(042-439-0075)

社会教育委員の会議

時 2月15日(月)午後2時～4時
場 保谷庁舎3階
内・定 今後の活動・5人
社会教育課
(042-438-4079)

廃棄物減量等推進審議会

時 2月15日(月)午後2時
場 エコプラザ西東京
内・定 一般廃棄物処理基本計画・5人
ごみ減量推進課
(042-438-4043)

環境審議会

時 2月17日(水)午後2時
場 エコプラザ西東京
内・定 環境の保全などに関する基本的事項・5人
環境保全課
(042-438-4042)

地域自立支援協議会

時 2月18日(木)午後6時30分
場 田無庁舎3階
内・定 専門部会の設置・体制等・5人
障害福祉課
(042-438-4034)

みんなで一緒に ちょこっとサイズのたしかな安心 2月1日(月)から予約受付開始 交通災害共済「ちょこっと共済」に加入を!

東京都39市町村の住民が会費を出し合い、交通事故に遭ったときに見舞金を受けられる助け合いの制度です。

- 共済期間 4月1日～平成29年3月31日
加入コース 次の2コースから選択
Aコース:年額1,000円の会費で最高300万円の見舞金
Bコース:年額500円の会費で最高150万円の見舞金
会費を添えて、指定金融機関窓口(田無庁舎2階)・公金取扱窓口(保谷庁舎1階)・市内の各金融機関窓口(郵便局を除く)・各出張所へ
加入申込書付きパンフレットは、市報本号と同時配布。市内各金融機関窓口(郵便局を除く)でも配布

- 出張受付
時 2月20日(土)午前10時～午後4時
場 アスタビル2階センターコート
市では公費加入を実施していません。
詳細は、東京都市町村総合事務組合HPをご覧ください。
協働コミュニティ課
(042-438-4046)



見舞金給付額

Table with 4 columns: 等級, 交通災害の程度, Aコース, Bコース. Rows include 1等級 (死亡), 2等級 (重度の後遺障害), 3等級 (入院日数30日以上), 4等級 (入院日数10日以上), 5等級 (実治療日数10日以上), 6等級 (実治療日数10日未満).

無料市民相談

一般市民相談

Table with 2 columns: 場所, 日時. 市民相談室 (田・保) 月～金曜日 午前8時30分～午後5時

専門相談(予約制)

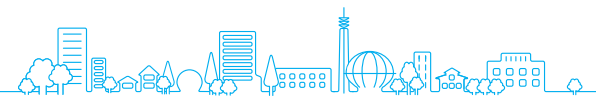
- 予約開始 2月3日(水)午前8時30分(★印は1月19日から受付中)
予約方法 希望する庁舎の市民相談室へ直接または電話
※予約開始日は大変混み合いますので、ご了承ください。
田無庁舎2階市民相談室(042-460-9805)
保谷庁舎1階市民相談室(042-438-4000)

Table with 3 columns: 内容, 場所, 日時. Lists various consultation services like 法律相談, 人権・身の上相談, 税務相談, etc.

そのほかの相談

Table with 3 columns: 内容, 日時/場所, 問い合わせ. Lists services like 教育相談, 不登校ひきこもり相談, 子供家庭相談, etc.





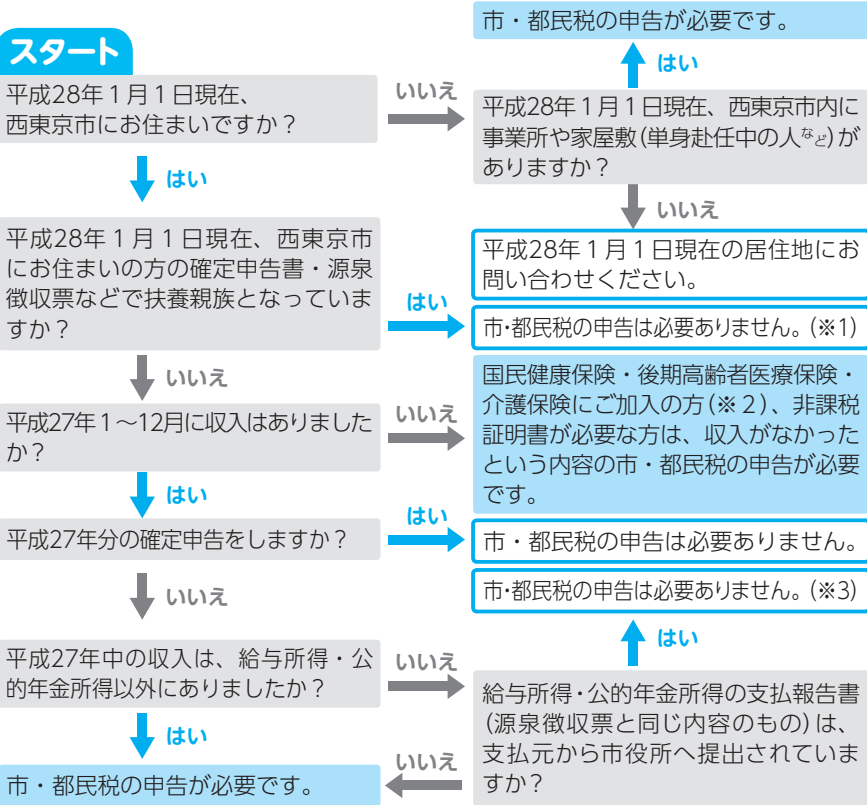
# 2月16日(火)から税の申告が始まります

**申告期間** 2月16日(火)～3月15日(火)

**市民税・都民税の申告は市役所へ**

◆市民税課 ☎042-460-9827・9828

## 市民税・都民税の申告は必要ですか？



- ※1 非課税証明書に所得金額の記載が必要な方は、市・都民税の申告が必要です。
- ※2 所得金額により保険料などの軽減を受けられる場合があります。
- ※3 扶養控除や生命保険料控除などの控除内容が、支払報告書の内容から変更になる場合には、確定申告または市・都民税の申告が必要な場合があります。

## 税務署からのお知らせ

### 東村山税務署の確定申告書作成会場の開設は2月8日(月)から

還付申告は、2月15日(月)以前でも提出を受け付けています(土・日曜日、祝日を除く)。  
※2月5日(金)までは、常設窓口での対応のみとなり大変混雑しますので、来署はご遠慮ください。

### 申告と納税の期限

- 所得税および復興特別所得税 2月16日(火)～3月15日(火)
- 贈与税 2月1日(月)～3月15日(火)
- 消費税・地方消費税 3月31日(木)まで

### 税理士による無料申告相談

東京税理士会所属の税理士による無料申告相談をぜひご利用ください。小規模納税者の「所得税および復興特別所得税」・「個人消費税」、年金受給者ならびに給与所得者の「所得税および復興特別所得税」の申告書(土地・建物・株式などの譲渡所得のある場合を除く)を作成して提出できます。申告書などの提出のみの場合は、直接税務署へ提出してください(郵送可)。

- 時 2月8日(月)～12日(金)(祝日を除く) 午前9時30分～午後3時30分
- 場 防災センター
- 持 申告に必要な添付書類・筆記用具・

問 東村山税務署(〒189-8555東村山市本町1-20-22・☎042-394-6811)  
※1月から駐車場が使用できません。車での来署はご遠慮ください。

計算器具・申告書の控え(前年以前に申告した場合)  
※受付時間は、混雑の状況により早く締め切る場合があります。  
※受付初日の午前中は大変混雑いたします。混雑を避けるなど、ご協力をお願いします。  
※所得金額が高額な場合や相談内容が複雑な場合は、税務署をご利用ください。  
※車での来場はご遠慮ください。

### 日曜窓口開設

土・日曜日は閉庁日ですが、東村山税務署では、2月21日(日)・28日(日)に限り、確定申告書作成の相談および申告書の受け付けを行います。  
※国税の領収・納税証明書発行・電話相談は行いません。

□ 受付時間 午前9時～午後5時

### 確定申告書はご自分で作成して提出を!

「所得税および復興特別所得税の確定申告の手引き」や申告書用紙などは、国税庁HPからダウンロードできます。国税庁HP「確定申告書等作成コーナー」では、画面の案内に従って金額などを入力することにより、計算誤りのない申告書などを作成することができますので、ぜひご利用ください。

### 市民税・都民税の申告書は郵送でも受け付けています

申告書に必要な事項を記入のうえ、源泉徴収票や証明書類などを添付し、〒188-8666市役所市民税課へ郵送してください。申告書の「控え」部分の返送をご希望の方は、返送先の住所・氏名を明記し、切手を貼った返信用封筒を同封してください(就学援助費の申請などで必要となることがあります)。

### 申告受付期間中の市民税課への電話

2月16日(火)～3月15日(火)は、市民税課職員の多くが受付会場に移動しているため、電話がつながりにくい場合や、呼び出し音が鳴っていてもすぐに対応できない場合があります。  
電話でのお問い合わせは、できる限り2月15日(月)までをお願いします。ご理解・ご協力をお願いします。

### 控除対象となる社会保険料などの確認は?

#### ◆国民健康保険料・後期高齢者医療保険料・介護保険料

申告額は平成27年1月1日～12月31日に支払った額(過年度分を平成27年中に支払った場合を含む)です。申告の際に領収書の添付は不要です。

- ◆保険年金課 ☎042-460-9822…国民健康保険料
- ◆保険年金課 ☎042-460-9823…後期高齢者医療保険料
- ◆高齢者支援課 ☎042-438-4031…介護保険料

#### ◆国民年金保険料

確定申告には、次のものが必要です。  
①平成27年9月30日までに納付された方…11月上旬に日本年金機構から送付済みの控除証明書(はがき)

- ②①に該当し、引き続き10月1日以降に納付された方…領収書
  - ③平成27年10月1日～12月31日の間に初めて保険料を納付された方…2月上旬に日本年金機構から送付する控除証明書
- 問 控除証明書等専用ダイヤル ☎0570-058-555 ※3月15日(火)まで  
※IP電話からは ☎03-6700-1144へ  
武蔵野年金事務所 ☎0422-56-1411

#### ◆保険年金課 ☎042-460-9825

### 介護保険サービス利用料・おむつ代は医療費控除の対象となります

◆介護保険サービス  
平成27年中に支払った介護保険サー

ビスの利用者負担額が「医療費控除」の対象となる場合があります。申告の際には医療費控除の対象金額が記載された領収書の添付が必要です。控除対象などはお問い合わせください。

#### ◆高齢者支援課 ☎042-438-4030

#### ◆おむつ代

医師が発行した「おむつ使用証明書」が必要です。ただし、過去におむつ代の医療費控除を受けたことがあり、要介護認定を受けている方は、介護保険主治医意見書内容確認書で代用できることもあります。

その場合、おむつの使用を証明する一定の要件を満たしている必要がありますので、あらかじめお問い合わせください。  
◆高齢者支援課 ☎042-438-4105

## 市民税・都民税と簡易な所得税の確定申告の相談・申告の受付窓口

申告に必要なものなど詳細は、市報や市報1月15日号をご覧ください。

場所	日程	受付時間	市民税・都民税の申告		所得税の確定申告	
			相談	提出のみ	相談	提出のみ
出張窓口	芝久保公民館	2月1日(月)	○	○	-	○
	新町福祉会館	2月2日(火)	○	○	-	○
	住吉会館ルピナス	2月3日(水)	○	○	-	○
	柳沢公民館	2月4日(木)	○	○	-	○
	ひばりが丘公民館	2月5日(金)	○	○	-	○
田無庁舎2階展示コーナー	2月16日(火)～3月15日(火)	午前9時～午後4時 ※2月19日(金)・26日(金)は、夜間窓口(午後6時～8時)も開設	○	○	○	○
保谷庁舎1階臨時窓口	2月16日(火)～3月8日(火)	午前9時～午後4時	○	○	-	○
防災センター	3月9日(水)～15日(火)		○	○	○	○
防災センター ※税理士による無料申告相談会	2月8日(月)～12日(金)	午前9時30分～午後3時30分	-	-	○	-

市で相談できる所得税の確定申告は、給与所得者の還付申告や公的年金など簡易な申告です。土地・建物・株式の売却による譲渡所得などの分離課税を含む申告や、初めて住宅ローン控除を受ける申告、雑損控除・災害減免・外国税額控除の申告、事業所得の収支内訳書・決算書の書き方など、複雑な内容は税務署でご相談ください。

※土・日曜日、祝日を除きます。  
※「提出のみ」は、税額の計算まで内容が全て記入済みの申告書をお預かりするものです。  
※各窓口の受付時間は、混雑の状況により早く締め切る場合があります。  
※受付初日と受付締切間際は、窓口が大変混雑いたします。混雑する時期を避けるなど、ご協力をお願いします。  
※市民税・都民税申告書および所得税の確定申告書の用紙は、市役所(両庁舎)・各出張所で配布しています。所得税の確定申告書は、国税庁HPでダウンロードや作成することができますので、ぜひご利用ください。  
※各会場とも車での来場はご遠慮ください。





# 健康ひろば



**記入例**

【はがき宛先】〒202-8555市役所健康課

※往復はがきの返信用には、住所・氏名を記入

<b>△往復はがき・Eメール</b> <b>「薬膳料理講習会」申し込み</b> ①住所 ②氏名(ふりがな) ③生年月日(年齢) ④電話番号	<b>□往復はがき・Eメール</b> <b>「離乳食講習会」申し込み</b> ①希望日 ②住所 ③保護者氏名 ④子どもの氏名(ふりがな) ⑤子どもの生年月日 ⑥第〇子 ⑦電話番号
--	---

事業名	日時/場所	対象/定員	申込方法など
<b>◆健康課 係(☎042-438-4037)</b>			
薬膳料理講習会	3月4日(金)午前10時～午後1時/ 田無総合福祉センター	市内在住の方/ 20人(申込多数の場合は抽選)	往復はがきまたはEメール(記入例△参照) ☒seijin-hoken@city.nishitokyo.lg.jp 申込期限(必着):2月5日(金)
糖尿病基礎講座 【保健師・管理栄養士による基礎知識・食事の話】	3月2日(水)午前10時～11時30分/ 田無総合福祉センター	糖尿病の予防または境界域で食事療法をこれから始める方および家族/10人(申込順)	前日までに電話予約
栄養相談 【管理栄養士による相談】	2月15日(月)午後1時～4時/ 保谷保健福祉総合センター 2月17日(水)午前9時～11時15分/ 田無総合福祉センター	市内在住の方/ 各日3人(申込順)	2月10日(水)までに電話予約 2月12日(金)までに電話予約
サンテカレッジ 栄養ミニ講座(初級) 【血圧が高いと言われた時に自分でできること】	2月17日(水)午前11時20分～午後0時20分/ 田無総合福祉センター	市内在住の方/ 10人程度(申込順)	2月12日(金)までに電話予約
サンテカレッジ 栄養ミニ講座(初級) 【お腹のサイズダウン～着たい服を着るために】	3月7日(月)午後3時20分～4時20分/ 保谷保健福祉総合センター	市内在住の方/ 10人程度(申込順)	3月3日(木)までに電話予約
ボディケア講座～ひざ痛予防～ 【理学療法士による、ひざ痛予防に関する話と自宅でできる体操】	2月18日(水)午前10時～11時/ 保谷保健福祉総合センター	市内在住の方/ 15人(申込順)	前日までに電話予約
西東京しゃきしゃき体操パート2講座 【下肢の筋力・バランス能力の向上に効果がある健康体操】 ※初めての方にお勧めです。	2月9日(水)午前10時～11時30分/ 保谷保健福祉総合センター 2月26日(金)午前10時～11時30分/ 田無総合福祉センター	市内在住で立位がとれる方/ 各日20人(申込順)	前日までに電話予約 ※10人以上で出張講座も実施します(平日の午前9時～午後5時、会場はご用意ください)。
からだと心の健康相談 【保健師による面接相談】	2月9日(水)午後1時30分～3時30分/ 田無総合福祉センター	市内在住の方/ 2人(申込順)	2月5日(金)までに電話予約

事業名	日時/場所	対象/定員	申込方法など
<b>◆健康課 係(☎042-438-4037)</b>			
離乳食講習会 【離乳食のすすめ方、デモンストレーション、試食、歯科の話】	3月10日(水)午後1時15分から2時間程度/ 田無総合福祉センター	市内在住の6～8カ月の乳児と保護者(第1子優先)/25組(申込順)	往復はがきまたはEメール(記入例△参照) ☒fami-boshi@city.nishitokyo.lg.jp 申込期間(消印有効):2月8日(月)～19日(金)
<b>◆教育支援課 係(☎042-438-4074)</b>			
ことばの発達・発音などに心配のある子どもの言語訓練・相談 【言語訓練士による相談】	2月18日(水)午後1時30分～5時/ 保谷庁舎4階	1人15分程度/5～12歳ぐらい/10人(申込順)	2月1日(月)午前9時～16日(水)に電話予約

### 女性の健康講座 「更年期を健やかに過ごすための秘訣」

女性は卵巣機能の老化により、30歳代後半から女性ホルモンの量が次第に減少します。平均して50歳前後で閉経を迎えますが、その前後45～55歳を更年期と呼びます。

この時期は、体の変化だけでなく、子離れなど社会的な変化を迎えるころでもあります。この変化にうまく対処し、健やかに乗り切るための講座を開催します。

更年期を迎えている方や、これから迎える更年期に不安を感じている方などにお勧めです。

時 3月5日(土)午後1時30分から3時間程度(予定)  
場 西東京市民会館  
申 2月22日(月)までに、電話またはEメールで件名「女性の健康講座」・住所・氏名・生年月日・電話番号を添えて下記へ(申込多数の場合は抽選)  
◆健康課 係(☎042-438-4037) ☒seijin-hoken@city.nishitokyo.lg.jp

### 休日診療

※健康保険証、診察代をお持ちください。

**医科**(受診の際は、小児科など診療科目をお問い合わせのうえお出掛けください)

診療時間	午前9時～午後10時	午前9時～午後5時	午前10時～正午 午後1時～4時 午後5時～9時
7日	西東京中央総合病院 芝久保町2-4-19 ※小児科は午後5時まで ☎042-464-1511	石川クリニック 保谷町2-6-1 ☎042-464-1550	休日診療所 中町1-1-5 ☎042-424-3331 ※歯科診療は行っていません。 ※受付時間は、各診療終了時間の30分前まで
11日	田無病院 緑町3-6-1 ☎042-461-2682	大野医院 柳沢1-4-26 ☎042-461-8702	
14日	佐々総合病院 田無町4-24-15 ☎042-461-1535	藤沼内科クリニック 富士町4-18-11 フジビル1階 ☎042-466-5105	

### 健康ガイド

■子宮頸がん検診、乳がん検診の受診券・無料クーポン券をお持ちの方へ～受診はお早めに！～

□検診期間 子宮頸がん:2月29日(月)まで  
乳がん:3月31日(木)まで

検診終了間際は混雑が予想されます。予約状況により受診できない場合もありますので、早めに予約・受診してください。受診の際には受診券または無料クーポン券が必要です。紛失した場合は再発行しますので下記へご連絡ください。  
※佐々総合病院の乳がん検診は、定員に達したため予約を終了しました。

■赤ちゃん訪問(新生児・産婦訪問)

助産師・保健師が訪問し、体重測定、発育や発達状況の確認、授乳相談、お母さんの体調などの相談に応じます。

申 赤ちゃん訪問はがき(出生通知票)を郵送または電話で下記へ  
※はがきは、母子健康手帳交付時に配布した「母と子の保健ファイル」に同封

■1歳6カ月児医科・歯科健康診査  
小児科・内科、歯科の各指定医療機関で受診してください。

☒ 医科…身体計測、小児科・内科健診、個別相談  
☒ 歯科…歯科健診、歯磨き相談  
☒ 1歳6カ月～2歳の誕生日の前日(1歳6カ月前ごろに個別に通知)  
※詳細は、通知をご覧ください。転入などの方は下記へご連絡ください。

■お口の健康支援室  
歯磨きが上手にできない、歯医者でお口が開けられず診察を受けることが難しい、食事を上手に食べられない(噛み方・飲み込み方)など、子どもを対象としたお口の健康に関する相談室です。

☒ 歯科健診、歯科保健指導、歯磨き練習、栄養・育児相談  
☒ 1～3歳児  
申 電話または往復はがきで、住所・氏名(子どもと保護者)・子どもの生年月日・電話番号・申込理由を添えて、〒202-8555市役所健康課「お口の健康支援室」係へ  
※日程を明記して返送します(都合がつかない場合は変更可)。

◆健康課 係(☎042-438-4037)

**歯科**(受診の際は、お問い合わせのうえお出掛けください)

受付時間	午前10時～午後4時		
7日	歯科吉岡 谷戸町3-26-2 ☎042-421-8141		
11日	いわさき歯科クリニック 新町2-9-18 ☎042-463-7650	平野歯科医院 富士町4-17-9 千正ビル2階 ☎042-463-2302	
14日	山口歯科医院 田無町4-9-10 ☎042-462-4721		

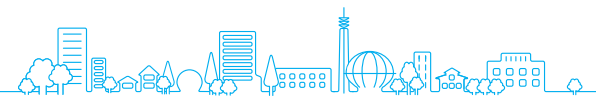
### 電話相談

**医療相談(西東京市医師会)** ※専門の医師が相談に応じます。

火曜日 午後1時30分～2時30分 ☎042-438-1100  
2月2日 小児科・アレルギー科 9日 糖尿病内科  
16日 呼吸器内科・循環器内科 23日 整形外科

**歯科相談(西東京市歯科医師会)** ☎042-466-2033  
金曜日 午後0時30分～1時30分  
2月5日・12日・19日・26日





# お役立ちガイド 他機関からのお知らせ

## 2月の薬湯～行者の湯～



漢方湯治療法の一つで、不眠症やアレルギー予防などに効果があるといわれています。

時 2月7日(日)

※小学生以下は入浴無料(保護者同伴)

場 庚申湯・松の湯・みどり湯・ゆパウザ

問 西東京市公衆浴場会

(庚申湯 ☎042-465-0261)

## 生きがい推進補助員(臨時職員)募集

市内の福祉会館や老人福祉センターでの事務・作業・窓口相談業務など

資格 パソコンでの入力ができる方

人数 若干名

勤務時間 月～土曜日の週2～3日程度(勤務場所により異なる)、午前8時30分～午後5時15分の間で2シフト制(実働7時間)

報酬 時給910円

採用日 4月1日

2月8日(月)午後5時までに、履歴書(A4判またはA3判)を問へ持参(土・日曜日を除く)

※履歴書は返却不可

採用試験 書類選考合格者に対し、2月15日(月)に面接(詳細は電話で連絡します)

問 西東京市社会福祉協議会

(保谷東分庁舎 ☎042-438-3771)

## 西東京創業支援・経営革新相談センターのご案内

### ◆特別相談(要予約)

中小企業診断士や税理士が、経営に関する相談などに個別対応します。

### ◆ビジネスマッチング交流会(要予約)

マッチングの成功事例の紹介と、自社の得意分野のPRを行い、ビジネスパートナーを探すための交流会です。

時 2月29日(月)午後7時～9時

場 イングビル

定 30人(申込順)

### ◆創業資金融資あっせん制度事前診断

申込時に必要な経営診断を受け付けています。詳細は、お問い合わせください。

問 西東京創業支援・経営革新相談センター(☎042-461-6611)

## 下水道モニター募集

アンケート回答・施設見学会参加など

資格 都内在住の満20歳以上(4月1日現在)で、ホームページの閲覧とEメールの送受信ができる方

※公務員、島しょ在住者、過去にモニターを経験した方を除く

人数 1,000人程度(申込多数の場合は選考)

任期 4月1日から1年間

謝礼 回答1回につき図書カード500円

※任期末にまとめて送付

申 2月29日(月)までに、問のHPから

問 東京都下水道局(☎03-5320-6693)

## 西東京市勤労者福祉サービスセンター会員募集

当センターは、市内にある中小企業などの勤労者・事業主の皆さんの福利厚生を担っています。健康診断などの受診料補助、遊園地などのチケットあっせん、宿泊旅行補助などが受けられます。また、慶弔給付事業も充実しています。

対 ①市内の中小企業(従業員300人以下)・福祉施設の事業主と従業員、パートの方、自営業の方と一緒に働いている家族(事業所単位での入会)

②市内在住で、市外の中小企業で働く事業主と従業員

入会金300円・月会費500円(1人)

※事業主が負担する入会金と会費は、税法上、必要経費として処理できます。

問 西東京市勤労者福祉サービスセンター(☎042-464-1311 内線2897)

## 市民公開講座

時 2月10日(水)午後3時～4時

内 喫煙と呼吸器疾患～肺気腫・間質性肺炎について～

定 60人(先着順)

※当日、直接会場へ

場・問 佐々総合病院

(☎042-461-1535)

## 市民公開講座

時 2月6日(土)午後2時30分～4時

場 ルネこだいら(西武新宿線小平駅南口徒歩3分)

※当日、直接会場へ

内 「肝臓がんの診断と治療について」「高血圧～どこまで下げればよい?」ほか

問 公立昭和病院

(☎042-461-0052 内線2171)

## 映画上映会「みつばちの大地」～第15回西東京市消費生活展～

野菜や果物など、私たちが口にする食べ物の3分の1はミツバチの受粉によるものといわれています。そんなミツバチの、普段は目に触れない巣箱内や飛行中の様子などの美しい映像を通して、自然と人間の持続可能な関係を問いかけるドキュメンタリー映画です(日本語字幕)。

時 2月27日(土)午後1時30分

場 コール田無 ※当日、直接会場へ

定 160人(先着順)

保育

対・定 生後6カ月以上の未就学児・9人(申込順)

申 ファクス・Eメールに、件名「映画上映会保育」・住所・氏名・電話番号を明記し下記へ

企画・運営 第15回西東京市消費生活展実行委員会

◆協働コミュニティ課 ☎042-438-4046

FAX 042-438-2021 ・ kyoudou@city.nishitokyo.lg.jp



## ようこそとしょかんへ 2月

乳幼児～小学生を対象としたおはなし会など、いろいろな行事を行っています。お問い合わせは各図書館へ



**中央** ☎042-465-0823

火～金 午前10時～午後8時  
土・日・祝日 午前10時～午後6時

- おはなしおばさんのおはなし会 7日(日)午前11時
- にこにこおはなし会 4・18日(木)午前11時/1～2歳児と保護者対象
- サンサンおはなし会 21日(日)午前11時/3歳児から対象
- おはなし会 毎週木曜日午後3時30分/3歳児から対象

**柳沢** ☎042-464-8240

火～金 午前10時～午後8時  
土・日・祝日 午前10時～午後6時

- ちいさなおはなしひろば 5・12日(金)午前11時/1～2歳児と保護者対象
- わくわくドキドキ紙芝居 13日(土)午前11時
- おはなしひろば 毎週水曜日午後3時30分/3歳児から対象

**保谷駅前** ☎042-421-3060

火～金 午前10時～午後8時  
土・日・祝日 午前10時～午後6時

- ちいさなおはなしひろば 12・26日(金)午前11時/1～2歳児と保護者対象
- おはなしひろば 12・26日(金)午後3時30分/3歳児から対象
- おはなしのへや 13・27日(土)午後3時30分/5歳児～小学3年生対象

**ひばりが丘** ☎042-424-0264

火～金 午前10時～午後8時  
土・日・祝日 午前10時～午後6時

- ちいさなおはなしひろば 5・26日(金)午前11時/1～2歳児と保護者対象
- おはなしひろばサタデー 6日(土)午前11時/3歳児から対象
- おはなしひろば 3・17日(水)午後4時/3歳児から対象

**芝久保** ☎042-465-9825

火～日 午前10時～午後6時

- おはなし会 4・25日(木)午後4時

**児童館・児童センターとの共催行事**

- はじめてのページ 4日(木)午前11時/下保谷児童センター
- 新町おはなしひろば 17日(水)午後3時30分/新町児童館/3歳児から対象

**谷戸** ☎042-421-4545

火～日 午前10時～午後6時

- ちびっこおはなし会 3日(水)午前11時/1～2歳児と保護者対象
- おはなし会 10・24日(水)午後3時30分/3歳児から対象

**休館日**

1日(月)・8日(月)・15日(月)・22日(月)・29日(月)

※中央・保谷駅前・柳沢・ひばりが丘図書館は、19日(金)も休館  
※芝久保・谷戸図書館は、11日(水)も休館  
※特別整理のため、順次休館中

## エコプラザ西東京の催し

①下町エコライフ探訪

都内の環境学習施設を訪問して、特徴ある展示を見学します。

時 2月11日(水)午前8時30分～午後4時

場 足立区あやせ川清流館・葛飾区かつしかエコライフプラザ

集合：田無庁舎1階玄関前・午前8時30分、保谷庁舎前・午前8時45分

対・定 市内在住・在勤・在学の18歳以上の方・15人(申込順)

持 筆記用具・昼食(または実費)

¥200円

持 不要になったゼリー状の保冷剤40g(小さな保冷剤1～2個程度)

②アロマと環境～私たちの日常と植物の香り～

アロマセラピーを通して人と植物とのつながりや自然環境の大切さを学びます。精油を抽出する様子を見学し、保冷剤を再利用した芳香剤を作ります。好きな香りを見つけて日常に取り入れてみませんか。

時 2月25日(木)午後1時～3時

対・定 市内在住・在勤・在学の18歳以上の方・30人(申込順)

③布ぞうりを作ろう(全2回)

不要になった木綿の浴衣・シーツなどから、編み台を使用する日本古来の技法で布ぞうりを編んでみましょう。

時 3月5日(土)・12日(土)午前10時～午後4時

対・定 市内在住・在勤・在学の18歳以上で全日受講できる方・20人(申込順)

持 土台用・鼻緒用・前緒用の布、針・木綿糸、裁ちばさみ、洗濯ばさみ5個、物差し(30cm)、ゴム通し、目打ち(お持ちの方のみ)、昼食



講座の様子

申 ①は2月4日(木)、②は2月2日(火)、③は2月3日(水)の午前9時から、電話・ファクス・Eメールで、住所・氏名・年齢・電話番号・①のみ「昼食の予約希望の有無」を添えて問へ

場・問 エコプラザ西東京(☎042-421-8585・FAX 042-421-8586・ecoplaza@city.nishitokyo.lg.jp) ※電話受付：午前9時～午後5時

◆環境保全課(☎042-438-4042)



## イベント NEWS

もっと知ろう！ 楽しもう！

西東京市図書館開館40周年記念  
縁(ゆかり)講演会 第2弾  
武田信玄の姫君二人と保科正之  
～「疾風に折れぬ花あり」より～

2月7日(日)

午後2時～4時(1時40分開場)  
コール田無 ※当日、直接会場へ

定 160人(先着順)

講 中村彰彦さん(作家・文芸評論家)

※手話通訳あり

◆中央図書館(☎042-465-0823)

ピアカウンセリング  
(中途失聴・難聴者による相談会)

2月9日(火) 午前10時～11時30分

相談支援センターえぼっく(障害者総合支援センターフレンドリー内)

中途失聴・難聴者や聴覚障害児を育てている親が相談員となり、実体験をもとにアドバイスします。聴覚の障害で不安なことを同じ立場から気軽に相談できます。

定 1人(申込順)

申 ファクスまたは電話で☎へ

☎相談支援センターえぼっく

(☎042-452-0075・FAX042-452-0076)

◆障害福祉課保(☎042-438-4034)

非核・平和学習会 講演会  
フォトジャーナリストが見た  
世界の紛争

2月20日(土)

午後2時(1時30分開場)

西東京市民会館 ※当日、直接会場へ

フォトジャーナリストの先駆けである広河隆一さんが、世界で起きている紛争について話します。戦争の悲惨さ、平和の大切さを考えてみませんか。  
※講演前に、戦後70年の映像作品の完成披露上映を開催

定 100人(先着順)

□共催 非核・平和をすすめる西東京市民の会

◆協働コミュニティ課保

(☎042-438-4046)

ベツヘレムに攻め込んだイスラエル軍戦車。  
西岸地区・パレスチナ。2001年総合型地域スポーツクラブ  
「コスポ東伏見」総合防災訓練

2月21日(日) 午前10時～正午

東伏見小学校 ※当日、直接会場へ

起震車で震度7の地震体験もできます。訓練に参加して防災意識を高めましょう。

内 自衛隊緊急車両・災害時装備品の展示紹介、消防車展示、煙体験ハウス、備蓄庫展示、地震体験、非常食炊き出し訓練・試食、避難所設置体験、初期消火訓練・救護指導、AED講習、家庭用防災グッズ点検・相談など

※訓練には自衛隊員も協力参加します。

☎総合型地域スポーツクラブ「コスポ東伏見」(☎042-452-3446)

◆スポーツ振興課保

(☎042-438-4081)

## スポーツ施設利用者懇談会

① 2月23日(火) 午後1時

きらっと

② 2月24日(水) 午後6時30分

スポーツセンター

※いずれも当日、直接会場へ

利用者の皆さんの意見・要望を直接お聞きし、今後の施設利用や事業内容に反映させるための懇談会を開催します。

☎スポーツセンター

(☎042-425-0505)

◆スポーツ振興課保

(☎042-438-4081)

伊勢型紙で小さな作品を  
作ろう！

2月27日(土) 午後1時30分～4時30分

郷土資料室

伝統技術を持つ伊勢型紙職人による恒例の講座です。額縁に入る小さな作品づくりに挑戦してみませんか。

対 小学3年生以上

定 20人(申込順)

¥300円(材料費) ※当日徴収

申 2月5日(金)午前10時から、電話で☎へ

☎郷土資料室(☎042-467-1183)

※月・火曜日を除く午前10時～午後5時

◆社会教育課保(☎042-438-4079)



作品例「おひなさま」

ピアカウンセリング講演会  
こども・ことば・こころ  
～言語療法を通して～

3月3日(木) 午前10時～11時30分

保谷庁舎4階

今回話をする長濱ヒサさんは、本市で長年にわたり子どもの言語相談に携わり、わかる・できる喜びを教えてください。日本語音声学を基盤とした言語治療教育のお話を通して、ことばや発音の課題に向き合うことから広がる世界を学びましょう。

申 3月2日(水)までに、ファクスまたはEメールに、住所・氏名(ふりがな)・年齢・電話番号を明記し下記へ

◆教育支援課保

(☎042-438-4077・FAX042-438-

2023・☎k-sien@city.nishitokyo.lg.jp)

男女平等推進センター基礎講座  
子どもたちの性を大切に  
～親から子へ伝える悔やまない人生  
のための性教育～

3月8日(火) 午前10時～正午

住吉会館ルピナス

望まない妊娠・中絶が多い中、教育が大切な時期の子どもと性について、どう向き合っていくかを考えてみませ

んか。中高生・保護者向けの性教育・ライフプランニングプログラムやコンテンツの開発と普及を行っている方からお話を聞きます。

定 30人 ※保育あり：生後6カ月以上の未就学児・15人(申込順)

申 2月1日(月)午前9時から、電話またはEメールで下記へ

◆男女平等推進センター

(☎042-439-0075・☎kyoudou@city.nishitokyo.lg.jp)

総合型地域スポーツクラブ  
「にしはらスポーツクラブ」  
第11回 ソフトバレーボール大会

3月21日(祝)

午前9時30分～午後4時

(受付：混合の部…午前9時10分、

レディースの部…午後0時30分)

総合体育館

参加チームを募集します。

対 市内および近隣に在住の方

## □募集チーム

27チーム(1チーム6人まで)

①混合の部(コート内に40歳以上の男性1～2人・女性2～3人)

②レディースAの部(年齢制限なし)

③レディースBの部(全員40歳以上)

※組み合わせ抽選は、事前に主催者側で実施

¥1チーム3,000円

## □競技方法

(公財)日本バレーボール協会ソフトバレーボール競技規則に準ずる

申 3月1日(火)までに、ファクスで申込用紙に必要事項を明記し☎へ

※申込用紙は☎で配布。☎のHPからもダウンロード可

☎総合型地域スポーツクラブ「にしはらスポーツクラブ」

(☎042-467-9919・FAX042-467-9921)

◆スポーツ振興課保

(☎042-438-4081)

みんなの  
伝言板

※特に記載のないものは、無料です。

※内容についてのお問い合わせは、各サークルへお願いします。

「みんなの伝言板」(サークル紹介)は、個人情報が含まれているため、削除してあります。



## ★ キッズルーム

子育て世代向け情報  
 ※市からの連絡帳コーナーもご覧ください。

### 英語で楽しく!

フィリピン・オランダ・シンガポールなど出身の英語教育専門家や英語話者が、世界中で母語・共通語となっている英語の楽しさを教えてください。異なる言語・文化に触れる楽しさを体験しましょう。  
**時** 3月12日(土) ①午前10時～11時 ②午前11時30分～午後0時20分  
**場** きらっと  
**対** ①年長児～小学2年生 ②年少・年中児  
 ※学年は申し込み時点  
**定** 各32人(申込多数の場合は抽選)  
**料** 500円  
**申** 2月25日(木)(必着)までに、往復はがきまたはEメールに、住所・子どもの氏名とローマ字表記・学年・保護者氏名・緊急連絡先を明記し、〒202-8555市役

所文化振興課「3/12英語で楽しく」係へ  
 ※Eメールは件名に「3/12英語で楽しく」と記入  
 ※必ず保護者が送迎してください。  
**共催** NPO法人西東京市多文化共生センター(NIMIC)  
**文化振興課** ☎042-438-4040  
**メール** bunka@city.nishitokyo.lg.jp



当日の子どもたちの様子

## シニアルーム

シニア世代向け情報  
 ※市からの連絡帳コーナーもご覧ください。

### 高齢者大学短期講座(全3回)

東京都消費生活総合センターによる高齢者向けの終活、悪質商法被害防止などについての講座です。  
**時・内** 別表参照  
**場** 田無総合福祉センター  
**対** 市内在住の60歳以上の方で、全日程受講可能な方  
**定** 25人(申込順)  
**持** 利用証(福祉会館・老人福祉センター)  
**申** 2月1日(月)から、電話で☎へ  
 ※電話受付：午前9時～午後5時

☎西東京市社会福祉協議会  
 (☎042-438-3773)  
 ◆高齢者支援課(☎042-438-4029)

#### 別表

日程	内容
2月16日(火)	終活
23日(火)	高齢者のヒヤリハット
3月1日(火)	高齢者向け悪質商法被害防止

※時間はいずれも午後2時～3時30分

## ファミリー・サポート・センター ファミリー会員登録説明会

地域の中で子どもを預けたい方(ファミリー会員)と、子どもを預かる方(サポート会員)からなる会員同士の相互援助活動を行っています。ファミリー会員に登録希望の方は出席してください。  
**時・場**  
 ●2月9日(火)・田無総合福祉センター  
 ●2月20日(土)・防災センター  
 ●3月8日(火)・田無総合福祉センター  
 ※いずれも午前10時～正午

**定** 各回20人 ※保育あり：各回10人(申込順)  
**持** 保護者の顔写真(縦3cm×横2.5cm)1枚・印鑑・82円切手1枚(会員証郵送用)・ボールペン  
**申** 各回前日の午後5時までに、電話で☎へ  
**問** ファミリー・サポート・センター事務局(☎042-438-4121)  
 ◆子ども家庭支援センター(☎042-425-3303)

## 市民農園の利用者募集

☐募集農園 下表のとおり  
 ☐利用期間 4月1日～平成30年2月末日  
 ☐利用条件 ①1世帯1区画(同居の世帯も含む) ②市内在住で耕作可能な土地を持たず、野菜作りに熱意のある方 ③期間終了まで継続利用できる方  
**申** 2月12日(金)(必着)までに、往復はがきに希望農園名・住所・氏名・年齢・電話番号を明記し、〒202-8555市役所産業振興課へ  
 ☐選考方法 申込資格を審査のうえ、申込多数の場合は公開抽選  
**公開抽選**  
**時** 3月7日(月)午前10時  
**場** 保谷庁舎別棟  
 ※区画割りは抽選で決定します。  
 ※利用期間の途中で欠員が生じた場合

に備え、補欠者を若干名登録します。  
 ※抽選結果は申込者全員に通知します。  
**注意事項**  
 ●既にほかの市民農園を利用している方は申込不可  
 ●次の場合、申し込みは全て無効  
 ・1世帯で複数の申し込み  
 ・他人名義での申し込み  
 ・往復はがき以外での申し込み  
 ・期限を過ぎてからの申し込み  
 ●各農園には駐車場がないため、車での来園はできません。  
 ●市民農園は市が農地所有者から土地を借用しているため、所有者の都合により利用期間の途中で土地を返還する場合があります。ご了承のうえお申し込みください。  
 ◆産業振興課 ☎042-438-4044

農園名	所在地	区画数	区画面積	利用料
北町市民農園	北町1-7	33区画	15㎡	4,500円(※)
新町市民農園	新町5-14	93区画	12㎡	
富士町市民農園	富士町6-8	130区画		

※維持管理費相当分(年額2,250円の2年分4,500円を前納)

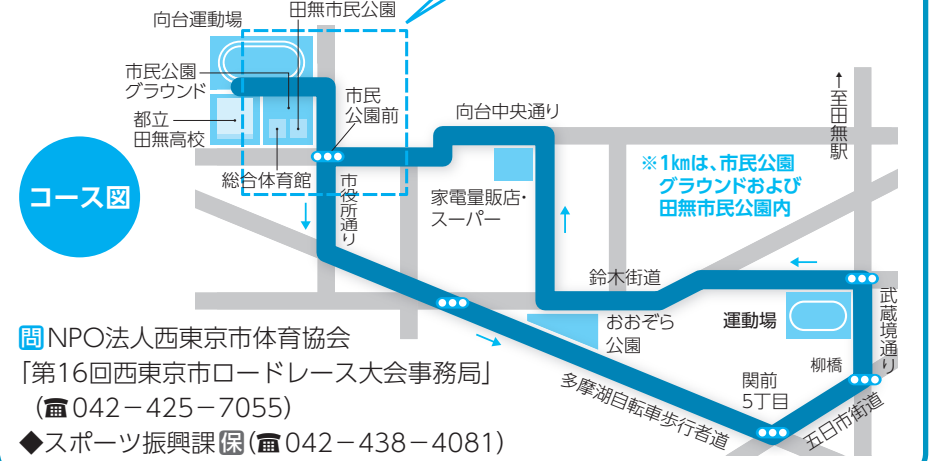
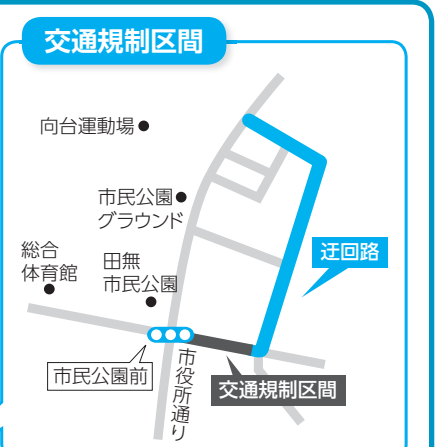
## セルフスタンドでの安全な給油

自らが給油を行うガソリンスタンド(セルフスタンド)は、給油が安全に行われるように危険物取扱者が十分に監視などを行っています。しかし、給油の手順や給油設備の取り扱いを誤ると、思わぬ事故が発生することもあります。  
**適切な給油方法**  
 ①エンジンを停止する

②静電気除去シートに触れる  
 ③給油ノズルは給油口の奥まで差し込み、レバーをしっかり握って給油を行う  
 ④給油が自動的に停止したら、注ぎ足し給油はしない  
 ⑤給油後は確実に給油キャップを閉める  
**問** 西東京消防署(☎042-421-0119)  
 ◆危機管理室 ☎042-438-4010

## 第16回 西東京市ロードレース大会開催に伴う交通規制

2月11日(祝)に開催される第16回西東京市ロードレース大会において、午前9時～正午の間、下記コースをランナーが走行します。また、コース内道路の一部(向台町4丁目地域)が、午前8時30分～正午の間、交通規制されます。  
 ご迷惑をお掛けしますが、ご理解・ご協力をお願いします。



**問** NPO法人西東京市体育協会  
 「第16回西東京市ロードレース大会事務局」  
 (☎042-425-7055)  
 ◆スポーツ振興課 ☎042-438-4081

## 多摩六都科学館ナビ

**生解説プラネタリウム「冬銀河から宇宙へ」**  
 「冬銀河」…それは繊細で淡く輝く冬の天の川です。冬銀河の向こうにはどんな宇宙が広がっているのでしょうか。最新のプラネタリウムで深宇宙の神秘に迫ります。  
**時** 2月28日(日)までの①平日：午後3時50分 ②水・土・日曜日、祝日：午後1時10分・3時50分(上映時間約45分)  
**料** 観覧付入館券 大人1,000円、4歳～高校生400円  
**問** 多摩六都科学館(☎042-469-6100)  
 ※2月休館：月曜日、12日(金)

## ロフト・サイエンス・コラム①

**石神井川 ～縄文人の水辺～**  
 西東京市を向台町から東伏見へと流れ、やがて隅田川に合流する石神井川。その水源は小金井公園付近の湧き水です。湧き水とは、地表へ湧き出した地下水のことで、武蔵野台地では関東ローム層の下にれき層に地下水が流れ、れき層が崖やくぼ地など、直接地表に露出するところで湧き出しています。  
 水に乏しい北多摩地域では川の存在は貴重で、人々は古くから水辺で生活をしてきました。中でも石神井川沿いにある下野谷遺跡は、縄文時代中期の集落としては南関東では最大級といわれ、たくさんの住居跡が見つかっています。現在は水量の少ないときもありますが、当時は丸木舟も往来していたようです。その様子を想像しながら川沿いを散歩してみたいかがでしょうか。  
  
 下野谷遺跡公園近くの石神井川