



下野谷遺跡から出土した土器など市内の郷土資料を保存・展示しています。

**郷土資料室**  
むらさきしりとり

高さ195mの多目的電波塔。内部見学はできませんが、夜は翌日の天気に応じたカラーライトアップしています。

**スカイタワー西東京**  
にしとうきょう



市の花「コスモス」

世界一に認定されたフナ科学館。実験や工作ができるイベントを毎日開催し、大人が子どもまで楽しく学べます。

**多摩六都科学館**  
たまろくとつかがくかん



# 西東京

# 2016 モノシリー



昨年は、西東京市をより一層知って楽しんでもらえるよう、多くの事業を行いました(今号の最終面で紹介)。それにちなんで「西東京モノシリー」で市内の見どころ巡りはいかがですか。気になった場所へはぜひ足を運んでみてください。

■遊び方 右下の「GO」から始めて、ルーレットで出た数をごろくのように進めます。「上がり」の条件は自由に決めてOK! (例: 3周する、写真のマスに全て止まるなど)



## ●えんぴつルーレット

■使い方  
えんぴつ・ペンなどをルーレットの中心に立てて、目を閉じて手を離す。えんぴつ・ペンなどが倒れた方向の数だけ進む。  
※「モノシリー」のコマは身近な小物を使ってください。



19



17

23



●市役所 田無庁舎



15



7



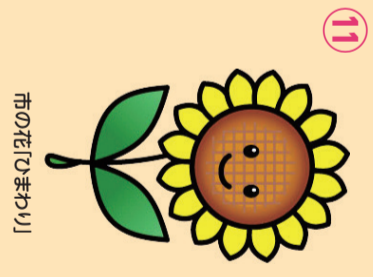
5



12

3つの寺が合併して創建された寺院です。関東三十六不動霊場の第十番札所に数えられ、新東京百景にも選出。樹齢150年以上といわれるケヤキは市の指定文化財です。

**田無山總持寺**  
たなしんさんそうじ



市の花「ひまわり」



新緑のころにサイクリングも気持ちよさそうだね



桜を見上げながら気分ウキウキ♪足取りも軽く



1マスすすむ

多摩湖自転車歩行者道

武蔵野と狭山丘陵をほぼ一直線に結ぶ散策路およびサイクリングコース。春の桜並木もおすすめ。

コイがたくさん泳いでいてびっくり! 時間を忘れて数えてしまい...

1回休み

玉川上水

国史跡に指定された全長43kmの上水道。幕府の命を受けた玉川兄弟が、江戸に飲料水を送るために通しました。途中で幕府からの資金が尽き、私財を投じ完成させました。