



西東京市の財政状況をお知らせします

平成26年度

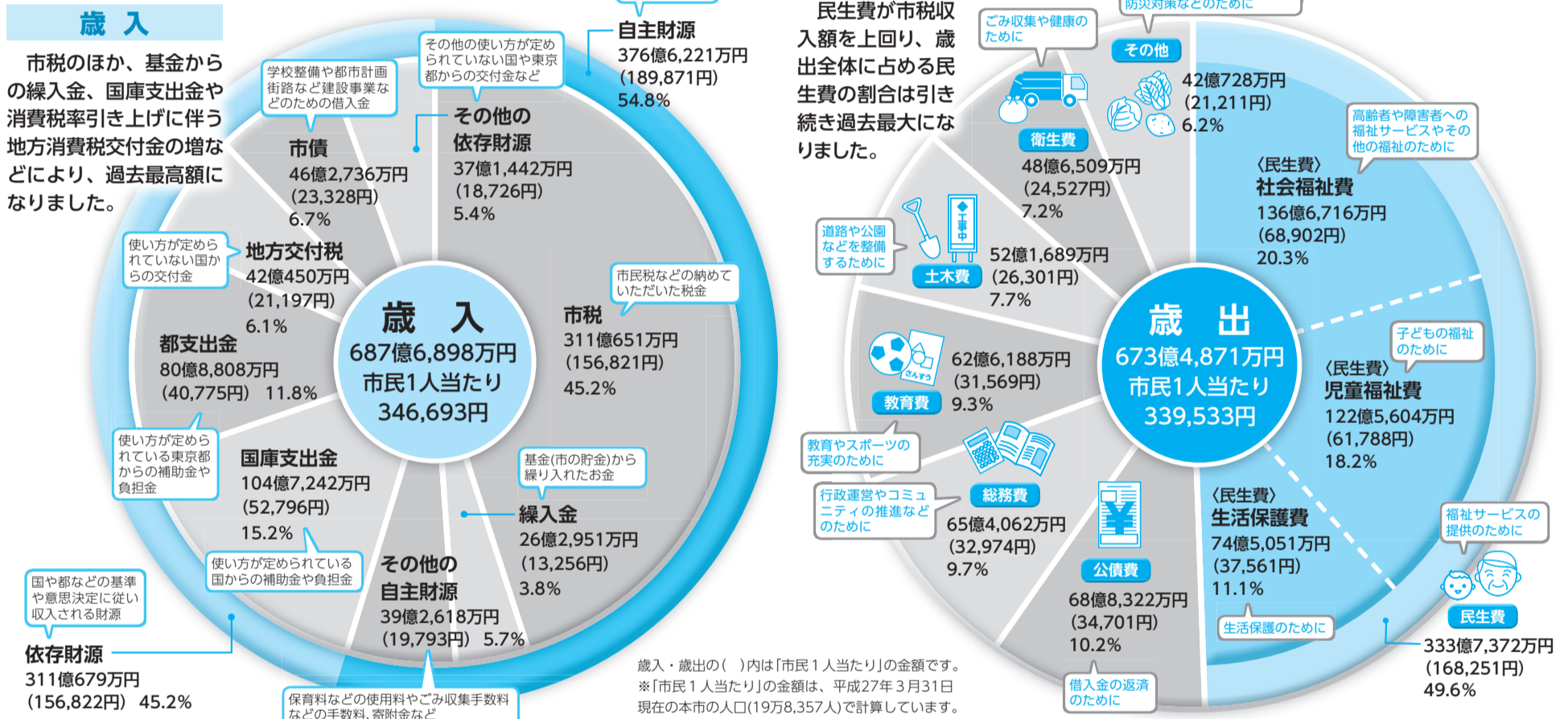
平成26年度各会計の決算状況

歳入決算額・歳出決算額ともに過去最高になりました。
 平成26年度の一般会計と各特別会計をあわせた全会計の決算額は、右記のとおりです。一般会計の決算は、歳入においては、合併算定替の縮減などにより地方交付税が減となったものの、景気回復の影響により市税収入が過去最高となったほか、消費税率引き上げに伴う地方消費税交付金が増となったことなどにより、歳入決算額は過去最高になりました。
 歳出においても、公債費の元利償還金がピークを迎えたことや、社会保障関係経費の増に伴う扶助費や特別会計への繰出金が増したことなどにより、歳出決算額も過去最高となりました。

会計名	予算現額	歳入		歳出		収入支出差引額
		収入済額	収入率	支出済額	執行率	
一般会計	703億8,502万円	687億6,898万円	97.7%	673億4,871万円	95.7%	14億2,027万円
特別会計	427億5,910万円	425億154万円	99.4%	418億298万円	97.8%	6億9,856万円
国民健康保険	200億5,810万円	200億8,140万円	100.1%	195億8,989万円	97.7%	4億9,151万円
下水道事業	41億6,982万円	40億4,166万円	96.9%	40億1,430万円	96.3%	2,735万円
中小企業従業員退職金等共済事業	1億2,885万円	1億2,883万円	100.0%	1億2,028万円	93.3%	855万円
駐車場事業	1億7,725万円	1億6,062万円	90.6%	1億5,427万円	87.0%	635万円
介護保険	140億8,498万円	139億3,509万円	98.9%	138億496万円	98.0%	1億3,013万円
後期高齢者医療	41億4,010万円	41億5,394万円	100.3%	41億1,927万円	99.5%	3,467万円
合計	1,131億4,412万円	1,112億7,052万円	98.3%	1,091億5,169万円	96.5%	21億1,883万円

※中小企業従業員退職金等共済事業特別会計は、中小企業従業員退職金等共済事業の終了に伴い、平成27年3月末をもって廃止しました。

一般会計の歳入歳出決算の状況



平成27年度上半期 予算執行状況

(平成27年9月30日現在)

各会計の予算執行状況

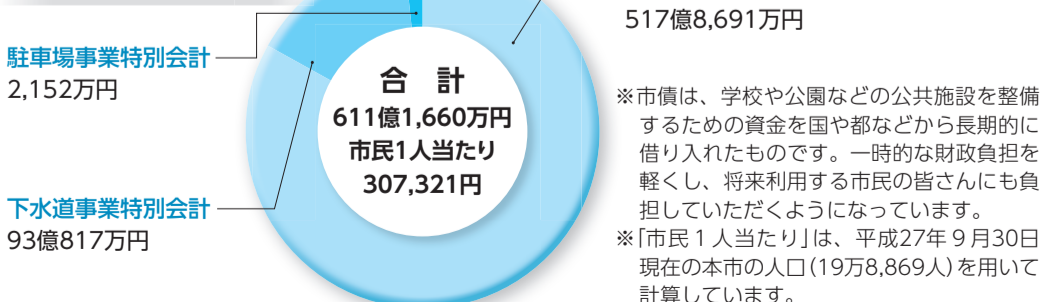
平成27年度当初予算は、全会計合わせて1,211億5,992万円でしたが、9月までの補正予算を加味すると1,234億9,882万円となりました。
 下半期も適正な予算の執行に努めます。

市民1人当たりの予算額
 (一般会計) 391,660円

※「市民1人当たり」の金額は、平成27年9月30日現在の本市の人口(19万8,869人)で計算しています。

会計名	当初予算額	補正予算額	計	歳入		歳出	
				収入済額	収入率	支出済額	執行率
一般会計	762億7,100万円	16億1,806万円	778億8,906万円	328億6,306万円	42.2%	285億3,148万円	36.6%
特別会計	448億8,892万円	7億2,084万円	456億976万円	198億5,734万円	43.5%	180億7,213万円	39.6%
国民健康保険	226億3,379万円	4億9,661万円	231億3,040万円	97億7,389万円	42.3%	93億9,820万円	40.6%
下水道事業	34億1,816万円	2,735万円	34億4,551万円	16億7,402万円	48.6%	12億191万円	34.9%
駐車場事業	1億2,305万円	635万円	1億2,940万円	6,874万円	53.1%	4,627万円	35.8%
介護保険	144億9,111万円	1億4,058万円	146億3,169万円	64億6,285万円	44.2%	60億6,493万円	41.5%
後期高齢者医療	42億2,282万円	4,995万円	42億7,277万円	18億7,783万円	43.9%	13億6,082万円	31.8%
合計	1,211億5,992万円	23億3,890万円	1,234億9,882万円	527億2,039万円	42.7%	466億361万円	37.7%

市債の状況



財産の状況

(平成27年9月30日現在)

区分	現在高	備考
土地	74万3,875㎡	
建物	32万2,879㎡	
出資による権利など	1億2,562万円	団体への出資金など
物品	859点	購入価格50万円以上の備品
債権	28万円	生活つなぎ資金貸付金
基金	89億2,956万円	財政調整基金など全17基金