



「いこいな」
©シンエイ/西東京市

やさしさふれあいの西東京暮らし まちを楽しむ



西東京

主な内容

- マイナンバー制度が始まります…2
- 10月は乳がん月間…5
- 東京文化財ウィーク2015…6
- 市民スポーツまつり…7
- 西東京市民文化祭…8

No.367

平成27年(2015)

10/1

市役所代表番号 042-464-1311

発行/西東京市

編集/企画部秘書広報課 〒188-8666 西東京市南町5-6-13

配布/シルバー人材センター 042-425-6611

詳細はホームページで [西東京市Web](#)

検索

市ホームページ <http://www.city.nishitokyo.lg.jp/>

携帯電話から <http://www.city.nishitokyo.lg.jp/mobile/>



西東京市を楽しんでいますか?

市では、産業振興マスタープランに掲げる「まち歩き観光」を推進することを目的に、「おでかけ図鑑」と「西東京市PR映像(CM)」をつくりました。併せて、多くの方に西東京市を楽しんでいただくために、市内のスポットを巡る「カードラリー」を開催します。

～知って! 行って! 楽しんで!～

市民の皆さんには、「住むまち西東京市」の魅力をたくさん発見していただき、さらに、市外の方の注目度も向上させます。地域密着型の観光施策を進めることで、来訪者数の増加や地域経済の活性化につなげていきます。◆産業振興課 042-438-4041



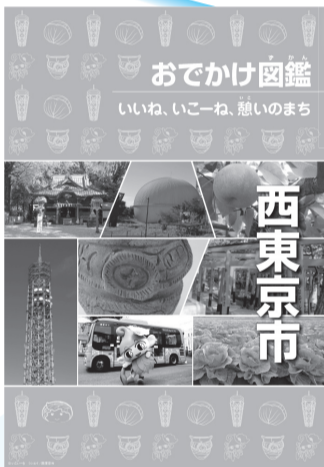
楽しさ1

おでかけ図鑑

※10月10日(土)から配布開始!

市内の見どころや歴史や自然、まち歩き散策ルートなど、西東京市の情報がまるごと詰まったガイド冊子です。西東京市のイラストマップが付いています。

□配布場所 市役所(田無庁舎・保谷庁舎)・公共施設など



楽しさ2

PR映像(CM)

※10月1日(木)から公開!

西東京市を市内外に効果的にPRするために制作したCMです。アップテンポな音楽と西東京市のさまざまなシーンを集めた、爽やかな印象が残る映像です。



◀こちらからご覧ください。

10月1日(木)から利用開始

「いこいな西東京ナビ」アプリ

このアプリは、お手持ちのスマートフォンで観光・防災分野の次のような機能が利用できます。

□観光機能

- 市内の観光施設を地図上で表示し、現在位置からの経路検索ができます。
- 市内を散策するためのおすすめコースを案内する機能があります。

□防災機能(原則オフラインで利用可)

- 防災ガイド、ハザードマップ、防災施設などを表示できます。

□アプリのダウンロード 市HPから

※iPhoneやAndroidが動作するスマートフォンで利用可能

◆情報推進課 042-460-9806



楽しさ3

憩いのまち

西東京市

カードラリー

2015



まちの魅力を知ろう!

市内のスポットなどを巡りながら、カード集めが楽しめる「憩いのまち西東京市カードラリー」を開催します。



開催期間

10月10日(土)～11月15日(日)

参加方法やイベント内容の詳細は…

憩いのまち 西東京市カードラリー で **検索**

スタートカードを手に入れよう!

スタートカード配布場所: ①市役所(保谷庁舎3階産業振興課/田無庁舎2階市民相談室) ②柳沢公民館 ③西武鉄道(市内5駅、午前9時～午後5時) ④アスタ専門店街 ⑤ひばりが丘PARCO

※期間限定配布…10月10日(土)～12日(祝): 多摩六都科学館
10月11日(日): 縄文の森の秋まつり会場(下野谷遺跡公園)
10月12日(祝): スポーツまつり会場(向台運動場)



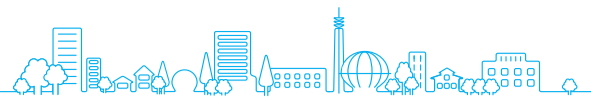
市内を巡ってカードを集めよう!

市内15カ所以上でカードを配布

西東京市民まつりに集めたカードを持っていこう!

5種類以上で…「いこいな」グッズなどが当たる抽選会に参加できます!
さらに…カードの種類数に応じて「いこいな」のキラキラカードやハンドタオルをプレゼント!! ※数に限りがあります。
(西東京市民まつり: 11月14日(土)・15日(日)西東京いこいの森公園)

企画実施: (株)ジェイコムイースト 西東京局



市 からの 連絡 帳

10月は、市民税・都民税普通徴収 第3期の納期です。

～納付には、便利な口座振替を～
◆納税課田(☎042-460-9832)

税・年金など

市税・国民健康保険料(税)の 休日納付相談窓口

時 10月17日(土)・18日(日)午前9時～午後4時

場 市税・納税課(田無庁舎4階)
国民健康保険料(税)・保険年金課(田無庁舎2階)

※窓口は田無庁舎のみ

内 市税・国民健康保険料(税)の納付および相談、納付書の再発行など

◆納税課田(☎042-460-9832)
◆保険年金課田(☎042-460-9824)

家屋調査にご協力を

次の期間中に新築・増改築などをした家屋は、平成28年度から固定資産税・都市計画税の課税対象となります。市ではその税額の基となる家屋の評価額を算出するため、家屋調査を行っています。

対 平成27年1月2日～翌年1月1日に新築・増改築などをした家屋

□調査方法 市職員が対象家屋を訪問し、家屋の内装・外装(床・天井・屋根・外壁など)および住宅設備(浴室・トイレなど)を調査
□調査日時 事前に書面で通知し、ご都合の良い日時に訪問します。書面が届きましたらご連絡ください。

◆資産税課田(☎042-460-9830)

認定長期優良住宅に係る 固定資産税の減額

次の要件を満たす認定長期優良住宅を新築した場合、当該住宅に係る固定資産税を一定期間、2分の1減額します(都市計画税は含まない)。

□要件 ①「長期優良住宅の普及の促進に関する法律」に規定する認定長期優良住宅 ②平成27年1月2日～翌年1月1日に新築した住宅 ③居住部分の床面積が当該家屋の床面積の2分の1以上

④居住部分の床面積が50㎡(一戸建て以外の貸家住宅は40㎡)以上280㎡以下
⑤平成28年1月31日までに、資産税課(田無庁舎4階)に必要な書類を提出

住宅の種類	減額期間
3階建て以上の準耐火構造および耐火構造の住宅	新たに課税される年度から7年間
上記以外の住宅	新たに課税される年度から5年間

□減額範囲 居住部分の床面積120㎡^{未満}(120㎡を超えるものは120㎡相当部分)

□必要書類 ①認定長期優良住宅に係る固定資産税の減額適用申告書 ②長期優良住宅の普及の促進に関する法律施行規則第6条、第9条または第13条に規定する通知書の写し(東京都都市整備局多摩建築指導事務所建築指導第2課が発行した、認定長期優良住宅であることを証する通知書の写し)

□申告 市職員が家屋調査に訪問した際に、認定長期優良住宅であることをお伝えください。手続き方法をご説明します。

問 ①認定長期優良住宅について…東京都都市整備局多摩建築指導事務所建築指導第2課(☎042-464-2154)

②認定長期優良住宅の新築家屋への減額について…下記へ

◆資産税課田(☎042-460-9830)

国民健康保険被保険者証(保険証)を更新

10月1日から有効の保険証を、8月下旬から世帯主宛てに簡易書留で送付しました。

不在のため郵便局で保管されていた保険証が保管期間経過により戻ってきています。郵便物等お預かりのお知らせをお持ちの方は、お知らせ・本人確認書類(運転免許証・パスポート・旧保険証など)・印鑑を、保険年金課(田無庁舎2階)までご持参ください。来庁できない場合はご連絡ください。

◆保険年金課田(☎042-460-9822)

国民年金保険料の退職特例をご存じですか

国民年金保険料の納付が難しい場合に免除申請を行うと、本人・配偶者・世帯主の前年の所得を審査し、所得が一定額未満の場合は保険料が免除されます。

本人・配偶者・世帯主で退職した方がいるときは、離職票・雇用保険受給資格者証などの写しを申請書類に添付することで、退職した方の所得を除外して審査することができます(退職特例)。

申請年度	退職特例が利用できる 離職票・雇用保険受給資格者証の退職日
平成25年度分(平成25年9月～翌年6月)	平成23年12月31日～平成26年7月30日
平成26年度分(平成26年7月～翌年6月)	平成24年12月31日～平成27年7月30日
平成27年度分(平成27年7月～翌年6月)	平成25年12月31日～平成28年7月30日

※申請日から2年1カ月前までさかのぼって申請できます。

□申請方法 場 保険年金課(田無庁舎2階)・市民課(保谷庁舎1階)

持 ①年金手帳または基礎年金番号が分かるもの ②離職票または雇用保険受給資格者証(写し可。離職票未発行の場合はお問い合わせください) ③印鑑 ※世帯構成などによっては、別途添付書類が必要になることがあります。

※退職特例によって免除が承認された場合、平成28年度以降の継続審査は利用できません。

問 武蔵野年金事務所(☎0422-56-1411)

◆保険年金課田(☎042-460-9825)

くらし

図書館の登録に有効期限を設定

利用登録者の個人情報を正確かつ最新のものにして適正な管理をするために、11月1日から有効期限を設けます。

登録の有効期限は5年です。既に登録済みの方は、平成28年1月16日以降に順次、更新の手続きをしてもらいます。更新の際は、本人確認書類と利用カードが必要です。更新の通知および手続き受付は、有効期限の45日前から行います。※有効期限は、11月1日から館内利用者用検索機・図書館HPの利用者メニュー・図書館カウンターで確認できます。※詳細は、図書館内ポスター・チラシ・図書館HPをご覧ください。

◆中央図書館(☎042-465-0823)

粗大ごみのメール申し込みを開始

10月1日から粗大ごみの申し込みがメールで行えます。

申 ①件名「粗大申込」 ②申込年月日 ③氏名(フリガナ) ④住所(集合住宅の場合は、必ずアパート・マンション名も記入) ⑤電話番号 ⑥品目・個数・サイズ(高さ・横幅・奥行き・材質:自転車の場合はインチ)を明記し問へ

申込者
メールで粗大ごみ受付センターへ粗大ごみ収集申し込み

粗大ごみ受付センター
受領・収集日などを申込者にメールで返信
申込受付完了

申込者
粗大ごみ処理シール券を購入し、収集当日午前8時30分までに、粗大ごみにシール券を貼付して外に出す

委託収集業者
収集

※メールの送信から3日経過しても粗大ごみ受付センターから連絡がない場合は、送受信ができていない可能性がありますので、電話で再度お申し込みください。※返信メールのドメインは「@nishitokyo-sodai.jp」です。受信の拒否設定をしている場合は、ご注意ください。※セキュリティ上、添付ファイルは付けず、申込内容は直接本文にお書きください。問 粗大ごみ受付センター(☎042-421-5411・✉uketuke@nishitokyo-sodai.jp) ◆ごみ減量推進課(☎042-438-4043)

2次募集開始!住宅用太陽光発電システム設置助成金

住宅用太陽光発電システム設置費の一部を助成します。

対 自ら居住する住宅に、平成27年1～12月に新たに機器を設置した、または設置予定(平成26年末までに設置したものは対象外)で、市税などに滞納がない方

定 11件(申込多数の場合は抽選)

□助成予定額 1kW当たり4万円(上限8万円)

申 10月5日(月)～30日(金)(消印有効)に、往復はがきに設置住所・契約者氏名・電

通知カード・個人番号カード

◆「通知カード」を送付

10月中旬以降、住民登録をしている全ての方へ、マイナンバー(個人番号)をお知らせする「通知カード」を順次送付します。

「通知カード」には次の3点を同封し、世帯ごとに簡易書留で郵送します。個人番号カード(マイナンバーカード)の交付を希望する方は、同封の申請書でお申し込みください。

●個人番号カードの申請書
●返信用封筒 ●説明書
※11月末までに「通知カード」が届かない場合は、個人番号カードコールセンター(☎0570-783-578)または市民課マイナンバー専用ダイヤル(☎042-460-9845)にご連絡ください。
※個人番号制度全般のお問い合わせはコールセンター(☎0570-20-0178)へ
◆市民課(☎042-438-4020)

マイナンバー制度が始まります



マイナちゃん

特定個人情報保護条例を制定

マイナンバー制度の開始に伴い、市が保有する特定個人情報(マイナンバーを含む個人情報)の適正な取り扱いなどを目的とした「西東京市特定個人情報保護条例」を制定しました。

市では今後、この条例に基づき特定個人情報の保護に努めます。

□条例の主な規定内容

●マイナンバー法の規定に基づき、特定個人情報を適正に取り扱うこと
●特定個人情報の開示・訂正などの請求について
※特定個人情報の開示請求などは、情報公開コーナー(両庁舎1階)で受け付けます。
◆総務法規課田(☎042-460-9811)

税務署からのお知らせ 法人には法人番号が通知されます

国税庁長官は、設立登記法人、国の機関、地方公共団体、そのほかの法人・団体に対し、13桁の法人番号を指定します(手続き不要)。

上記以外の法人などでも一定の要件を満たす場合は、届け出ることで法人番号の指定が受けられます。

□法人番号の通知方法 10月から法人番号などを記載した通知書を国税庁から送付します。

また国税庁長官は、法人番号を指定した法人などの名称・所在地・法人番号を、インターネット(国税庁法人番号公表サイト)で公表します。

詳細は、国税庁HP内の特設サイト(<http://www.nta.go.jp/mynumber/info/index.htm>)をご確認ください。

問 東村山税務署(☎042-394-6811)

◆市民課田(☎042-460-9827)

傍聴 審議会など

■廃棄物減量等推進審議会

時 10月14日(水)午後2時
場 エコプラザ西東京
内・定 一般廃棄物処理基本計画・5人
◆ごみ減量推進課(☎042-438-4043)

■子ども読書活動推進計画策定懇談会

時 10月14日(水)午後2時～4時
場 谷戸図書館
内・定 子ども読書活動推進計画策定事業・5人
◆中央図書館(☎042-465-0823)

■合築複合化基本プラン策定懇談会

時 10月19日(月)午後5時～7時
場 田無庁舎5階
内・定 検討の方向性ほか・10人
◆文化振興課(☎042-438-4040)



話番号・設置完了(予定)日・設置区分(新規・その他)を明記し、〒202-0011 泉町3-12-35環境保全課「太陽光発電助成」係へ

※詳細は、市HPをご覧ください。
◆環境保全課(☎042-438-4042)

土砂災害警戒区域等指定の調査にご協力

土砂災害から皆さんの命を守るため、東京都と市が連携して土砂災害防止法に基づく取り組みを進めています。東京都では、土砂災害警戒区域・土砂災害特別警戒区域の指定に当たり、来年度にかけて市内全域で基礎調査を実施します。

調査を行う際は対象地にお知らせを配布します。敷地内に立ち入る必要がある場合には個別にご連絡しますので、ご協力をお願いします。

☎(公財)東京都公園協会立川事務所(☎042-527-9761)
東京都建設局河川部計画課(☎03-5320-5394)
◆危機管理室(☎042-438-4010)

募集

子ども子育て審議会委員

☎本市の子どもおよび子育て支援の施策・計画などに関する審議

□資格・人数 市内在住・在勤・在学の満18歳以上の方で、次に該当する方・各1人
①市内幼稚園に入園している子どもの保護者 ②市内保育所に入所している子どもの保護者 ③市内学童クラブに入会している子どもの保護者 ④子どもおよび子育ての支援に関するNPO法人・サークルなどで、本市に事務所などの拠点がある団体に所属している方

※④は1団体1人のみ
※ほかの審議会委員などとの兼任不可
□任期 2年以内
□会議 月1回程度(時間未定)
□報酬 日額1万800円
□選考方法 提出書類と「この審議会におけるあなたの役割」をテーマとした作文(1,000字程度)
☎10月16日(金)(必着)までに、作文と申込書(指定様式)を、〒188-8666市役所子育て支援課へ郵送または持参(田無庁舎1階)

締切間近! 子育て世帯臨時特例給付金 申請お忘れなく! 10月30日(金)(消印有効)まで

期限までに申請が行われなかったときは、給付金を受け取れなくなります。※市内在住の公務員の方で平成27年6月分の児童手当を受給している方は、

※募集・選考要領および申込書は、下記で配布。市HPからもダウンロード可
◆子育て支援課(☎042-460-9841)

オープンガーデンの庭主さん

オープンガーデンとは、個人住宅や事業所の庭などを一般に公開し、観賞してもらうまちづくり事業です。今回、オープンガーデンとして公開して下さる方を募集します。

決定後は、オープンガーデンやコミュニティガーデンなどを掲載した地図を作成し、一般に配布する予定です。

※本事業はこれまで、花いっぱい運動協力団体により行われてきましたが、今後は市と協働で行うことになりました。

☎市内の個人宅や事業所内の庭や花壇などを、花とみどりで美しく整備した一般に公開できる場所

※現地確認のうえ選定し、場合によりお断りすることがありますのでご了承ください。

☎10月20日(火)までに、電話で下記へ
※他薦の場合は必ず庭主の了承を得てください。
◆みどり公園課(☎042-438-4045)

防火防災標語

東京消防庁では、暮らしの安全と安心を呼び掛ける「防火防災標語」と「危険物安全標語」を募集しています。

□応募資格 東京消防庁管内(稲城市および島しょ地域を除く都全域)に在住・在勤・在学の方

☎11月15日(日)(消印有効)までに、①消防署で配布する専用応募用紙(東京消防庁HPからもダウンロード可)を、西東京消防署(出張所を含む)へ持参 ②はがきに、応募作品・住所・氏名・年齢・職業・所属名(在勤・在学の方のみ)・電話番号を明記し、〒100-8119千代田区大手町1-3-5東京消防庁広報課「標語募集事務局」へ郵送 ③Eメールで☎または東京消防庁(tfdinfo@tfd.metro.tokyo.jp)へ(記載内容は②に同じ)

□表彰 選考結果は平成28年3月ごろに決定し、ご本人に連絡するとともに、東京消防庁HPなどで発表

※詳細は、東京消防庁HPをご覧ください。
☎西東京消防署(☎042-421-0119)・☎nisitokyo3@tfd.metro.tokyo.jp
◆危機管理室(☎042-438-4010)

勤務先より受給証明を受けた後、申請書や口座確認などの必要書類を同封のうえ、子育て支援課に速やかに申請してください(郵送可)。公務員の方へは市から申請書を送付しませんのでご注意ください。

◆子育て支援課(☎042-460-9840)

地震に備えて

家具類の転倒・落下・移動防止対策をしましょう!

近年、地震によるけが人の3~5割は、家具類の転倒・落下・移動が原因です。直接当たってけがをするだけでなく、倒れた家具につまずいて転んだり、割れた食器やガラスを踏んだり、避難通路を塞いだりするなどの危険をもたらします。また、家具などがストーブに転倒・落下して火災が発生するなど、二次的な被害も引き起こします。

けがを防止し避難障害を避けるためにも、たんすを壁や天井に固定する、戸棚のガラスに飛散防止フィルムを貼

る、キャスターに下皿を付けるなどの対策をとり、いざというときに備えましょう。

東京消防庁HPでは、ハンドブックやビデオの閲覧ができます。消防署窓口でも、ハンドブックなどを配布していますので、ぜひご利用ください。

☎西東京消防署(☎042-421-0119)
◆危機管理室(☎042-438-4010)

耐震フェア

市民の生命と財産を保護し、災害に強いまちづくりの実現を推進するために開催します。

□木造住宅の耐震改修工事や耐震シェルター等設置に関するパネル展示・各種助成制度の紹介

時・場 10月15日(木)・16日(金)…保谷庁舎1階ロビー、19日(月)・20日(火)…田無庁舎2階展示コーナー

※いずれも午前9時~午後5時
※当日、直接会場へ

□建築士による木造住宅耐震診断・耐震改修無料相談会

時・場 10月16日(金)午後1時30分~4時・17日(土)午前9時30分~正午…保谷庁舎1階、10月19日(月)午後1時30

分~4時…田無庁舎1階
☎①市内にある地上2階建て以下の木造軸組在来工法による戸建て住宅

②自ら所有し居住している住宅 ③原則として新耐震設計基準(昭和56年6月1日施行)以前に建築した住宅

☎10月13日(火)までに電話で下記へ
□マンション管理士・建築士による分譲マンション耐震化・管理等無料相談会

時 10月17日(土)午後1時~5時
場 保谷庁舎1階

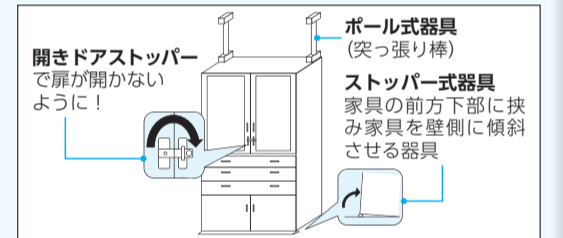
☎分譲マンションの管理組合など
☎10月9日(金)までに電話で下記へ

◆都市計画課(☎042-438-4051)

家具等転倒防止器具取付け等サービス

高齢者世帯・障害者世帯に「家具等転倒防止器具取付け等サービス」を実施します。器具の説明が記載されているチラシを高齢者支援課・障害福祉課で配布しています。詳細は、下表をご覧ください。

家具転倒防止器具などの例



サービス詳細

	高齢者世帯	障害者世帯
対象世帯	65歳以上の方のみの世帯(老人福祉施設などに入居している方を除く)	身体障害者手帳4級以上または愛の手帳4度以上をお持ちの方のみの世帯
	※1世帯につき1回のみ。過去に給付を受けた世帯は対象外	
種類 ※どちらかのみ	①器具の給付・取付け 1世帯につき器具料上限額4,000円(税込み)	②器具の取付けのみ 1世帯につき3カ所まで ※業者が取付けできる器具をお持ちの世帯のみ
申請期間	10月1日(木)~平成28年2月26日(金)	
持ち物	印鑑 ※代理人が申請する場合は委任状が必要	
申請書配布・受付	高齢者支援課(保谷保健福祉総合センター1階・田無庁舎1階)	障害福祉課(両庁舎1階)
問い合わせ	高齢者支援課(☎042-438-4028)	障害福祉課(☎042-438-4034)

10月1日は 国勢調査の日



調査を実施しています

10月1日現在、平成27年国勢調査が全国一斉に行われています。

調査票は、同時配布の「調査票の記入のしかた」をご覧ください。調査票はそのまま機械にかけますので、汚さないようにしてください。

調査票は届いていますか

インターネットによる回答がなかつ

た世帯の方へ調査員が調査票を配布しました。調査票がお手元に届いていない場合は☎へご連絡ください。

調査票の提出

①調査員回収を希望する方…記入済み調査票は10月7日(水)までに調査員が回収に伺いますので、調査員が配布した「調査書類収納封筒(大きな茶色の封筒)」に調査票を入れ、必ず封をしてから調査員に渡してください(調査員は

記入内容を点検しません。開封せず市へ提出します)。

※調査員が訪問する日時に不在の場合は、事前に☎へご連絡ください。

②郵送で提出する方…記入済み調査票は、「郵送提出用封筒(小さな黒色の封筒)」に入れ、10月7日(水)までにポストに投函してください(切手不要)。

調査にご協力をお願いします

国勢調査は、日本の未来を考えるために欠くことのできない最新の人口・世帯の実態を明らかにする重要な調査です。

調査結果は、社会福祉・雇用対策・

生活環境の整備など、私たちの暮らしに役立てられます。

調査票に記入した内容が外部に漏れることはありませんので、正確にご記入をお願いします。市民の皆さんのご理解・ご協力をお願いします。

☎西東京市国勢調査実施本部(☎0570-008055 ナビダイヤル)
※平日午前9時~午後7時(土・日曜日、祝日は午後5時まで)

※10月12日(祝)まで設置。それ以降は下記へ

◆総務法規課(☎042-460-9810)



健康ひろば



市の花キャラクター コスモス

記入例

【はがき宛先】
〒202-8555市役所健康課
※往復はがきの返信用には、
住所・氏名を記入

A 往復はがき・Eメール

「食育講座②」申し込み
①住所
②氏名
③生年月日(年齢)
④電話番号
※保育を希望の場合は、子どもの氏名・生年月日

B 往復はがき・Eメール

「離乳食講習会」申し込み
①希望日
②住所
③保護者氏名
④子どもの氏名(ふりがな)
⑤子どもの生年月日
⑥第○子
⑦電話番号

C はがき

「〇〇検診」申し込み
①氏名(ふりがな)
②性別
③住所
④生年月日
⑤電話番号
⑥乳がん検診は、希望医療機関名

一般

事業名	日時/場所	対象/定員	申込方法など
◆健康課保(☎042-438-4037)			
食育講座②おとな編	11月27日(金)午前10時～午後0時30分/ 保谷保健福祉総合センター	市内在住・在勤・在学の方/ 30人(申込多数の場合は抽選)	往復はがきまたはEメール(記入例A参照) ☒seijin-hoken@city.nishitokyo.lg.jp 申込期限(必着):11月6日(金)
糖尿病基礎講座 【保健師・管理栄養士による基礎知識・食事の話】	10月16日(金)午後1時30分～3時/ 田無総合福祉センター	糖尿病の予防または境界域で食事療法をこれから始める方および家族/10人(申込順)	前日までに電話予約
栄養相談 【管理栄養士による相談】	10月21日(水)午前9時～11時15分/ 田無総合福祉センター	市内在住の方/ 各日3人(申込順)	10月16日(金)までに電話予約
	11月16日(月)午後1時～4時/ 保谷保健福祉総合センター		11月12日(木)までに電話予約
サンテカレッジ ミニ講座 「悪玉コレステロールを下げる7つのコツ」	10月21日(水)午前11時20分～午後0時20分/ 田無総合福祉センター	市内在住の方/ 10人程度(申込順)	10月16日(金)までに電話予約
ボディケア講座～ひざ痛予防～ 【理学療法士による、ひざ痛予防に関する話と自宅でできる体操】	10月15日(木)午前10時～11時/ 保谷保健福祉総合センター	市内在住の方/15人(申込順)	前日までに電話予約
西東京しゃきしゃき体操パート2講座 【下肢の筋力・バランス能力の向上に効果がある健康体操】 ※初めての方にお勧めです。	10月13日(火)午前10時～11時30分/ 保谷保健福祉総合センター	市内在住で立位がとれる方/ 各日20人(申込順)	10月9日(金)までに電話予約
	10月23日(金)午前10時～11時30分/ 田無総合福祉センター		前日までに電話予約 ※10人以上で出張講座も実施します(月～金曜日の午前9時～午後5時、会場はご準備ください)。
からだと心の健康相談 【保健師による面接相談】	10月14日(水)午後1時30分～3時30分/ 田無総合福祉センター	市内在住の方/2人(申込順)	10月9日(金)までに電話予約

子ども

事業名	日時/場所	対象/定員	申込方法など
◆健康課保(☎042-438-4037)			
離乳食講習会 【離乳食のすすめ方、デモンストレーション、試食、歯科の話】	11月18日(水)午後1時15分から2時間程度/ 田無総合福祉センター	市内在住の6～8カ月の乳児と保護者(第1子優先)/25組(申込順)	往復はがきまたはEメール(記入例B参照) ☒fami-boshi@city.nishitokyo.lg.jp 申込期間(消印有効):10月19日(月)～30日(金)

休日診療

※健康保険証、診察代をお持ちください。

医科(受診の際は、小児科など診療科目をお問い合わせのうえお出掛けください)

診療時間	午前9時～午後10時	午前9時～午後5時	午前10時～正午 午後1時～4時 午後5時～9時
4日	西東京中央総合病院 芝久保町2-4-19 ※小児科は午後5時まで ☎042-464-1511	整形外科高橋クリニック 南町5-3-12 ☎042-461-8822	休日診療所 中町1-1-5 ☎042-424-3331 ※歯科診療は行っていません。 ※受付時間は、各診療終了時間の30分前まで
11日	田無病院 緑町3-6-1 ☎042-461-2682	はやし内科クリニック 東町6-6-10 西東京メディカルモール ☎042-423-0452	
12日	佐々総合病院 田無町4-24-15 ☎042-461-1535	池田クリニック 柳沢2-3-13 柳沢二丁目アパート110号 ☎042-465-3331	

歯科(受診の際は、お問い合わせのうえお出掛けください)

受付時間	午前10時～午後4時	
4日	保谷歯科医院 住吉町6-4-2 ☎042-423-4182	
11日	いのうえ歯科クリニック 下保谷4-14-1 2階 ☎042-423-7660	かとう歯科医院 住吉町3-8-15 ☎042-421-4182
12日	平野歯科医院 富士町4-17-9 千正ビル2階 ☎042-463-2302	しまだ歯科医院 ひばりが丘北3-6-26 ☎042-422-4618

電話相談

医療相談(西東京市医師会) ※専門の医師が相談に応じます。	
火曜日 午後1時30分～2時30分 10月6日 整形外科 13日 神経内科・小児科 20日 眼科 27日 消化器内科	☎042-438-1100
歯科相談(西東京市歯科医師会)	
金曜日 午後0時30分～1時30分 10月2日・9日・16日・23日・30日	☎042-466-2033

女性対象

10月20日は世界骨粗しょう症デー 骨粗しょう症検診 間もなく受付終了

- 検診期間 10月31日(土)まで
- 場 市内指定医療機関
- 内 骨密度測定など
- 対 40・45・50・55・60・65・70歳の女性(平成28年3月31日時点)
- 申 10月23日(金)(消印有効)までに、①はがき(記入例C参照) ②窓口(保谷保健福祉総合センター4階健康課・田無庁舎2階保険年金課) ③電子申請

(市HPまたは下記QRコードから)
□受付方法 申し込み後に送付する受診券をご覧ください。



QRコード

◆健康課保(☎042-438-4021)

女性対象

チャレンジ「骨力アップ教室」

骨粗しょう症の多くは閉経以降に発症しますが、予防に早すぎることはありません。骨量が減少する前にいかに蓄えるかがポイントです。偏食・喫煙・ダイエット・運動不足は骨粗しょう症のリスクとなります。心当たりのある方は積極的にご参加ください。

- ◆基礎編
時 11月6日(金)午後1時15分
場 田無総合福祉センター
内 管理栄養士による予防のための栄養・食事の話^{ほか}
定 50人程度
□申込期限 10月23日(金)
- ◆運動編
時・場 ①11月27日(金)午後1時15分・田無総合福祉センター ②12月9日(水)午前10時・保谷保健福祉総合センター
内 骨量を蓄えるコツなど、健康運動指

導士による運動講義と実践
定 各回20人程度
□申込期限 ①11月16日(月) ②11月26日(木)
□共通事項
対 女性で、特に偏食・喫煙・運動不足などリスクのある方、骨粗しょう症が心配な方
申 各申込期限までに、電話・はがき・Eメールで、件名「骨力アップ教室(〇〇編)」・住所・氏名(ふりがな)・生年月日・電話番号・保育希望者は子どもの氏名と生年月日を添えて、〒202-8555市役所健康課へ
※申込多数の場合は抽選(基礎編・運動編両日参加の方優先)
◆健康課保
(☎042-438-4037・☒seijin-hoken@city.nishitokyo.lg.jp)



ピンクリボンキャンペーン 10月は乳がん月間

街頭キャンペーン

乳がんの予防や早期発見の方法を広く知ってもらうためのキャンペーンを行います。

時・場 10月5日(月)・ひばりヶ丘駅、
10月7日(水)・田無駅

※いずれも午後2時～3時

内 乳がん自己検診法の説明・乳がん検診申込受付・キャンペーングッズや資料の配布

スカイタワー 西東京 ライトアップ

乳がんの早期発見と検診受診の大切さを伝えるためのメッセージとして、スカイタワー西東京がピンク色にライトアップされます。

時 10月1日(木)午後6時～午前0時
協力：スカイタワー西東京(株)無タワー)

10月18日(日)マンモサンデー

市の乳がん検診受診券・クーポン券をお持ちの方は無料で受診できます。

毎年10月第3日曜日は、平日多忙な女性のために、医療機関で乳がん検診を受けやすくする取り組みが実施されています。

10月18日(日)に検診を実施する医療機関(要予約)

医療機関名	住所・電話	定員	時間	備考
西東京中央総合病院	芝久保町2-4-19・ ☎042-464-1511	25人	午前8時30分～ 午後0時30分	女性技師対応

※佐々総合病院は10月18日に検診を実施しますが、既に定員に達しています。
◎西東京中央総合病院・佐々総合病院・藤原医院では、土曜日午前中の乳がん検診を実施しています(詳細は受診券に記載)。平日多忙な方は、ぜひご活用ください。

※受診券・クーポン券をお忘れの方は、実費負担となる場合があります。

※2期(募集期間：10月1日～30日)に申し込みの方へは、11月中旬以降に受診券を発送します。

※市のがん検診以外で受診する場合の費用などについては、各医療機関にお問い合わせください。

◆健康課 ☎042-438-4037

子宮頸がん・乳がん検診 2期募集

対象年齢になったら、がん検診を定期的に受けましょう

子宮頸がんは20～30歳代、乳がんは40～50歳代の方に増えています。子宮頸がんの原因はほとんどがウイルス感染で、乳がんはホルモンの影響を受けるとされており、女性であれば誰でもかかる可能性があります。

市の子宮頸がん・乳がん検診は、2年に1回の機会です。今年度対象の方は、この機会にぜひお申し込みください。
※無料クーポン券・受診券が送付されている方は申込不要

検診名	対象者	内容
子宮頸がん	20歳以上の偶数年齢女性	問診・内診・視診・細胞診
乳がん	40歳以上の偶数年齢女性	問診・視触診・マンモグラフィ検査

※年齢は平成28年3月31日時点

申 10月30日(金)(消印有効)までに、①はがき(4面記入例参照) ②窓口

(保谷保健福祉総合センター4階健康課・田無庁舎2階保険年金課) ③電子申請(市HPまたは下記QRコードから)
※乳がん検診の場合は、①西東京中央総合病院 ②佐々総合病院 ③藤原医院 ④複十字病院健康管理センターの中から希望の医療機関名も記入

□**受診方法** 11月中旬に送付する受診券をご覧ください。

※検診の詳細は、「西東京市健康事業ガイド」、市HPをご覧ください。

※保谷中央医院での子宮頸がん検診は、9月3日で終了しました。



QRコード

◆健康課 ☎042-438-4021

高齢者インフルエンザ予防接種

実施期間

10月1日(木)～平成28年1月30日(土)

対 ①西東京市に居住する、接種日に満65歳以上の方

②西東京市に居住する、接種日に満60～64歳の方で、心臓・じん臓・呼吸器の機能またはヒト免疫不全ウイルスによる免疫の機能に、身体障害者手帳1級程度の障害を有する方

場 市内指定医療機関

※予約の有無を確認したうえでお出掛

けください。市外での接種を希望する方は、お問い合わせください。

□**接種回数** 期間中1回

¥2,500円

持 健康保険証

※詳細は、市報本号と同時配布の「高齢者の方へお知らせです 平成27年度高齢者インフルエンザ予防接種」をご覧ください。

◆健康課 ☎

(☎042-438-4021)

無料市民相談

■一般市民相談

場所	日時
市民相談室 田・保	月～金曜日 午前8時30分～午後5時

■専門相談(予約制)

□**予約開始** 10月5日(月)午前8時30分(★印は、9月17日から受付中)

□**予約方法** 希望する庁舎の市民相談室へ直接または電話
※予約開始日は大変混み合いますので、ご了承ください。

田無庁舎2階市民相談室 ☎042-460-9805
保谷庁舎1階市民相談室 ☎042-438-4000

内容	場所	日時
法律相談	田	10月8日(木)・15日(木)・16日(金) 午前9時～正午
	保	10月13日(火)・14日(水)・20日(火)・21日(水) 午後1時30分～4時30分
人権・身の上相談	田	11月5日(木)
	保	10月22日(木)
税務相談	田	10月9日(金)
	保	10月16日(金)
不動産相談	田	10月15日(木)
	保	★10月29日(木)
登記相談	田	★10月8日(木)
	保	★10月15日(木)
表示登記相談	田	★10月8日(木)
	保	★10月15日(木)
交通事故相談	田	★10月14日(水)
	保	10月28日(水)
年金・労災・雇用保険・人事一般相談	田	★10月19日(月)
行政相談	田	★10月16日(金)
相続・遺言・成年後見等 手続相談	保	11月13日(金)

■そのほかの相談

内容	日時/場所	問い合わせ
教育相談	月～金曜日 午前9時～午後5時/ 保谷庁舎4階・田無庁舎5階 ※予約制	教育支援課 ☎ (☎042-438-4077)
	【電話相談】月～金曜日 午前9時～午後5時 (☎042-425-4972)	
不登校 ひきこもり 相談	月・水・金曜日 午前9時～午後5時/ Nicomルーム(西原総合教育施設)	子ども家庭支援センター (☎042-439-0081)
	【電話相談】午前9時～午後5時 月・水・金曜日(☎042-452-2244) 火・木曜日(☎042-438-4077)	
子供家庭相談	月～土曜日 午前9時～午後4時 ※土曜日は電話相談のみ(正午～午後1時を除く)/ 子ども家庭支援センター(住吉会館ルピナス)	子育て支援課 ☎ (☎042-460-9840)
ひとり親相談	月～金曜日 午前9時～午後4時/ 子育て支援課(田無庁舎1階) ※予約制	男女平等推進センター (☎042-439-0075)
女性相談	①月～水・金曜日 午前10時～午後4時 木曜日 午前10時～午後8時/男女平等推進センターパリティ(住吉会館ルピナス) ②月～水曜日(第4火・水曜日を除く)午前10時～正午/田無庁舎2階 ※いずれも予約制	生活福祉課 田(☎042-460-9836) 保(☎042-438-4027)
生活相談	月～金曜日 午前8時30分～午後5時/ 生活福祉課(両庁舎1階)	生活福祉課 ☎ (☎042-438-4023)
生活困窮者相談	月～金曜日 午前8時30分～午後5時/ 生活サポート相談窓口(保谷庁舎1階)	相談支援センター・ えぼっく (☎042-452-0075)
障害福祉相談	障害の種類を問わない相談 月～土曜日 午前9時～午後6時 発達障害相談 ※予約制 月曜日 午前9時～正午 いずれも、相談支援センター・えぼっく(フレンドリー)	多文化共生センター (☎042-461-0381)
外国人相談	月～金曜日 午前10時～午後4時/ 多文化共生センター(イングリッシュビル)	消費者センター(保) (☎042-425-4040)
消費生活相談	月～金曜日 午前10時～正午・午後1時～4時/ 消費者センター(保谷庁舎3階) ※予約制	都市計画課 ☎ (☎042-438-4051)
住宅増改築 相談	第1金曜日 午後1時30分～4時/ 田無庁舎2階ロビー・保谷庁舎1階ロビー	環境保全課 (☎042-438-4042)
動物相談 (西東京市獣医師会)	第3金曜日 午後1時30分～2時30分/ 田無庁舎2階ロビー・保谷庁舎1階ロビー	



お役立ちガイド 他機関からのお知らせ

10月の薬湯 ～ラベンダー湯～



皮脂の分泌を整えて、肌を健やかに保つ効果があります。
 ※「銭湯の日」特別イベントも開催
時 10月11日(日)
 ※小学生以下は入浴無料(保護者同伴)
場 庚申湯・松の湯・みどり湯・ゆパウザ
問 西東京市公衆浴場会
 (庚申湯 ☎042-465-0261)

西東京創業支援・ 経営革新相談センターのご案内

◆特別相談(要予約)
 中小企業診断士などが、創業・経営全般の悩みや相談に個別対応します。
 ◆創業資金融資あっせん制度事前診断
 当制度の申し込み時には、経営診断と創業計画書の作成が必要です。予定のある方はお問い合わせください。
問 西東京創業支援・経営革新相談センター(☎042-461-6611)

西東京市勤労者福祉サービスセンター 会員拡大キャンペーン

市内中小企業で働く従業員と事業主の皆さんに、小さな負担で福利厚生事業を提供しています。会員の拡大を図るため、キャンペーンを行います。
 キャンペーン期間
 10月1日(木)～12月25日(金)
 ※詳細は、センターHPをご覧ください。
対 ①市内の中小企業(従業員300人以下)の事業主と従業員・パートの方・商店主などの自営業の方と一緒に働いているご家族(事業所単位での入会)
 ②市内在住の、市外中小企業で働く事業主と従業員

◆入会金300円・月会費500円(1人当たり)
 ※入会はキャンペーン期間以外も随時受け付けています。
 ※事業主が負担する入会金と会費は、税法上、必要経費として処理できます。
問 西東京市勤労者福祉サービスセンター(☎042-464-1311内線2897・2898)

青年農家達との「ふれあい交流会」 女性参加者募集

青年農家達と親睦を深めてみませんか。
時 11月28日(土)午前11時～午後4時(受付:10時30分)
場 中国割烹旅館「掬水亭」(山口線レオライナー 遊園地西駅徒歩1分)
対・定 20～40歳前後の独身女性・25人(申込順)
料 2,000円
申 11月10日(火)までにJA東京みらいHPから
問 JA東京みらい本店経済課
 (小島 ☎042-477-0037)

食品衛生実務講習会

時 10月19日(月)午後2時～4時
場 保谷こもれびホール
 ※当日、直接会場へ
内 食品衛生に関する最新情報など
対 飲食店の食品衛生責任者など
持 筆記用具
問 東京都多摩小平保健所
 (☎042-450-3111)

緑寿園 文化祭

時 10月17日(土)午前10時30分～午後3時
 ※当日、直接会場へ
内 施設利用者の活動紹介・作品展示、模擬店など

※午前10時30分～正午に地域交流会「これで安心?私の老後」を開催(要予約。電話で問へ)
場・問 緑寿園(新町1-11-25・☎042-462-1188)

地域福祉イベント 「いきいきさんデー'15」

時 10月18日(日)午前10時～午後3時
 ※当日、直接会場へ。車での来場はご遠慮ください。
内 講演会「つどう～食を通じて想いつけること～」・学生管弦楽団演奏・施設見学・模擬店など
場・問 東京老人ホーム(柳沢4-1-3・☎042-461-2230)

市民介護研修会

時 10月28日(水)～30日(金)午前10時～午後3時(初日は午前9時30分から)
申 電話で問へ
場・問 ハートフル田無・フローラ田無(向台町2-16-22・☎042-468-2311)

学校公開

時 10月26日(月)午前9時15分～午後0時5分
 ※9時15分までにお越しください。
内 全体説明会・授業公開・施設見学など
場・問 都立田無特別支援学校(南町5-15-5・☎042-463-6262)

市民公開講座

◆「これから流行る感染症」ノロウイルス・インフルエンザ
時 10月7日(水)午後3時～4時
場 佐々総合病院(田無町4-24-15)
 ◆「股関節の病気」痛みをとって明るい生活
時 10月15日(木)午前10時30分～11時30分
場 ルネこだいら(小平市美園町1-8-5)
 共通事項
定 各50人(先着順) ※当日、直接会場へ
問 佐々総合病院(☎042-461-1535)

司法書士・税理士による 無料法律相談会

時 10月17日(土)午前10時～午後4時
場 アスタビル2階センターコート
 ※当日、直接会場へ
内 不動産の相続・贈与・売買、借地借家、遺言、成年後見、登記、クレジット・サラ金問題、少額訴訟および税務相談など
問 東京司法書士会田無支部
 (☎042-312-3697)

不動産鑑定士による 「秋の不動産の無料相談会」

時 10月5日(月)午前10時～午後4時
場 田無庁舎2階^{ほか}
 ※当日、直接会場へ
 主催 (公社)東京都不動産鑑定士協会・(公社)日本不動産鑑定士協会連合会
問 (公社)東京都不動産鑑定士協会
 (☎03-5472-1120)

東京都シルバーパスの発行

満70歳以上の都民で希望する方に、都営交通・都内民営バスに乗車できるシルバーパス(有効期限:平成28年9月30日)を発行します。
場 最寄りのシルバーパス取り扱いバス営業所
申 満70歳になる月の初日から申込可
持 住所・氏名・生年月日が確認できる書類(健康保険証^{など})と、(ア)～(ウ)の該当する項目の書類・費用
ア 平成27年度住民税が非課税の方 1,000円と次のいずれか
 ①「平成27年度介護保険料納入(決定)通知書」の所得段階区分欄に1～5の記載があるもの ②平成27年度住民税非課税証明書 ③生活保護受給証明書(生活扶助の記載があるもの)

イ 平成27年度住民税が課税で、前年の合計所得金額が125万円以下の方 1,000円と次のいずれか
 ①「平成27年度介護保険料納入(決定)通知書」の所得段階区分欄に6の記載があるもの
 ※所得段階区分欄が7の方でも合計所得金額が125万円以下の可能性があります。その場合、合計所得金額を住民税課税証明書などでご確認ください。
 ②平成27年度住民税課税証明書
ウ 平成27年度住民税が課税で、前年の合計所得金額が125万円超の方 2万510円
問 (社)東京バス協会
 (シルバーパス案内専用 ☎03-5308-6950 ※平日午前9時～午後5時)

ファミリー・サポート・センター ファミリー会員登録説明会

地域の中で子どもを預けたい方(ファミリー会員)、子どもを預かる方(サポート会員)からなる会員同士の相互援助活動を行っています。ファミリー会員に登録希望の方は出席してください。
時・場
 ①10月3日(土)・防災センター
 ②10月29日(木)・田無総合福祉センター
 ③11月7日(土)・防災センター
 ※いずれも午前10時～正午

持 保護者の顔写真(縦3cm×横2.5cm)1枚・印鑑・82円切手1枚(会員証郵送用)・ボールペン
定 各回20人(申込順)
 ※保育あり:各回10人(申込順)
申 各回前日の午後5時までに問へ
問 ファミリー・サポート・センター事務局(☎042-438-4121)
 ◆子ども家庭支援センター
 (☎042-425-3303)

東京文化財ウィーク2015

「東京文化財ウィーク2015」が10月から開催されます。西東京市でも、ためになる楽しい企画を用意していますので、ぜひご参加ください。
 ◆社会教育課 係(☎042-438-4079)

祝! 国史跡指定 下野谷遺跡 第9回 縄文の森の秋まつり

時 10月11日(日)午前10時～午後4時
場 下野谷遺跡公園
 ※雨天時:東伏見小学校
 下野谷遺跡公園での恒例の秋の縄文まつり。おなじみの縄文体験コーナーや出土品展示ブースなど、国史跡の指定を祝い、よりにぎやかにを行います。子どもから大人まで楽しめます。

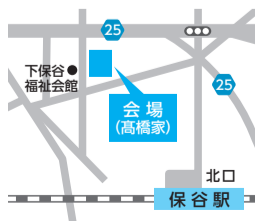
秋の郷土資料室2大企画

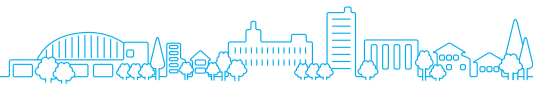
①ジオラマで甦る民族学博物館
 かつて保谷にあった「民族学博物館」は渋沢敬三や高橋文太郎の夢の博物館であり、当時保谷は民族(俗)学の聖地とも呼ばれていました。博物館とその建設にかけた夢を、市民の手作りジオラマと関連パネルでよみがえらせます。
時 10月1日(日)～11月29日(日)午前10時～午後5時
 作成秘話が聞ける講演会・座談会
時 11月28日(土)午後1時～3時

②西東京市の一年～写真で見るふるさと歳時記～
 西東京市の四季折々の表情をボランティアの撮影した写真で紹介します。
時 10月31日(土)～11月15日(日)午前10時～午後5時(最終日は正午まで)
 共通事項
場・問 郷土資料室
 (☎042-467-1183 ※月・火曜日休室)

秋の屋敷林企画 「保谷のアイ part2～アイが育つ 保谷の歴史と文化にふれる～」

かつて保谷で生産されていた藍。その魅力を屋敷林を会場にして伝えます。藍染め体験のほか民族学博物館、武蔵野鉄道について紹介するコーナーもあります。
時 11月3日(火)午前9時30分～午後2時
 ※荒天中止
場 民家(下保谷4-7-4)
 ※当日、直接会場へ
 ミニ講演会
時 午前11時～正午
場 会場内特設ブース





中学・高校生年代イベントプロジェクト

高校生年代 企画スタッフ募集

児童館では、平成28年2月6日(出)に、中学・高校生年代の方を対象としたイベントを実施します。今回、このイベントを企画・運営する高校生年代のスタッフを募集します。

平成26年度は、中学・高校生年代のパフォーマンスとお笑い芸人のオンステージを披露しました。あなたのアイデアを実現してみませんか。

□第1回企画スタッフ会議&交流会
時 10月30日(金)午後6時15分～8時(予定)
場 田無児童館

対 市内在住・在学・在勤の高校生年代の方、西東京市近隣高等学校の生徒
申 10月1日(休)～30日(金)に、直接またはEメールで、件名「中高生イベントプロジェクトスタッフ希望」・氏名・学校名と学年(在学の方のみ)・電話番号またはEメールアドレスを添えて問へ
※市HP「にしとうきょうキッズ!」で過去の様子を紹介しています。
問 中町児童館(☎042-422-8800・
✉jidoukan@city.nishitokyo.lg.jp)
◆児童青少年課(☎042-460-9843)

キッズルーム

子育て世代向け情報
※市からの連絡帳コーナーもご覧ください。

少年・少女サッカー教室

地元のJリーグクラブ「FC東京」の協力により、FC東京専属コーチから直接指導を受けられます。

□指導 FC東京普及部コーチングスタッフ
時 11月3日(祝)①午前9時～10時30分
②午前11時～午後0時30分
場 向台運動場 ※雨天中止
対・定 市内在住の①小学1年生 ②小学2年生・各150人(申込順)
持 運動ができる服装・サッカーシューズ(運動靴可)・スネ当て・サッカーボール・帽子・飲み物・汗拭きタオル

申 市内のサッカーチームに所属している方…チームでまとめて申し込み所属していない方…10月23日(金)午後5時までに、問のいずれかの窓口へ
□協力 西東京市サッカー協会・西東京市少年サッカー連盟・NPO法人西東京市体育協会
問 スポーツセンター(☎042-425-0505)・総合体育館(☎042-467-3411)・きらっと(☎042-451-0555)
◆スポーツ振興課(☎042-438-4081)

第15回 // 市民スポーツまつり

時 10月12日(祝)午前9時30分～午後4時
場 向台運動場・市民公園グラウンド ※当日、直接会場へ

抽選券付きプログラムを配布します。事前にプログラムをお持ちの方には抽選番号をプログラムに押しますので、受付までお越しください。

□送迎バス運行時間
午前8時～午後4時30分(保谷庁舎⇄田無庁舎⇄会場)保谷庁舎を毎時00分、会場を毎時30分に出発

- 競技: パン食い競争、駆けっこ、宝探し、500mリレー、玉入れ、大縄跳び、障害物競走、ボール運び競争、大綱引き
イベント: 和太鼓、キッズチアダンス、よさこいソーラン踊り
チャレンジコーナー: 握力、棒バランス、輪投げ、ストラックアウト、垂直跳び
特設コーナー: 1964年東京オリンピック・パラリンピックメモリアル写真展、井口資仁選手グッズコーナー、キックターゲット(FC東京)、ラグビー体験(にしはらスポーツクラブ)
問 NPO法人西東京市体育協会(☎042-425-7055)
市民スポーツまつり実行委員長・菅野(☎042-421-7075)
◆スポーツ振興課(☎042-438-4081)

- 模擬店: 焼きそば、とん汁、お団子、フランクフルト、ジュース
フリーマーケット: 約100店舗
お楽しみ抽選会: プログラムの抽選番号による大抽選会



例年大盛り上がりの大縄跳び



白熱する500mリレー

ENJOYニュースポーツ2015(後期)

普段運動をしていない方・障害のある方も参加できます!

誰でもすぐにゲームが楽しめるニュースポーツ! カーリングから生まれたユニカールを中心に、ポッチャ・ダーツなどを行います。初めての方も気軽にご参加ください。

時 午前9時30分～11時30分
場 きらっと ※当日、直接会場へ
対 市内在住・在勤・在学の小学生以上(小学3年生以下は保護者同伴)
持 運動ができる服装・室内用運動靴・タオル・飲み物等
◆スポーツ振興課(☎042-438-4081)

Table with 2 columns: 日程, 実施種目. Includes dates like 10月25日(日) and activities like ユニカール・ポッチャ・ダーツ.



カーペット上でストーンを滑らせるユニカール

ようこそとしよかんへ 10月

中央 ☎042-465-0823
火～金 午前10時～午後8時
土・日・祝日 午前10時～午後6時
●おはなしおばさんのおはなし会 4日(日)午前11時
●にこにこおはなし会 1・15日(休)午前11時/1～2歳児と保護者対象
●サンサンおはなし会 18日(日)午前11時/3歳児から対象
●おはなし会 毎週木曜日午後3時30分/3歳児から対象
●新町おはなしひろば 21日(休)午後3時30分/新町児童館(新町児童館共催)/3歳児から対象

乳幼児～小学生を対象としたおはなし会など、いろいろな行事を行っています。お問い合わせは各図書館へ



保谷駅前 ☎042-421-3060
火～金 午前10時～午後8時
土・日・祝日 午前10時～午後6時
●はじめてのページ 1日(休)午前11時/下保谷児童センター(下保谷児童センター共催)
●ちいさなおはなしひろば 9・23日(金)午前11時/1～2歳児と保護者対象
●おはなしひろば 9・23日(金)午後3時30分/3歳児から対象
●おはなしのへや 10・24日(出)午後3時30分/5歳児～小学3年生対象

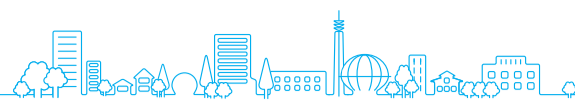
柳沢 ☎042-464-8240
火～金 午前10時～午後8時
土・日・祝日 午前10時～午後6時
●ちいさなおはなしひろば 2・9日(金)午前11時/1～2歳児と保護者対象
●わくわくドキドキ紙芝居 10日(出)午前11時
●おはなしひろば 毎週水曜日午後3時30分/3歳児から対象

芝久保 ☎042-465-9825
火～日 午前10時～午後6時
●おはなし会 1・8・15・22日(休)午後4時

ひばりが丘 ☎042-424-0264
火～金 午前10時～午後8時
土・日・祝日 午前10時～午後6時
●ちいさなおはなしひろば 2・23日(金)午前11時/1～2歳児と保護者対象
●おはなしひろばサタデー 3日(出)午前11時/3歳児から対象
●おはなしひろば 7・21日(休)午後4時/3歳児から対象

谷戸 ☎042-421-4545
火～日 午前10時～午後6時
●ちびっこおはなし会 7・21日(休)午前11時/1～2歳児と保護者対象
●おはなし会 14・28日(休)午後3時30分/3歳児から対象

休館日
5日(月)・13日(火)・19日(月)・26日(月)
※中央・保谷駅前・柳沢・ひばりが丘図書館は、16日(金)も休館
※芝久保・谷戸図書館は、12日(祝)も休館
※「新町分室」で開催していたおはなしひろばは、今後実施しません。詳細は、「中央図書館」の欄をご覧ください。



イベント NEWS もっと知ろう！楽しもう！

地域デビュー シリーズ第4弾 まちめぐり

10月10日(土)
午前10時～午後2時30分
集合：田無駅北口1階

市内の市民活動の拠点を、楽しく語らいながら見学してみませんか。

定 20人(申込順)

¥ 550円(昼食代)

☆カメラボランティアを同時募集

本事業に同行し写真撮影をしませんか。写真は市民協働推進センターHPや関連イベントで公開されます。

定 10人(申込順)

□共通事項

対 市内在住・在勤・在学の方

申 10月8日(木)までに、電話・ファクス・Eメールで、住所・氏名(ふりがな)・電話番号を添えて、問の「まちめぐり」または「カメラボランティア」係へ

問 市民協働推進センター(☎042-497-6950・FAX042-497-6951・✉yumecollabo@ktd.biglobe.ne.jp)

◆ 協働コミュニティ課保(☎042-438-4046)

安全・安心まちづくりネットワーク市民のつどい

10月15日(木) 午後1時(正午開場)
東久留米市立生涯学習センター まろにえホール ※当日、直接会場へ

□第1部

- 「安全で明るい住みよい街づくり」
- 市民宣言

□第2部

- 講話「振り込め詐欺の実態と対策」
- 東久留米市老人クラブ連合会舞踊部
- 井上淑子さんコンサート
- 大抽選会

定 500人(先着順)

※参加者全員に記念品贈呈

□**共催** 田無警察署・田無地区防犯協会連合会・田無地区母の会
問 田無警察署(☎042-467-0110)
◆ 危機管理室保(☎042-438-4010)

下保谷四丁目特別緑地保全地区自然観察会

10月17日(土) 午前10時～正午(予定)
下保谷四丁目特別緑地保全地区(高橋家南側入り口) ※雨天中止

貴重な屋敷林の自然を体験してみませんか。

定 30人程度(申込順)

申 10月14日(木)までに、電話で下記へ

□**共催** 高橋家屋敷林保存会

◆ みどり公園課保(☎042-438-4045)

第7回 大人における朗読会

10月17日(土) 午後2時～4時(1時30分開場)
保谷駅前公民館 ※当日、直接会場へ

内 「100万回生きたねこ」(佐野洋子作)・「失敗園」(太宰治 作)・「十三夜」(藤沢周平 作)・「最後のひと葉」(O・ヘンリー 作)ほか

定 70人(先着順)

□**公演** 保谷朗読ボランティアの会

◆ 保谷駅前図書館(☎042-421-3060)

西東京市一店逸品事業 ムシャバル

10月22日(木) 午後6時

平成26年度の認定商品提供店舗の食べ歩き・飲み歩きイベントです。イベント限定の特別メニューをムシャムシャ食べてみませんか。

□**参加方法**

①「ムシャバル券」を1,500円(500円

券×3枚)で購入

②店舗で「ムシャバル券」を1枚渡し、特別メニューを注文

※券利用は1店舗につき1枚

□ムシャバル券の販売

時 10月8日(木)～22日(木)午前10時～午後5時(22日(木)は午後7時^{※e})

※販売数100枚。完売次第終了

場 西東京商工会田無事務所(イングリビル)

対 20歳以上 ※酒類の提供あり

□**参加店舗**(営業時間は各店舗で異なる)

①光盛庵(田無町2-1-1 アスタ3階)

②CASUAL DINING BAR 昇雲(田無町2-2-3 5階)

③Casual Dining 邑(田無町2-14-22)

④やんばる(田無町3-5-20-3)

⑤中国家庭料理 墨花居 田無店(田無町4-24-1)

⑥やきとり だるまさん(南町4-1-15 2階)

⑦健蔵(南町4-4-2)

当日は、イベント応援隊長「いっぴん侍」が参加店舗を巡回。発見した方には、いっぴん侍からプレゼントがあります(券購入者のみ。数量限定)。

※詳細は、一店逸品事業専用HP<http://www.ittenippin.com/>をご覧ください。

問 西東京商工会(☎042-461-4573)

◆ 産業振興課保(☎042-438-4041)

地域デビュー シリーズ第5弾 農のあるライフスタイルを考える

①**10月24日(土)** 午前10時～正午

②**11月7日(土)** 午前10時～正午

③**12月上旬** (全3回)

向台地区会館(予定)・矢ヶ崎農園(向台町1-13-28)

講座および野菜収穫体験を通して農業との関わり方を考え、地域活動をスタートしてみませんか。

対 市内在住・在勤・在学の方

定 25人(申込順)

申 10月23日(金)までに、電話・ファクス・Eメールで、住所・氏名(ふりがな)・電話番号を添えて、問の「農業体験」係へ

問 市民協働推進センター(☎042-497-6950・FAX042-497-6951・✉yumecollabo@ktd.biglobe.ne.jp)

◆ 協働コミュニティ課保(☎042-438-4046)

男女平等推進センター共通講座 8時間睡眠のウン

10月31日(土) 午前10時30分
住吉会館ルピナス

今までの睡眠の常識を覆す、最新のデータや学説を紹介します。睡眠のメカニズムを理解し、シフトワークの体へのリスクや男女間の睡眠時間差から考えられる問題などを、医師が解説します。

定 30人 ※保育あり：生後6カ月以上の未就学児・15人(申込順)

申 10月1日(木)午前9時から、電話またはEメールで下記へ

◆ 男女平等推進センター(☎042-439-0075・✉kyoudou@city.nishitokyo.lg.jp)

(仮称)ひばりが丘三丁目緑道公園の整備計画についての懇談会

第3回：10月31日(土) 午後2時
※今回が最終回
西東京いこいの森公園(パークセンター)

地区計画に基づき、ひばりが丘三丁目地内に緑地および公園の整備を行うに当たり、地域の皆さんと公園の整備について話し合う懇談会を開催します。

対 市内在住の方

定 20人程度(申込順)

申 10月20日(木)までに、電話で下記へ

◆ みどり公園課保(☎042-438-4045)

出会い ふれあい 文化の輪

第15回

西東京市民文化祭

10月17日(土)～11月15日(日)

澄み渡る空が美しい季節となりました。芸術の秋、今年も爽やかな秋風に乗って市民の皆さんが文化芸術活動の成果を発表する、西東京市民文化祭を開催します。各会場で素晴らしい演技や見事な作品の展示を行いますので、ぜひご来場ください。

詳細は、市内公共施設などで配布する総合プログラムまたは市HPをご覧ください。

PR in アスタ

時 10月1日(木)～3日(土)

場 アスタビル2階センターコート

オープニングイベント

時 10月17日(土)午後2時

場 保谷こもれびホール

※エントランスで茶会も開催



保谷こもれびホール

10月18日(日)	着付け、和太鼓、映像
24日(土)～26日(月)	展示
24日(土)	カラオケ、香道
25日(日)	日舞
31日(土)	箏曲、詩吟
10月31日(土)～11月1日(日)	生け花展
11月1日(日)	洋舞、茶会
2日(月)	合唱
3日(祝)	茶会、謡曲、合唱、器楽

コール田無

10月24日(土)～11月3日(祝)	展示
24日(土)	器楽
25日(日)	演芸
31日(土)	演劇
11月1日(日)	器楽
3日(祝)	演芸

※10月26日(月)、11月2日(月)は休館

ひばりが丘公民館

10月31日(土)	茶会
10月31日(土)～11月2日(月)	展示

柳沢公民館

10月31日(土)～11月2日(月)	展示
--------------------	----

田無公民館

10月24日(土)	茶会
-----------	----

きらっと

10月24日(土)～26日(月)	展示
------------------	----

西東京市民会館

10月18日(日)	民謡
24日(土)	大正琴
25日(日)	民謡
31日(土)	日舞
10月31日(土)～11月1日(日)	生け花展
11月1日(日)	日舞(民謡)
3日(祝)	詩吟

如意輪寺(境内)

11月2日(月)～15日(日)	菊花展
-----------------	-----

※ご来場には公共交通機関をご利用ください。
※茶会は1席につき茶菓子代200円がかかります。
※保谷こもれびホール・きらっとで中学生作品が展示されます。
※ポスターなどに使用する絵画・写真として応募いただいた作品を、きらっとに展示します。

□**共催** 西東京市民文化祭実行委員会 ◆**文化振興課保**(☎042-438-4040)



保育士就職支援研修・就職相談会

11月1日(日) ①午前10時～午後2時30分 ②午後2時30分～4時
練馬区立区民・産業プラザ(練馬区練馬1-17-1)

- 内 ①就職支援研修：講義「今日求められる保育士像」・先輩保育士の体験談^{など}
- ②就職相談会：出展者(参加区市内の民間保育園)への質問(保育園の様子・労働条件^{など})
- 参加区市 練馬区・新宿区・中野区・杉並区・豊島区・清瀬市・東久留米市・西東京市
- 対 保育士資格を有する方(取得見込みを含む)
- 申 東京都保育人材・保育所支援センターHPをご確認ください。
- ◆保育課 田(☎042-460-9842)

秋の散策ツアー in 山梨勝沼

11月4日(水) 山梨県勝沼周辺
集合・解散(予定)：スポーツセンター…午前7時・午後6時30分、西東京郵便局…午前7時20分・午後6時15分 ※貸し切りバス

コースを散策した後は「勝沼ぶどうの丘」で自由時間もあるので、思い思

いの時間を過ごすこともできます。自然の素晴らしさを感じ取りながら健康・体力の維持や増進、日頃のストレスを発散する機会にしてみませんか。

- コース 勝沼ぶどう郷駅→大日影トンネル遊歩道→大善寺(約6km)→勝沼ぶどうの丘(昼食)
- 対 16歳以上の、健康上歩くことに問題のない方
- 定 25人(申込順)
- 料 6,300円(バス代・昼食代^{など})
- 申 10月2日(金)から、スポーツセンター・総合体育館・きらっとで配布する申込用紙に参加費を添えて、各館窓口へ
- 問 スポーツセンター(☎042-425-0505)
- ◆スポーツ振興課保(☎042-438-4081)

本格派手作りキムチと簡単フライパンビビンバ講座

11月26日(木) 午前10時～午後0時30分
消費者センター分館

- 市内の畑で育った旬のキャベツを使って本格派キムチを作り、フライパンでできるビビンバと一緒に試食します。
- 定 24人(申込多数の場合は抽選)
- 料 1,000円(材料費・テキスト代)
- 持 参加決定者に別途連絡

- 申 10月15日(木)(必着)までに、往復はがき・ファクス・Eメールに、件名「キムチづくり」・住所・氏名・年齢・電話番号・ファクス番号(ファクス申込の場合)を明記し、〒202-8555市役所協働コミュニティ課へ
- ◆協働コミュニティ課(☎042-438-4046・FAX042-438-2021・✉kyoudou@city.nishitokyo.lg.jp)



市内産キャベツで作るキムチ

泳力検定会

11月29日(日) 午前9時30分～午後2時
スポーツセンター

- 日本水泳連盟による検定で、年齢別・性別の基準タイムをクリアすると認定されます。この機会に自分の泳力を試してみませんか。
- 対 25m以上泳げる方(年齢不問)
- 定 100人(申込順)
- 料 1種目につき1,000円(税込み)

※1人につき2種目^{まで}
□認定 基準のタイムをクリアし、泳法に問題がなければ合格。合格者には日本水泳連盟より認定証とバッジを贈呈
※2種目受講した方で2種目とも合格した場合は、上級部分の認定のみになりますのでご了承ください。

- 申 市内在住・在勤・在学の方は10月3日(日)から、それ以外の方は10月17日(日)から、11月15日(日)午後8時まで、申込用紙に必要事項を明記し問へ
- ※申込用紙は問で配布
- ※種目変更などの連絡期限も同様
- ※泳力検定会のため、当日午前9時～午後3時はスポーツセンター温水プールの一般遊泳はできません。
- 問 スポーツセンター(☎042-425-0505)
- ◆スポーツ振興課保(☎042-438-4081)



検定会の様子

あしたのために考えよう～かしこい消費者を目指して～

第15回 西東京市消費生活展

時 10月16日(金)午前10時～午後4時30分・17日(土)午前10時～午後4時
場 消費者センター分館

親子イベントやクイズラリーに参加しながら、日常の生活を新たな切り口で見つめてみませんか。

- ①きらきらペットボトルづくり
時 16日(金) ※当日、直接会場へ
対・定 3～7歳児と保護者・20組(先着順)
 - ②これで我が家は毎日ピカピカ!おそうじ予定を立ててみよう
時 16日(金)・17日(土) ※要予約
 - ③親子でつくる地粉・地場野菜の団子汁
時 17日(土) ※要予約
 - ④ちびまる子ちゃんと考えるおこづかい
時 17日(土) ※要予約
- ※②～④の申込方法は、市報9月1日

号・市HPなどでお知らせしましたが、定員に達していない場合のみ、追加募集を行っています。最新の情報は、市HPをご確認ください。

- ◆常設展示^{など} ※当日、直接会場へ
- 参加団体によるパネル展示
- クイズラリー
- 地粉・地場野菜でつくる団子汁の無料試食(各日限定100食)
- 消費生活相談(16日(金)のみ)
- 茶わんリサイクル・市内産野菜販売
- 企画・運営 第15回西東京市消費生活展実行委員会
- ◆協働コミュニティ課保(☎042-438-4046)

りさいくる市

時 10月4日(日)
午前9時ごろ～正午

場 エコプラザ西東京

※環境保護のため徒歩・自転車での来場にご協力ください。

- ※当日、地元産野菜の販売、茶わんのリサイクル、猫の里親探し・譲渡会があります。
- ◆ごみ減量推進課(☎042-438-4043)

資源物の持込回収

会場で、次の資源品を無料で回収します。受付までご持参ください。

プラスチック製品	バケツ・ポリタンク・プランター・カゴ・ごみ箱 ^{など}
陶磁器食器 ※ごみ資源化市民会議主催	茶わん・皿・小鉢・湯飲み(ガラス・花瓶・土鍋・自作品は回収できません。)



「りさいくる市」フリーマーケット出店者募集

- 時 11月1日(日)午前9時ごろ～正午
- 場 田無庁舎市民広場 ※雨天中止
- 出店資格 成人で市内在住の個人・団体(業としている方を除く)
- 募集区画数 65区画(1区画約3.5㎡)
- 申 10月10日(土)(消印有効)までに、往復はがきに参加者全員の氏名(ふりがな)、代表者の住所・年齢・電話番号、出店物(衣類・雑貨^{など})を明記し、〒202

ー0011泉町3-12-35ごみ減量推進課へ(申込多数の場合は抽選)
※応募は1世帯1通。当日の参加者による申し込みに限る
※飲食物・動植物などの販売は不可
※出店場所の選択は不可
◆ごみ減量推進課(☎042-438-4043)

みんなの伝言板

※特に記載のないものは、無料です。※内容についてのお問い合わせは、各サークルへお願いします。

「みんなの伝言板」(サークル紹介)は、個人情報が含まれているため、削除してあります。

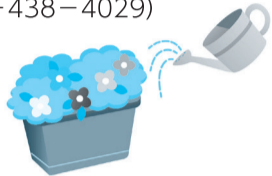
シニアルーム

シニア世代向け情報
※市からの連絡帳コーナーもご覧ください。

植物とのふれあい講座(認知症予防講座)

野菜や花との触れ合いは五感を刺激し、脳の活性化に役立ちます。プランターで野菜を育てたり、植物を使った季節の作品などを作ったりしませんか。
時 10月19日～平成28年1月25日の月曜日午後1時30分～3時30分(全12回)
場 住吉老人福祉センター
対 市内在住の満65歳以上で、介護保険の要支援・要介護の認定を受けていない方
定 20人(申込多数の場合は抽選)
料 1回500円(材料費)

申 10月8日(休)(消印有効)までに、往復はがきに住所・氏名(ふりがな)・年齢・電話番号を明記し、〒202-8555市役所高齢者支援課「植物とのふれあい講座」係へ
◆高齢者支援課係(☎042-438-4029)



市民介護講習会

高齢者を支える基本知識と介護技術をテーマとした、施設の専門職員による講習会です。
時 11月28日(土)・29日(日)、12月6日(日) 午前10時～午後3時
場 特別養護老人ホーム保谷苑(栄町3-6-2)
対 市内在住で、高齢者を介護している家族の方、介護に関して知職を身に付けたい方、ボランティアとして活動してみ

たい方で、全日程受講できる方
定 20人(申込多数の場合は抽選)
申 10月16日(金)(消印有効)までに、はがきに住所・氏名・年齢・電話番号・希望講習内容(可能な範囲で対応)を明記し、〒202-8555市役所高齢者支援課「市民介護講習会」係へ
◆高齢者支援課係(☎042-438-4028)

家族介護慰労金を支給

在宅の高齢者を介護している家族の身体的・精神的・経済的負担を減らし、在宅生活の継続と向上のために、家族介護慰労金を支給します。
別表の要件を全て満たしている65歳以上の高齢者を介護し、過去1年以上、市民税非課税世帯に属する方

□要件
申請月の前月末日を基準に

過去1年以上	①要介護4または5と認定されている高齢者 ②市民税非課税世帯に属する高齢者 ③介護保険サービスを利用していない高齢者(年間7日間までのショートステイ利用は除く)
過去1年間	④介護保険施設以外の病院などに90日以上長期入院をしていない高齢者

□支給額 年額10万円
申 10月1日(休)～30日(金)に、介護保険被保険者証・印鑑・金融機関口座の分かるもの(郵便局を除く)を持参し、高齢者支援課(保谷保健福祉総合センター1階・田無庁舎1階)へ
◆高齢者支援課係(☎042-438-4028)



第7回「介護の日」イベント「介護川柳」募集

11月11日(水)の「介護の日」に、アスタビル2階センターコートで行うイベントの一つとして、「介護川柳」を募集します。応募作品の中から選ばれた川柳は、当日会場に掲示します。
申 10月16日(金)(消印有効)までに、介護に関する出来事や思うことなどの川柳・氏名(ニックネーム可。川柳とともに公表)を明記し、〒202-8555市役所高齢者支援課「介護の日」係へ郵送・ファクスまたは持参(保谷保健福祉総合センター1階・田無庁舎1階)

※応募用紙は高齢者支援課・地域包括支援センター・福祉会館などで配布。市HPからもダウンロード可
※応募作品は、「介護の日」イベント以降も、市HPで掲載する場合があります。
※作品は返却しません。選考結果の発表は、当日の掲示をもって代えさせていただきます。
※イベント詳細は、市報10月15日号に掲載予定です。
◆高齢者支援課係(☎042-438-4032・FAX 042-438-2024)

認知症を知る 1カ月キャンペーン

市では10月を「認知症を知るキャンペーン期間」として位置付け、認知症についての普及啓発活動を展開します。キャンペーンの一環としてイベントを開催しますので、ぜひご参加ください。 ◆高齢者支援課係(☎042-438-4029)

講演会「認知症とともによりよく生きる」

時 10月2日(金)午後2時～4時(1時30分開場)
場 保谷こもれびホール
※当日、直接会場へ
内 医師による「認知症になる前に、今からできる暮らしの工夫」について
定 200人(先着順)

脳いきいきウォーキング(5kmコース・7kmコース)

ウォーキングなどの有酸素運動は、脳の血流を増やすことから認知症発症のリスクを低下させるといわれています。爽やかな秋空の下をみんなで歩きませんか。
時 10月23日(金)午前10時～正午(受付:午前9時30分)
場 きらっと～都立小金井公園
※現地解散
対 満60歳以上の方
定 50人(申込多数の場合は抽選)
申 10月13日(火)(消印有効)までに、往復はがきに住所・氏名(ふりがな)・年齢・電話番号・希望コース(5kmまたは7km)を明記し、〒202-8555市役所高齢者支援課「脳いきいきウォーキング」係へ
※参加者全員に景品をプレゼント!

認知症についてのパネル展示

時・場 ①10月2日(金)～9日(金)・保谷庁舎1階ロビー
②10月23日(金)～30日(金)・田無庁舎2階展示コーナー

認知症サポーター養成講座

認知症サポーターとは認知症を正しく理解し、地域で生活している認知症の方や家族を見守り、自分でできる範囲で支援する方のことです。まずは認知症とは何か、基本的なところから学んでみませんか。
時 10月17日(土)午後2時～3時30分(1時45分開場)
場 葵の園・ひばりが丘
内 ①認知症について ②認知症サポーター100万人キャラバンについて
③認知症の方を地域で支えるためには
定 30人(申込順)
申 10月13日(火)までに、電話で高齢者支援課へ
※参加者にはサポーターの証しであるオレンジリングを差し上げます。
※5人以上集まれば、出張講座も行います。

多摩六都科学館ナビ

第15回 日本万華鏡大賞・多摩展

日本万華鏡大賞公募展から、佳作以上のアイデアあふれる作品や不思議な手作り万華鏡が並びます。個性豊かな見た目と、のぞいた先の美しい万華鏡の世界をお楽しみください。
時 10月10日(土)～11月3日(水)午前9時30分～午後5時
※10月5日(月)～8日(木)・13日(火)・19日(月)・26日(日)、11月2日(月)は休館
料 大人500円、4歳～高校生200円
□共催 日本万華鏡倶楽部・(財)日本科学技術振興財団(科学技術館)
場 多摩六都科学館(☎042-469-6100)



ロクト・サイエンス・コラム⑦

身近にいる生き物～コウモリ～

春から秋にかけての日が暮れるころ、科学館周辺ではアブラコウモリが飛び姿を見ることが出来ます。コウモリは木や洞窟にすむイメージが強いかもしれませんが、アブラコウモリは別名イエコウモリとも呼ばれ、ビルや人家の屋根裏や雨戸の少しの間で生活しています。そのため、都市部にも生息していて、私たち人間にとってかなり身近な動物かもしれません。アブラコウモリの体長は人間の親指程度、体重は1円玉5～10枚程度と大変軽くて小さく、よく「コウモリの赤ちゃんを見ました」という方がいますが、その多くは成体です。普段は飛んでいる姿しか見られないので、顔を見る機会は少ないのですが、つぶらな瞳のとても愛らしい顔をしています。暗くなると姿が見えにくいので気付かれにくいですが、ぜひ空を見上げてみてください。



つぶらな瞳のアブラコウモリ
写真提供：大沢夕志さん(コウモリ写真家)