



やさしさ<sup>と</sup>ふれあいの<sup>の</sup>西東京<sup>に</sup>暮らし<sup>を</sup>まち<sup>を</sup>楽しむ

広報  
の

# 西東京

主な内容

- 都市計画道路の交通開放… 3
- パブリックコメント検討結果… 3
- 西東京市冒険物語 いこいなをさがせ! …4-5
- シニアルーム… 7
- いこいなキャラ弁コンテスト… 8

No.362

平成27年(2015)

7/15

市役所代表番号 042-464-1311

発行/西東京市

編集/企画部秘書広報課 〒188-8666 西東京市南町5-6-13

配布/シルバー人材センター 042-425-6611

詳細はホームページで [西東京市Web](#)

検索

市ホームページ <http://www.city.nishitokyo.lg.jp/>

携帯電話から <http://www.city.nishitokyo.lg.jp/mobile/>



ひまわり  
プロジェクト  
DE OIL  
2015

## ひまわり迷路 近日公開!!



市では、東大生態調和農学機構・市民・市民活動団体との連携により、食育などに関する事業「ひまわりプロジェクト DE OIL 2015」を実施しています。この事業の一環として「ひまわり迷路」を公開します。昨年は約5,000の方がひまわり畑を訪れ、迷路を体験しました。ひまわりの観察もできますので、お問い合わせのうえ、ぜひお越しください。

時 8月中～下旬

※土・日・月曜日を除く。天候などにより公開を中止する場合があります。

※期間中は猛暑のため、十分な熱中症対策をしてお越しください。

場 東大生態調和農学機構(緑町1-1-1) ※正門を右側

問 市民協働推進センター(042-497-6950)

◆協働コミュニティ課保(042-438-4046)



ひまわりプロジェクト DE OIL  
イメージキャラクター  
かかしの“ひまちゃん”

迷路の公開期間は、  
市報8月1日号で  
お知らせします。

ひまわりの花に関する  
講義や農場見学、環境  
学習など、学びながら  
ひまわりを育てます。

苗の移植や補植を  
しながら迷路とな  
る道を作ります。

ひまわりプロジェクト DE OIL 2015

市の花「ひまわり」の種まきから  
収穫・搾油までを連続体験して、  
食や資源循環について学びます。  
種まきや収穫などの作業では  
小学生も参加し、学びの機会と  
なっています。

種まき



関連学習



迷路づくり



搾油



収穫



迷路公開

迷路整備



草取り



約1,000㎡の畑の  
ひまわりを全て収  
穫します。

料理にも使える!  
ひまわりの種から  
とれた油

クリアしてプレゼント  
をゲットしよう♪

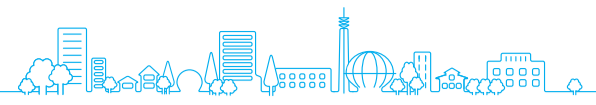
4・5面を見てね

ひまわり迷路も  
対象のポイントになってるよ

西東京市冒険物語

いこいなをさがせ!





# 市からの連絡帳

## 届け出など

### 国民健康保険「限度額適用認定証」・「限度額適用・標準負担額減額認定証」の更新

認定証の有効期限は7月末です。既にお持ちの方も申請による更新が必要です。  
場 保険年金課(田無庁舎2階)・市民課(保谷庁舎1階)

持 ①来庁者の本人確認ができるもの  
②認定証を作る方の保険証 ③印鑑

#### ◆認定証とは

所得や年齢に応じて、1カ月間に医療機関へ支払う医療費の自己負担限度額が決まっています。国保加入者が上記認定証を医療機関に提示すると、一医療機関の1カ月間の会計を所定の限度額まで抑えられます。

支払った医療費が限度額を超えた方へは、高額療養費の申請書を後日送付します。

#### ◆70～74歳の方は

「高齢受給者証」が認定証の役割を兼ねています(住民税非課税世帯の方は、認定証の申請が必要)。

◆保険年金課 田(☎042-460-9821)

### 介護保険負担割合証の送付

8月から一定所得以上の方が介護保険サービスを利用したとき、負担割合は2割になります。これに伴い介護認定をお持ちの方へ、負担割合1割または2割が記載された「介護保険負担割合証」を7月中旬に送付します(申請不要)。

介護保険被保険者証と一緒に保管し、ケアマネジャーなどに提示してください。

◆高齢者支援課 保(☎042-438-4030)

### 「第十回特別弔慰金」請求受付中

対 戦没者などの遺族で、4月1日現在「恩給法による公務扶助料」や「戦傷病者戦没者遺族等援護法による遺族年金」などを受ける方(戦没者などの妻や父母<sup>など</sup>)のいない場合に、最優先順位の方1人

□請求期限 平成30年4月2日  
※詳細は、お問い合わせください。

◆生活福祉課 保(☎042-438-4025)

## 子育て

### 乳・子医療証の現況届

現在乳・子医療証をお持ちで次のいず

れかに該当する方へ「現況届」を送付します。必要書類を添えて提出してください。  
対 ①平成27年度の課税状況が公簿で確認できない方(1月2日以降の転入者・未申告者<sup>など</sup>) ②市外に住民登録がある申請者 ③過年度未提出者

□提出場所 窓口：子育て支援課(田無庁舎1階)、回収ポスト：市民課(保谷庁舎1階)・各出張所

※申請時に届けた事項(加入保険<sup>など</sup>)に変更があり、変更届を未提出の方は早めに手続きしてください(出張所では受付不可)。

◆子育て支援課 田(☎042-460-9840)

### 多子・ひとり親の子育て世帯へコスモス商品券申請書を送付

市では、多子世帯・ひとり親世帯に西東京市コスモス商品券(消費喚起・生活支援商品券)を交付します。対象と見込まれる世帯の世帯主へ、7月17日(金)に申請書を発送予定ですので、必要事項を記入し市へ郵送してください。

対 平成9年4月2日以後に生まれた満18歳以下の子どもがおり、6月1日現在、西東京市の住民基本台帳に記載されている、次の①・②のいずれか、または両方に該当する世帯

①多子世帯：上記の子どもが3人以上いる ②ひとり親世帯：5月分の育成手当を受給

□交付額 1世帯につき1万円分(多子世帯かつひとり親世帯は2万円分)

□有効期間 9月13日～12月31日

◆子育て支援課 田(☎042-460-9841)

## くらし

### 木造住宅の耐震シェルター設置費用助成対象者の拡大

次のとおり対象者を拡大しました。  
対 65歳以上の高齢者または身体障害者手帳所持者(1～4級に限る)がいる世帯の方

◆都市計画課 保(☎042-438-4051)

## 募集

### 臨時職員(知的障害のある方)

□資格 市内在住の「愛の手帳」所持者で、1人で通勤が可能な方

□賃金 時給890円

□選考方法 面接・実技

□試験案内 7月15日(水)～31日(金)に、職員課(田無庁舎5階)・保谷庁舎総合案内・障害福祉課(保谷庁舎1階)・障害者

総合支援センターフレンドリーで配布 ※市HPからもダウンロード可。資格など詳細は、試験案内を必ずご確認ください。

□申込期限 7月31日(金)(必着)

◆職員課 田(☎042-460-9813)

### 文化財保護専門員(9月採用嘱託員)

□資格・人数 次のいずれかに該当する方・1人

①大学で民俗学・歴史学・考古学のいずれかを専攻、またはこれと同程度の専門知識を所有、または学芸員の資格を所有  
②埋蔵文化財の調査経験・技術を有し、発掘調査報告書の執筆および編集を行える  
③文化財に関する資料・郷土に関する民俗資料・そのほか必要な資料などの作成・収集・保存・展示・研究を行える

□試験日 8月1日(土)

□報酬 時給2,700円

□選考方法 書類選考・面接

□募集要項 7月24日(金)まで、社会教育課(保谷庁舎3階)・職員課(田無庁舎5階)で配布 ※市HPからもダウンロード可。募集要項を必ずご確認ください。

□申込期限 7月24日(金)(必着)

◆社会教育課 保(☎042-438-4079)

### 学校給食運営審議会委員

内 学校給食に関する事項の検討

□資格・人数 市立小・中学校の保護者・8人

※ほかの審議会委員などとの兼任不可

□任期 9月1日から2年間

□会議開催 不定期

□報酬 月額1万800円

□選考方法 「学校給食について」をテーマにした作文(800字程度)

申 7月31日(金)(必着)までに、作文と住所、氏名、生年月日、電話番号、職業、児童・生徒の在籍校・学年、過去に市の審議会などに参加したことがある場合はその活動歴を明記した用紙を、〒202-8555市役所学校運営課へ郵送または持参(保谷庁舎3階)

◆学校運営課 保(☎042-438-4073)

### 都市計画審議会市民委員

内 西東京市の土地利用やまちづくりなど、都市計画に関する事項の審議

□資格・人数 市内在住・在勤・在学で満18歳以上の方・2人

※ほかの審議会委員などとの兼任不可

□任期 10月1日から2年間

□会議数 年6回程度(平日昼間)

□報酬 月額1万800円

□選考方法 「私の考える魅力的なまちづくり」をテーマにした作文(800字以内)  
申 8月5日(水)(消印有効)までに、作文に住所・氏名(ふりがな)・生年月日・電話番号・職業を明記し、〒202-8555市役所都市計画課へ郵送・Eメール・持参(保谷庁舎5階)

◆都市計画課 保(☎042-438-4050)・  
✉toshikei@city.nishitokyo.lg.jp

### 健康づくり推進協議会市民委員

内 健康づくりを推進するための方策を総合的に協議・検討

□資格・人数 市内在住・在勤・在学の満18歳以上で、夜間開催の会議に出席できる方・4人

※ほかの審議会委員などとの兼任不可

□任期 10月から2年間

□会議数 年4回程度

□報酬 月額1万800円

□選考方法 「健康都市をめざすまちづくり」をテーマとした作文(800字程度)

申 8月7日(金)(必着)までに、作文と住所・氏名・生年月日・電話番号・職業・応募理由を明記した用紙を、〒202-8555市役所健康課へ郵送または持参(保谷保健福祉総合センター4階)

◆健康課 保(☎042-438-4021)

## 事業者

### 障害者通所施設運営事業者募集

□事業種別 就労継続支援B型

場 田無総合福祉センター

□事業開始 平成28年1月

□選定方法 プロポーザル方式

※詳細は、市HPをご覧ください。

◆障害福祉課 保(☎042-438-4033)

## その他

### 寄附

市政へのご協力をいただき、誠にありがとうございました。

※車椅子3台と介護用おむつ約800枚

※3万円 ※いずれも匿名希望

◆管財課 田(☎042-460-9812)

◆秘書広報課 田(☎042-460-9803)

### 第68回都民体育大会(春季)の結果

都内市区町村対抗の歴史あるスポーツ大会において、本市は剣道競技で第3位の好成績を収めました。

◆スポーツ振興課 保(☎042-438-4081)

◆保険年金課 田(☎042-460-9823)

## 後期高齢者医療

### 平成27年度保険料のお支払い

7月中旬に「後期高齢者医療保険料額決定通知書」を送付します(平成26年1～12月の所得をもとに算出)。

◆前年度から引き続き年金天引きの方  
決定した保険料額から仮徴収額(4・6・8月分)を差し引いた額を10・12月・平成28年2月に年金から天引きします。

◆10月から年金天引きが開始される方  
保険料額の2分の1相当額を納付書で納付し(7・8・9月の3期)、残りを10・12月・平成28年2月に年金から天引きします。

※詳細は、通知書の5ページを参照

#### ◆年金天引きではない方

通知書に納付書を同封します。7月～

平成28年2月を8期に分けての納付となります。各納期限までに金融機関などで納付してください。

□口座振替を希望する方は、同封の「預金口座振替(自動払込)依頼書」を記入し、金融機関などでお申し込みください。手続きに時間がかかりますので、依頼書裏面の申込期限をご確認ください。第1期分(7月31日納期限)は口座振替が間に合わないため、納付書での納付となります。

#### ◆2月1日以降に後期高齢者医療制度に加入した方および所得を更正した方

平成26年度分または所得の更正した年度分の保険料として「後期高齢者医療保険料額決定通知書」を送付します。納期限は7月31日の1回のみですので、平成27年度の保険料と併せて納付して

ください。  
※納付した保険料は、確定申告などで所得税や住民税を計算する際、社会保険料として控除対象となります。

### 後期高齢者医療限度額適用・標準負担額減額認定証の更新

上記認定証の有効期限は7月31日です。現在認定証をお持ちで、8月1日から次に該当する方には、更新した認定証を7月下旬に送付します。

対 後期高齢者医療被保険者証の一部負担金の割合が1割負担で、次のいずれかに該当する方

①区分Ⅱ…世帯員全員が住民税非課税  
②区分Ⅰ…世帯員全員が住民税非課税で、年金収入80万円以下(そのほかの所得な

し)、または高齢福祉年金を受給  
※認定証を持っておらず①・②に該当する方は要申請(認定証を入院・外来時に提示することで、食事代・保険適用の負担額が減額されます)。  
※自己負担限度額・入院時食事および生活療養標準負担額の詳細は、下記問で確認ください。

問 制度に関して：●東京都後期高齢者医療広域連合お問い合わせセンター(☎0570-086-519 ※PHS、IP電話からは03-3222-4496)  
※土・日曜日、祝日を除く午前9時～午後5時  
●広域連合HP「東京いきいきネット」



### 教育長が代わりました

6月30日をもって江藤巧教育長は退任し、7月1日より、前田哲さん(56歳・立川市在住)が教育長として任命されました。任期は3年です。  
◆教育企画課 係(☎042-438-4070)

まえだ としあ 前田哲 教育長



### 傍聴 審議会など

- 特別職報酬等審議会
  - 時 7月21日(火)午前9時30分
  - 場 田無庁舎5階
  - 内・定 特別職の報酬<sup>ほか</sup>・5人
  - ◆職員課 係(☎042-460-9813)
- 男女平等参画推進委員会
  - 時 7月23日(休)午後6時
  - 場 田無庁舎5階
  - 内・定 第3次男女平等参画推進計画・配偶者暴力対策基本計画実績評価報告書<sup>ほか</sup>・5人
  - ◆協働コミュニティ課(☎042-439-0075)
- 中小企業等資金融資検討委員会
  - 時 7月23日(休)午後6時30分
  - 場 保谷庁舎1階
  - 内・定 新分野融資あっせん制度の検討<sup>ほか</sup>・5人
  - ◆産業振興課 係(☎042-438-4041)
- 都市計画審議会
  - 時 7月24日(金)午前9時
  - 場 保谷庁舎別棟
  - 内・定 西東京都市計画地区計画の決定<sup>ほか</sup>・10人
  - ◆都市計画課 係(☎042-438-4050)
- 文化芸術振興推進委員会
  - 時 7月28日(火)午後7時～8時30分
  - 場 保谷庁舎2階
  - 内・定 施策・事業推進および評価・5人
  - ◆文化振興課 係(☎042-438-4040)
- 地域密着型サービス等運営委員会
  - 時 7月28日(火)午後7時～9時
  - 場 防災センター
  - 内・定 地域密着型サービス事業所の公募<sup>ほか</sup>・5人
  - ◆高齢者支援課 係(☎042-438-4030)

### 傍聴 教育委員会

- 時 7月21日(火)午後2時
  - 場 防災センター
  - 内・定 行政報告<sup>ほか</sup>・10人
  - ◆教育企画課 係(☎042-438-4070)
- 行財政改革推進委員会
    - 時 7月29日(水)午前9時
    - 場 田無庁舎3階
    - 内・定 公共施設等総合管理計画<sup>ほか</sup>・5人
    - ◆企画政策課 係(☎042-460-9800)
  - 文化財保存・活用計画策定委員会
    - 時 7月29日(水)午前10時～正午
    - 場 保谷庁舎3階
    - 内・定 文化財保存・活用計画・5人
    - ◆社会教育課 係(☎042-438-4079)
  - 使用料等審議会
    - 時 7月30日(木)午前9時30分
    - 場 田無庁舎5階
    - 内・定 原価計算、施設使用料の減免<sup>ほか</sup>・5人
    - ◆企画政策課 係(☎042-460-9800)
  - 緑化審議会
    - 時 7月30日(木)午後2時
    - 場 保谷庁舎別棟
    - 内・定 保存樹木等補助金制度の見直し・5人
    - ◆みどり公園課 係(☎042-438-4045)
  - 子ども子育て審議会専門部会
    - 時 7月31日(金)午後7時～9時
    - 場 田無庁舎5階
    - 内・定 保育所入所基準<sup>ほか</sup>・8人
    - ◆子育て支援課 係(☎042-460-9841)

## 西東京都市計画道路3・2・6号調布保谷線 および3・3・14号新東京所沢線の交通開放

東京都が整備を進めている調布保谷線のうち、都市計画道路3・4・13号線(保谷第一小学校付近)から埼玉県境(北町三丁目)までの約1kmが、右図のとおり交通開放(暫定2車線)されます。同時に、新東京所沢線についても、練馬区境から調布保谷線までの約0.6kmが交通開放(2車線)されます。

□開放日時 8月2日(日)  
西東京3・2・6…午後3時  
西東京3・3・14…午後3時20分  
※交通開放に先立ち、午前10時から開通式典が行われます(荒天中止)。  
◆都市計画課 係(☎042-438-4050)



## 西東京市コスモス商品券優先販売

市では、西東京商工会と協力し、西東京市コスモス商品券(消費喚起・生活支援商品券)を販売しますが、9月13日(日)からの一般販売に先立ち、次のとおり優先販売を実施します。

対 ①高齢者(9月30日現在75歳以上)  
②障害者(申込時点で障害者手帳所持)  
③妊産婦(申込時点で母子手帳所持)

申 7月31日(金)(必着)までに、往復はがきに住所・氏名・生年月日・電話番号・購入額・購入希望場所(西東京商工会保谷または田無事務所)・対象区分(高齢者・障害者・妊産婦)・購入予定日(期間中のいずれか1日)を明記し、〒188-0012南町5-6-18西東京

商工会田無事務所へ郵送  
※申込多数の場合は抽選

□購入方法  
時 9月8日(火)～11日(金)  
午前10時～午後5時  
場 西東京商工会保谷または田無事務所  
持 当選はがき・証明書類

□価格 1セット1万円(500円券×24枚) ※プレミアム分20%

□購入限度額 1人10万円(10セット)

□有効期間 9月13日～12月31日  
※本件に関して、市や商工会から電話をすることはありません。

問 西東京商工会(☎042-461-4573)  
◆産業振興課 係(☎042-438-4041)

## 無料市民相談

### ■一般市民相談

場所	日時
市民相談室 田・保	月～金曜日 午前8時30分～午後5時

### ■専門相談(予約制)

- 予約開始 7月17日(金)午前8時30分(★印は、7月3日から受付中)
- 予約方法 希望する庁舎の市民相談室へ直接または電話
- ※予約開始日は大変混み合いますので、ご了承ください。
- 問 田無庁舎2階市民相談室 係(☎042-460-9805)  
保谷庁舎1階市民相談室 係(☎042-438-4000)

内容	場所	日時
法律相談	田	7月22日(水)・28日(火)、8月6日(木)・7日(金) 午前9時～正午 ※8月6日(木)は人権・身の上相談を兼ねる
	保	7月29日(水)は午前9時～正午で、人権・身の上相談を兼ねる 7月21日(火)、8月4日(火)・5日(水) 午後1時30分～4時30分
人権・身の上相談	田	★8月6日(木) 午前9時～正午
	保	★7月23日(木)
税務相談	田	7月24日(金) 午後1時30分～4時30分
	保	8月7日(金)
不動産相談	田	8月6日(木) 午後1時30分～4時30分
	保	8月27日(木)
登記相談	田	8月13日(木) 午後1時30分～4時30分
	保	8月20日(木)
表示登記相談	田	8月13日(木) 午後1時30分～4時30分
	保	8月20日(木)
交通事故相談	田	8月12日(水) 午後1時30分～4時
	保	★7月22日(火)
年金・労災・雇用保険・人事一般相談	田	8月10日(月) 午後1時30分～4時30分
行政相談	田	8月21日(金) 午後1時30分～4時30分
相続・遺言・成年後見等 手続相談	田	★8月5日(水) 午後1時30分～4時30分

## パブリックコメント 寄せられた意見の概要や市の検討結果をお知らせします

下記の一覧表は、市民の皆さんからお寄せいただいた意見を要約し、市の考え方をまとめたものです。

全文は、情報公開コーナー(両庁舎1階)・市HPをご覧ください。

◆企画政策課 係(☎042-460-9800)

### 事案名 庁舎統合方針(案)

【公表日】7月15日(水) 【意見募集期間】4月15日～5月22日 【意見件数】393件(103人)

お寄せいただいた意見	検討結果
「暫定的な方針」は早急に結論を出さず、時間をかけて検討することができるため、評価できる。また、平成45年度の庁舎統合を目指すのであれば、今後、税を負担していく、子育て・若者世代の意見を取り入れる方法を考えるべきである。	庁舎の統合整備に関する取り組みについては、全市的な議論につながるよう、丁寧な情報提供と意見聴取に努めてきました。市民周知の手法としては、ツイッターやフェイスブックを活用した情報提供も実施し、若い世代へも働きかけて取り組んできたところ。引き続き、多くの市民の皆さんからご意見をいただけるような手法などについて検討していきます。
統合庁舎の位置は、駅付近などの中心市街地が望ましく、交通の利便性も高い、田無庁舎の場所がよい。	庁舎の位置については、これまで田無庁舎および保谷庁舎敷地、新たな用地での統合について検討してきましたが、位置の決定に至るまで、全体的な議論がなされていないと認識しているところ。そのため、庁舎統合方針(案)では、市民意向や配置バランスにも留意することが重要であると考え、市中心エリアにおける統合の可能性について検討していきます。
調布保谷線の都市計画道路を有効活用し、保谷庁舎敷地で統合庁舎を整備すべきである。	

◆都市計画課 係(☎042-438-4050)

### 事案名 はなバスルート等見直し(案)

【公表日】7月15日(水) 【意見募集期間】4月17日～5月18日 【意見件数】33件(24人)

お寄せいただいた意見	検討結果
新町五丁目は高齢者も多いことから、新町福祉会館や武蔵野徳洲会病院前を通るようなルートを検討してほしい。	第3ルートの田無駅～東伏見駅については、新町5丁目～東伏見駅南口間の利用者が少なく、一人当たりの公費負担額が他のルートと比べて大きいといった課題があることから、向台町IHI跡地への病院新設による利用者の動向を踏まえ、ルートの改善なども含め、今後の方向性を検討します。
第4南側ルートの田無駅～芝久保運動場～花小金井駅については、便数を減らすのではなく、利用拡大を目指した検討をすべきである。	第4南側ルートは、芝久保運動場での折り返しを基本としますが、現在、利用者が少ない芝久保運動場～芝久保間を花小金井駅までの課題区間とし、今後の利用状況を検証したうえで、存廃の方向性について検討します。

# 夏休みは西東京市を冒険して、素敵なグッズをゲットしよう!

## 西東京市冒険物語

### いこいなをさがせ!

～第3章～

アドベンチャーブック配布期間 **7/21火～8/31月** (休館日8月4日火) を除く

夏休みは「遊べて!学べる!」楽しい冒険(ポイント)がいっぱい!  
市内各ポイントの催しに参加して「いこいな」がしるした「ヒント」を手がかりに「秘密のワード」を導き出すんだ! さあ、アドベンチャーブックを手にして冒険の旅に出発しよう!  
問 スポーツセンター(☎042-425-0505) ◆ スポーツ振興課(☎042-438-4081)

**ポイント(いつでもOK)** ※上記アドベンチャーブック配布期間中、スタンプとヒントを常設しています。

- 1 プールで涼もう!**  
時 7月20日(祝)～8月31日(月)午前7時～午後9時45分 ※8月4日(火)休館。通常は午前9時<sup>※</sup>。  
場 スポーツセンター(☎042-425-0505)
- 2 体育館で運動しよう!**  
時 7月21日(火)～8月31日(月)午前9時～午後9時(3時間入替制) ※8月4日(火)休館  
場 総合体育館(☎042-467-3411)
- 3 トレジャーハンター**  
時 クイズを解きながらキーワード探し  
時 7月18日(土)～8月30日(日) ※月・火曜日休室  
場 郷土資料室(☎042-467-1183)
- 4 多摩六都科学館へ行こう!**  
内 ①企画展「世界は錯覚できている!? 感覚の迷宮(ラビリンズ)」  
②生解説プラネタリウム「12星座ぐるっと星めぐり」  
時 7月18日(土)～8月31日(月)  
場 多摩六都科学館(☎042-469-6100)  
※開館時間・料金など詳細は、科学館HPをご覧ください。

**ポイント(児童館など)** ※いずれも当日、直接会場へ(定員は先着順)

- ☆おはなしかい**  
内 怖いお話し会  
時 7月31日(金)午後2時～3時  
場 下保谷児童センター(☎042-422-8346)  
対 幼児以上(幼児は保護者同伴)
- ☆おはなしかい**  
時 7月21日(火)午後2時30分～3時10分  
場 田無児童館(☎042-462-6237)  
※当日、直接会場へ  
公演: はとぼっぼ
- ☆夏休み工作**  
内 ①ビー玉迷路 ②フェルトケーキ  
③ソルトアート  
時 ①7月21日(火)～23日(木)  
②8月11日(火)～13日(木)  
③8月18日(火)～20日(木)  
※いずれも午後2時～4時  
場 西原北児童館(☎042-464-3833)  
対 幼児以上(幼児は保護者同伴)  
定 各日30人
- ☆夏休みスペシャル工作「スライム」**  
時 7月22日(水)～24日(金)午後2時～5時(受付: 4時30分<sup>※</sup>)  
場 中町児童館(☎042-422-8800)  
対 幼児以上(幼児は保護者同伴)  
定 各日150人  
持 ゼリーやプリン空きカップ
- ☆工作「不思議!パタリンチョウ」**  
時 7月29日(水)・30日(木)午前10時～11時30分・午後2時～3時30分  
場 北原児童館(☎042-461-2156)  
対 幼児以上(幼児は保護者同伴)
- ☆夏休み工作スペシャル**  
内 ①パッチンカエル ②マーブリング  
③メタリックヤーンのミニ帽子  
時 ①7月29日(水)・30日(木) ②8月12日(水)・13日(木)  
③8月19日(水)・20日(木)  
※いずれも午後2時～4時  
場 芝久保児童館(☎042-465-1678)  
対 ①②幼児以上(幼児は保護者同伴)  
③小学生以上  
定 ①②各日50人 ③各日30人
- ☆ひばりキッズスペース**  
時 8月10日(月)～15日(土)  
場 ひばりが丘児童センター(☎042-465-4540)  
対 18歳未満  
※8月10日(月)午後2時～4時「水遊び」開催(小学生以上対象)
- ☆夏休み工作「紙とんぼをつくってあそぼう」**  
時 8月11日(火)～13日(木)午後3時～5時  
場 保谷柳沢児童館(☎042-468-7892)  
対 小学生
- ☆工作「六面体パズル」**  
時 8月20日(水)・21日(木)午後2時～4時  
場 ひばりが丘北児童センター(☎042-423-4686)  
対 小学生以上・各日30人

**ミッション1**  
冒険への入り口(スポーツセンター・きらっと・総合体育館のいずれか)で、アドベンチャーブックを手に入れよう!

**ミッション2**  
アドベンチャーブックに記されたポイントを冒険して「スタンプ」と「ヒント」を探し出すんだ!  
※事前に申し込みが必要なポイントがあります。  
※各施設、イベント開催中のみスタンプとヒントを設置しています。

**ミッション3**  
「スタンプ」を3つ以上入れて「ヒント」を集めたら「秘密のワード」を導き出そう!  
※クリア条件: 3カ所以上を冒険すること!

**ミッション4**  
「秘密のワード」をアドベンチャーブックに記入したら、冒険の入り口に戻って答え合わせをしよう!  
※配布は8月3日(月)。

クリア CLEAR!

オリジナルレジャーシートをゲットしよう!  
※配布は8月3日(月)。

ヒントはこの「いこいな」の近くにあるよ!



**ポイント(公民館)** ※申し込みは各会場へ

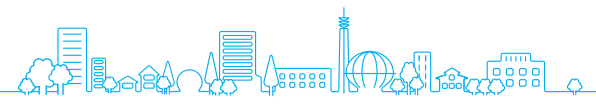
- 14 キッズ茶道体験 お抹茶をのんでみよう!**  
時 7月28日(火)①午前10時～正午 ②午後1時30分～3時30分  
場 ひばりが丘公民館(☎042-424-3011)  
対 定小・中学生・各回12人  
料 100円(和菓子代)  
持 靴下(あれば白)
- 15 夏休み! 量の講座**  
時 7月30日(木)午前10時～正午  
場 谷戸公民館(☎042-421-3855)  
対 定小・中学生(小学3年生以下は保護者同伴)・20人  
料 500円(材料費)
- 16 夏休み子ども映画会**  
内 「ヒックとドラゴン」の上映  
時 8月20日(木)午後2時  
場 保谷駅前公民館(☎042-421-1125)  
対 定 幼児園児以上・50人
- 17 工作&展示会**  
内 ①木工工作! クワガタ ②ちいさな展示会「木の昆虫」  
時 ①8月29日(土)午前9時30分～午後0時30分 ②8月1日(土)～30日(日) ※8月24日(日)休館  
場 芝久保公民館(☎042-461-9825)  
対 定 小・中学生以下(3年生以下は保護者同伴)・30人・200円(材料費)

**ポイント(そのほか)** ※いずれも当日、直接会場へ

- 18 エコあそび2015**  
内 エコ工作・環境ゲーム<sup>※</sup>  
時 7月24日(金)～8月26日(水)のうち数日  
※詳細は市HPに掲載  
場 エコプラザ西東京(☎042-421-8585)  
対 小学生
- 19 おはなし会**  
内 ①夏休みおはなし会  
②紙芝居で見る 戦争ってどんなこと?  
時 ①7月30日(木)午後3時30分～4時 ②8月8日(土)午後1時30分～2時30分  
場 中央図書館(☎042-465-0823)
- 20 ひまわり迷路**  
詳細は、1面をご覧ください。公開期間は、市報8月1日号でお知らせします。
- 21 非核・平和パネル展**  
時 8月3日(月)～7日(金)  
場 アスタビル2階センターコート  
◆協働コミュニティ課(☎042-438-4046)
- 22 夏休み平和映画会**  
内 ①夏休みおはなし会  
②「この子を残して」を上映  
※平和の旅の申込受付は終了しています。  
時 8月22日(土)午後1時30分  
場 西東京市民会館  
◆協働コミュニティ課(☎042-438-4046)
- 23 めぐみちゃんメニューブチマルシェ**  
詳細は、8面をご覧ください。

### いこいの森 スポーツフェスタで景品が当たる!

「いこいなをさがせ!」をクリアすると、9月26日(土)開催の「いこいの森スポーツフェスタ」で実施される大抽選会に参加できる「抽選券」をもらえるよ!



# 健康ひろば



**記入例**

【はがき宛先】  
〒202-8555市役所健康課  
各担当宛て

※返信用には、住所・氏名を記入

A 往復はがき・Eメール	B はがき・Eメール	C はがき
「野菜たっぷり食育講座」申し込み ①住所 ②氏名 ③生年月日 ④電話番号	「ファミリー学級」申し込み ①参加希望コース ②夫婦の氏名(ふりがな)・生年月日 ③住所 ④電話番号 ⑤出産予定日・病院名 ⑥病院などの母親学級受講(予定)の有無 ⑦リハビの参加予定日(例)両日、2日目のみ	「〇〇検診」申し込み ①氏名(ふりがな) ②性別 ③住所 ④生年月日 ⑤電話番号

事業名	日時/場所	対象/定員	申込方法など
<b>野菜たっぷり食育講座</b> 【韓国料理を作ろう】	9月4日(金)午前10時～午後1時/ 田無総合福祉センター	市内在住の方/ 20人(申込多数の場合は抽選)	往復はがき、またはEメール(記入例A参照) ✉seijin-hoken@city.nishitokyo.lg.jp 申込期限(必着)：8月15日(土)
<b>西東京しゃきしゃき体操パート2講座</b> 【下肢の筋力・バランス能力の向上に効果がある健康体操】 ※初めての方にお勧めです。	7月24日(金)午前10時～11時30分/ 田無総合福祉センター 8月4日(火)午前10時～11時30分/ 保谷保健福祉総合センター	市内在住で立位がとれる方/ 各日20人(申込順)	前日までに電話予約 ※10人以上で出張講座も実施します(月～金曜日の午前9時～午後5時、会場はご用意ください)。
<b>栄養相談</b> 【管理栄養士による相談】	8月3日(月)午後1時～4時/ 保谷保健福祉総合センター 8月5日(水)午前9時～正午/ 田無総合福祉センター	市内在住の方/各日5人(申込順)	7月30日(木)までに電話予約 7月31日(金)までに電話予約
<b>ボディケア講座～肩こり予防～</b> 【理学療法士による、肩こり予防に関する話と自宅でできる体操】	8月5日(水)午後1時～2時/ 保谷保健福祉総合センター	市内在住の方/15人(申込順)	前日までに電話予約
<b>リハビリ窓口相談</b> 【リハビリ方法や福祉用具・住宅改修などについて理学療法士による相談】	8月5日(水)午後2時15分～3時15分・ 8月20日(木)午前11時15分～午後0時15分/ 保谷保健福祉総合センター	リハビリに関する相談を希望する方 および関係者/ 各日2人程度(申込順)	前日までに電話予約
<b>ファミリー学級2日間コース</b> ～初めて父親・母親になる方のための教室～ 【妊娠中の生活と健康、赤ちゃんのいる生活、父親の役割・育児参加方法など】	<b>第7コース</b> 8月21日(金)、9月5日(土) 午前9時30分～午後0時45分/ 保谷保健福祉総合センター <b>第8コース</b> 9月18日(金)、10月10日(土) 午前9時30分～午後0時45分/ 保谷保健福祉総合センター	初めて父親・母親になる市内在住の方(妊婦のみの参加可)/ 各22組(申込多数の場合は抽選) ◇対象出産予定日の目安： <b>第7コース：</b> 11月22日～平成28年1月16日 <b>第8コース：</b> 12月27日～平成28年2月6日	はがき、またはEメール(記入例B参照) ✉fami-boshi@city.nishitokyo.lg.jp 申込期間(消印有効) <b>第7コース：</b> 7月25日(土)～8月5日(水) <b>第8コース：</b> 8月20日(木)～31日(月)

**子ども** ◆健康課係(☎042-438-4037) 当日…申込不要・当日、直接会場へ ※転入などの方は事前にご連絡ください。

<b>3～4カ月児健診</b> 時 7月16日(木)・30日(木)、8月20日(木)・27日(木) 受付：午後0時10分～1時10分 場 保谷保健福祉総合センター 対 個別に通知	<b>1歳児お誕生相談会</b> 時 7月27日(月)、8月3日(月)・24日(月) 受付：午前9時～10時 場 保谷保健福祉総合センター 対 個別に通知(1歳3カ月までで希望する方はお問い合わせください)	<b>2歳児すくすく相談会</b> 時 7月21日(火)、8月4日(火)・25日(火) 受付：午前9時～10時 場 保谷保健福祉総合センター 対 個別に通知(2歳6カ月までで希望する方はお問い合わせください)	<b>3歳児健康診査</b> 時 7月29日(水)、8月5日(水)・19日(水)・26日(水) ※指定された日時にお越しください。 場 保谷保健福祉総合センター 対 個別に通知(4歳未満で希望する方はお問い合わせください)
<b>BCG予防接種</b> 生後5カ月になる前のお子さんに、日時を指定した通知を送付します。指定された日時にお越しください。 場 保谷保健福祉総合センター 対 生後1歳になる前日まで、まだBCG接種を受けていないお子さん	<b>育児相談</b> (身体計測と育児に関する相談) <b>当日</b> 時・場 7月28日(火)受付：午前9時30分～11時・田無総合福祉センター 8月31日(月)受付：午前9時30分～11時・保谷保健福祉総合センター 対 乳幼児と保護者	<b>子育て講座</b> (離乳食と歯が生えてくる頃の話) <b>当日</b> 時・場 7月28日(火)・田無総合福祉センター 8月31日(月)・保谷保健福祉総合センター 1回目：午前10時～10時40分 2回目：午前10時50分～11時30分 対 7～8カ月の乳児と保護者(各回先着15組)	

**健康ガイド**

※年齢は平成28年3月31日時点です。

■大腸がん検診・前立腺がん検診・肝炎ウイルス検診

□検診期間 9月1日(火)～12月19日(土)  
□申込期限 8月5日(水)(1次締切)  
※検診期間中は、12月11日(金)まで随時申込受付  
場 市内指定医療機関  
※1次締切までの申込者には8月下旬に受診券を送付、以降は順次発送予定  
※以下の方は、申込不要です。  
①市で実施する特定健診・一般健診を受診する方(6月または8月に受診券を送付、健診と同時実施)  
②肝炎ウイルス検診は、当検診を未受診で、①以外の40・45・50・55・60・65・70歳の方(8月下旬に受診券を送付)

◆大腸がん検診  
内 便潜血検査(2日法)  
対 40歳以上の方  
※大腸がんで治療中の方は対象外

◆前立腺がん検診  
内 血液検査(PSA検査)  
対 50～74歳の偶数年齢の男性  
※前立腺がんで治療中の方は対象外

◆肝炎ウイルス検診  
内 血液検査(B型・C型肝炎ウイルス検査)

対 当検診を未受診の40歳以上の方

■骨粗しょう症検診～骨密度測定をして、自分の骨を知ろう！～

□検診期間 9月1日(火)～10月31日(土)  
□申込期間 7月15日(水)～10月23日(金)  
場 市内指定医療機関  
内 骨密度測定・生活指導  
対 40・45・50・55・60・65・70歳の女性  
※8月下旬以降に受診券を送付

■喉頭がん検診～継続受付を実施～

□検診期間 8月3日(月)～11月30日(月)  
□申込期限 11月25日(水) ※定員に達した時点で受付終了  
場 市内指定医療機関  
内 喉頭内視鏡検査  
対 40歳以上で特にたばこを吸う方  
※申込後2週間程度で受診券を送付

□申込方法(全検診共通)  
①はがき(記入例C参照)  
②窓口(保谷保健福祉総合センター4階健康課・田無庁舎2階保険年金課)  
③電子申請(市HPから)  
④QRコードから

◆健康課係(☎042-438-4037)

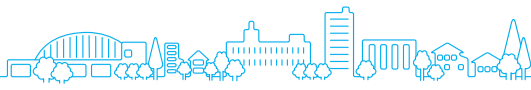
**休日診療** ※健康保険証、診察代をお持ちください。

医科(受診の際は、小児科など診療科目をお問い合わせのうえお出掛けください)

診療時間	午前9時～午後10時	午前9時～午後5時	午前10時～正午 午後1時～4時 午後5時～9時
19日	田無病院 緑町3-6-1 ☎042-461-2682	牧野内科クリニック 田無町3-1-13 ラ・ベルドゥーレ田無103 ☎042-469-6655	休日診療所 中町1-1-5 ☎042-424-3331 ※歯科診療は行っていません。 ※受付時間は、各診療終了時間の30分前まで
20日	佐々総合病院 田無町4-24-15 ☎042-461-1535	畑中医院 南町3-22-8 ☎042-461-3209	
26日	保谷厚生病院 栄町1-17-18 ☎042-424-6640	大野医院 柳沢1-4-26 ☎042-461-8702	

歯科(受診の際は、お問い合わせのうえお出掛けください)

受付時間	午前10時～午後4時	
19日	いくたま歯科医院 下保谷4-8-27 ☎042-438-1182	山本歯科医院 ひばりが丘1-3-2 ☎042-421-1182
20日	川島歯科クリニック ひばりが丘北4-4-16 ラクヒルズ壱番館104 ☎042-421-5490	はせがわ歯科クリニック 田無町3-1-13 ラ・ベルドゥーレ田無101 ☎042-450-5800
26日	中山歯科医院 谷戸町3-27-24プラザビル209 ☎042-423-0163	



## シニアルーム

シニア世代向け情報  
※市からの連絡帳コーナーもご覧ください。

### 接骨院の運動講座 ～近所の接骨院で筋力アップ！～

体力増進のための体操・ストレッチ・筋力トレーニングを行い、いつまでも元気な生活ができるようにしましょう。

□全会場共通

時・場 9～11月(全12回)

1回目：8月31日(月)午後0時45分～2時30分・きらっと 11回目：11月16日(月)午後0時45分～2時30分・きらっと

対 市内在住の満65歳以上で、介護保険の

要支援・要介護の認定を受けていない方

¥1回150円

申 7月29日(水)(消印有効)までに、往復はがきに住所・氏名・年齢・電話番号・参加希望会場名(第2希望まで)を明記し、〒202-8555市役所高齢者支援課「接骨院の運動講座」係へ

※申込多数の場合は抽選

◆高齢者支援課 保(☎042-438-4029)

会場	所在地	定員	日程(1・11回を除く)	時間
まるやま整骨院	柳沢2-2-3-101	5	9月1日～11月17日の毎週火曜日	午後1時～2時30分
渡部接骨院	富士町4-19-12	4		
春風堂接骨院	下保谷4-11-6	3	9月9日～11月18日の毎週水曜日	午後1時～2時30分
しおだ接骨院	泉町1-11-14 1F	4		
榊原接骨院	保谷町3-25-10	5	9月10日～11月19日の毎週木曜日	午後1時30分～3時
伏見通り接骨院	柳沢2-3-13-101	5		
しばくぼ接骨院	芝久保町2-13-29	4	9月11日～11月20日の毎週金曜日	午後1時～2時30分
川崎接骨院	東町5-9-3	5		
幸心道接骨院	北町5-14-27	3	9月10日～11月19日の毎週木曜日	午後1時～2時30分
まる接骨院	東伏見3-2-1	3		
シブヤ整骨院	ひばりが丘2-13-20	5	9月11日～11月20日の毎週金曜日	午後0時30分～2時
かえで整骨院	富士町4-5-16 1F	4		
山崎接骨院	田無町2-16-11-101	5	9月11日～11月20日の毎週金曜日	午後1時30分～3時
吉野整骨院	田無町2-2-2	5		
やぎさわ整骨院	柳沢6-1-12-104	5	9月11日～11月20日の毎週金曜日	午後1時～2時30分

### 水中らくらく運動講座

浮力を利用したトレーニングで筋力を強化し、心肺機能・バランス能力・柔軟性を向上させましょう。

時・場 ①8月10日～10月5日の毎週月曜日午後2時～3時・セントラルフィット

トネスクラブ南大泉(練馬区南大泉3-27) ②8月21日～10月9日の毎週金曜日午前10時～11時・ルネサンス東伏見(東伏見3-4-1東伏見STEP22)

※いずれも全8回

対 次の全てに該当する方

●市内在住の満65歳以上で、介護保険の

要支援・要介護の認定を受けていない

●心筋梗塞・脳卒中を最近6カ月以内に発症していない

●狭心症・心不全・重症不整脈でない

●おおむね全日程受講可能

定 各20人 ※1人1日程のみ

¥1回150円

申 7月22日(水)(消印有効)までに、往復はがきに住所・氏名(ふりがな)・年齢・電話番号・希望日程(①②いずれか)を明記し、〒202-8555市役所高齢者支援課「水中らくらく運動講座」係へ ※申込多数の場合は、新規の方を優先し抽選

◆高齢者支援課 保(☎042-438-4029)

### 水害・土砂災害に注意！

◆河川監視カメラの映像をリアルタイムに発信

東京都では、都内に設置している雨量計・河川水位計の観測情報を、インターネットでリアルタイムに情報提供しています。

また6月から、河川監視カメラの映像も情報提供しています(5分単位の静止画像)。市内



河川監視カメラ映像

では芝久保一丁目の石神井川に設置している河川監視カメラの映像を見ることができます。下記HPにアクセスしてご確認ください。

●東京都建設局HP 水防情報(水防災総合情報システム)

http://www.kasen-suibo.metro.tokyo.jp/(パソコン・スマートフォン版)

☎ 東京都建設局河川部防災課 (☎03-5320-5431)

◆危機管理室 保(☎042-438-4010)

### みんなの伝言板

※特に記載のないものは、無料です。  
※内容についてのお問い合わせは、各サークルへお願いします。

「みんなの伝言板」(サークル紹介)は、個人情報が含まれているため、削除してあります。

### 街路灯LED化 一斉取り替え工事

地球温暖化対策(温室効果ガスの削減)のため、市内道路(都道を除く)に設置されている街路灯をLEDへ取り替えます。

現在、事前調査を行っており、8月下旬～12月に市内全域で一斉取り替

え工事を予定しています。

工事期間中は、通行止めなどの道路規制で迂回をお願いする場合があります。ご理解、ご協力をお願いします。

◆道路管理課 保

(☎042-438-4055)

### ごみの出し方ワンポイント

◆暴風時の資源カゴの安全管理にご協力を  
最近、竜巻などの突風やゲリラ豪雨が多くなっています。想定できないほどの強い風雨のため、資源カゴが飛ばされ危険な場合があります。市では暴風雨が予想される前日に、危険箇所の資源カゴの一時撤去や固定などの対策

を実施しています。しかし、6,000カ所以上ある資源集積所の対応には限界があるため、市民の皆さんに暴風時の資源カゴの固定や安全な場所への移動など、ご協力をお願いします。

◆ごみ減量推進課

(☎042-438-4043)

### 第15回 西東京市総合体育大会

□総合開会式

時 8月23日(日)午前8時30分

場 スポーツセンター

持 室内用運動靴

申・問 下表参照

問 NPO法人西東京市体育協会

(☎042-425-7055)

◆スポーツ振興課 保(☎042-438-4081)

種目	日時	申込期限 <sup>※</sup>	問い合わせ
軟式野球	8月23日(日)から	申し込みは終了	軟式野球連盟事務局 (☎042-461-3355)
剣道	9月13日(日)	8月16日(日)	小菅 (☎042-467-1529)
柔道	11月22日(日)	10月18日(日)	山本 (☎042-457-7448)
弓道	10月4日(日)	当日午前11時	村田 (☎042-421-2575)
水泳	9月27日(日)	7月24日(金)～8月24日(月)	安田 (☎042-465-7015)
ソフトテニス	9月13日(日) 予備日9月20日(日)	8月28日(金)	瀧島 (☎042-468-7894)
卓球	9月6日(日)	8月21日(金)午後4時	久保田 (☎042-462-0814)
民謡舞踊	10月4日(日)	8月31日(月)	仲澤 (☎042-461-0180)
バドミントン	中学生	9月27日(日)	9月3日(水)
	高校生・一般	10月4日(日)	9月10日(水)
	小学生	11月15日(日)	10月22日(水)
空手	10月18日(日)	9月4日(金)	中根 (☎042-462-1956)
登山(山岳連盟)	11月1日(日)	10月20日(火)	林 (☎042-421-6962) 秋田 (☎042-422-1421)
陸上競技	8月30日(日)	7月30日(水)	保谷 (☎042-421-1873)
バレーボール	一般	8月16日(日)	林 (☎090-1050-8503)
	家庭婦人	8月23日(日)	
ソフトボール	8月30日(日)から	8月23日(日)午後7時受付：田無庁舎2階	切通 (☎080-5549-2953) 齊藤 (☎090-1762-1960)
バスケットボール	10月25日(日)から	9月14日(月)	久保田 (☎090-9342-1011) 瓜生 (☎080-5064-4908)
サッカー	8月23日(日)から	7月24日(金)	辻 (☎090-1420-8374)
アーチェリー	11月15日(日)	11月1日(日)	妹尾 (☎042-421-1291) 渡辺 (☎042-347-5731)
剣道	10月18日(日)	10月1日(水)	剣道協会 (☎042-421-7075)
少林寺拳法	9月23日(祝)	8月23日(日)午後3時	岡村 (☎042-422-1215)
ハイキング(ラジオ体操会連盟)	10月3日(土)	9月30日(水)	谷戸 (☎042-422-4061)
ゲートボール	10月1日(水) 予備日10月2日(金)	9月18日(金)午後1時	渋谷 (☎042-421-1998)
硬式テニス	9月13日(日)・27日(日) 予備日10月4日(日)	8月19日(水)必着	小貫 (☎042-467-2864)
太極拳	10月11日(日)	当日	所山 (☎042-425-6409) 弓田 (☎042-423-3621)
社交ダンス	10月25日(日)	当日午後1時から	内山 (☎042-421-4159)
ダンススポーツ	12月13日(日)	11月2日(月)～21日(土)	茂木 (☎042-422-5878)
ターゲットバードゴルフ	10月11日(日) 予備日11月3日(祝)	9月25日(金)	大西 (☎042-461-9084) 林 (☎042-464-7370)
グラウンドゴルフ	10月25日(日) 予備日11月8日(日)	10月16日(金)	西潟 (☎090-6952-5091)
ティーボール	11月15日(日) 予備日11月22日(日)	10月30日(金)	小川 (☎090-2905-2347)
なぎなた	10月11日(日)	9月7日(月)	石井 (☎0422-25-4138)

## イベント NEWS もっと知ろう！楽しもう！

### 下野谷遺跡国史跡指定講演会 埋蔵文化財の保存と活用 ～史跡下野谷遺跡の可能性～

7月17日(金) 午後2時20分から1時間程度(午後2時開場) 保谷庁舎4階  
※当日、直接会場へ

内 国史跡に指定された下野谷遺跡の、今後の保存や活用などについて  
講 水ノ江和同さん(文化庁文化財部記念物課埋蔵文化財部門文化財調査官)  
◆社会教育課(☎042-438-4079)

### まちづくり円卓会議 「子どもの声に向き合うために ～今、私たちにできること～」の参観

第3回：7月22日(水)  
第4回：8月3日(月)  
いずれも午後1時30分～4時30分  
障害者総合支援センターフレンドリー

子ども・子育て支援の専門家をファミリーテーターに、現場で活動中のまちづくり円卓会議メンバーの話し合いを参観し、一緒に考えてみませんか。  
対 市内在住・在勤・在学の方  
定 各30人(申込順)  
申 第3回は7月18日(土)、第4回は7月30日(木)までに、電話・ファクス・Eメールで住所・氏名・電話番号を添えて、問の「まちづくり円卓会議」係へ  
問 市民協働推進センター(☎042-497-6950・FAX 042-497-6951・✉yumecollabo@ktd.biglobe.ne.jp)  
◆協働コミュニティ課(☎042-438-4046)

### 史跡玉川上水整備活用のための作業説明会

7月22日(水) 午後6時30分～8時  
武蔵野スイングホール(JR武蔵境駅前)  
※当日、直接会場へ

内 西東京市・武蔵野市内のこれまでの作業報告・今後の作業予定や、東京都水道局が行う水路・のり面の保全のための樹木のせん定・伐採などについて  
問 東京都水道局経理部(☎03-5320-6388)  
◆社会教育課(☎042-438-4079)

### はたらく消防の写生会 作品展

7月25日(土) 午前10時～午後5時・  
26日(日) 午前10時～午後4時  
きらっと

消防隊員や消防車両などの写生会を通して小・中学校の防火防災意識の育成・向上を図っています。市内の児童・生徒が描いた写生画の中から選ばれた優秀作品を展示します。  
問 西東京消防署(☎042-421-0119)  
◆危機管理室(☎042-438-4010)

### 夏は海 夏は山 夏は紙芝居 おはなしスペシャル！

7月25日(土) 午前11時  
中央図書館 ※当日、直接会場へ

内 絵本「なつのいちにち」ほか  
対 3歳児以上(3歳未満は保護者同伴)

□公演 おはなしLaqua  
◆中央図書館(☎042-465-0823)

### 認知症サポーター養成講座

8月1日(土) 午後2時～3時30分  
(1時45分開場) 住吉会館ルピナス

認知症を基本から学びませんか。  
対 市内在住・在勤で、認知症サポーター養成講座を受講したことのない方  
定 50人(申込順)  
申 7月27日(月)までに、電話で下記へ  
◆高齢者支援課(☎042-438-4029)

### 西東京市一店逸品事業 逸品ゼミナール

8月5日(水) 午前10時～午後0時  
30分 消費者センター分館

市では、西東京商工会と協力して、モノやサービスなど個店独自の「逸品」を確立し、入りたくなる店づくりへとつなげる一店逸品事業を展開しています。逸品ゼミナールでは、事業認定商品の取扱店の方が講師となり、技術や知識、商品の魅力をお伝えします。  
内 ひんやりゼリーづくり  
講 アジュール(保谷町)  
対・定 20歳以上の方・16人(申込順)  
申 電話で問へ  
問 西東京商工会(☎042-461-4573)  
◆産業振興課(☎042-438-4041)

### 人権バスハイク 国立ハンセン病資料館・多磨全生園見学会

8月12日(水) 正午～午後5時(予定)  
国立ハンセン病資料館・多磨全生園(集合・解散：田無庁舎または保谷庁舎)

ハンセン病問題を通して人間の尊厳を学ぶ、人権バスハイクを実施します。  
内 ビデオ鑑賞・館内展示物の見学・全生園の史跡巡りなど  
対 市内在住・在勤・在学の小学5年生以上(親子参加歓迎)  
定 25人(申込多数の場合は抽選)  
申 7月30日(木)(必着)までに、往復はがき・Eメールで住所・氏名・年齢(学年)・性別・電話番号・勤務先または学校名(在勤・在学の方)・希望の集合および解散場所(田無庁舎・保谷庁舎)を明記し、〒202-8555市役所協働コミュニティ課「人権バスハイク」係へ  
◆協働コミュニティ課(☎042-438-4046・✉kyoudou@city.nishitokyo.lg.jp)

### 市役所の仕事を知ろう！ (1DAYインターンシップ)

8月24日(月) 午前10時・午後1時・  
3時30分(3回開催)  
パレスサイドビル マイナビルーム  
(東京メトロ東西線竹橋駅直結)

対 大学3年生、大学院1年生、短大・専門学校1年生  
※申込方法など詳細は、市HPをご覧ください。  
◆職員課(☎042-460-9813)

### 第15回 西東京市民まつり 出店者募集

時 11月14日(土)午前10時～午後4時・  
15日(日)午前9時～午後3時30分  
場 西東京いこいの森公園  
内 まつり会場での模擬店(飲食物・物  
品販売・展示・相談・PRなど)  
対 市内在住者・公益的の市民団体・市内  
商工業者・公共的な団体など  
※出店要領は市HPからダウンロード可  
¥ 1万2,000円～2万円(出店料)  
申 8月10日(月)(必着)までに、はがきに  
「市民まつり出店申し込み」・出店団体  
(者)名・代表者名・住所・電話番号・  
出店内容・希望出店日(両日またはど

ちらかの日)・希望テント数(1団体2  
張<sup>※</sup>)を明記し、〒202-8555市役所  
文化振興課内「市民まつり実行委員会  
事務局」へ  
※申込多数の場合は、テント数の削減  
など実行委員会の選考により決定  
※詳細は、後日開催する「市民まつり  
出店説明会」でお知らせします。  
※野外演芸などの参加者募集は、市報  
8月1日号でお知らせする予定です。  
問 市民まつり実行委員会(文化振興課内)  
◆文化振興課(☎042-438-4040)

### たっぷり畑の恵み！めぐみちゃんメニューフェスタ

#### 食べ歩きキャンペーン

認定メニューを紹介する食べ歩き  
マップを今年も作成します！お店でめ  
ぐみちゃんメニューを食べ、アンケー  
トに回答された方の中から抽選で30人  
に農産物セットが当たります。  
時 7月18日(土)～10月31日(土)

□マップ配布場所  
産業振興課(保谷庁舎3階)、  
両庁舎総合案内、市内公共  
施設、JA東京みらい保谷・  
田無各支店、西東京商工会  
保谷・田無各事務所など  
昨年度の食べ歩きマップ▶



#### めぐみちゃんメニュープチマルシェ

めぐみちゃんメニュー参加農業者・認  
定提供店が出品する即売会です。  
時 7月28日(火)午前11時開始(なくなり  
次第終了)  
場 保谷駅南口ペDESTリアンデッキ  
※出店数・品目は、収穫状況などによ  
り決定

問 めぐみちゃんメニュー事務局(委託  
事業者：(株)マインドシェア・☎03-  
6823-1234) ※月・水・金曜日午  
前10時～午後5時  
◆産業振興課(☎042-438-4044)

### 「いこいな」 キャラ弁コンテスト 作品募集！



皆さんが作った自慢の「いこいな  
弁当」をお寄せください。  
□提出物 「いこいな」をイメージし  
たキャラクター弁当のカラー写真  
※デジタル画像データのみ(4MB以内の  
jpegファイル)・1人1点<sup>※</sup>まで  
□応募方法 9月30日(水)までに、E  
メールで、住所・氏名(ふりがな)・年  
齢(学年)・電話番号・作品のタイトル・  
ペンネーム(展示用)を明記し右記へ

□注意事項  
●応募者本人の作品であること  
●ほかのコンテストの入賞作品、応募  
中または応募予定の作品は不可  
□審査 11月7日(土)にアスタビル2階  
センターコートで開催する、いこいな  
の日記念イベント会場で決選投票を  
行います。  
※申込多数の場合は予備審査を実施  
※決選進出者には、Eメールで通知  
□結果発表 同日午後4時から表彰式。  
入賞者には「いこいなグッズ」を贈呈  
◆企画政策課(☎042-460-9800  
・✉kikaku@city.nishitokyo.lg.jp)

### 大好きです 西東京

市内の情報をお届けします

### まちを楽しむ編

### いこいなグッズに新商品が登場！

5月17日から西武池袋線・新宿  
線で「いこいなトレイン」が運行さ  
れ、皆さんにますます目してもら  
える機会が増えた、市のマスコット  
キャラクター「いこいな」。この“森  
の妖精”をもっと身近に感じたい！  
という方、いこいなグッズの存在  
をご存じですか？

以前より市内取扱店でクッキー・  
靴べらの販売と玄関  
マットのレンタルを  
行っており、今回新た  
に6種類の商品が販売  
されています！



#### ◆新商品ラインアップ

ピンバッジ・ハンドタオル・Tシャツ・  
トートバッグ・リフレクターキーチェ  
ーン・ポロシャツ



新商品は、両庁舎の売店で購入可  
能です。販売開始から1カ月ほど経  
ちましたが、ピンバッジの人気が高  
いようです。新商品はインターネット  
販売も行っていますので、ぜひ  
チェックしてみてくださいね。  
※詳細は、市HPをご覧ください。

◆企画政策課(☎042-460-9800) ◆秘書広報課(☎042-460-9804)