



やさしさふれあいの西東京暮らし まちを楽しむ

# 西東京

## 選挙臨時号

貴重な一票を大切に  
必ず投票しましょう。

No.347

平成26年(2014)

12/1

市役所代表番号 042-464-1311

発行/西東京市

編集/企画部秘書広報課 〒188-8666 東京都西東京市南町5-6-13

配布/シルバー人材センター 042-425-6611

詳しくはWebで [西東京市Web](http://www.city.nishitokyo.lg.jp/)

検索

HPアドレス <http://www.city.nishitokyo.lg.jp/>

携帯電話 <http://www.city.nishitokyo.lg.jp/mobile/>



# 第47回衆議院議員選挙 最高裁判所裁判官国民審査

## 投票日は12月14日(日) 午前7時～午後8時

12月21日(日)は、西東京市議会議員選挙の投票日です。  
公職選挙法の規定により、西東京市議会議員選挙の投票日を早めることができません。2週続けての選挙となりますが、ご理解  
くださいますようお願いいたします。

第47回衆議院議員選挙は、12月2日(火)に公示され、12月14日(日)が投票日です。  
小選挙区選出議員選挙(全国で295人・東京都で25人)と比例代表選出議員選挙  
(全国で180人・東京都で17人)の2つの選挙によって議員を選びます。

小選挙区選出議員選挙は、東京都第19区(西東京市・小平市・国分寺市・国立市)  
から1人の議員を選びます。

比例代表選出選挙は、政党などが主体の選挙で、全国11の選挙区(ブロック)ご  
とに行われ、その投票数に応じ東京都では17人の議員を選びます。

また、最高裁判所裁判官国民審査も同時に行われます。

国政を託す人を選ぶ大切な選挙です。必ず投票しましょう。

◆選挙管理委員会事務局(☎042-438-4090)

### 投票できる方

- ①既に西東京市の選挙人名簿に登録されている方
- ②平成6年12月15日以前に生まれた方で平成26年9月1日以前に転入届を出し、引き続き住民登録されている方
- ③在外選挙人証を交付されている方(一時帰国などでも、投票する際には必ず在外選挙人証の提示が必要です)  
※在外選挙人が投票できるのは、指定在外選挙投票区(第20投票区 西東京市役所保谷庁舎投票所)です。それ以外の投票所では投票できません。

### 投票期間

【衆議院議員選挙】12月3日(水)～13日(土)

【最高裁判所裁判官国民審査】

12月7日(日)～13日(土)

□投票時間 午前8時30分～午後8時

### 投票場所

①保谷庁舎別棟会議室B・C

②田無庁舎2階203会議室

※いずれの投票所でも期日前投票・不在者投票ができます(在外選挙人の場合は、保谷庁舎のみです)。

### 投票に必要なもの

投票所入場整理券(届いている場合)

※印鑑不要

※投票日当日または期日前投票期間中に選挙権を取得する方で、投票する日に選挙権を取得していない場合は、不在者投票になります。

※告示日の12月2日(火)は、期日前投票・不在者投票はできません。

### 投票の方法

①小選挙区選出議員選挙の投票用紙(ウグイス色)を渡しますので、候補者の氏名を1人だけはっきりと書いて投票箱に投票してください。

②比例代表選出議員選挙の投票用紙(白色)と最高裁判所裁判官国民審査(クリーム色)の投票用紙を同時に渡します。

③比例代表選出議員選挙の投票用紙に、政党などの名称または略称を1つ書いてください。

④最高裁判所裁判官国民審査の投票用紙は裁判官の氏名が印刷されていますので、やめさせたいと思う裁判官がいる場合は、氏名上の空欄に×印を書いてください。

※2人(2つ)以上書いたり、関係ないことを書いたりすると無効となります。

### 滞在地での不在者投票

仕事・旅行などで市外に滞る方は、滞在地の選挙管理委員会に不在者投票ができます。西東京市選挙管理委員会に不在者投票用紙などの請求をし、受領後、お早めに滞在地の選挙管理委員会に投票してください。

※不在者投票の請求用紙は、市HPからのダウンロードか、最寄りの市区町村の選挙管理委員会に入手できます。

### 指定病院などでの不在者投票

不在者投票できる施設として指定を受けた病院・老人ホームなどの施設に入院・入所されている方は、その施設内で不在者投票ができます。希望する方は、お早めに施設の担当者へお申し出ください。

### 【市内の不在者投票指定施設】

#### □指定病院等(9カ所)

佐々総合病院・山田病院・田無病院・西東京中央総合病院・保谷厚生病院・エバグリーン田無・ハートフル田無・武蔵野徳洲苑・葵の園ひばりが丘

#### □指定老人ホーム(14カ所)

健光園・フローラ田無・クレイン・サンメール尚和・緑寿園・東京老人ホーム・東京老人ホーム泉寮・保谷苑・めぐみ園・ベストライフ西東京・グリーンロード・ボンセジュール保谷・ベストライフ西東京松の木・福寿園ひばりが丘  
※市外の場合は、入院・入所している施設にご確認ください。

### 選挙公報

候補者の氏名・政見などを掲載した選挙公報を、投票日の2日前までに各家庭に配布します。なお、選挙公報は東京都選挙管理委員会HP(<http://www.senkyo.metro.tokyo.jp/>)にも公開予定です。

### 開票の日時・場所

投票日当日の午後9時からスポーツセンター地下1階第1体育室(中町1-5-1)で行います。

西東京市選挙人名簿に登録されている方は、参観できます。

### 投票・開票速報

投票日当日、市HP(モバイルサイトを含む)で投票・開票の速報を行います。投票速報は午前8時15分ごろから1時間ごと、開票速報は、午後9時45分ごろから30分ごとの予定です。

### 代理投票・点字投票

身体が不自由で、投票用紙に書くことが困難な方は、代理投票(係員が代筆)ができます。また、目の不自由な方は、点

字投票をすることができます。希望する方は、投票所の係員にお申し出ください。

### 郵便等による不在者投票

身体障害者手帳、戦傷病者手帳または介護保険被保険者証をお持ちで、表1のいずれかに該当し「郵便等投票証明書」の交付を受けている方は、自宅などで郵便による不在者投票ができます。

既に「郵便投票証明書」の交付を受けている方の投票用紙などの請求期限は、投票日の4日前(12月10日(水))までです。詳細は、西東京市選挙管理委員会にお早めにお問い合わせください。

表1

| 区分         | 障害などの程度                 |           |
|------------|-------------------------|-----------|
| 身体障害者手帳    | 両下肢、体幹、移動機能             | 1級または2級   |
|            | 心臓、腎臓、呼吸器、ぼうこう、直腸、小腸    | 1級または3級   |
|            | 免疫、肝臓                   | 1～3級      |
| 戦傷病者手帳     | 両下肢、体幹                  | 特別項症～第2項症 |
|            | 心臓、腎臓、呼吸器、ぼうこう、直腸、小腸、肝臓 | 特別項症～第3項症 |
| 介護保険の被保険者証 | 要介護状態区分が要介護5            |           |

### 代理記載制度

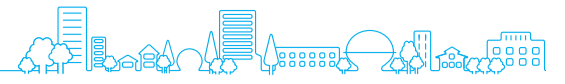
郵便等投票ができる方のうち、表2のいずれかに該当し、自ら投票の記載をすることができない方は、あらかじめ西東京市選挙管理委員会に届け出た方に代理記載をしてもらうことができます。

表2

| 区分      | 障害などの程度 |           |
|---------|---------|-----------|
| 身体障害者手帳 | 上肢または視覚 | 1級        |
| 戦傷病者手帳  | 上肢または視覚 | 特別項症～第2項症 |



投票区の区域の詳細は、  
2面をご覧ください



# 第47回衆議院議員選挙・最高裁判所裁判官国民審査

## 投票所入場整理券

### 12月14日(日)午前7時～午後8時

各世帯宛てに、封書でお送りします。届いている場合は、ご自分の投票所入場整理券をお持ちになり、記載されている投票所へお越しください。

期日前投票をする際には、宣誓書兼請求書の記入が必要です。投票所入場整理券の裏面に印刷していますので、あらかじめ必要事項をご記入のうえお持ちください(投票日当日に投票所で投票する場合は記入不要)。

衆議院議員選挙が急ぎよ行われることで、投票所入場整理券の発行が遅れています。投票所入場整理券が届いていなくても、西東京市選挙人名簿に登録されている方は、期日前投票および投票日当日投票ができます。

投票所入場整理券をお持ちでなく投票日当日お越しの場合は、投票所で再発行しますので係員にお申し出ください。再発行の際、保険証・運転免許証などをお持ちいただくと手続きがスムーズです。

◆選挙管理委員会事務局 ☎(042-438-4090)

投票区域図



※ 第23投票区のみどり学童クラブは名称が変更されましたが、所在地に変更はありません。

## 投票区の区域一覧表

| 投票区    | 投票所施設(所在地)               | 町丁目区域                                                                                                |
|--------|--------------------------|------------------------------------------------------------------------------------------------------|
| 第1投票区  | 新町福祉会館<br>(新町5-2-7)      | 新町2丁目(2~7番)、3丁目(2~12番)、4~6丁目                                                                         |
| 第2投票区  | 総合体育館<br>(向台町5-4-20)     | 向台町3丁目(5番)、4丁目(1~5・11~14・18~22番)、5・6丁目                                                               |
| 第3投票区  | 田無第四中学校<br>(向台町2-14-9)   | 向台町1丁目(13~16・19・20番)、2丁目、3丁目(1~4・6~10番)、4丁目(6~10・15~17番)<br>新町1丁目(4~14番)、2丁目(1・8~10番)、3丁目(1番)        |
| 第4投票区  | 柳沢小学校<br>(南町2-12-37)     | 南町1丁目(5~13番)、2丁目(2~22番)、3丁目(10~17番)<br>向台町1丁目(1~12・17・18番)<br>新町1丁目(1~3番)<br>柳沢5丁目(9・10・12~15番)      |
| 第5投票区  | 柳沢中学校<br>(柳沢3-8-22)      | 柳沢2~4丁目、5丁目(1~8・11番)                                                                                 |
| 第6投票区  | 東伏見小学校<br>(東伏見6-1-28)    | 東伏見1丁目(7番・8番[9号~]・12~18番)、2~6丁目                                                                      |
| 第7投票区  | 柳沢公民館<br>(柳沢1-15-1)      | 柳沢1・6丁目<br>東伏見1丁目(1~6番・8番[1~8号]・9~11番)<br>保谷町2丁目(10~14番)、3丁目(6~16・19~26番)、4丁目(1~7番)<br>富士町6丁目(4~12番) |
| 第8投票区  | 西東京市役所田無庁舎<br>(南町5-6-13) | 田無町2丁目(1番)<br>南町3丁目(1・2・18~25番)、4・5丁目、6丁目(1~5・11番)                                                   |
| 第9投票区  | 芝久保児童館<br>(芝久保町1-16-18)  | 南町6丁目(6~10番)<br>芝久保町1丁目                                                                              |
| 第10投票区 | 芝久保小学校<br>(芝久保町3-7-1)    | 芝久保町2・3丁目                                                                                            |
| 第11投票区 | けやき小学校<br>(芝久保町5-7-1)    | 田無町7丁目(3~13・17・18番)<br>芝久保町4・5丁目                                                                     |
| 第12投票区 | 田無第三中学校<br>(西原町3-4-1)    | 西原町1丁目(7~9番)、2丁目(1~7番)、3~5丁目<br>緑町1丁目(1・3~8番)、2丁目(1番)                                                |
| 第13投票区 | 田無小学校<br>(田無町4-5-21)     | 田無町4~6丁目、7丁目(1・2・14~16・19・20番)<br>西原町1丁目(1~6番)<br>緑町1丁目(2番)                                          |
| 第14投票区 | コール田無<br>(田無町3-7-2)      | 田無町1丁目、2丁目(2~22番)、3丁目<br>南町1丁目(1~4・14・15番)、2丁目(1番)、3丁目(3~9番)<br>保谷町4丁目(8~12番)                        |
| 第15投票区 | 北原児童館<br>(北原町1-16-2)     | 北原町1丁目(1~37番)、2丁目(1~4・10~16番)、3丁目(1~5番)<br>保谷町5丁目<br>泉町1丁目(4~8番)                                     |

| 投票区    | 投票所施設(所在地)                    | 町丁目区域                                                                                                               |
|--------|-------------------------------|---------------------------------------------------------------------------------------------------------------------|
| 第16投票区 | 本町小学校<br>(保谷町1-14-23)         | 保谷町1丁目(4~19番)、2丁目(1~9番)、3丁目(1~5・17・18番)、6丁目(1~22番)<br>富士町1丁目(1番[1~25号])、6丁目(1番)<br>中町6丁目(9・10番)                     |
| 第17投票区 | 富士町市民集会所<br>(富士町1-7-69)       | 富士町1丁目(2~5番・6番[1~9号]・7~16番)、2丁目(1・2・13番)、3丁目(1・2番)、4・5丁目、6丁目(2・3番)                                                  |
| 第18投票区 | なかまち保育園<br>(中町4-4-16)         | 富士町2丁目(3~12番)、3丁目(3~9番)<br>中町3丁目(7~13番)、4・5丁目<br>東町5丁目、6丁目(6~9番)                                                    |
| 第19投票区 | 明保中学校<br>(東町1-1-24)           | 中町2丁目(4~7番)、3丁目(5・6番)<br>東町1~4丁目、6丁目(1~5・10番)                                                                       |
| 第20投票区 | 西東京市役所保谷庁舎<br>(中町1-5-1)       | 中町1丁目、2丁目(1~3・8番)、3丁目(1~4・14番)、6丁目(1~8・11~13番)<br>泉町3丁目(11・12番)、5・6丁目<br>住吉町5丁目(7~13番)                              |
| 第21投票区 | 泉小学校<br>(泉町3-6-8)             | 保谷町1丁目(1~3番)、6丁目(23~25番)<br>泉町1丁目(1~3・9~17番)、2丁目、3丁目(1~10・13~17番)、4丁目<br>住吉町1丁目(1~6・14~21番)、6丁目(1~3・9~15番)          |
| 第22投票区 | 谷戸第二小学校<br>(谷戸町1-17-27)       | 緑町3丁目(1~7番)<br>谷戸町1丁目、2丁目(1番[24・35~37・75号を除く]、2・3番)、3丁目(1~14番)<br>北原町1丁目(38・39番)、2丁目(5~9番)、3丁目(6番)<br>住吉町1丁目(7~13番) |
| 第23投票区 | みどり学童クラブ ※<br>(緑町3-8-3)       | 緑町2丁目(2~21番)、3丁目(8番)<br>谷戸町2丁目(1番[24・35~37号])<br>ひばりが丘3丁目(1~5番)、4丁目                                                 |
| 第24投票区 | ひばりが丘公民館<br>(ひばりが丘2-3-4)      | 谷戸町2丁目(1番[75号]、4~16番)<br>ひばりが丘1丁目(4~12番)、2丁目、3丁目(6番)                                                                |
| 第25投票区 | すみよし保育園<br>(住吉町3-14-14)       | 谷戸町3丁目(15~28番)<br>住吉町2~4丁目、5丁目(1~6番)・6丁目(4~8番)<br>ひばりが丘1丁目(1~3・13~16番)                                              |
| 第26投票区 | ひばりが丘北児童センター<br>(ひばりが丘北1-6-8) | ひばりが丘北1丁目、2丁目(2~8番)、3・4丁目<br>栄町1丁目(8・9番)、2丁目(4~11番)                                                                 |
| 第27投票区 | 保谷第一小学校<br>(下保谷1-4-4)         | 栄町1丁目(1~7・10~17番)、2丁目(1~3番)、3丁目(1・2番)<br>北町1丁目(1番)<br>下保谷1丁目、2丁目(1~5・8・9番)、5丁目(1~6・10・11・14番)                       |
| 第28投票区 | しもほうや保育園<br>(下保谷3-8-15)       | 北町4丁目、5丁目(1~3・6~14番)<br>下保谷2丁目(6・7番)、3・4丁目、5丁目(7~9・12・13番)                                                          |
| 第29投票区 | 青嵐中学校<br>(北町2-13-17)          | ひばりが丘北2丁目(1番)<br>栄町3丁目(3~8番)<br>北町1丁目(2~8番)、2・3丁目、5丁目(4・5番)、6丁目                                                     |