

女性
相談

悩みなんでも相談(予約制)
予約受付電話:042-439-0075

日々の暮らしの中での自分自身のこと、家族のこと、職場や学校での人間関係、パートナーの暴力などで不安を感じて「どうしていいかわからない」というときは、ひとりで悩まず、まずはお電話ください。

面接による相談ですが、来所が難しい方は予約受付時にご相談ください。



女性相談HPへ

秘密厳守・無料

予約受付時間

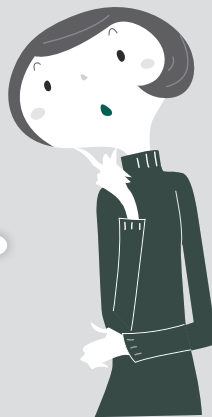
月曜日から金曜日…午前9時から午後5時
(木曜日のみ午後8時まで)
※祝日並びに年末年始を除く

場所

- 住吉会館内 男女平等推進センター パリテ
- 田無庁舎2階 相談室

こんなささいなことでも
相談しちゃって
いいのかな。

友だちや家族にも話せないし…
安心して話せる場所が
あるといいな。



これってもしかしたら暴力?
モラハラ?

すぐに離婚したいわけじゃないけど、
多少の知識は得ておきたい。

登録団体
募集中

(男女平等推進係)

男女平等参画社会の実現をめざして活動するグループを支援します。
団体登録をしていただくと、次のとおり施設をご利用いただけます。

活動室

- グループ活動の場や、活動の際の保育室としてご利用いただけます。(無料)
- 登録団体は3カ月前(その他の方は2カ月前)から予約申し込みができます。
- 利用時間 午前9時～午後10時

団体
連絡箱

グループで作成したチラシなどを配布できるロッカーです。申請をしていただくと、ご利用いただけます。

パリテ 2021.10
No.27

愛称「パリテ」とは…フランス語で“平等な”という意味です。

- ◆企画・編集◆ 男女平等推進センター企画運営委員会
- ◆発行◆ 西東京市生活文化スポーツ部 協働コミュニティ課
〒202-0005 西東京市住吉町6-15-6 住吉会館内
☎ 042-439-0075
- ◆企画運営委員会委員◆ 青木とし代、浅見美沙、稲葉友香、白井香澄、
寺澤真奈美、秦かおる、星竜也、吉田朋子
- ◆制作◆ 株式会社ドゥ・アーバン

- ▶情報誌「パリテ」は西東京市のホームページからご覧いただけます。
URL: <http://www.city.nishitokyo.lg.jp>
- ▶ご意見、ご感想をお寄せください。
E-mail: kyoudou@city.nishitokyo.lg.jp

リサイクル適性(A)
この印刷物は、印刷用の紙へ
リサイクルできます。

Access



● 編集後記 ●

特集のタイトル、「チーム家族」という言い回しが気に入っています。情報を伝えるにあたってどんな方に伝えたいか、どう伝えると届くのかみんなで考えて出てきた言葉でした。まだまだ男性育児休業の取得率は低いように思いますが、今回の育児・介護休業法改正によって男性ももっと育児休業を取得しやすくなり、チーム家族が幸せになるために協力し合える世の中になって欲しいと願います。(浅見)