

こんなことを思い悩んでいる方が
相談につながってくれたら

どうしたら
いいの？

相談できる
ところ
があります

ひとりで
頑張らなくて
大丈夫

夫婦のこと・親子のこと・学校のこと・

子どものこと・家計のこと・心のこと・体のこと
・仕事のこと・これからのこと・生活のこと

暴力のこと…

家族のことで困っている…

離婚を考えるけど生活が心配…

子育てで困ってる…

子育てがしんどい、手伝ってほしい…

やりくりが大変、借金もあるし、どう整理すれば…

更年期？不調が続いていてしんどい…

近所付き合いで困っている…

こどもがいじめにあっている…

子どもが学校に行きたがらない…

初めての妊娠で心配…

子どもの発達が心配…

西東京市女性相談・ 悩みなんでも相談

専門の女性相談員が相談に応じます
(相談無料、秘密厳守)

住吉会館内
男女平等推進センターパリテ

月・火…10～13時、14～16時
水・金…10～12時、13～16時
木 …10～12時、13～17時、18～20時

田無庁舎(相談室)出張相談

月・火・水…10～12時(第4火・水を除く)

予約受付

予約受付電話

042-439-0075

(男女平等推進センターパリテ)

月から金…9～17時(木のみ20時まで)

(祝日・年末年始を除く)

予約申込フォーム



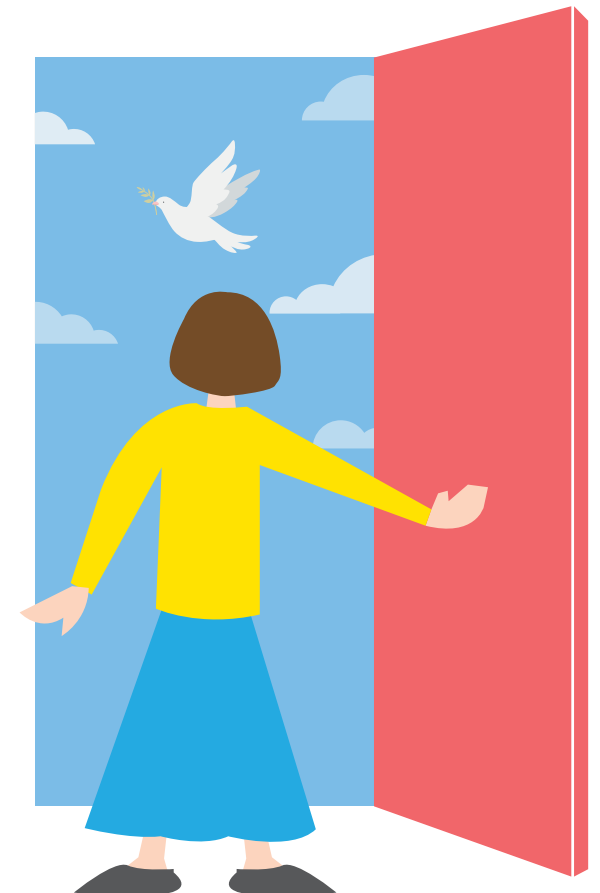
女性支援新法 ができました！

～2024年4月1日施行～

DV や性被害、生活困窮などの問題を抱える女性を支援
するため「困難な問題を抱える女性への支援に関する法
律」が成立しました。女性の人権尊重を目的とし、心身
の健康の回復や切れ目のない支援、男女平等の実現が基
本理念として明記されています。

西東京市

女性が 利用できる 相談窓口



女性が利用できる 相談窓口いろいろ

悩みあれこれ

相談名	連絡先	相談できること
一般市民相談	042-460-9805 市民相談室	現在困っていること、 悩みごとなど
外国人相談	042-461-0381 多文化共生センター	外国人の日常生活に関する相談、 多言語での情報提供など
人権、身の上相談	042-420-2821 協働コミュニティ課	人権に関すること、家庭内の めめごと、近所付き合いでの 悩みごと
消費生活相談	042-462-1100 消費者センター	契約のトラブル・悪質な勧誘 など
法律相談	042-460-9805 市民相談室	相続・離婚・金銭貸借・ 損害賠償や日常の法律問題
栄養・食生活相談	042-438-4037 健康課	生活習慣病などの 食事について
からだと心の健康相談	042-438-4087 健康課	体や心に関する心配ごとや 悩みなど

障害に関すること

相談名	連絡先	相談できること
障害福祉相談	042-452-0075 基幹相談支援センター 「えほっく」	障害の種別を問わない相談
教えて！ ペアレントメンター	042-420-2805 障害福祉課	障害があるお子さんの保護者 グループ相談会（座談会形式）

家計に関すること

相談名	連絡先	相談できること
生活保護相談	042-460-9836 042-420-2802 生活福祉課	生活保護に関する相談
生活サポート相談窓口 (生活困窮者自立相談支援機関)	042-420-2809 生活サポート相談窓口	生活保護を受給しておらず、 経済的に困りの方、就労希望の方、 家賃の支払いが困難な方など

妊娠・出産・乳幼児に関すること

相談名	連絡先	相談できること
妊娠出産・ 子育て相談	042-438-4037 西東京市子育て世代 包括支援センター「いこいこ」	妊娠中や産後の過ごし方など、 妊娠出産・子育てに関する こと
入園相談	042-460-9842 幼児教育・保育課	幼稚園・保育園の入園、その他 保育サービスの利用に関する こと
地域子育て支援センター 「すみよし」	042-421-8146 すみよし保育園内	妊娠出産・子育てに 関すること
地域子育て支援センター 「なかまち」	042-422-4880 なかまち保育園内	
地域子育て支援センター 「ひがし」	042-421-9913 ひがし保育園内	
地域子育て支援センター 「やぎさわ」	042-465-0328 やぎさわ保育園内	
地域子育て支援センター 「けやき」	042-464-3823 けやき保育園内	

子どもに関すること

相談名	連絡先	相談できること
子供家庭相談	042-439-0081 子ども家庭支援センターのどか	子育てに関する不安や悩みなど
子どもの発達相談	042-422-9897 児童発達支援センターひらぎ	子どもの発達に関すること
就学相談	042-420-2837 学務課	子どもの学業や進路についての 悩み。小・中学校特別支援 学級、特別支援学校等への就 学、転学相談
教育相談	042-420-2830 教育相談センター	幼児～高校生の子どもに関する 困りごと、心配についての 臨床心理士による相談
言語相談	042-420-2829 教育支援課	言語の発達、発音に心配のある 子どもの相談、言語聴覚士 による言語訓練、言語相談
不登校、 ひきこもり相談 ニコモルーム	042-452-2244 月曜日、水曜日、金曜日 042-420-2830 火曜日、木曜日 教育相談センター	不登校や引きこもりの状態に ある18歳までの方の居場所、 その家族への相談や訪問など
ニコモテラス	042-420-2829 火曜日、木曜日 教育支援課	継続した支援につながらない 不登校やひきこもりの状態 にある児童・生徒、その家 族への支援に関すること
子ども相談室 ほっとルーム	相談専用電話 0120-9109-77 子育て支援課子ども相談係 042-439-6645	子どもからの相談・ 子どもに関する相談 月～金曜日 午後2時～8時 土曜日 午前10時～午後4時

ひとり親に関すること

相談名	連絡先	相談できること
ひとり親相談		ひとり親家庭の暮らしや生活 に関すること
ひとり親 家庭就業相談	042-460-9840 子育て支援課	ひとり親の就職、転職等の相談
養育費確保支援		養育費の滞納を、 保証会社が立替払い

高齢者の身近な相談窓口

日常生活の困りごと、心配事、
介護に関する事など相談できます。

相談名	お住まいの地区	連絡先
高齢者に関する総合相談 (担当地区あり)	ひばりが丘北・ 北町・栄町・下保谷	栄町 / 地域包括支援センター 042-438-7090
	東町・中町・富士町	富士町 / 地域包括支援センター 042-451-1203
	北原町・泉町・住吉町	泉町 / 地域包括支援センター 042-424-1200
	田無町・保谷町	田無町 / 地域包括支援センター 042-467-8850
	緑町・谷戸町・ ひばりが丘	緑町 / 地域包括支援センター 042-461-7081
	西原町・芝久保町	西原町 / 地域包括支援センター 042-451-8844
	南町・向台町	向台町 / 地域包括支援センター 042-468-2340
	新町・柳沢・東伏見	新町 / 地域包括支援センター 042-462-1695

西東京市役所

☎ 042-464-1311 (代表)

開庁時間

月曜日～金曜日の午前8時30分から午後5時まで。
(祝日、年末年始を除く。また、一部の窓口を除く)