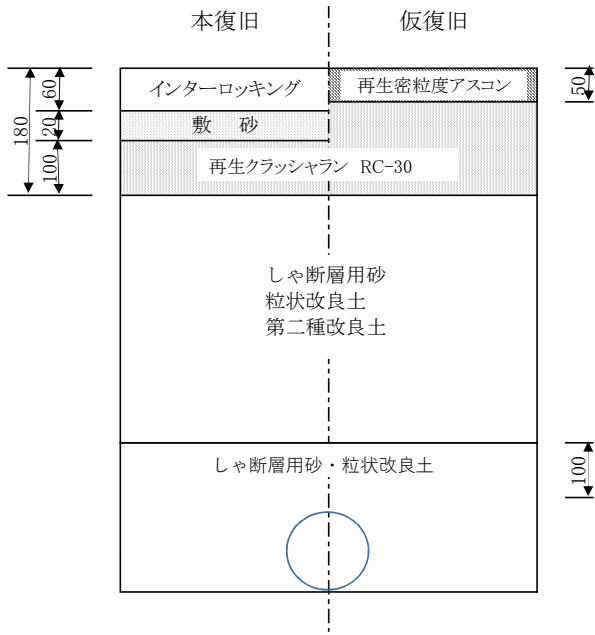


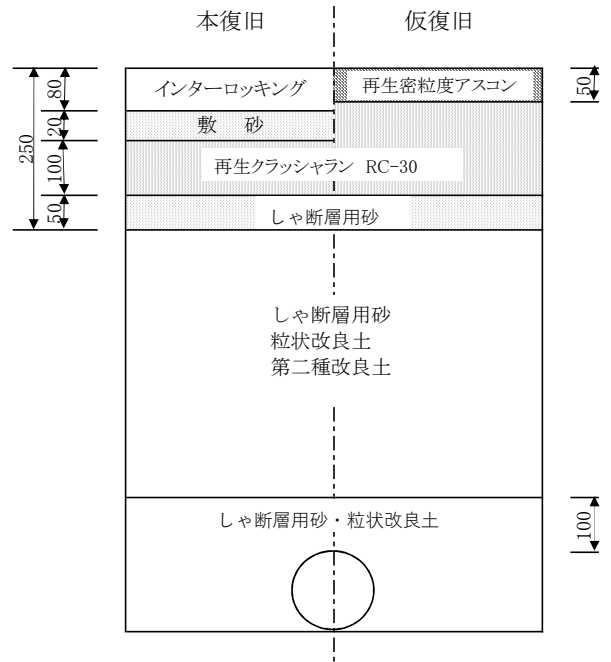
西東京市道路復旧・埋戻し構造図(道路占用関係)

歩道復旧構造図(インターロッキング)

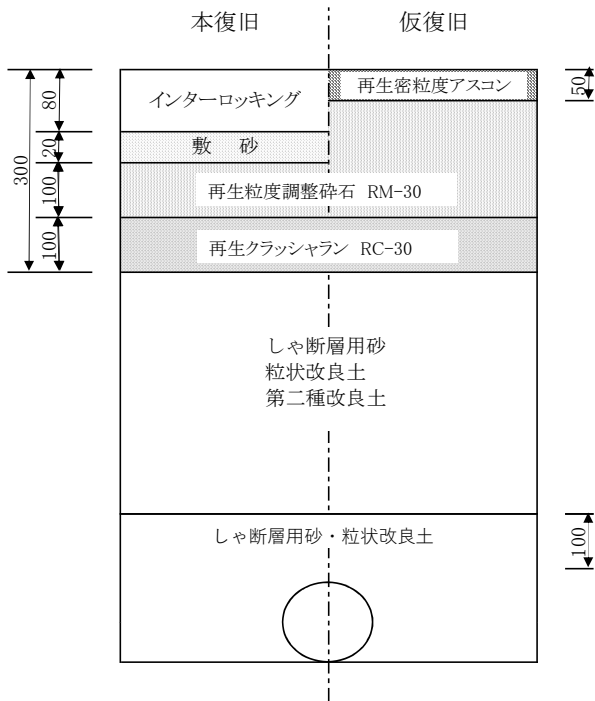
□ 歩道インターロッキングブロック(非透水性)



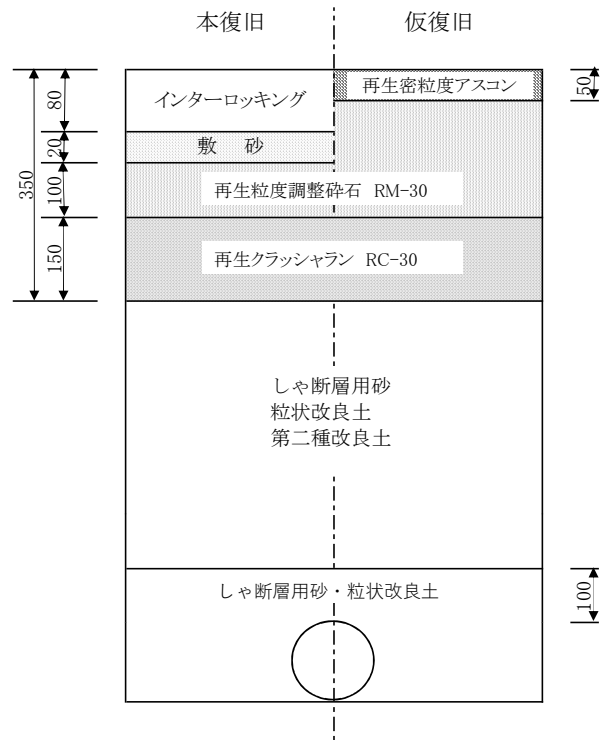
□ 歩道インターロッキングブロック(透水性)



□ 歩道インターロッキングブロック舗装30型



□ 歩道インターロッキングブロック舗装35型



注)しゃ断層用砂は東京都建設局土木材料仕様書によること。