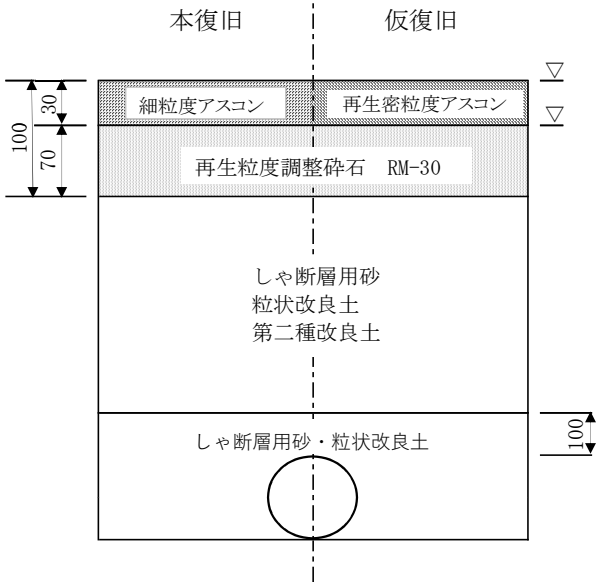


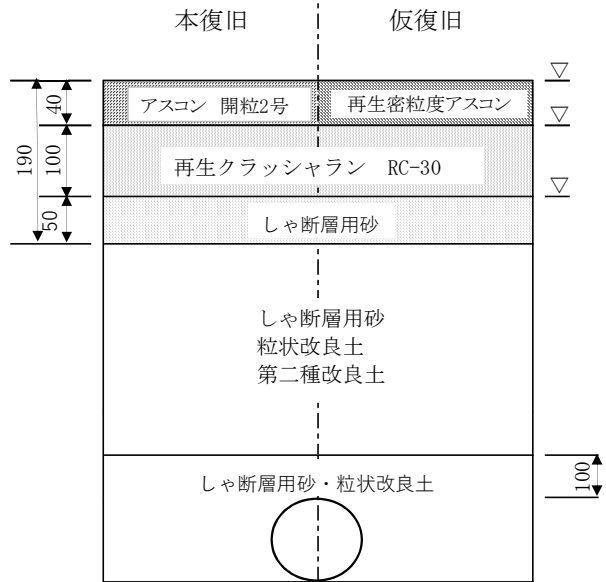
西東京市道路復旧・埋戻し構造図(道路占用関係)

歩道復旧構造図

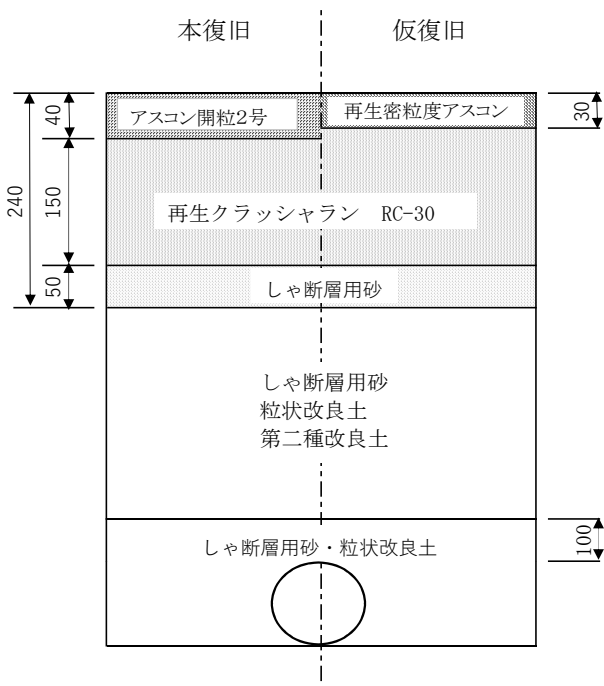
□ 歩道アスファルト舗装 10型(非透水性)



□ 歩道アスファルト舗装 19型(透水性)

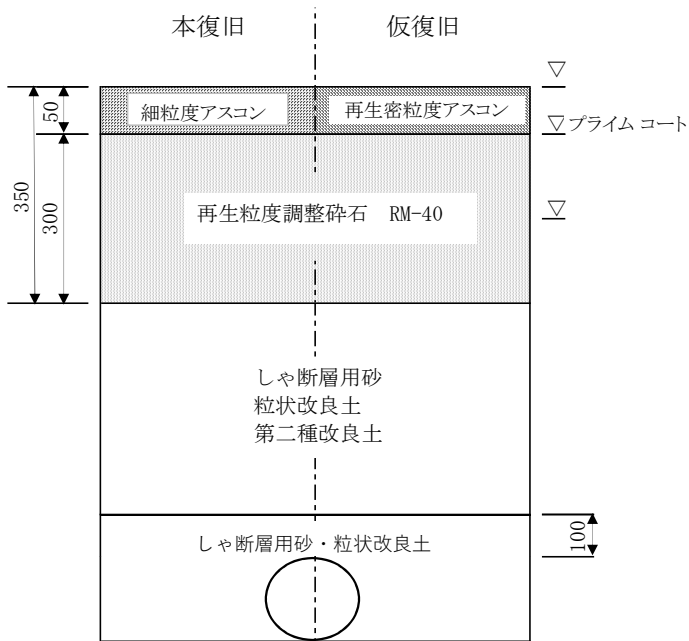


□ 歩道舗装(アスファルト) 24型

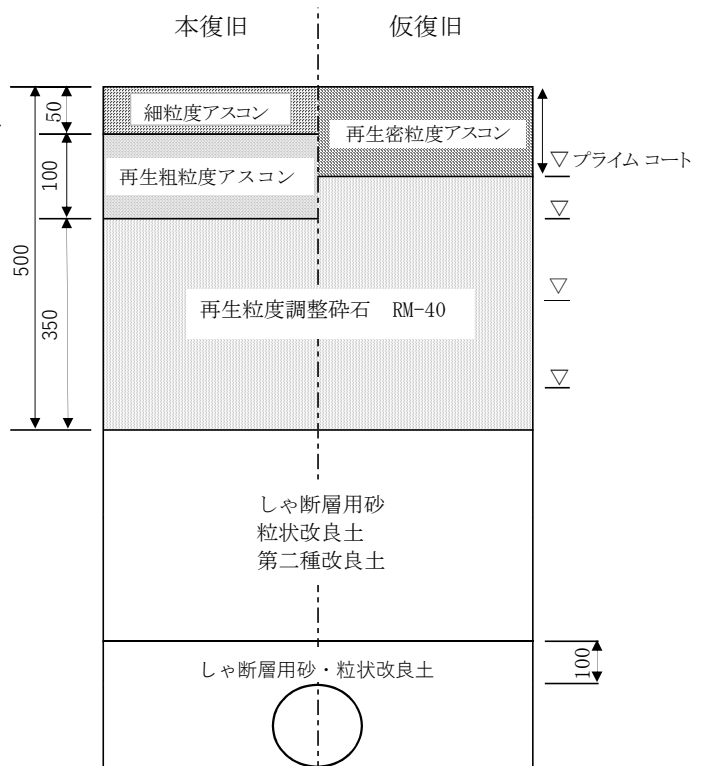


注) しゃ断層用砂は東京都建設局土木材料仕様書によること。

□ 歩道乗入れ舗装(アスファルト) 35型



□ 歩道乗入れ舗装(アスファルト) 50型



注) しゃ断層用砂は東京都建設局土木材料仕様書によること。