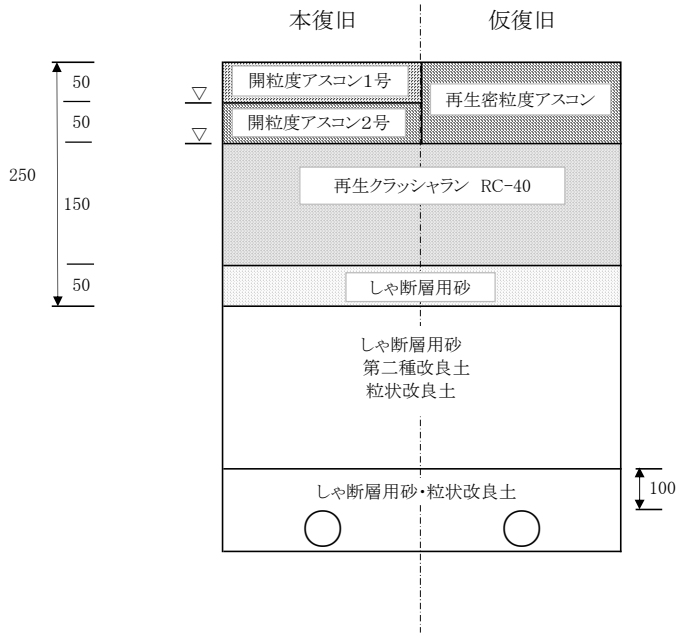
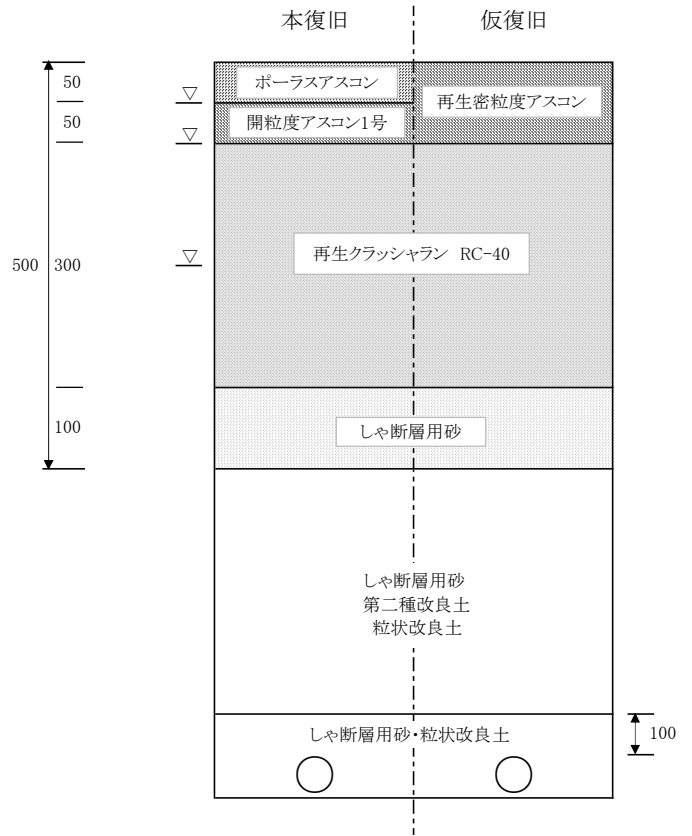


# 西東京市道路復旧・埋戻し構造図(道路占用関係)

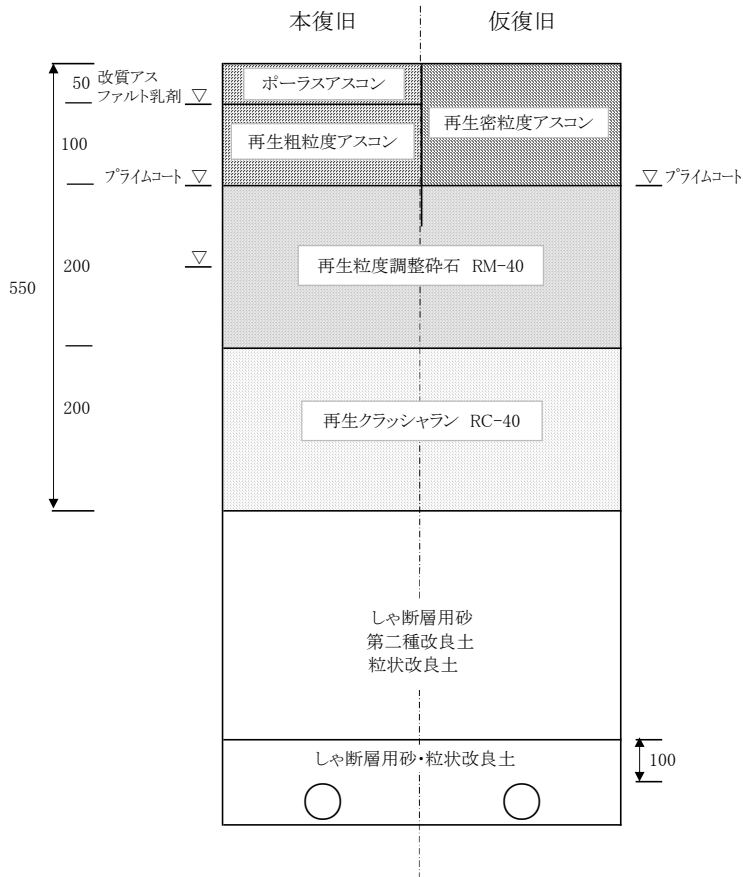
□ 透水性アスファルト舗装 30型



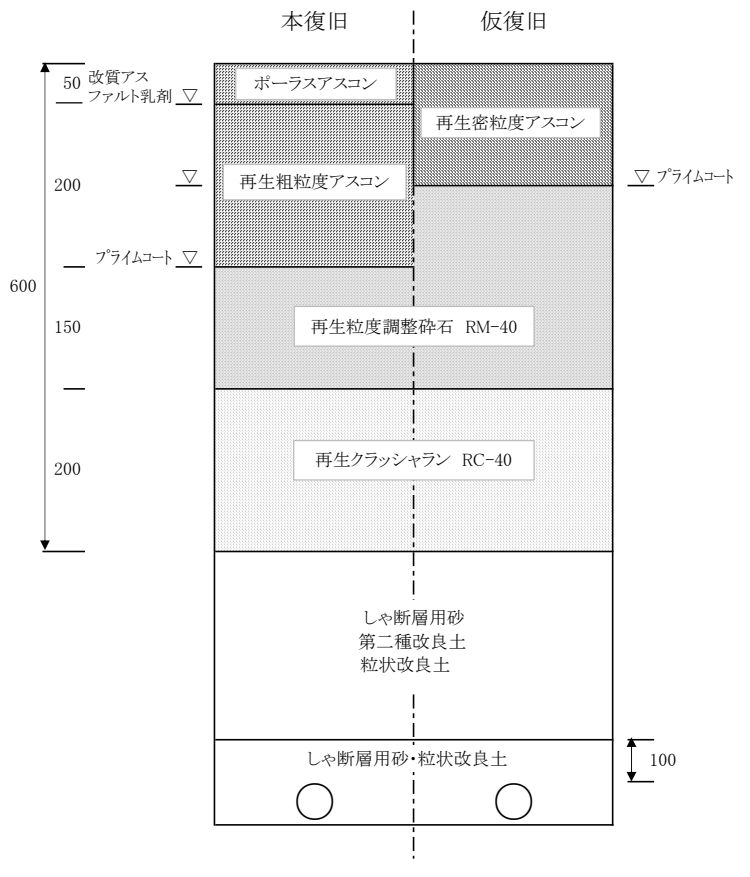
□ 透水性アスファルト舗装 50型



□ 排水性アスファルト舗装 55型



□ 排水性アスファルト舗装 60型

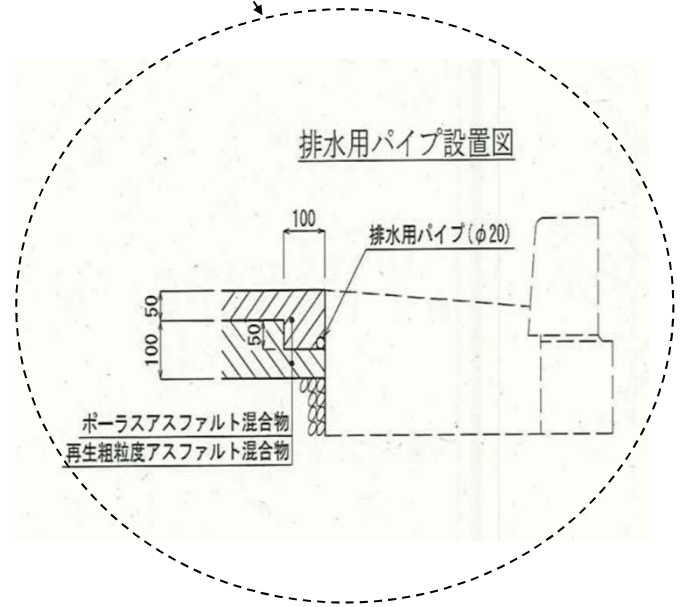
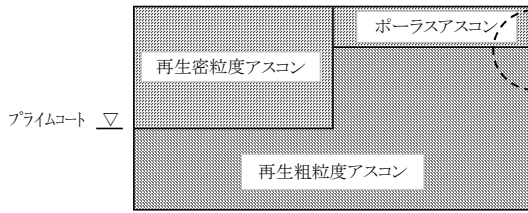


注1) 排水性舗装の場合は路面切削については、10cmとする。

注2) しゃ断層用砂は東京都建設局土木材料仕様書によること。

### 排水性舗装詳細図

仮復旧                  本復旧



ポラスアスファルト混合物を使用する場合、表層切削のみでは基層表面に切削機による切削痕の隙間に水が滞留し、表面の剥離が生じる恐れがあることから、排水機能層のみではなく、不透水性の層も含めて切削深10cmとする。