

第34号 令和2年3月1日

編集・発行：西東京市みどり環境部ごみ減量推進課

TEL:042 (438) 4043

FAX:042 (421) 5410

西東京市泉町3-12-35 エコプラザ西東京内



# 西東京市ECO羅針盤

エコらしんばん

市民の皆さんのご理解・ご協力により資源物戸別収集の効果が表れています

## 資源物戸別収集の効果

改善前

改善後



### 不法投棄の減少

これまで資源物集積所にはルール違反のごみ出しや不法投棄がありましたが、資源物戸別収集に移行したことにより減少しました。

### 排出者責任の明確化

排出者責任の明確化により、ごみ・資源物の適正な排出が強化され、資源物の質の向上が図られました。

### まちの景観の向上

路上に設置されていた資源物収集カゴが撤去され、まちの美化と景観が創出されました。

## 資源物戸別収集方法にご協力ください

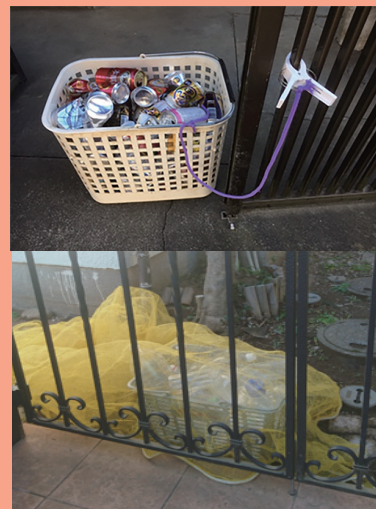
### 資源物はカゴに入れて排出をお願いします

びん、缶、ペットボトルなどはレジ袋から出してカゴに入れて出してください。レジ袋の年間使用量は300億～500億枚あり、プラスチックごみのうち数十万トンを含んでおり、海洋汚染など環境問題につながるため、レジ袋などはプラスチック容器包装類として資源化にご協力をお願いします。



### 資源物収集用カゴなどの飛散防止対策について

資源物収集用カゴや廃棄するプラスチック容器包装類、古紙、缶、ペットボトルなどは強風で飛ばされる恐れがあります。強風時の飛散防止をお願いします。



## 小型充電式電池の分別排出をお願いします 不燃ごみ・プラスチック容器包装類の混入にご注意ください



電池類、ボタン電池は有害ごみで出してください。電池類が不燃ごみやプラスチック容器包装類の中に混入されると、破碎機の圧力で発火し、火災に発展する恐れがあります。小型充電式電池（ニッカド・ニッケル水素・リチウムイオン）は、一般社団法人JBRCが推奨する回収拠点でも回収しています。なお、田無庁舎及びエコプラザ西東京にも回収ボックスを設置しています。

### 小型充電式電池の安全な出し方



充電式電池の電極部分にセロハンまたはビニールテープをしっかり貼ります。