

第12号 平成24年11月1日

編集・発行：西東京市みどり環境部
ごみ減量推進課

TEL：042 (438) 4043 (直通)

FAX：042 (421) 5410

西東京市泉町3-12-35 エコプラザ西東京



西東京市ECO羅針盤

エコらしんばん

多摩地域でごみの少なさ第2位！

日ごろよりごみの減量と資源化の
ご理解とご協力ありがとうございます。

西東京市の家庭ごみ量は、ごみの減量と資源化で多摩地区でも
トップクラスの少なさになっています。

家庭ごみ量別にみてもみますと可燃ごみの減量が継続しています。
家庭ごみの約半分は生ごみで、生ごみの約80%は水分といわれて
います。生ごみの水切りにご協力ください

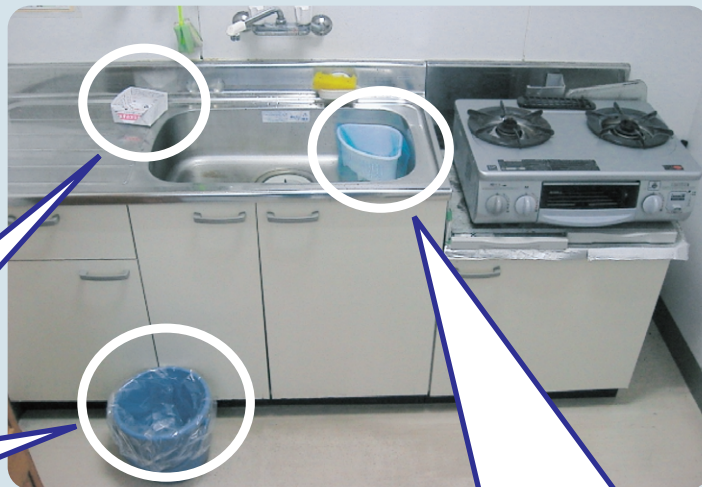
家庭ごみ量（グラム／一日一人あたり）					
22年度			23年度		
順位	団体名	ごみ量	順位	団体名	ごみ量
1	府中市	537.3	1	府中市	550.5
2	西東京市	577.4	2	西東京市	570.6
3	東村山市	578.1	3	東村山市	574.3

※家庭ごみ量 = (可燃ごみ + 不燃ごみ + 粗大ごみ + 有害ごみ + 資源物)

生ごみの水分減量！

市民の皆さんや廃棄物減量等推進員さんの
減量アイデアをご紹介します。

生ごみの腐敗や悪臭の原因は、水分です。水分を減らすことにより、臭いを防止するとともにごみ処分場の焼却効率がよくなり、余分なエネルギーを使用せず、経費削減につながります



水にぬらさない

残飯などは、水がかかると水分を吸収してしまいます。
三角コーナーとは分けて、ぬらさないようにしています。
(新町 Aさん)



ミニごみバケツ

野菜くずは、ざるや紙の上、トレイ等で乾かしてからごみ袋に捨てています。
(向台町 Kさん)



ざるごみ入れ

紙なので適度に水分を吸ってくれます。
(田無町 Kさん)

※チラシごみ入れの作り方は、裏面を参照ください。



チラシごみ入れ

水切りひと工夫

三角コーナーの生ごみは、すぐに捨てずに一定時間放置して水分がぬけてからごみ袋に捨てています。
(東町 Sさん)



一定時間放置

麦茶パックやティーバッグなどは、お皿にのせて水切りをしてからごみ袋に捨てています。
(田無町 Kさん)



お皿で水切り

生ごみの溜まった水切りネットを、割りばしでぐるぐるとまいて水分をしぼっています。
(下保谷 Kさん)



割り箸で水しぼり

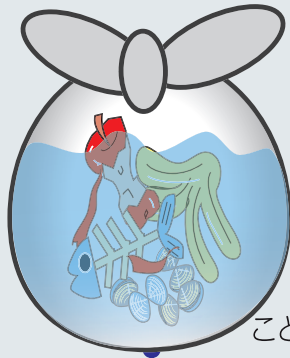
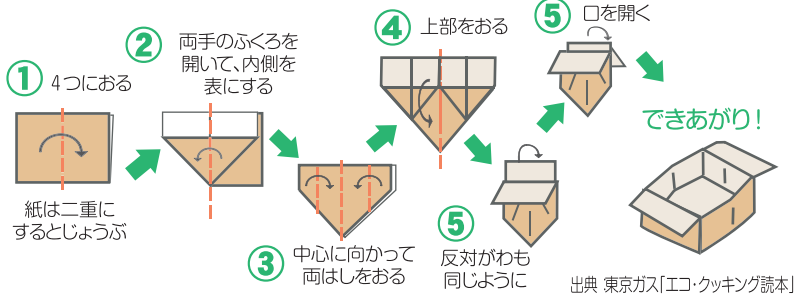
生ゴミの約80%は水分です。

生ごみ処理のポイント

市民の皆さん・廃棄物減量等推進員さんの生ごみ処理の取り組みをまとめました

- 1 ぬらさない (野菜くず、果物の皮、残飯)
- 2 水切り (汁物など)
- 3 しぼる (三角コーナーの生ごみ)

チラシのごみ入れの作り方



そもそも水にぬらさない！！
 ことが、水切り以前に効果があることが目からウロコでした。
 (田無町 1さん)

魚の骨など危険なものもあるので、しぼるときは注意が必要であることがわかりました。しぼった後に、手などを洗ったりするのが面倒でした。



(芝久保町 0さん)

廃棄物減量等推進員さん等の感想

- 三角コーナーの水切りネットを使用して溜まった生ごみを穴を開けたビニール袋に移してしぼってみると約10%程度の水がしぼれました。(田無町 Kさん)
- ゴム手袋を使って体重をかけるとよくしぼれました。(西原町 1さん)

野菜くずやくだもの皮を天日干しして乾燥 (防虫対策が必要) させる。天気がよければ一日でカラカラになります。
 (保谷町 Hさん)



西東京市民まつり出店のお知らせ

※下記の各ブースは、1日のみの出店になります。日程をご確認の上、来場ください。

会場：西東京市いこいの森公園

日時：平成24年11月10日(土)
10:00~15:00

●ごみ減量推進課ブース

お問い合わせ：TEL042-438-4043

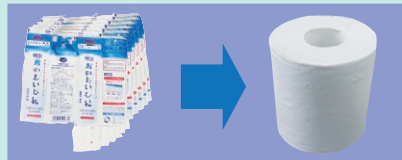
ごみよらず相談、生ごみ処理機の展示、ごみに関するアンケート、チューリップの球根の配布 (数に限りがあります) 等を行います。



●東多摩再資源化事業協同組合ブース

お問い合わせ：TEL042-395-9788

1リットルの紙パック6枚をお持ちいただいた方にトイレットペーパー1ロールと交換します。(数に限りがあります。おひとり2ロールまで)



紙パックは貴重な資源です。下記のことにご注意してしっかりリサイクルしましょう。

- ①紙パックは、中身を洗って、切り開いて、乾かしてから出しましょう。
- ②防水加工のしてある紙パックは、他の紙パックと混ぜずにひもでしぼるか透明のビニールに入れて出しましょう。
- ③紙コップ、ヨーグルトなどの容器は雑誌類と一緒にしてください。

日時：平成24年11月11日(日)
10:00~15:00

●西東京市清掃事業協同組合ブース

お問い合わせ：TEL042-439-3926

その他：インターネットにより商工会の西東京ショッピング情報をご覧ください。

小型家電製品をお持ちください。

西東京市清掃事業協同組合では資源の有効活用を図るため、市民まつり会場で小型家電を収集します。収集にご協力いただいた方に、花の種と植木鉢を配布します。(数に限りがあります)。また、抽選により景品が当たります

対象製品



ポータブルDVD ビデオカメラ デジタルカメラ 携帯ゲーム機



携帯音楽プレーヤー 電子辞書 ひげそり機 ACアダプター

その他：カーナビ・ICレコーダー・フォトプリンター・電子血圧計等。

※粗大ごみに該当するものは回収できません

ポイ捨て防止キャンペーンを行っています。

西東京市まちの美化と安全を推進する事業の一環として、「ポイ捨て路上喫煙防止キャンペーン」を市内5駅で行っています。内容は、清掃活動と、マナー向上を呼びかける等の啓発活動です。現在、「まちの美化と安全を推進する事業」市民会議員や商店街の方々を中心に、まちの美化活動を市内で開催しています。

今後の予定

- 平成24年11月15日(木) 保谷駅
- 平成24年12月13日(木) ひばりヶ丘駅
- 平成25年03月14日(木) 東伏見駅



統一美化キャンペーンを実施しました。

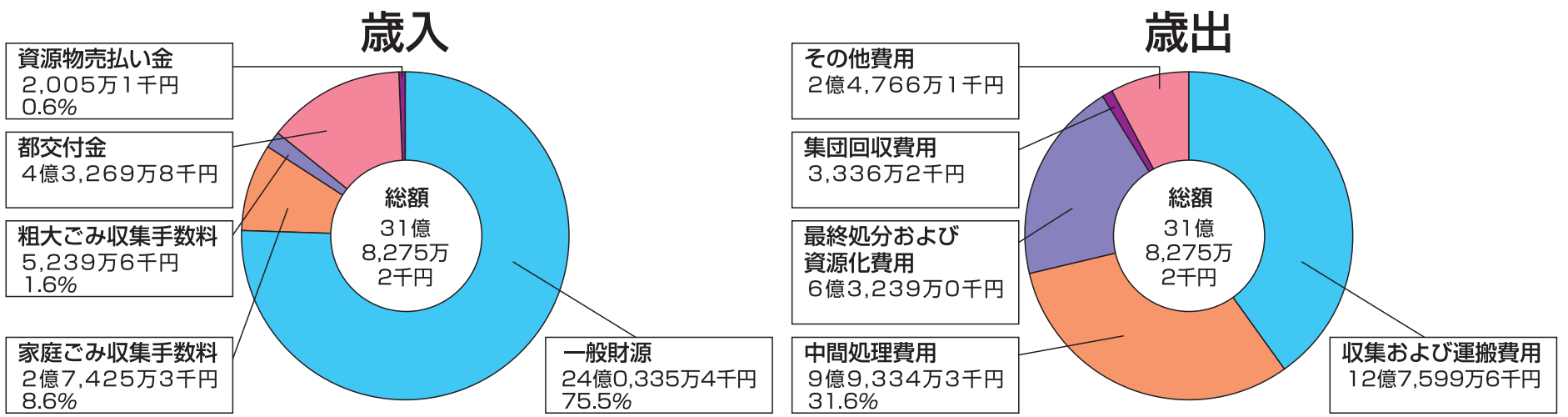
去る、9月29日(土)に統一美化キャンペーンを実施しました。市内全域の各路上・公園など散乱するごみを参加者の方々により、市内24箇所に設けられた臨時集積所に集めていただき、ごみ減量推進課が回収しました。

参加していただいた西東京市老人クラブ、シルバー人材センターの会員の皆さん、西東京市廃棄物減量等推進委員の皆さん、各地域の皆さん、ご協力ありがとうございました。



平成23年度のごみの処理費用をお知らせします

日頃より、ごみの減量と資源化にご協力をいただきありがとうございます。市民の皆さんが納めていただいたごみの手数料(指定収集ごみ袋)は、すべてごみ処理の費用にあてられています。



ごみ・資源物の処理にかかる歳出の内訳

			平成22年度	平成23年度
収集・運搬費用	ごみ	可燃ごみ	413,199千円	415,000千円
		不燃ごみ	108,985千円	105,961千円
		粗大ごみ	36,888千円	36,888千円
		有害ごみ	1,607千円	1,537千円
	資源物	びん類	151,416千円	116,581千円
		缶類	172,642千円	200,785千円
		ペットボトル	87,332千円	85,843千円
		古紙・古布	57,380千円	57,380千円
		金属類	36,284千円	38,490千円
		廃食用油	18,142千円	15,396千円
プラスチック容器包装類	202,136千円	202,136千円		
小計		1,286,011千円	1,275,997千円	
中間処理費用	柳泉園組合負担金	913,589千円	895,545千円	
	プラスチック容器包装類中間処理費用	85,528千円	86,633千円	
	古紙・古布中間処理費用	11,452千円	11,165千円	
	小計	1,010,569千円	993,343千円	
最終処分・資源化費用	東京たま広域資源循環組合負担金	617,093千円	631,194千円	
	プラスチック容器包装類資源化費用	3,620千円	1,196千円	
	小計	620,713千円	632,390千円	
集団回収にかかる処理費用			31,310千円	33,362千円
その他経費(管理費・収集以外の委託料など)			254,346千円	247,661千円
合計			3,202,949千円	3,182,753千円

収集手数料収入

種別	平成22年度	平成23年度
粗大ごみ収集手数料	53,436千円	52,396千円
家庭ごみ収集手数料	326,595千円	274,253千円
合計	380,031千円	326,649千円

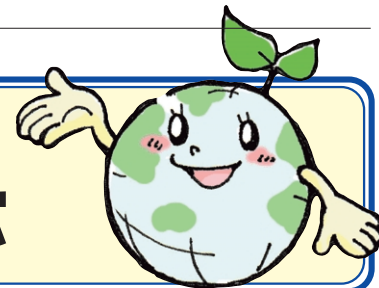
資源物売払収入

種別	平成22年度	平成23年度
金属類	3,380千円	3,351千円
非鉄類	2,392千円	4,686千円
廃食用油	508千円	493千円
古紙・古布	11,300千円	11,511千円
硬質プラスチック	0千円	10千円
合計	17,580千円	20,051千円

1トン当たりの処理費用

種別		平成22年度	平成23年度
ごみ	可燃ごみ	60,618円	62,929円
	不燃ごみ	79,096円	75,260円
	粗大ごみ	225,465円	286,358円
	有害ごみ	134,688円	133,099円
資源物	びん類	105,326円	92,322円
	缶類	235,957円	280,225円
	ペットボトル	116,586円	84,789円
	金属類	145,986円	118,496円
	廃食用油	345,759円	304,139円
	プラスチック容器包装類	123,493円	123,636円
	古紙・古布	7,701円	7,916円
集団回収	9,035円	9,348円	

※ エコプラザ西東京の運営に関する費用、し尿に関する費用は除きます。
 ※ 端数(千円)単位の切捨て、切上げがあります。



循環型社会をめざす！環境とリサイクルなど学習・活動の場
「エコプラザ西東京」 からのお知らせ

家具のリサイクルについて

シルバー人材センターリサイクル班では、ごみの減量と資源の有効化を図るため、ご家庭で不要になった再生可能な家具などを無料で回収、補修した後、希望者にお分けしています（修復代および配送代は頂いています）。

詳しくは下記までお問い合わせください。

リサイクル家具の問合せ

TEL 042-421-4445（午前9時～午後5時）

西東京市シルバー人材センター リサイクル班



エコプラザのみどりのカーテン



琉球あさがお 3年目の株からつるがのびました。(6/27撮影)



6/10に植えたきゅうりがなりました。(8/16撮影)



5/30に植えたひょうたんが大きくなりました。(8/16撮影)



今年もりっぱなみどりのカーテンに育ちました。(8/16撮影)

今年のみどりのカーテンは東側と南側に3年目の株から琉球アサガオのカーテンが育ち、西側にひょうたんと野菜のカーテンができました。

ひょうたんは、協力員園芸チームが育て、多くのひょうたんがなりました。野菜のカーテンは、講座の中で参加者の方が植えたもので、8月にはきゅうり、ゴーヤ、えんどうなどが実りました。

リユース活動にご協力ください

ご家庭で、

「まだ十分使えるし捨てるにはもったいない」

「子どもが大きくなって不用になった」

「新品だけど使う予定がない」

などの不用品を必要な方に譲って有効活用する活動をしています。

「こんなものがあったら欲しい」

というリクエストも受け付けています。

所定の用紙に「ゆずりませ情報」「ゆずってください情報」を記載してください。エコプラザ西東京で受付後、エコプラザ西東京に設置してあるリユース掲示板に掲示します。

〈ゆずりませ情報〉例

ベビーカー-A型
（2年前に購入）状態良

〈ゆずってください情報〉例

チャイルドシート
（状態良好のもの）



【注意事項】

1. 提供できる物はそのまま使用できる物に限ります。（修繕・修理が必要な物は不可）
2. 動植物、危険物、食品、酒類、医薬品、貴金属、オートバイ、車ほかりユース品として適当でない判断する物は扱いません。
3. 譲渡は無料です。営利目的の利用はできません。
4. 掲示期間は、原則3か月です。（延長可）
5. 自転車の防犯登録は、譲り受ける方が行ってください。
6. 品物の運搬に費用が生じる場合は譲り受ける方が負担してください。
7. 授受に関するトラブルが発生した場合は、当事者同士で解決ください。
8. 個人情報には掲示しません。

※毎週金曜日開催の「ミッキーとあそぼう！！親子でエコダンスとリユース」と3回連続講座の「エコダンスとリユース」の参加者および参加経験者からは、現物のリユース品も受け付けています。

（ただし、エコプラザ西東京で保管および管理上の支障がなく、「リユース掲示板」前に陳列できる物に限ります。）

※不明な点やご質問は、下記（エコプラザ西東京）までご連絡ください。

または、上記講座のホームページをご覧ください。

トップページ⇒暮らし⇒環境・エコプラザ西東京⇒講座・イベント情報

夏休み自由研究2012は無事終了しました！

全11講座（定員430人）に714人の応募がありました。各講座に参加した4歳児から小学6年生は、リサイクル工作に挑戦したり、地球温暖化などの環境問題について楽しく学びました。また、来年も参加をお待ちしています。

講座の様子はエコプラザ西東京広報誌「エコエコNo.29」に詳しく掲載しています。西東京市のホームページからもご覧いただけます。

<http://www.city.nishitokyo.lg.jp/>

トップページ⇒暮らし⇒環境・エコプラザ西東京⇒広報誌エコエコ

【お問い合わせ先】エコプラザ西東京（泉町3-12-35） 休館日：第3月曜日（11/19、12/17）、年末年始

TEL 042-421-8585（午前9時～午後5時） **FAX 042-421-8586**（24時間）