

思春期サポートフェイス通信

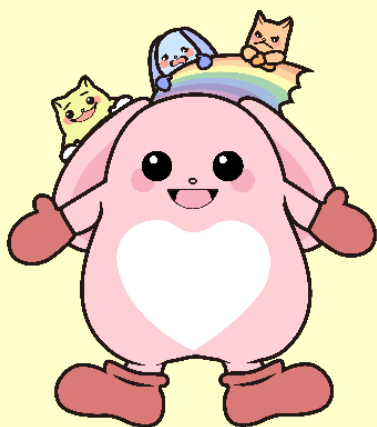
第1号

東京都教育相談センター
新宿区北新宿4-6-1
TEL: 03(3360)4192

さわやかな風がそよぎ、木々の緑がまぶしい季節となりました。皆様、いかがお過ごしでしょうか。
思春期サポートフェイス通信を御覧いただき、ありがとうございます。この通信では、思春期サポートフェイス講演会やグループミーティングの案内や報告等をさせていただきます。この通信や当センターの各種事業を通じて、皆様を支援していきます。
今後、新型コロナウイルス感染症の感染拡大防止のため、予定した講演会等が延期や中止となる場合がございます。最新の情報につきましては、当センターのWebページで御確認ください。

思春期サポート フェイスって？

主に学齢期・思春期の、
不登校やひきこもり状態にある
お子様について、
一緒に考えていきます。



* 思春期サポートフェイス講演会 *

対象者：都内在住、在勤、在学の方
内容：不登校やひきこもりの状態にある子供の
学校復帰や社会参加に向けた心理や医療
の専門家による講演会 及び 情報提供
場所：東京都教育相談センター（東京都子供家庭総合センター4階）
実施時期：第1回 令和4年6月18日（土）午後2時から午後4時30分まで
及びテーマ 「不登校やひきこもり状態になりつつある子供に、今親ができること」
第2回 令和4年10月15日（土）午後2時から午後4時30分まで
「思春期の心と体を理解するために家族ができること」
第3回 令和5年1月21日（土）午後2時から午後4時30分まで
「子供が一步踏み出すきっかけや踏み出したとき等に
家族との関りを支えてくれる医療機関」
申込方法：各開催日1か月前から、電話で受け付けます。
03-3360-4192 までお電話ください。（平日午前9時～午後5時）

第1回開催日

6/18(土)

申込締切 6/10

* グループミーティング *

対象者：リスタート登録者、来所相談利用者の中で、高等学校で不登校の状態にある方や中途退学した方、中学校卒業後に学校等の所属がない方の保護者。原則、全ての回に継続して御参加いただける方。
内容：学校復帰や社会参加に向けて、6名程度の少人数のグループに心理職が入り、話し合いを進めます。参加者が安心して自由に話し合い、情報交換し、支え合うグループを目指しています。
場所：東京都教育相談センター（東京都子供家庭総合センター4階）
開催予定週：第1回 令和4年7月4日～7月8日
第2回 令和4年8月1日～8月5日
第3回 令和4年9月5日～9月9日
第4回 令和4年10月3日～10月7日
第5回 令和4年10月31日～11月4日
第6回 令和4年12月5日～12月9日
開催時間：120分程度

各開催予定週内に
1回開催

東京都教育相談センターでは、他にも・・・

教育相談

東京都教育相談センターでは、子育ての悩みや不安、お子様の状態の理解や関わり方等について、教育相談を行っております。まずは電話で御相談いただいた後、心理職による来所相談の申し込みをお受けすることもできます。

0120-53-8288

24時間受付