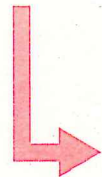
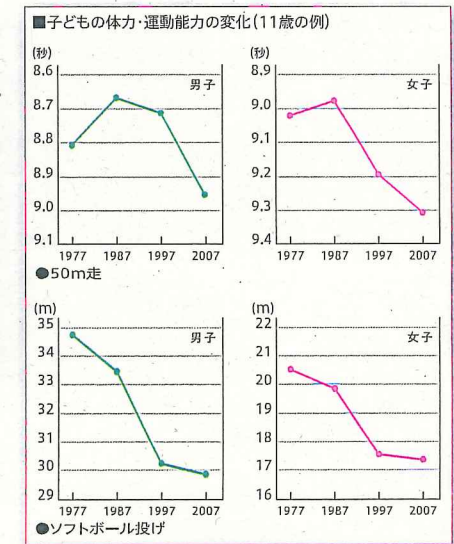
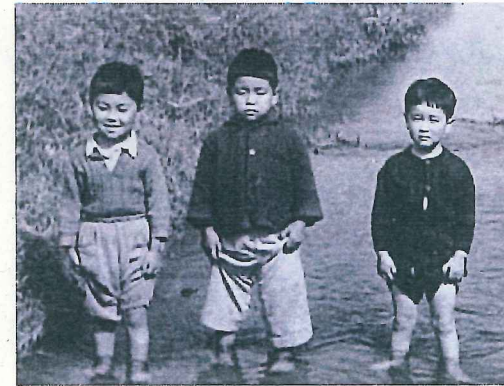


住吉小学校設置の遊具について

第5回西東京市立学校
統合協議会 資料2
平成26年10月2日
教育企画課企画調整係

子どもを取り巻く社会の現状と課題

- 近代化、都市化(過疎化)、少子化などによる環境の変化
- 「3間の減少(遊び仲間、空間、時間)」によるあそび不足
- あそび不足による体力・知力の低下
- ...etc.



平成19年度から21年度まで
「体力向上の基礎を培うための幼児期における実践活動の在り方に関する調査研究」
を文部科学省が実施する。



平成23年度4月より
「新学習指導要領・生きる力」が、全面実施される。

新学習指導要領(ソフト)が実施された現在、そこに込められた意図を
「どのような環境(ハード)で受け止め、実践していくのか?」が重要です。

360°どこからでもアクセス可能!
全身を思いっきりつかって挑戦しよう。

GALAXY

GXY941 アルデバラン

株式会社 ボーネルンド

Copyright © 2014 BørneLund Inc. All rights reserved.

あそびと教育



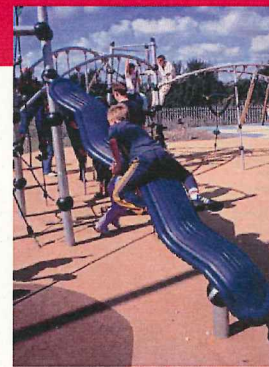
ボーネルンド

GALAXY

GXY941 アルデ balan

水平・垂直が全く無いたくさんの鉄柱の中を回転する円盤を上手に
使って渡っていきます。手と脚と全身のバランス感覚が大切。子ども
と一緒に大人も楽しめます!

6~12才頃



ロッキングチューブ



ロッキングハンモック

ロッキングロープ



やこぶのはしご



株式会社 ボーネルンド

Copyright © 2014 BørneLund Inc. All rights reserved.

あそびと教育



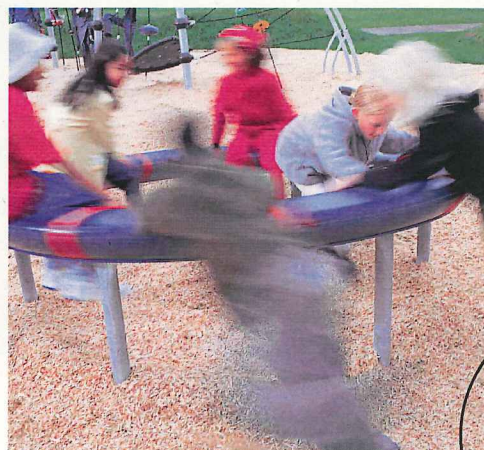
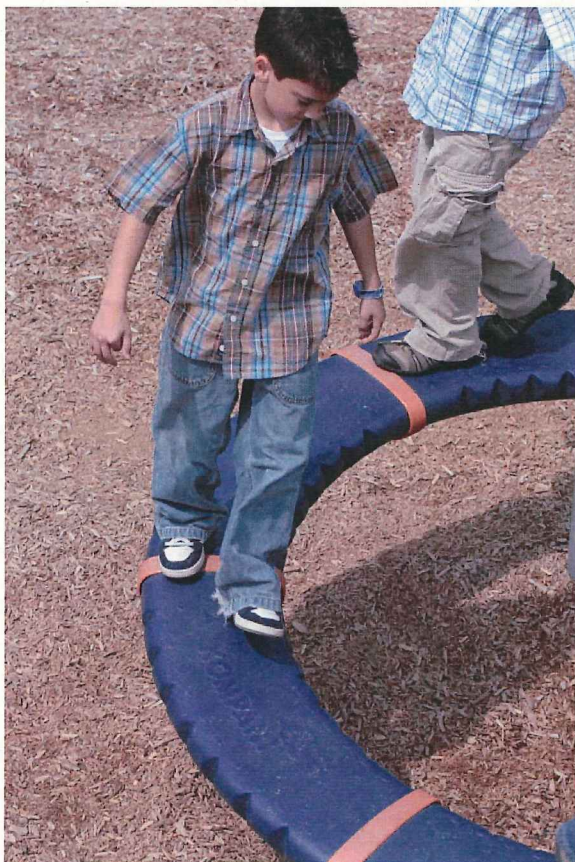
ボーネルンド

GALAXY

GXY916 スーパーノバ

傾斜した輪がダイナミックに回転するバランス遊具です。輪の上をバランスを取りながら歩いたり、仲間を乗せてまわしたり。シンプルななかにもチャレンジする楽しさがあふれています。

6~12才頃



株式会社 ボーネルンド

Copyright © 2014 BørneLund Inc. All rights reserved.

あそびと教育



ボーネルンド

コンパンの始まり…



創始者である若き日のトム・リントハート。彫刻家であった1960年代はじめ彼が、始めて住宅街のシンボルとして置いたオブジェ。そこで、それを作品として鑑賞する人々を想像していた彼は驚くべき光景を目にしました。夢中になって子ども達がそれで遊んでいたのです。カラフルで、美しいフォルムを持つオブジェは、住宅街に彩りを与えるだけでなく、むしろ、子ども達の好奇心とあそび心を強く惹きつけたのです。それから、子ども達を発想の中心に据えた本格的な遊具開発が始まり、1969年、世界ではじめて子どものあそびを研究してつくられた「コンパン遊具」が誕生したのです。

科学的研究に基づいた開発

子ども達は成長とともに、遊び方や必要とする道具や環境が変わります。コンパンは子どもの発達段階や遊びの性質に着目し、子どもたちが何を求めているのかを科学的に研究し、遊具を開発してきた世界唯一のメーカーです。

コンパン「プレイ」研究センター

コンパン「プレイ」研究センターは子どもの発達と遊び、学びを専門とした研究機関で、世界中のネットワークを通じ子どもたちの身体の発達に関する情報が集まっています。子どもの健康と成長、学童期の子ども達の遊びなど様々なテーマの研究が日々行なわれています。その情報は、製品開発、スタッフ研修や子どもに関する様々な学会やセミナーで活用されています。

誰もが遊べる遊具を目指す

全ての子どもには遊ぶ権利があります。そして遊具はひとりひとりの要望に十分に応える義務があると我々は考えます。例えば体に不自由のある子どもだけのために特殊な遊具を開発するのではなく、皆が共に自由に遊ぶことが大切であると考え、ひとつでも多く、誰もが遊べる遊具の開発を進めています。



ADA (Americans with Disabilities Act')

アメリカは世界で唯一あそび場への障がい者アクセスのガイドラインを持つ国です。コンパン社はADA (アメリカ障がい者差別禁止法) ワシントン基準策定委員会のパートナーとして選ばれおり、体に不自由のある子ども達のあそび場へのアクセスを長年研究してきた経験がガイドラインに生かされています。

FSC (Forest stewardship Council)



コンパン製品の一部分は、木製です。環境保全は我々社会人の責任であることから、当社の木製品は森林管理委員会で認定された適切適量な利用方法であると認定されています。

森林管理委員会とは、ドイツに本部を持つNGO団体で、世界の森の環境的に適切で、社会的に有益で、経済的に生き残れる管理を促進することを目的にしています。



デザイン

全ての製品がオリジナルです。ひとつひとつ3年から5年という長い年月をかけ、丁寧に子どもとその遊びについて様々な角度から研究し開発されています。

トムの意思を受け継ぎ、子どもの「遊びに対する欲求」を中心に据え、安全性は勿論、遊びの価値と美しさを兼ね備えたデザインがコンパン社のこだわりであり誇りです。



素材

温かさ、冷たさ、肌で様々な素材に触れ、感じて学ぶ。できるだけ多くの素材に触れることは、子どもの成長において大変重要なことです。

コンパンは、木から始まり、プラスチック、鉄、ステンレスなど、遊びと安全性と耐久性に配慮しながら、適材適所の素材えらびが図られています。



色

遊具独特の明るい色彩は、周囲にそこが子ども達のお遊び場であることを示し、子ども達には「自分の場所」であることを示すサインになります。成長の途中にいて、大人ほど早く的確にももの存在を見分けることができない子ども達に、輝くような視認性の高い色彩が状況をいち早く伝え、危険から守っているのです。



安全性

デンマーク・コンパン社は、遊具メーカーでありながら、EN1176ヨーロッパ遊具安全基準政策策定委員会のメンバーに選ばれており、安全基準を深く熟知した上で、開発を行なっています。

開発までに十分な時間をかけることも、デンマークの小学校や公園で実際に遊ぶ子どもの姿を見て、その安全性を確信に変えるためです。