

令和5(2023)年

7月1日

第266号 毎月発行

編集 公民館だより編集室
発行 西東京市公民館

毎月第4月曜日は休館日です

西東京市

公民館だより

市ホームページをご活用ください!

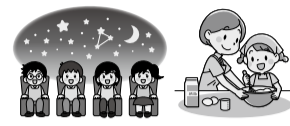
今月号に掲載の講座一覧は、市ホームページでもご覧いただけます。詳細情報やチラシを掲載している講座もありますので、ぜひご確認ください。



柳沢公民館 柳沢1-15-1 ☎042-464-8211 kouminkan@city.nishitokyo.lg.jp	谷戸公民館 谷戸町1-17-2 ☎042-421-3855 yato-kou@city.nishitokyo.lg.jp
田無公民館 南町5-6-11 ☎042-461-1170 tana-kou@city.nishitokyo.lg.jp	ひばりが丘公民館 ひばりが丘2-3-4 ☎042-424-3011 hibari-kou@city.nishitokyo.lg.jp
芝久保公民館 芝久保町5-4-48 ☎042-461-9825 shiba-kou@city.nishitokyo.lg.jp	保谷駅前公民館 東町3-14-30 ☎042-421-1125 ekimae-kou@city.nishitokyo.lg.jp



夏休み 子ども向け講座



公民館では、夏休み期間中に子どもが参加できる講座をたくさん実施します。詳細は市ホームページ(右記のQRコード)でご確認のうえ、実施館へお申込みください。

日程	講座名	時間	対象	概要	申込方法など
7月16日(日)・17日(月・祝)	【田無】親子で落合川を探検しよう! 魚の採集と、ロビー壁面水族館づくり	10時~12時	両日とも参加できる小学4~6年生1人とその保護者	親子で東久留米の落合川に入って、川探検を楽しみながら、水辺の生物を観察。翌日、その魚たちの拡大写真を使って、田無公民館ロビーに壁面水族館を作ります。	7/4(火)12時半~電話(申込順)定親子10組
7月22日(土)	【芝久保】サロンコンサート ピアノトリオで巡る音楽の世界	14時~15時	小学生以上のどなたでも※	ピアノ・バイオリン・チェロの生演奏をお楽しみください。ポピュラー、アニメ、クラシックなど様々な音楽をお届けします。	7/14(金)12時までに電話か申込フォーム(抽選)定25人
7月25日(火) 8月4日(金)	【谷戸】子ども向け学習講座 あなたの睡眠、たっていますか?!	14時~16時	小学4~6年生	睡眠の役割や大切さを学び、実際に1週間睡眠日誌をつけ、生活を見つめなおすきっかけとします。	7/13(木)17時までに電話か申込フォーム(抽選)定18人
7月26日(水)	【芝久保】子ども体験講座 折り紙で立体作りに挑戦	①9時~11時 ②13時~15時	①小学1~3年生 ②小学4~6年生	考え、想像しながら折り紙を折ったり組んだりする楽しさを味わい、きれいな立体を作ってみましょう。	7/19(水)17時までに電話か申込フォーム(抽選)定各14人
7月28日(金)	【谷戸】谷戸セミナーⅥ セミの羽化観察会	18時45分~21時	年少から小学生までの子どもと保護者	講師とセミの生態や羽化について学習した後、西東京いこいの森公園に移動し、実際に羽化を始めているセミを見つけて観察します。(雨天の場合29日出に順延)	7/13(木)17時までに電話か申込フォーム(抽選)定15組
7月29日(土)	【ひばりが丘】親子で楽しむ講座 プラネタリウムシアター 親子で聴きたい宇宙のはなし	①10時~10時40分 ②11時20分~12時	子どもと保護者	夏休みのひととき、シアター形式で生演奏とともに宇宙や星のお話を楽しみましょう!	7/3(月)①10時~②12時半~電話かメール(申込順)定各回50人
7月30日(日) 8月11日(金・祝)	【保谷駅前】地域連携講座 落語っておもしろい! あなたもハマる落語の世界	13時~16時	どなたでも※	保谷駅前公民館の活動サークル(保谷落語愛好会)の方々が落語の手ほどきをします。8月11日は小学生、中学生が高座に上がり、一席演じながら、落語の面白さについて指南します。	7/3(月)10時~電話か申込フォーム(申込順)定各回35人
8月1日(火)~15日(火)	【谷戸】地域の人の展示会 夏季公募企画「平和」の展示会	9時~22時	どなたでも※	ロビーで「平和」をテーマに、地域の方たちの作品展示を行います。作品募集:7月18日(火)~28日(金)	観覧:申込不要 ※作品の応募は左記期間に谷戸公民館窓口へ
8月6日(日)	【谷戸】若い世代の平和コンサート 歌で想うアメリカ日系人の歩みとわたしたちの未来	14時~16時	どなたでも※	移民として戦時下の収容所生活といった苦難を乗り越えた日系アメリカ人の音楽から、未来の世代にとっての平和や共生の意味を、音大生の演奏で表現します。	8/2(水)17時までに電話・メール・申込フォーム(抽選)定45人
8月9日(水)~15日(火)	【谷戸】勉強ウィーク (学習室開放)	期間中 毎日9時~17時	小学生・中学生・高校生・保護者	ボランティアの高校生を中心に、勉強の仕方などを互いに教え合います。昼休みには「スタディ・ランチタイム」で、ボランティアの経験談や勉強のコツをお話します。	当日先着順(申込不要)定24人
8月15日(火)	【谷戸】高校生の考えた親に教えた講座 スマホから始まる親子関係	14時~16時	小学校高学年から大学生までの子と保護者優先	市内の高校2年生が自分たちのことを親世代に知ってもらいたいと企画。「親子の仲を深める方法」と「スマホから始まる親子関係」を発表し、教育心理学の諸富明大教授を交えたディスカッションにより相互理解を深めます。	8/9(水)17時までに申込フォーム(抽選)定40人
8月15日(火) 8月22日(火)	【保谷駅前】親子講座 カヌレ型でできちゃっ! かわいいカップケーキづくり&SNSにアップしよう♡	14時~16時	小学生と保護者	簡単で見映え美しい焼き菓子づくり、ドリップバッグで淹れるおいしいコーヒー、SNSで心をつかむ写真撮影に挑戦!	7/4(火)10時~電話か申込フォーム(申込順)定各回10組
8月20日(日)	【柳沢】サークル公開講座 藍のたたき染めに挑戦!	①13時~14時半 ②15時~16時半	①小学4~中学生 ②小学1~3年生と保護者	柳沢公民館で活動しているサークルと公民館の共催で、藍のたたき染め体験を行います。	詳細は8月1日号をご覧ください。

※の講座は、一般対象講座です。大人・子ども問わずご参加いただけます。申込の電話・メールは実施館へ(連絡先はタイトルの上を参照)。



SDGsロビーフェスタ田無

7月9日(日)

会場: 田無公民館



気になる課題を語り合い、楽しく知り合いや仲間を増やす出会いの場!

親子で折り紙ぺろぺろキャンディ作り、SDGs落語も楽しめます。あなたの「何か始めてみようかな」を語り合える場、SDGsロビーフェスタ田無にお出かけください。

親子で折り紙ぺろぺろキャンディ作り 10時~

事前申込10組(当日会場受付もあり)

申 7月3日(月)12時半から電話か窓口で田無公民館へ



パネル展示 7月9日(日)~15日(土)

近隣小学校3校(田無小、向台小、上向台小)と、中学校2校(田無一中、田無四中)の取り組みを紹介します。



語り合いから考えるSDGs 10時半~12時半

親子、小学生、中学生、高校生、大学生の参加大歓迎! 関心のあるテーマのテーブルで、気になる課題を語り合い、楽しく知り合いや仲間を増やす出会いの場です。

【アドバイザー】

野嶋京登(浜松市富塚協働センター主任 コミュニティ担当)

【テーマ例】①食品ロスを減らそう

②地域のつながり作り~「繋がりたい」を「つなぐ」

③ジェンダー平等やLGBTQ+

④石神井川に清流を取り戻す活動

⑤子育て世代への支援を考える

⑥体操で健康維持

⑦子育てあるある情報交換

【協力】つかこんち、MeC西東京、環境サポーターはちどりの会、防災の和(向台住宅会「防災通信」)、「にしき」友の会、令和4年度つながるプロジェクト講座参加者有志、中学生有志、公民館運営審議会委員有志



SDGs落語 14時~

事前申込15人(当日会場受付もあり)

【テーマ】江戸時代のゴミ

を出さないエコな暮らし

申 7月3日(月)10時から電話か窓口で田無公民館へ

保谷亭ほら吉



障害者学級あめんぼ青年教室の発表 14時半~

手話歌、中国体操を一緒にやってみよう。



あめんぼ青年教室中国体操

電話での講座申し込みは、平日9時~17時をお願いします。

【メールでの講座申し込み方法】アドレス: 1面上部参照 件名: 講座名 本文: 氏名(ふりがな)・電話番号・住所・年代(後日確認メールを送ります)