

令和4(2022)年

1月1日

第248号 毎月発行

編集 公民館だより編集室
発行 西東京市公民館

毎月第4月曜日は休館日です

西東京市

公民館だより

市ホームページをご活用ください!

今月号に掲載の講座一覧は、市ホームページでもご覧いただけます。詳細情報やチラシを掲載している講座もありますので、ぜひご確認ください。



柳沢公民館 柳沢1-15-1 ☎042-464-8211 kouminkan@city.nishitokyo.lg.jp	谷戸公民館 谷戸町1-17-2 ☎042-421-3855 yato-kou@city.nishitokyo.lg.jp
田無公民館 休館中、問い合わせは柳沢公民館へ tana-kou@city.nishitokyo.lg.jp	ひばりが丘公民館 ひばりが丘2-3-4 ☎042-424-3011 hibari-kou@city.nishitokyo.lg.jp
芝久保公民館 芝久保町5-4-48 ☎042-461-9825 shiba-kou@city.nishitokyo.lg.jp	保谷駅前公民館 東町3-14-30 ☎042-421-1125 ekimae-kou@city.nishitokyo.lg.jp

保谷駅前

多文化共生講座公開上映会

映画『海辺の彼女たち』



(監督:藤元明緒/2020年/88分) ©2020 E.x.NK.K./ever rolling films

右記の多文化共生講座中、単発参加が可能な映画上映会です。

日本の片隅で不法に働くベトナム人女性たち—きらめく未来を夢見て、過酷な現実と闘う姿に心揺さぶられる物語。藤元監督はこの映画で新藤兼人賞受賞。

時 1月29日(土)
【上映】10時~(9時半開場)
【講師解説】11時45分~12時15分

場 保谷駅前公民館
対 市内在住・在勤・在学者
定 28人(申込順)
*右記の多文化共生講座参加者も一緒に視聴します。

講 渡邊一孝(映画プロデューサー)
申 1月11日(火)10時から電話かメールで保谷駅前公民館へ

芝久保

サロンコンサート ピアノトリオで奏でる映画音楽

ピアノ・ヴァイオリン・チェロの生演奏で映画音楽の名曲をお届けします♪

時 1月15日(土) 14時~15時
場 芝久保公民館
対 小学生以上の市内在住・在勤・在学者
定 30人(申込多数の場合は抽選)
※初めて参加される方を優先

プログラム

- ・ニュー・シネマ・パラダイス メドレー(映画『ニュー・シネマ・パラダイス』作曲:エンニオ・モリコーネ)
- ・おくりびと(映画『おくりびと』作曲:久石譲)
- ・弦楽六重奏曲第1番第2楽章(映画『恋人たち』より 作曲:J.ブラーム)

演奏 Trio 向日葵

申 1月7日(金)13時までに電話かメールで芝久保公民館へ



電話での講座申し込みは、平日9時~17時をお願いします。

メールでの講座申し込み方法

アドレス:1面上部参照
件名:講座名
本文:氏名(ふりがな)・電話番号・住所・年代
※後日確認メールを送ります。届かない場合はお手数ですが、電話でお問い合わせください。

保谷駅前

多文化共生講座

垣根のない明日のために 外国人労働者の日常から

私たちの暮らしを支える技能実習生など、外国人労働者の置かれた厳しい現実を、まずは知ることから始めましょう。

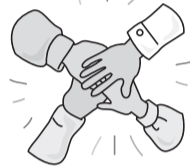
時 1月29日~2月19日 土曜日 10時~12時
(初回上映会のみ9時半開場、12時半まで)
全4回

場 保谷駅前公民館
対 西東京市在住・在勤・在学者

定 20人(申込順)

内 ①映画『海辺の彼女たち』鑑賞(左記参照) / ②外国人労働者の今を知る / ③外国人労働者や外国にルーツを持つ人の声を聞く / ④移民社会を生きる私たちができること

講 ①渡邊一孝(映画プロデューサー) ②鳥井一平(「NPO法人移住者と連帯する全国ネットワーク(移住連)」代表理事) ③カディザ ベゴム(ロヒンギャ難民) ④鈴木江理子(国士館大学文学部教授・NPO法人「移住連」副代表理事)
申 1月11日(火)10時から電話かメールで保谷駅前公民館へ



柳沢

地域防災講座

災害時にだれも孤立させない まちづくりを考える《総集編》 ~つながりをつくり、しくみをつくるために~

いつ起こるかかわからない災害。個人で備えることに加え、みんなの大切ないのちを守るために、同じまちに暮らす人たちと一緒に、今からできることは何か、考えてみませんか?

時 1月15日・29日、2月19日 土曜日
14時~16時半

場 柳沢公民館
対 市内在住者
定 18人(申込順)

講 小野修平(ジョージ防災研究所代表、防災アドバイザー)
申 1月5日(水)10時から電話かメールで柳沢公民館へ



芝久保

平和を考える講座・共催事業

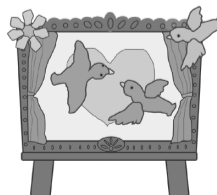
子どもと大人の 平和を考える読み聞かせ

平和ってなんだろう? 紙芝居や絵本の読み聞かせ、西東京市の昔話から平和について子どもと大人でいっしょに考えてみませんか。

時 1月29日(土) 10時~12時
場 芝久保公民館

対 小学生以上の市内在住
在勤・在学者
定 15人(申込順)

講 市図書館職員
申 1月5日(水)10時から電話かメールで芝久保公民館へ
※図書館との共催



ひばりが丘

子どもの課題を考える講座・共催事業

不登校経験者が語る 学校に行かない子どもの心の中

親にしてもらって嬉しかったことや困ったことなど、当事者の本音を聞いてみませんか。

時 2月6日(日) 13時~16時

場 ひばりが丘公民館
対 市内在住・在勤・在学者
定 20人(申込順)

講 NPO法人全国不登校新聞社 子ども若者編集部員、茂手木涼岳(NPO法人全国不登校新聞社理事)

申 1月6日(木)10時から電話かメールでひばりが丘公民館へ
※不登校情報ネットワーク・ハートラインひばりと共催



保谷駅前

高齢者対象講座

私だけの人生ノート ※一部オンライン

「在宅ひとり死のススメ」の著者上野千鶴子氏にアドバイスをいただきながら「私の人生ノート」を作りましょう。

時 1月20日・27日、2月3日
木曜日 14時~16時 全3回

場 保谷駅前公民館
対 60歳以上の市内在住、在勤の方で全回参加できる方(公民館講座の参加が初めての方優先)

定 35人(申込順)

内 ①地域の関りの中で死をむかえる / ②在宅ひとり死のススメ(講師と会場をオンラインでつなぐ) / ③私の人生ノートづくり

講 ①安岡厚子(NPO法人サポートハウス年輪理事長) ②上野千鶴子(東京大学名誉教授、NPO法人ウィメンズアクションネットワーク理事長) ③ザーリッチ陽子(西東京市地域包括ケアシステム協議会市民との協働啓発部会)

申 1月7日(金)10時から電話で保谷駅前公民館へ



上野千鶴子氏
(撮影:菅野勝男氏)

谷戸

暮らしに役立つミニ講習会

初めてのハーバリウム

好きな色、好きな花で世界に一つだけのハーバリウムを作ろう!

時 1月25日(火) 10時~12時
場 谷戸公民館

対 市内在住・在勤・在学者
定 12人(申込多数の場合は抽選)

講 南雲みさ(日本ハーバリウム協会認定講師)
¥ 800円(材料費)

持 持ち帰り用袋

申 1月14日(金)17時までに電話かメールで谷戸公民館へ



来館時・講座参加時のお願い

・自宅での事前検温、マスクの着用、入館時の手指消毒にご協力をお願いします。

時とき 場ところ 対対象 定定員 内内容 講講師 ¥費用等 保保育 持持ち物 申申込
声の「公民館だより」をお届けしています。知り合いで希望される方がいらっしゃいましたら、谷戸図書館(電話 042-421-4545)へお問い合わせください。

「ひばりが丘」

サークル見学会

公民館で新しい楽しみや仲間を見つけてませんか？

時 1月12日(水)～2月8日(火)
※各サークルの見学できる日時等の詳細は、公民館で配布しているチラシや市ホームページをご覧ください。

場 ひばりが丘公民館

サークルから 催し物案内

第22回新春書道展
翠正会書道グループ
1月5日(水)～10日(月) / 9時～17時(初日13時から最終日16時まで) / 保谷駅前公民館

見学会・体験会(60歳以上)
富士町さわやかサークル(体操)
1月5日(水)・26日(水) / 10時～11時半 / 柳沢公民館 / 講師 高須一美

新春特別講座「江戸のリテラシー～江戸小咄に見る文字環境～」
NPO法人東京雑学大学
1月16日(日) / 13時10分～16時 / コール田無 / 講師 大石 学(東京学芸大学名誉教授) / 太鼓 田無卑弥鼓 / 参加費500円

色鉛筆画作品展
パレット色えんぴつ
1月26日(水)～30日(日) / 10時～16時 / 柳沢公民館

※金額の記載がないものは無料です。

3月1日号の原稿締め切りは、1月19日(水)です。

公民館運営審議会
傍聴をご希望の方は、事前に申し込んでください。
時 1月26日(水) 18時半～
場 柳沢公民館
内 事業計画・報告について ほか
申 電話で柳沢公民館へ

おたのしみ川柳
今月のお題「神」
オオタニさん表彰辞退で神対応
年重ね神頼みにも骨がおれ
神々に賽銭倍増福よ来い
編集室では、みなさまの投稿をお待ちしています。
氏名・住所・電話番号を記入の上、お近くの公民館に郵送、メール、持参でお寄せください。
3月号のお題 「送」です
締切 1月25日(火)

申 見学日の3日前までに電話かメールでひばりが丘公民館へ
※感染予防対策のため見学者の定員を設けています。

参加サークルの活動内容
オカリナ、フルート、マンドリン、ギター、女性合唱、朗読劇、体操、社交ダンス、囲碁、折り紙、詩吟

市民企画事業 / 事業案内

武器ビジネスが「攻撃する自衛隊」をつくり出す

ピースナウ西東京
常に高性能、最新鋭が求められる武器。開発にしのぎを削る軍需産業。防衛費膨張の中で、「武器」の需要と供給について学びます。

時 1月23日(日) 14時～16時半
場 柳沢公民館
対 市内在住・在勤・在学者
定 25人(申込順)

講 杉原浩司(武器取引反対ネットワーク代表)

¥ 100円(資料代・広報費)
申 1月5日(水) 10時から電話で

クラウドのレンズアプリで調べてみよう! 簡単&迅速に解決!

iPadたのしみ隊
この花何? これ何語? 身近な疑問にクラウドのレンズをかざせばAI機能が即、調べてくれるアプリを使ってみよう!

時 ①1月30日、②2月6日 日曜日 13時半～15時半

場 保谷駅前公民館
対 市内在住・在勤・在学者
定 10人(申込順)

内 ①タブレットの基本操作を学ぶ
②クラウドレンズアプリ機能を学ぶ

講 中村記子(マイクロソフト認定トレーナー)

¥ 500円(資料代)
申 1月11日(火) から火曜日～金曜日の14時～16時に電話で

原発と被ばく労働を考える
原発はいらない西東京集会実行委員会
福島原発事故の後始末のために、毎日4000人が被ばくしながら作業を続けています。被ばく労働の実態と労災裁判についてお話を伺います。

時 2月6日(日) 14時～16時半
場 柳沢公民館

対 市内在住・在勤・在学者
定 25人(申込順)

講 あらかぶ(福島原発被ばく労災損害賠償裁判原告)
なすび(被曝労働を考えるネットワーク)

¥ 100円(資料代・広報費)
申 1月5日(水) 10時から電話で

田無公民館は4月にリニューアルオープンします

田無公民館は、現在、耐震補強等改修工事のため休館していますが、令和4年4月1日にリニューアルオープンする予定です。

- 1.部屋が新設されます。3階に新しく部屋ができます。会議や学習、音楽活動等にご利用いただけます。
2.一部の部屋の名称を変更します。部屋の新設に併せ、一部の部屋の名称を下表①のとおり変更します。
3.4月利用分から予約の受け付けを再開します。4月利用分の抽選申込期間 2月1日(火)から7日(月)
4.実習室と視聴覚室の利用区分を変更します。他の部屋と同様に表②のとおり4区分に変更します。

表①

Table with 6 columns: 階, 旧名称, 新名称, 定員(人), コロナ禍の利用可能人数(人), 大声を出す活動・マスクをしない活動の場合(人)

※新型コロナウイルスの感染状況により利用可能人数が変更となる場合があります。

表②

Table with 2 columns: 区分, 時間

5.田無総合福祉センター3階の(仮)活動室の利用は令和4年3月31日で終了します。

6.田無公民館再開説明会

時 1月22日(土)
第1回:9時15分から10時45分
第2回:11時から12時半

場 田無総合福祉センター3階(仮)活動室

内 各部屋の名称及び利用区分の変更について / 団体連絡箱の申請について

※4月の利用者懇談会で団体連絡箱の調整会を行います

申 1月5日(水) 10時から電話で (042-464-8211)

公民館で保育室を利用しながら学習してみませんか 令和4年度学習支援保育の申請を受け付けます

申請するには

■申込締切日 1月28日(金)
令和4年度の学習支援保育を希望するグループは、締切日までに活動を希望する公民館へ直接申し込んでください。担当者が活動内容等を確認した後、必要書類を受け取り、2月25日(金)17時までにご提出ください。

【対象】毎月継続的に公民館で学習活動を行っている市民グループ。生後6か月以上の未就学児を3人以上から保育します。

【保育時間】平日の午前中1時間45分
【定員】8人(柳沢公民館のみ9人)

※新型コロナウイルス感染拡大防止のため例年より保育時間を短縮し、定員を通常の約半数に変更します。

※原則として同時に複数の学習支援保育を受けることはできません。

公民館保育室とは?

柳沢・田無・芝久保・谷戸・ひばりが丘公民館には、乳幼児を育てている市民が学習に参加できるように設けられた「公民館保育室」があります。保護者が学習に参加し、共に学び社会の一員として成長していくこと、また乳幼児も人とのかかわりの中で育ち合うことを目的としています。

市民参加の運営を行うため、学習支援保育を利用するグループは、定期的に行う保育室運営会議に主体的に参加して保育室のより良い運営について一緒に考えていただきます。

その他、詳細は各館へお問い合わせください。



柳沢 ムービールーム柳沢

ムービー玉手箱

過去(2015年～19年)の西東京市民映画祭自主制作コンペティション最優秀映画受賞作品(5本)を上映します。監督と講師による解説もお聞きいただけます。アニメや映像作品等、バラエティ豊かな作品をお楽しみに…!

時 1月19日(水) 14時～
場 柳沢公民館
対 市内在住・在勤・在学者
定 50人(申込順)

講 井坂能行(岩波映画顧問)
山本恵司(西東京シネマ倶楽部代表)

申 1月11日(火) 9時から電話で柳沢公民館へ

※座席と入場時間を指定します。原則として1人で複数の申し込みはできません。