

# まちがいがし

## 5月10日～16日 バードウィーク(愛鳥週間)

1947年に「バード・デー(愛鳥の日)」(当初は4月10日、後に5月10日に変更)が制定されました。1950年に、環境庁(現環境省)が、野鳥を愛護する週間として、「バードウィーク」に変更しました。  
作画:柳田 由紀子(柳沢在住)



※タッチの違いや色の濃淡は間違いに含みません。

## 公民館 市民企画事業

### 第2期申請受付が始まります

公民館市民企画事業は、市内の自主グループが企画・運営する事業を、審査の上、自主グループと公民館の共催事業として実施するものです。

この制度を利用できるのは、その年度の説明会に参加した自主グループです。3月開催の平成31年度第1回説明会に参加した自主グループは、第2期の申請ができます。

【申請期間】  
5月8日(水)～15日(水)

※ただし、平日の9時～17時に限ります。

【調整会】

日時:5月21日(火)19時～

場所:田無公民館

【実施期間】

8月1日(木)～9月30日(月)

### これからの予定

【第3期】

【申請期間】

7月5日(金)～12日(金)

【実施期間】

10月1日(火)～12月27日(金)

【第4期】

【申請期間】

9月27日(金)～10月4日(金)  
【実施期間】  
1月7日(火)～3月13日(金)

### これから開催する説明会

※変更になることがあります。各回、公民館だよりでお知らせします。

	日時	場所	備考
第2回	昼間 6月20日(木) 10:00～12:00	柳沢公民館	第2回説明会に参加すると第3・4期の申請が可能になります。
	夜間 6月21日(金) 19:00～21:00	谷戸公民館	
第3回	昼間 9月12日(木) 10:00～12:00	保谷駅前公民館	第3回説明会に参加すると第4期の申請が可能になります。
	夜間 9月13日(金) 19:00～21:00	柳沢公民館	

## サークル 催し物案内

### 感謝記念写真展

### 活写恋

スマホから一眼レフまで、カメラで撮影した身近で多様な写真を集めました。気軽にお出かけください。  
5月16日(木)～22日(水)／9時～22時(初日12時から最終日15時半まで)／保谷駅前公民館

## 西東京市美術協会

### 西東京市美術協会

会創立以来、半世紀以上続く展覧会です。公募展出品や個展等活躍する会員の大作、力作が並びます。ぜひご覧ください。  
5月20日(月)～26日(日)／10時～18時(初日13時から最終日16時まで)／南町スポーツ・文化交流センター(ぎょうこ)

### シャイング コンサート

### シャイング

女声8人のコーラスグループです。合唱・ソロ・デュエット、トリオ等、バラエティにとんだコンサートです。  
6月1日(土)／14時開演／保谷こもれびホール

### 第28回シャングンの夕べ

### シャングンを楽しむ会

6月は栗花落の季節ですね。今年もコール田無にて催します。お友達を誘ってご来場ください。お待ちしております。  
6月1日(土)／16時開場・16時半開演／コール田無／180人(先着順)



## おたのしみ川柳

### 今月のお題「迷」

迷ったら人の後ろについて行く 豪屋 太郎  
我が子の名呼ばれ迷子と気付く親 小林 正邦  
泥酔もなぜか迷わず家に着く 高橋 功

編集室では、みなさんの投稿をお待ちしています。氏名・住所・電話番号を記入の上、お近くの公民館に郵送、メール、持参でお寄せください。

7月号のお題「輪」です

締切 5月23日(木)

## サークル 会員募集

### 日曜山行会

四季折々の山を一緒に歩きましょう。

第3日曜日／近郊の山／入会金 千円・年会費3千円

### 紀風会

漢詩、和歌、近代詩を吟詠します。初心者歓迎。健康に良し。

第1・3金曜日、第2・4土曜日／10時～12時／ひばりが丘公民館ほか／月額2千円

### マイセルフ

合唱曲、ミュージカル、ポップス等楽しく歌ってみませんか。

月3回金曜日／10時～12時／東伏見コミュニティセンター／月額3千円

### マハラアベリダンス

初心者の方大歓迎。みんなで楽しく体を動かしています。

月3、4回火曜日／19時半～20時半／柳沢公民館／入会金千円・月額4千円

### 武蔵野けやき俳句会

一緒に俳句を楽しみませんか。初心者には指導します。

第2・4金曜日／13時～16時

## 混声合唱団「フルロイデ」

ベルカント発声法を基礎から学べます。初心者歓迎。HPあり。毎週木曜日／19時～21時／柳沢公民館／入会金千円・月額3千円

### 小金井公園「花の会」

自然と触れ合い、人とつながり、花と親しみましょう。

毎週月・木曜日／10時～12時／小金井公園／年額千200円・ボランティア保険年額300円／小金井公園サービスタワー ☎042・385・5611

### 如月書道会

マイペースで楽しみながら書道、ペン習字を学びませんか。

第1・3金曜日／10時～12時／緑町地区会館／入会金2千円・月額2千円

### 香を楽しむ会

香りを通して、四季の移ろいや

香を楽しむ会

## 公運審コラム

### 一生青春 第9期公運審委員 武司一郎

「一生勉強、一生青春」(相田みつを)

「青春とは、真の青春とは、若き肉体の中にあるのではなく、若き精神の中にあることである」(サミュエル・ウルマン、訳:新井満)

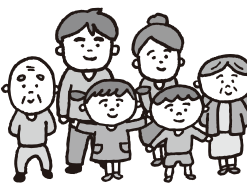
公民館にピッタリの言葉だと思いませんか? 公民館は団体・グループ活動の場ですが、ロビーは個人で利用できます。小さなお子さんから年寄りまで、誰でもが、いつでも(開館時間内)、基本的に自由

に利用できる施設です。素晴らしい講座もたくさん開催されています。柳沢公民館30周年記念誌を見て驚きました。多種多様な興味深い講座が開かれていたことに、受けたかたはなあ、と思うものがたくさんありました。これからも期待しています。人も公民館をうまく利用しないのはもったいないですね。もっと生きて、チコちゃんに叱られるようにしなければいけません。

頭の方は公民館利用で柔らかくすると、後は体力です。エレベーター等は使わずにだけ歩き、福祉センター等のアシレッチックを利用して体力維持に努める。こうすることで頭も体も健康にやっつけているのでは、と考えています。

平成の時代が終わり、いよいよ令和の時代が始まりました。これを機に、みなさまも公民館で新しいことにチャレンジされてはいかがでしょうか。最後になりますが、みなさまが公民館とともにあらんとを。

公民館運営審議会  
5月22日(水)18時半  
柳沢公民館  
内事業計画・報告について  
柳沢公民館  
☎042・464・8211  
※希望する方は傍聴できます。



## 編集後記

この道はどこまで続いていくのだろう。古くからある道、昔の人の足跡の上を歩く。  
ここから遠くところへと続く道、時の流れも感じながら歩く。

