

平成29(2017)年

7月1日

第194号 毎月発行

編集 公民館だより編集室
発行 西東京市公民館

毎月第4月曜日は休館日です

西東京市

公民館だより

今月号の内容

2面…子ども・親子対象事業、

人形劇フェスタ in 西東京

3面…子ども・親子対象事業、創作講座、0歳からの
コンサート、ロビーコンサート、バンドマルシェ

4面…公民館専門員募集

柳沢公民館 柳沢1-15-1 ☎042-464-8211 kouminkan@city.nishitokyo.lg.jp

田無公民館 南町5-6-11 ☎042-461-1170 tana-kou@city.nishitokyo.lg.jp

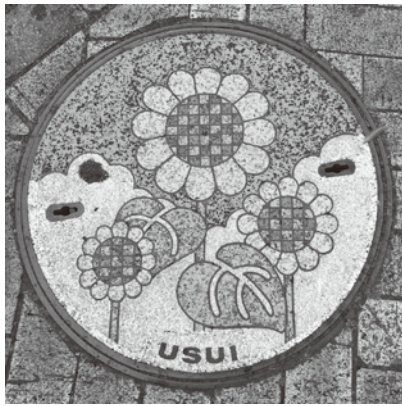
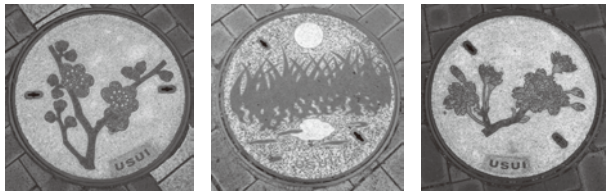
芝久保公民館 芝久保町5-4-48 ☎042-461-9825 shiba-kou@city.nishitokyo.lg.jp

谷戸公民館 谷戸町1-17-2 ☎042-421-3855 yato-kou@city.nishitokyo.lg.jp

ひばりが丘公民館 ひばりが丘2-3-4 ☎042-424-3011 hibari-kou@city.nishitokyo.lg.jp

保谷駅前公民館 東町3-14-30 ☎042-421-1125 ekimae-kou@city.nishitokyo.lg.jp

Nishi Tokyo City マンホールウォッチング!



旧田無市が設置した市の花などの
図柄のカラーマンホールがあります

夏休みの自由研究にも…

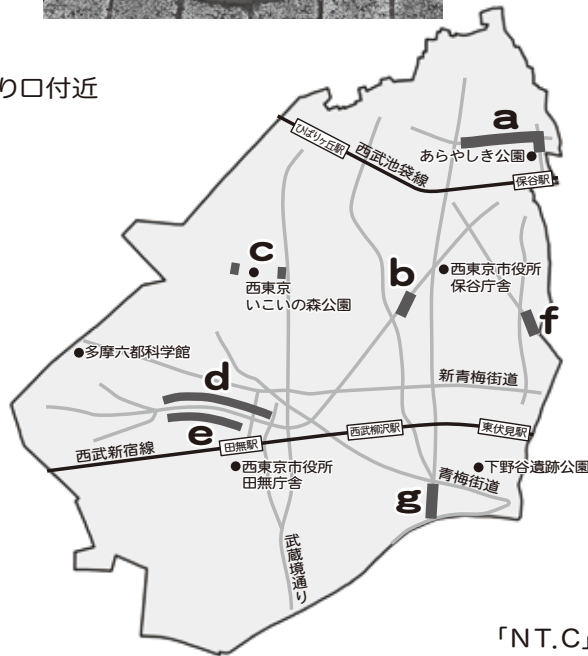
マンホール観察おすすめスポット カラーマンホールが観察できる場所もあります

- a 保谷駅北側歩道
- b 西東京消防署前の歩道
- c 西東京いこいの森公園正面入り口(東)、西側入り口付近
- d やすらぎのこみち
- e ふれあいのこみち
- f 天神山～高塚の歩道
- g 東伏見～関前橋の歩道

マンホールノートをつくろう!

- 大きさは?
- 種類は? 下水? ガス? 通信?
- 文字や絵は?

マンホールをスケッチして、地図を描いてみよう。どんな間隔でマンホールがあるだろうか。位置関係がわかると、地下にある下水道管やガス管などの配管の道すじが見えてくる。
※観察を行う時は、周囲の安全に十分配慮し、通行の妨げにならないようにしてください。



マンホールに注目して町を歩いたことはありますか。マンホールは、道路の下にある下水道管やガス管、通信ケーブルなどの作業を行う人が出入りするためのもので、自治体や警察、ガス・電気・通信の事業者などが設置しています。

マンホールのふたのデザインは実に多様です。全国的に動植物や文化財など、地域の特色を描いた美術的な図柄が多く見られます。西東京市内だけでも、たくさんの図柄を見ることができます。

マンホールを探してまちを歩いてみると、普段は行かない路地が気になったり、いつもの家路もなんだか違って見えてきたりします。思わぬ出会いや新たな発見をすることもあてでしょう。

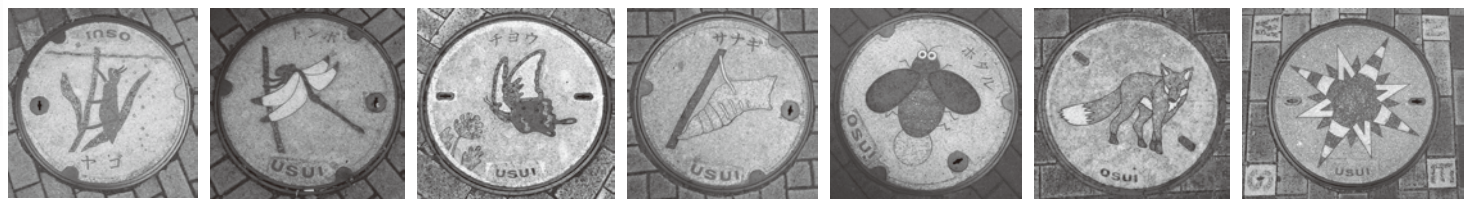
今年の夏は、「NT.C(ニシトキョー・シティ)マンホールウォッチング!」に出かけてみませんか。

「NT.C」と入ったマンホール。探してみよう! ➡



ふれあいのこみち Fureainokomichi

旧田無市が設置した昆虫などの
図柄のカラーマンホールがあります



西東京・マンホールのふたのいまむかし



田無市と保谷市が合併して西東京市が誕生したのは、平成13(2001)年。今でも旧田無市と旧保谷市の市章を、市内のマンホールのふたに見ることができます。

西東京市の下水道事業は、旧保谷市が昭和49(1974)年1月、旧田無市が昭和50年11月に着手しました。両市とも1980年代に整備が進み、旧田無市は平成3年度、旧保谷市は平成5年度に下水道普及率がほぼ100%となりました。

市では、がたつきがあるなど老朽化したマンホールのふたは、新しいものに取り換えています。

マンホールミニ知識
マンホールはなぜ丸い? マンホールを観察すると、さまざまな大きさや形があることに気がきます。マンホールが丸い理由は、ふたの落下を防ぐためです。丸型ならば、どんな角度で挿入しようとしても、フタが穴の中に入ってしまうことはありません。しかし、四角形の場合は、対角線が長辺よりも長いので、角度によってはふたが穴の中に入ってしまうのです。消火栓など、人が中で作業しない種類のものには、四角形も用いられます。(写真A)

また、腕だけを差し入れて作業する小さな丸型のものもあり、ハンドホールと呼ばれています。(写真B)

大きな機材を入れる必要があるマンホールは、それに合った大きさが必要ですが、人間だけで作業する時には重く大きなふたを開閉しにくくすむように、二重のふたになっている場合もあります。(写真C)

「つすい(雨水)」と「おすい(汚水)」
市が設置する下水道のマンホールのふたには、「つすい」または「おすい」などの表示があります。分流式を採用している西東京市の下水道管には、雨水を河川や海に流す雨水管と生活排水を下水処理場に送る汚水管の2種類があり、そのどちらなのかを表しているのです。(写真D)

