

ひばりが丘公民館

手づくり 絵本講座

簡単に応用のきく「しかけ」を紹介しながら、基本をカードで練習し、最終的には見開きB

4サイズ6シーンの「オリジナルしかけ絵本」を作ります。
▼とき 5月25日～6月22日
毎週金曜日 10時～正午(全5回)

- ▼ところ 二ひばりが丘公民館
- ▼対象 市内在住者
- ▼定員 20人(申込順)
- ▼講師 ことま美千子(画家・ペーパーエンジニア)
- ▼材料費 700円(紙代)
- ▼持ち物 はさみ・カッター・30cm定規・筆記具
- ▼保育 6か月以上就学前乳

幼児15人(1歳未満の乳児は3人程度) 5月18日(金)10時から保育説明会を行います。おやつ代300円をご持参下さい。
※初めて保育付きの公民館主催講座に参加される方を優先
▼申込 5月2日(水)9時から
電話でひばりが丘公民館へ

芝久保公民館

◆めい子を育てている女性の講座◆ 子育てとコミュニケーション

子育てや、自分自身のことを話し合い、学びあいませんか。新しい子育て法を学ぶ機会となり、地域を知る機会にもなるでしょう。同時にコミュニケーション能力に磨きをかければ、良い関係が築け、子育ても一層楽しめるようになりますよ。
▼とき 別表のとおり、火曜日
10時～正午

時から保育の打合せ・おやつ代千円を
ご持参ください。
※初めて保育付きの公民館主催講座に参加される方を優先。
▼申込 5月7日(月)10時から電話で芝久保公民館へ



- ▼ところ 芝久保公民館
- ▼対象 市内在住で乳幼児を育てている方
- ▼定員 15人(申込順)
- ▼講師 林田道子(フリーライター)
- ▼保育 6か月以上就学前乳幼児15人
- 5月22日(火)10

回	月日	内容
1	5/22	保育オリエンテーション
2	5/29	講座オリエンテーション・自己紹介
3	6/5	テーマについて みんなはどんなことに悩んでいるの
4	6/12	子どもの発達としつけ
5	6/19	叱ること、ほめること
6	6/26	子どもと過ごす時間・遊びと絵本
7	7/3	中間 保育室の様子
8	7/10	子どものコミュニケーション能力の発達
9	7/17	夫・家族・ママ友達とのコミュニケーション
10	9/4	子どもにまつわるトラブルや交渉やお願い事 コミュニケーション上手になるう
11	9/11	私自身のこと、やりたいことは何?
12	9/18	地域で生きるとは ネットワークづくり
13	9/25	記録集について
14	10/2	サークル化について
15	10/9	保育室の様子

※講座内容は予定です。参加者の関心に合わせて内容も決めていきます。

住吉公民館

第二の夕張市にならないために ——地方財政破綻の教訓を学ぶ



組合せになります。この返済のため、住民負担の引き上げと公共サービスの引き下げが行われ、市民が厳しい生活を強いられることになりました。
財政破綻に至る経過と背景を知り、私たちの財政状況を学び、これからの方向を一緒に考えてみませんか。

北海道夕張市が3月に財政再建団体となり、政府の管理下、18年間で約353億円の借金返済に取り

- ▼ところ 住吉公民館
- ▼対象 市内在住・在勤・在学者
- ▼定員 20人(申込順)
- ▼講師 大和田一紘(都留文科大学講師)
- ▼申込 5月1日(火)10時から電話で住吉公民館へ

芝久保公民館

新緑の奥武蔵 ウォーキング

自然の中、ゆったりとした気分を山歩きウォーキングの基礎を学び、健康づくりや仲間づくりに役立ててみませんか。
▼とき 5月24日(木)
雨天順延5月31日(木)

- ▼コース 二ひばりが丘駅→東吉野駅→福徳寺→ユガテ→鎌北湖(昼食)→北向地蔵→五常の滝→武蔵横手駅→二ひばりが丘駅(解散)
- ▼集合 二ひばりが丘駅改札前 8時30分集合 16時解散予定

天候によりコース変更あります
▼対象 18歳以上の市内在住で健脚の方
▼定員 20人(申込順)
▼講師 本田久美子(ウォーキング講師)

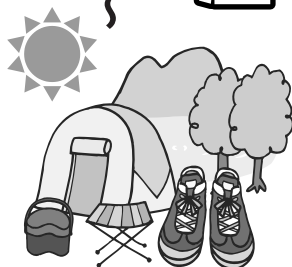
- ▼交通費 自己負担(往復810円予定)
- ▼持ち物 弁当・飲物・歩きやすい服装・帽子・着替え・雨具・保険証等
- ▼申込 5月1日(火)10時から電話で芝久保公民館へ

住吉公民館

アウトドア入門講座

太陽の光、木々の色、風の音、空の色感じていますか?

電話で住吉公民館へ



- ▼この講座ではレクリエーションゲームや実技等を通じて、アウトドアライフへの第一歩とします。
- ▼とき 別表のとおり
毎回水曜日 14時～16時
最終回は1日を予定
- ▼対象 市内在住・在勤・在学者(自分で心身の健康管理のできる方)
- ▼定員 25人(申込順)
- ▼講師 中嶋信(NPO法人野外遊び喜び研究所主宰・東京キャンピング協会理事)
- ▼材料費 実費徴収(料理)
- ▼申込 5月1日(火)14時から

回	月日	内容	ところ
1	5/16	アウトドアってこんなにすばらしい! ～太陽の光、木々の色、風の音、空の色感じていますか?～ *参加者自己紹介、アイスブレイキング、講義等	住吉公民館
2	5/30	テントやタープを張ってみよう! *実際にテントやタープに見て触れて張り方を学ぶ *ロープワークやキャンプ用具の使い方等	西東京市内 いこいの森公園
3	6/13	野外で安全で楽しく快適に過ごすために *アウトドアは楽しいけれど危険なことも一杯ある *アウトドアシーズン(夏場)に備えて	住吉公民館
4	9/19	アウトドアクッキングに挑戦! *キャンプの定番料理、カレーとバーベキューから抜けてそう *夏休みの報告	西東京市内 いこいの森公園
5	10/17	デイキャンプ～秋の風と森を感じよう～ *講座の振り返りとこれからの私 *クラフト作り	小金井公園 (予定)

住吉公民館

子どもいろいろ体験教室 プラバンとスライムに チャレンジ!

子どもたちに大人気のプラバン。自分だけのオリジナルなプラバンを作ってみよう。好きな絵があったら持ってきてもOK。

プラバンを作った後はスライムにチャレンジ! みんなでわいわい、がやがや楽しく作ろう。

- ▼とき 5月27日(日)10時～正午
- ▼ところ 住吉公民館
- ▼対象 市内在住・在学の小学生30人(申込順)
- ▼講師 市村友(子供の遊び&料理研究家)
- ▼持ち物 プリンやゼリーなどの空きカップ1個
- ▼申込 5月8日(火)14時から電話で住吉公民館へ

