

東京都立

東久留米総合

高等学校

定時制課程



2024

東久留米総合高校(定時制課程)で未来を見つけよう!

東久留米総合高校

本校は「社会の人材を活用した教育を実現するための授業支援研究指定校」です

本校の7つの特色

スクール ミッション



総合学科高校の良さである、未来の自分をイメージできる充実した「キャリア教育」と普通科にはない多様な選択科目から選ぶ「自分でデザインする時間割」で、夢を探し求める生徒の可能性を最大限に高め、判断力、想像力、実践力のある人材を育成します。

👉 キャリア教育

自分の将来を考える(キャリアデザイン)ための授業です。「自分を見つける。自分を伸ばす。自分を活かす。」

🌿 総合学科

自分の進路に応じた科目を選択することができます。総合学科では多くの選択科目を設置することになっているからです。(商業や家庭科の選択科目が豊富です)

📅 三修制

3年間で卒業することができます。(通常課程は4年間で卒業します)

👤 少人数制授業

少ない人数で先生から指導してもらえます。(多くの授業が10数名のクラスです)

🍴 給食

健康を大切に、食育教育にも力を入れています。

🏠 進路指導

大学や専門学校等の指定校推薦枠も豊富で進学者が多い学校です。

🕒 生活指導

他人に迷惑をかける行為など厳しく指導していて、安心・安全に学校生活を送ることができます。久留米祭(文化祭・体育祭)など学校行事も充実しています。

本校の生徒は、右記の2点ができるタイプの生徒が多いようです。

- 1 真面目にコツコツ努力できる生徒
- 2 基本的な生活習慣ができていて、校則を守れる生徒

チャンスの扉はどこにでもある

でも、開かなければチャンスは訪れない

夢に続く扉を開こう

本校のキャリア教育

本校では、キャリア教育を活かし生徒一人ひとりが勉強に、部活動に、学校行事に、力を入れています。

目的

キャリア教育を通して学習意欲を高めていく。
実社会に出て役に立つ生徒の育成に務める。

東久留米総合高校を
見に行ってみよう!



「総合的な探究の時間」

(3・4年次必修科目)

POINT

3・4年次では、1・2年次で積み重ねたキャリア教育のまとめとして、理想と現実の葛藤を通して困難を克服するスキルを身につける。
進路選択に関するガイダンスと探究型の学習の強化を図る。

「産業社会と人間」(1年次必修科目)

POINT

様々な情報を収集し進路選択の幅を拡げる。

1st.
自分を
見つける

2nd.
自分を
伸ばす

3rd.
自分を
活かす

「総合的な探究の時間(人間と社会1単位を含む)」

(2年次必修科目)

POINT

2年次では、進路実現の課題を理解し、進路選択に関するガイダンスと探究型の学習を行う。

教育課程

東久留米総合高校定時制の教育課程では、3年間で卒業する「**三修制**」と4年間で卒業する「**通常課程**」を選択できます。

どちらの教育課程も「総合学科」として、自分の進路に応じた科目を選択することができます。

「**選択科目**」は、商業や家庭科も豊富で、進学や就職に向けて勉強でき、資格を取ることも可能です。

自分の未来を思い描きながら、高校生活を送ることができます。



合格発表から入学までの間に、

三修制 か

三修制

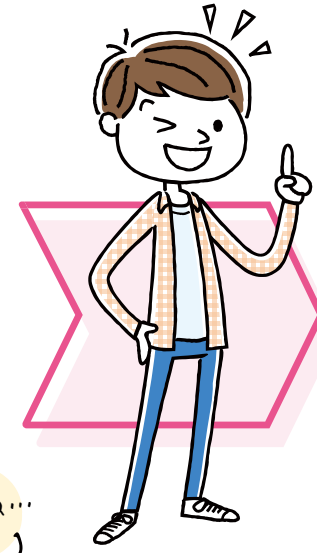
通常課程の始業前に、1~2時間の授業を受けることになります。1日あたりの授業は5~6時間の日もありますが、3年間で卒業することが可能です。(15:40始業や16:30始業の日があります)

(▲=いずれか1科目を選択)

	1	2	3	4	5	6	7	8	9	10	11	12	13	14	15	16	17	18	19	20	21	22	23	24	25	26	27	28
1年次	現代の国語	言語文化	地理総合	公共					数学I		科学と人間生活	体育	保健	▲音楽I ▲美術I	英語コミュニケーションI	産業社会と人間	ホームルーム											
2年次	文学国語	生物基礎	体育	保健	英語コミュニケーションII	家庭基礎	情報I																					
3年次	文学国語	歴史総合	体育	英語コミュニケーションII																								

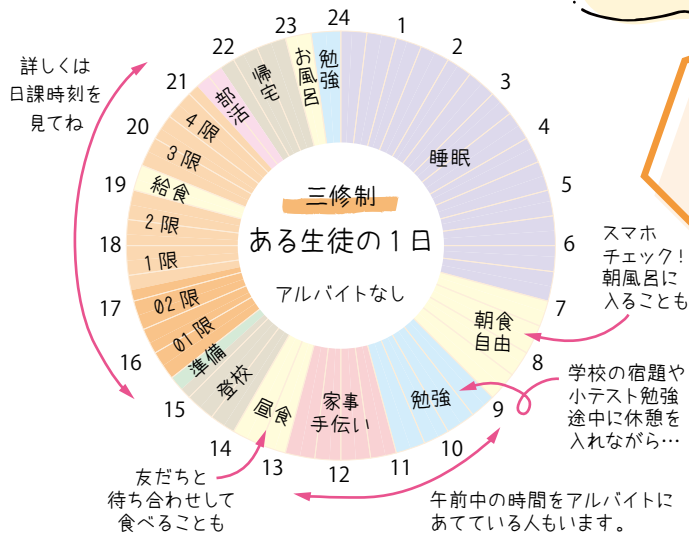
※「人間と社会」の1単位は「総合的な探究の時間」で代替します。

ぼくは、じっくり学べる通常課程のほうがいいかな



三修制の日課時刻

01限	15:40~16:25
02限	16:30~17:15
1限	17:25~18:10
2限	18:15~19:00
給食	19:00~19:30
3限	19:30~20:15
4限	20:20~21:05
SHR・清掃	21:05~21:15
部活動	21:15~21:40
最終下校	21:45



3年間で卒業できるのね...



通常課程 かを選択します

通常課程

月～金、1日4時間の授業を受け、
4年間で卒業します。
(始業は17:25です)

(▲=いずれか1科目を選択)

	1	2	3	4	5	6	7	8	9	10	11	12	13	14	15	16	17	18	19	20
1年次	現代の国語		言語文化		公共		数学I		科学と人間生活		体育		保健	▲音楽I ▲美術I		英語コミュニケーションI		産業社会と人間		ホームルーム
2年次	文学国語			数学I		生物基礎		体育		保健		英語コミュニケーションI		家庭基礎		情報I		総合的な探究の時間「人間と社会」の単位を含む		ホームルーム
3年次	文学国語		地理総合		体育		英語コミュニケーションII		選択 10 単位										総合的な探究の時間	ホームルーム
4年次	歴史総合		英語コミュニケーションII		選択 14 単位														総合的な探究の時間	ホームルーム

※「人間と社会」の1単位は「総合的な探究の時間」で代替します。

選択科目群

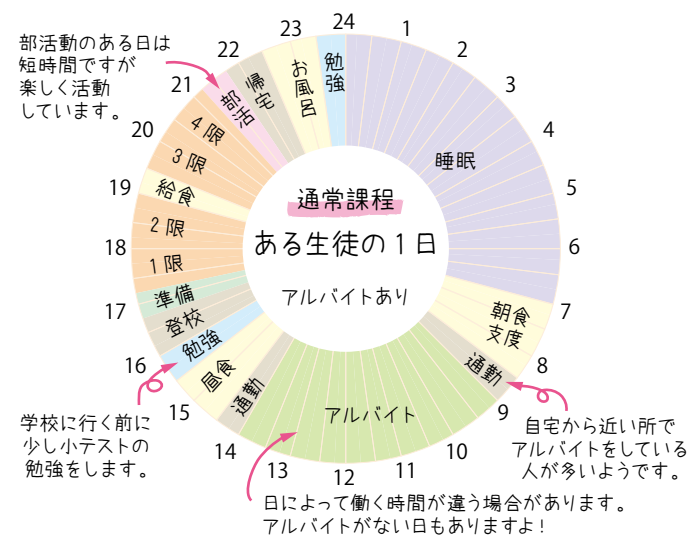
普通科目・専門科目など多彩な選択科目。
進路を見据えて選ぶことができます。
☆新年度、変更になることもあります。

共通科目	実用国語 (2)	実用数学 (2)	工芸 I (2)
	基礎国語 (2)	物理基礎 (2)	実用英語 (2)
	教養古典 (2)	化学基礎 (2)	英文法基礎 (2)
	時事教養 (2)	生物の世界 (2)	精読英語 (2)
	数学A (2)	音楽II (2)	基礎英会話 (2)
専門科目	ビジネス基礎 (2)	ビジネス演習 (2)	スポーツIV (2)
	簿記 (2)	文書デザイン演習 (2)	スポーツ球技 (2)
	情報処理 (2)	生活と福祉 (2)	デッサン入門 (2)
	課題研究 (2)	服飾手芸 (2)	ニュース英語 (2)
	ビジネス実務文書 (2)	子どもと保育 (2)	

※()内の数字は週の授業時数です。 ☆選択科目は、生徒の希望等により変更することがあります。

通常課程の日課時刻

1限	17:25~18:10
2限	18:15~19:00
給食	19:00~19:30
3限	19:30~20:15
4限	20:20~21:05
SHR・清掃	21:05~21:15
部活動	21:15~21:40
最終下校	21:45



年間行事

- 4 April**
 - 始業式
 - 入学式
 - 対面式
 - オリエンテーション
 - 定期健康診断
- 5 May**
 - 生徒総会
 - 中間考査
 - 主権者教育
- 6 June**
 - 授業公開
 - 避難訓練
 - 体力テスト
 - 進路ガイダンス
- 7 July**
 - 期末考査
 - 進路テスト
 - セーフティ教室
 - 避難訓練
 - 終業式
- 8 August**
 - 夏休み
 - 夏季講習
- 9 September**
 - 始業式
 - 避難訓練
 - 学校公開
- 10 October**
 - 中間考査
 - 人権教育
 - 校外学習
 - 体育祭
- 11 November**
 - 学校公開
 - 文化祭
 - 修学旅行
- 12 December**
 - 期末考査
 - 避難訓練
 - 交通安全教室
 - セーフティ教室
 - 終業式
- 1 January**
 - 始業式
 - 遠足
 - 授業公開
- 2 February**
 - 入学者選抜
 - 生徒会役員選挙
- 3 March**
 - 学年末考査
 - 進路ガイダンス
 - 芸術鑑賞教室
 - 卒業式
 - スポーツ大会
 - 修了式

学校生活



給食

生徒の健康増進を図り、日常生活における食事について正しい理解と望ましい習慣を養うとともに、好ましい人間関係の育成を図るべく、給食を実施しています。

学校栄養職員の管理の下、自校調理により、安全・安心で美味しいバランスのとれた季節感ある食事を提供しています。



場所 食堂(セルフサービス方式)

内容 主食(主として米飯、パン・麺類は月1~2回)、副食、牛乳、デザート

給食費 年間8回払い(10,000円/1回あたり)、1食400円(予約制)

有職生徒等に対する補助金制度あり(1食60円)

給食受給者数: 約80%

部活動

本校は開校17年目となり、部活動も活発に行われるようになりました。以下の部活動が、短い時間の中で効率的に練習を重ねています。(平日は21:05以降)

公式戦(定通大会等)にも参加しています。



バドミントン部



演劇部



バスケットボール部

運動部

サッカー部
バドミントン部
バスケットボール部
テニス部
ダンス部

文化部

茶道部 演劇部



給食や部活も充実しているね



長所を伸ばせそう!



Voice

生徒会会長の声

本校の魅力は、自身の個性を伸ばせる所です。授業では、中学校の内容の学び直しから始まり、高校の学習の基礎から段階的に進んでいきます。

生徒会では、皆さんが楽しく、そして安全に充実した高校生活を送れるような、より良い学校になるよう活動しています。「こんなことを取り入れて、面白くしてみたい!」など考えている生徒は、ぜひ生徒会役員になって、本校の様々な行事を盛り上げてください。

そして本校では、進路ガイダンスが大変多いことが魅力です。定時制でありながら指定校推薦枠が数多くあり、進学に困ることはほとんどありません。就職に関しても、進路指導部の先生方からの手厚いサポートや、外部の専門家の方からも指導していただけるので、就職に向けての意識や仕事への理解を深めることができます。

「定時制」は、夜間学校のイメージから比較的、遠ざけられがちですが、定時制だからこそ出来ることも多くあります。「出来ない」ことを「出来る」ことにすることが、本校の強みだと感じています。興味をもった方はぜひ、一度見学に来てください。皆様の本校へのご入学を、心よりお待ちしております。

石井 さくら

卒業生の声

私は中学生の頃、勉強することに苦手意識をもっていました。しかし、この高校に入学し、簿記の授業で会社の仕組みを知ることの面白さに気づき、本格的に簿記の勉強を始めました。その後、日商簿記3級・2級の資格を取得し、その資格取得者を対象とした入試制度を利用し、大学に合格することができました。

この学校の魅力は、先生方と生徒の距離の近さです。授業の質問や進路に関する相談から個人的な悩みまで相談にのって頂き、感謝しています。受験の時、毎日のように簿記の勉強などを教えてくれる先生がいたり、また、心から信頼できる親友が出来たりする学校です。

自分が変わりたいと思えば、たくさんの人が協力してくれる学校です。みなさんもぜひこの学校に入学して、新しい自分を見つけてください。

東京経済大学 矢野 桃香

進路状況

開校17年目の本校は、初めて卒業生が出てから14年目になります。多彩なカリキュラムやキャリア教育のおかげで、主に下記のような大学、短期大学、専門学校、就職先への進路決定を成し遂げました。本校では、自分を見つめ、職業・勤労についての考えを深め、適切な進路選択能力を伸ばせるよう、キャリア教育に力を入れています。

進路実績

大学

- 日本薬科大学 薬学部
- 昭和女子大学 国際学部
- 東京経済大学 経営学部
- 日本獣医生命科学大学 応用生命科学部
- 東洋大学 経営学部
- 駿河台大学 メディア情報学部・法学部・経済経営学部
- 尚美学園大学 芸術情報学部
- 嘉悦大学 経営経済学部
- 東京医療保健大学 医療保健学部
- 東京富士大学 経営学部
- 東京福祉大学 心理学部・教育学部
- ものづくり大学 技能工芸学部
- 城西国際大学 国際人文学部

短期

- 秋草学園短期大学
- 東京立正短期大学
- 白梅学園短期大学

専門学校

- 竹早教員保育士養成所
- 国際製菓専門学校
- 武蔵野調理師専門学校
- 専門学校東京工科自動車大学校
- 総合学院テクノスカレッジ (東京工学院専門学校)
- 国際文化理容美容専門学校
- 日本電子専門学校
- 東京都立多摩職業能力開発センター 精密加工科・自動車塗装科
- 東京都立中央・城北職業能力開発センター パソコングラフィック科
- 東京都立北多摩看護専門学校 等

就職

- 日本郵政株式会社 東京支社
- 株式会社 サンドラッグ
- 株式会社 G-7 スーパーマーケット
- 株式会社 銀座メガネ
- 株式会社 サンデリカ
- 株式会社 アスモ介護サービス
- 株式会社 コジマ
- 株式会社 コメダ
- 株式会社 バルライン
- 日本ロジテム株式会社
- 東京油化株式会社
- 株式会社 シェルガーデン
- 全国酪農協同組合連合会 等

進路も
安心ね!



指定校推薦制度について

指定校推薦制度とは、高校からの過去の入学実績などをもとに、大学などが高校を指定して行う推薦制度です。この制度では、一般の推薦や入試とは異なり、ほぼ全員が合格します。本校では、毎年多くの生徒がこの制度を利用しています。

本校を推薦入学の指定校とする主な大学・短期大学・専門学校等

大学

- 明星大学 理工
- 高千穂大学 商・経営・人間科学
- 多摩大学 経営情報グローバルスタディーズ
- 駿河台大学 法・経済経営・メディア情報
- 尚美学園大学 芸術情報・総合政策
- 嘉悦大学 経営経済
- 西武文理大学 サービス経営
- 城西国際大学 観光・国際人文・福祉総合・総合経営
- 東京医療保健大学 医療保健
- 聖学院大学 政治経済・子ども教育・心理福祉
- 埼玉学園大学 経済経営・人間
- 武蔵野学院大学 国際コミュニケーション
- ものづくり大学 総合機械・建設
- 東洋学園大学 グローバルコミュニケーション・人間科学等
- 帝京科学大学 生命環境・医療科学・教育人間科学
- 東京福祉大学 社会福祉・心理・教育
- 杉野服飾大学 服飾
- 東京純心大学 現代文化
- 日本経済大学 経営・グローバルビジネス・芸創プロデュース
- 東京保健医療専門職大学 リハビリテーション・作業療法
- 埼玉学園大学 人間・経済経営

短期大学

- 秋草学園短期大学 幼児教育・文化表現・地域保育
- 川口短期大学 子ども・ビジネス実務
- 有明教育芸術短期大学 子ども教育
- 国際短期大学 国際コミュニケーション
- 東京立正短期大学 現代コミュニケーション・幼児教育
- 武蔵野短期大学 幼児教育
- 国際学院埼玉短期大学 幼児保育・健康栄養
- 上野学園大学短期大学部 音楽
- 貞静学園短期大学 保育

専門学校等

- 日本ウェルネス保育専門学校
- 東洋美術学校
- 日本医歯薬専門学校
- 国際製菓専門学校
- 東京商科・法科学院専門学校
- 東京愛犬専門学校
- 国際文化理容美容専門学校
- 総合学園テクノカレッジ (東京工学院・東京エアトラベル・ホテル)
- 立志舎 (東京IT会計専門学校・日本動物専門学校)
- 二葉栄養専門学校
- 西武学園医学技術専門学校
- 西武調理師アート専門学校
- 滋慶学園 (東京スクールオブミュージック・東京アニメ声優等)
- 東京工科・東京テクニカルカレッジ
- 読売理工医療福祉専門学校
- 読売自動車大学校
- 東京柔道整復専門学校
- 日本デザイナー学院
- 東京デザイナー学院
- 東京保育専門学校
- 武蔵野調理師専門学校
- 日本工学院専門学校
- 日本総合医療専門学校
- 新宿調理専門学校
- 竹早教育保育士養成所
- 東京教育専門学校
- 服部栄養専門学校
- 早稲田医学院歯科衛生士専門学校
- 東京医療専門学校
- 多摩リハビリテーション学院専門学校
- 新東京歯科技工士学校
- 西東京調理師専門学校
- 日本リハビリテーション専門学校
- 日本大学歯学部附属歯科技工専門学校 等

☆指定校数は、毎年卒業生数の3~4倍を確保しています。

☆指定校の依頼は、一般入試の状況等に合わせて毎年見直しが行われています。

授業公開

授業見学については、
随時受け付けています。

入学相談会

10時から13時まで

8月25日(金)

※17時30分から20時30分まで

9月16日(土)

10月21日(土)

11月4日(土)

※13時から16時まで(文化祭)

11月25日(土)

12月2日(土)

12月16日(土)

1月13日(土)

3月2日(土)

3月10日(日)

信号を渡り、30m程の3つ目の角を曲がります。4つ目の角は十字路で、ここからでも大丈夫です。

学校ホームページ
学校 HP はコチラ
(見学 随時受付中!)

質問フォーム
ご質問はコチラ
(電話相談も可能!)

入学相談
入学相談会
お申込みはコチラ
(電話予約も可能!)

ACCESS

西武池袋線

■清瀬駅
徒歩：南口より15分
バス：武13 武蔵小金井駅行
南口より7分
東久留米総合高校下車 徒歩5分

■東久留米駅
徒歩：西口より18分
バス：武21 武蔵小金井駅行
西口より5分
さいわい福祉センター下車 徒歩5分

JR中央線

■武蔵小金井駅
バス：武13 清瀬駅南口行
北口より30分
東久留米総合高校下車 徒歩5分

西武新宿線

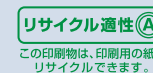
■花小金井駅
バス：武13 清瀬駅南口行
花小金井駅入口より15分
東久留米総合高校下車 徒歩5分
※SEIYU横のバス停

※授業見学・入学相談は、事前にお電話ください。
※ご来校の際は、上履きと下足袋をご持参ください。
※駐車場はございません。公共交通機関をご利用ください。



東京都立東久留米総合高等学校

〒203-0052 東京都東久留米市幸町5-8-46 TEL:042-471-2510 FAX:042-475-8400
http://www.higashikurume-sogo-h.metro.tokyo.jp/



石油系溶剤を含まないインキを使用しています。