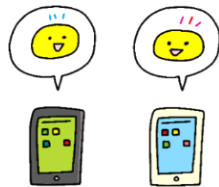


# 西東京市子どもLINE相談

## いこいな窓口@西東京

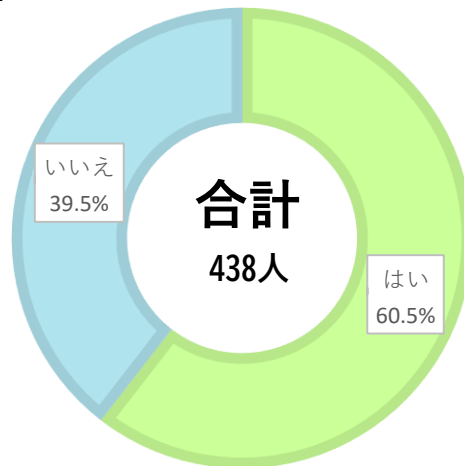
アンケートにご協力いただき  
ありがとうございました



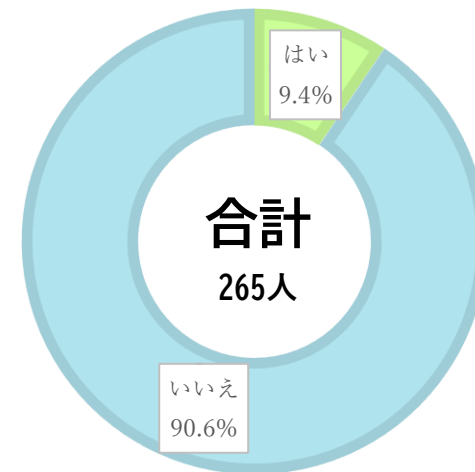
西東京市子育て支援課子ども相談係  
電話 042-439-6645 令和6年3月発行

**調査対象** 西東京市在住、在勤、在学などのおおむね18歳までの方  
**調査方法** インターネットを利用したアンケートを実施  
**実施期間** 令和6年1月25日～令和6年2月14日  
**回答者数** 438人

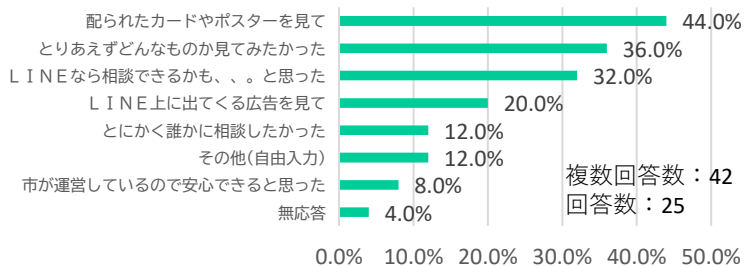
Q「いこいな窓口@西東京」を知っていますか？



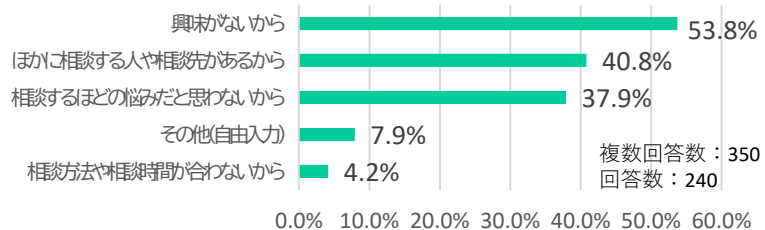
Q「いこいな窓口@西東京」に登録していますか？



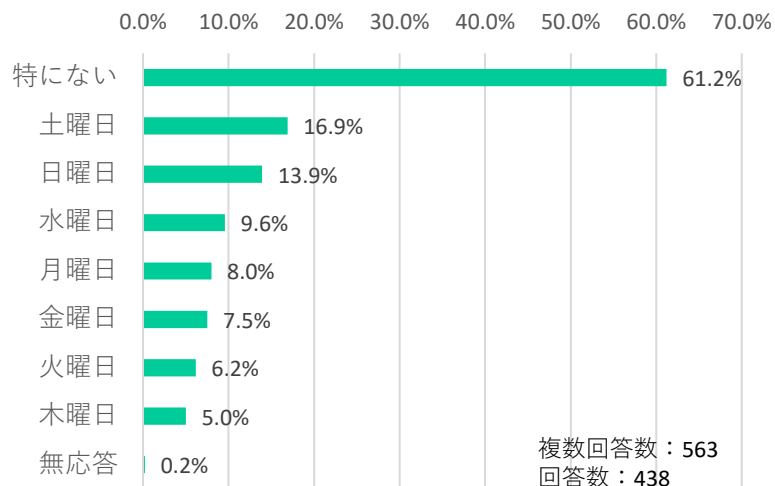
Q「いこいな窓口@西東京」に登録している方に質問です。友だち登録をしようと思った理由を教えてください。（複数回答可）



Q「いこいな窓口@西東京」に登録していない方に質問です。友だち登録をしない理由を教えてください。（複数回答可）



Qあなたが「いこいな窓口@西東京」に相談するとしたらどの曜日がいいですか。（2つまで）



Q相談したことがある方で、また相談したい／悩みや不安があれば相談したいと答えた理由を教えてください。

LINEだと話しやすかったから

自分が困っていることを素直に伝えられるから

味方になってくれて、復唱したり、まとめたりしてくれて客観的にも現状を理解できて楽になったから

ご回答ありがとうございました。いただいた回答は、これからの「いこいな窓口@西東京」に生かしていきます。