

地域子育て支援だより No.2

～認可保育園入所の流れ・幼稚園申請の準備～



★★令和6年度保育施設4月入所までの流れ★★

西東京市子育て支援部
幼児教育・保育課
令和5年 4月 発行

～認可保育所、地域型保育施設の入所申請は幼児教育・保育課です～

令和5年
5月

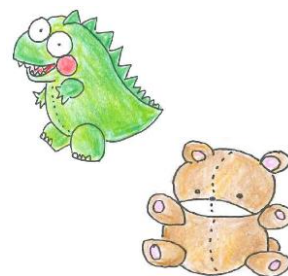
認可保育施設入所申請についての情報収集

まずは令和5年度の資料を見ましょう。

◆市のホームページや窓口で、入所についての情報を収集しましょう。

認可保育施設に見学予約

◆見学は、直接施設に連絡をして、日程の調整をしましょう。
認可外保育施設や幼稚園は保護者と施設との直接契約です。



9月

◆就労証明の準備をしましょう。

10月

令和6年度「西東京市 保育施設 入園のご案内」配布開始（10月～）

◆必要書類の準備は早めにおきましょう。

11月

令和6年度4月入所希望第1次申請（郵送は10月下旬～） （窓口は11月上旬～）

12月
令和6年

◆待機児童名簿に登録されている方で、令和6年4月の入所を希望される方は、新たに申請が必要です。

1月

◆1次利用調整結果通知（2月上旬）

2月

令和6年度4月入所希望第2次申請（1次申請締め切り後～2月中旬）

◆2次利用調整結果通知（2月下旬）

3月

◆内定者→健康診断、面接

◆保留者→待機児童名簿に登載（5月から翌年2月まで）

4月

入園、慣れ保育



★★令和6年度 4月幼稚園入園の準備★★

～幼稚園の入園手続きは、各施設にて行っています～



令和5年
5月

幼稚園に関する情報収集

令和4年度『幼稚園ってどんなところ?』の冊子を参考にしてくださいね。
令和5年度の冊子は、夏ごろ発行予定です。

夏頃～

- ◆幼稚園は、基本的には3歳児クラスから就学前の3年間保育です。
- ◆加えて、現在西東京市の幼稚園のうち、4園（こみね幼稚園・田無いづみ幼稚園・田無富士見幼稚園・田無向ヶ丘幼稚園）は、満3歳児クラスを開設しています。3歳の誕生日の前日から入園の対象児童になります。
- ◆更に、すべての園で『プレ保育』（未就園児クラス）を行っています。プレ保育の回数、頻度などは園によって異なります。
- ◆見学は、直接幼稚園に連絡して約束しましょう。（見学指定日がある園と随時受付園があります。各園にお問い合わせください）
- ◆幼稚園は保護者と施設との直接契約です。
- ◆説明会の日程や入園までの手続きなどを確認しておきましょう。

10月

入園願書配付

- ◆10月15日頃から、各園で入園願書が配布されます。（願書は、有料の場合もあります。）



11月

入園願書受付・面接開始

- ◆11月1日頃から、各園で願書の受付・面接が始まります。

入園準備

- ◆子どものための教育・保育給付認定申請書・子育てのための施設等利用給付認定申請書の提出をしましょう。（「幼児教育・保育の無償化」の給付費を受けるには、事前の認定申請が必要です。）
- ◆2号認定を希望する場合は就労証明書等の提出も必要です。
- ◆園服や体操着等の採寸などの手続きがあります。
※各幼稚園にご確認ください。



令和6年
4月

入園