

ひとりで悩まず、 お気軽にご相談ください。

お金

- 収入が少なくて生活費のことで悩んでいる。
- 病気やケガで働く事ができなくなった。
- 公共料金を滞納している。
- 借金があって生活が厳しい。

生活

- 家庭のことで相談したい。
- 周囲に頼れる人がいない。
- 学校を卒業/中退した。この先どうしたらいいだろう。

住まい

- 失業して仕事が決まらないので家賃が払えなくなりそうだ。

仕事

- 働きたいけど何から始めればよいかわからない。
- 仕事が続かない。
- 働きたいけど仕事が見つからない。

このような事で
お困りでは
ありませんか？

相談は無料、秘密は厳守します。

「西東京市生活サポート相談窓口」では、相談支援員があなたと一緒に、問題解決に向けて考え、取り組んでいきます。経済的な問題や、生活していく上でのさまざまな問題を抱えた方を対象とした相談窓口です。

西東京市生活サポート相談窓口

☎ 042-420-2809

12月20日から
保谷庁舎開設

所在地

■田無庁舎

西東京市南町5-6-13
西東京市役所田無庁舎1階

■保谷庁舎(防災・保谷保健福祉総合センター)

西東京市中町1-5-1
防災・保谷保健福祉総合センター1階

開所時間

8:30~17:00

9:00~16:30 (12:00~13:00を除く)

相談受付

月曜日~金曜日 (土日・祝日・年末年始は休み)

相談の流れ

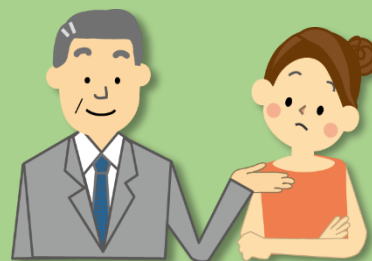
生活の中で、さまざまなお困りごとを抱えた
西東京市在住の方



西東京市生活サポート相談窓口

面接相談・訪問・同行

- ①お困りごとの内容確認
- ②相談者と一緒に解決に向けた取り組みを考え、プランを作成
・一人ひとりにあった支援の形を一緒に考えます
- ③プラン実行のためのサポートがスタート
・各種相談機関や、地域活動などの紹介
・各種支援機関や相談窓口への同行など



さまざまなお困りごとの、問題解決へ！



アフターフォロー
相談終了後も必要に応じて相談をお受けします

お問い合わせは、**西東京市生活サポート相談窓口**へ

