

けやき号予約受付開始日カレンダー

2025

1月



	日	月	火	水	木	金	土
利用日				1	2	3	4
予約開始日				休	休	休	12/4
第6回目 申し込み日							12/27
利用日	5	6	7	8	9	10	11
予約開始日	12/5	12/6	12/6	12/6	12/9	12/10	12/11
第6回目 申し込み日	12/27	12/27	12/27	12/27	1/6	1/7	1/8
利用日	12	13	14	15	16	17	18
予約開始日	12/12	12/13	12/13	12/13	12/16	12/17	12/18
第6回目 申し込み日	1/9	1/10	1/10	1/10	1/10	1/14	1/15
利用日	19	20	21	22	23	24	25
予約開始日	12/19	12/20	12/20	12/20	12/23	12/24	12/25
第6回目 申し込み日	1/16	1/17	1/17	1/17	1/20	1/21	1/22
利用日	26	27	28	29	30	31	
予約開始日	12/26	12/27	12/27	12/27	12/27	12/27	
第6回目 申し込み日	1/23	1/24	1/24	1/24	1/27	1/28	

けやき号受付 050-5812-0678
(月)~(金) 8時30分~17時15分

👉 12月は裏面に

- ◆利用日の1カ月前の同日から(例: 1/15は12/15~)月5回、申込日が土日祝日にあたる場合は、その前日の平日になります。
- ◆6回目からの申込みは、利用日の3日前から(例: 1/26は1/23~)、申込日が土日祝日にあたる場合は、その前日の平日になります。
- 上記の1月カレンダーを参考に申し込んでください

けやき号予約受付開始日カレンダー

2025

2月



	日	月	火	水	木	金	土
利用日							1
予約開始日							12/27
第6回目 申し込み日							1/29
利用日	2	3	4	5	6	7	8
予約開始日	12/27	12/27	12/27	12/27	1/6	1/7	1/8
第6回目 申し込み日	1/30	1/31	1/31	1/31	2/3	2/4	2/5
利用日	9	10	11	12	13	14	15
予約開始日	1/9	1/10	1/10	1/10	1/10	1/14	1/15
第6回目 申し込み日	2/6	2/7	2/7	2/7	2/10	2/10	2/12
利用日	16	17	18	19	20	21	22
予約開始日	1/16	1/17	1/17	1/17	1/20	1/21	1/22
第6回目 申し込み日	2/13	2/14	2/14	2/14	2/17	2/18	2/19
利用日	23	24	25	26	27	28	
予約開始日	1/23	1/24	1/24	1/24	1/27	1/28	
第6回目 申し込み日	2/20	2/21	2/21	2/21	2/21	2/25	

けやき号受付 050-5812-0678
(月)～(金) 8時30分～17時15分

👉 3月は裏面に

◆利用日の1カ月前の同日から（例：2/13は1/13～）月5回、申込日が土日祝日にあたる場合は、その前日の平日になります。

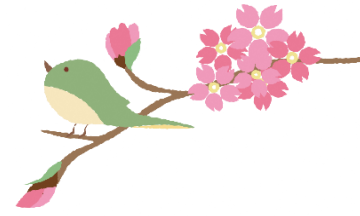
◆6回目からの申込みは、利用日の3日前から（例：2/23は2/20～）、申込日が土日祝日にあたる場合は、その前日の平日になります。

●上記の2月カレンダーを参考に申し込んでください

けやき号予約受付開始日カレンダー

2025

3月



	日	月	火	水	木	金	土
利用日							1
予約開始日							1/31
第6回目 申し込み日							2/26
利用日	2	3	4	5	6	7	8
予約開始日	1/31	2/3	2/4	2/5	2/6	2/7	2/7
第6回目 申し込み日	2/27	2/28	2/28	2/28	3/3	3/4	3/5
利用日	9	10	11	12	13	14	15
予約開始日	2/7	2/10	2/10	2/12	2/13	2/14	2/14
第6回目 申し込み日	3/6	3/7	3/7	3/7	3/10	3/11	3/12
利用日	16	17	18	19	20	21	22
予約開始日	2/14	2/17	2/18	2/19	2/20	2/21	2/21
第6回目 申し込み日	3/13	3/14	3/14	3/14	3/17	3/18	3/19
利用日	23	24	25	26	27	28	29
予約開始日	2/21	2/21	2/25	2/26	2/27	2/28	2/28
第6回目 申し込み日	3/19	3/21	3/21	3/21	3/24	3/25	3/26
利用日	30	31					
予約開始日	2/28	2/28					
第6回目 申し込み日	3/27	3/28					

けやき号受付 050-5812-0678
(月)~(金) 8時30分~17時15分

👉2月は裏面に

- ◆利用日の1カ月前の同日から(例: 3/22は2/22~)月5回、申込日が土日祝日にあたる場合は、その前日の平日になります。
- ◆6回目からの申込みは、利用日の3日前から(例: 3/20は3/17~)、申込日が土日祝日にあたる場合は、その前日の平日になります。
- 上記の3月カレンダーを参考に申し込んでください