

生きがい・健康づくり

介護予防事業を展開します

高齢者が自ら主体的に社会参加に取り組み、社会的役割を持つことが生きがいや介護予防につながることから、高齢者自身がさまざまな担い手として地域で活躍できる仕組みを整備する必要があります。

社会参加等への支援、介護予防につながる身近な地域での自主的な活動が継続できるよう支援するなど、生きがい・健康づくり、介護予防を推進します。

西東京市高齢者保健福祉計画・
介護保険事業計画（第6期）より抜粋



西東京市地域サポート「りんく」

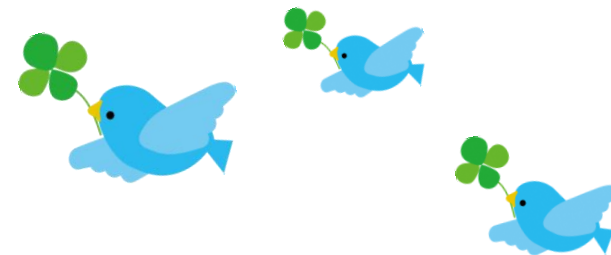
電話：042-497-4163

FAX：042-466-3555

Mail：seikatsu@n-csw.or.jp

住所：西東京市田無町5-5-12
田無総合福祉センター

*この事業は、西東京市の委託を受けて、社会福祉法人西東京市社会福祉協議会が運営しています。



いつまでもいきいきと
安心して暮らせるまち西東京
～みんなで作る豊かな高齢社会～

西東京市
地域サポート
「りんく」





♪西東京市地域サポート「りんく」の事業をご紹介します♪

西東京市地域サポート

「りんく」には、

生活支援コーディネーターがいます！

生活支援コーディネーターは、主に高齢者の生活支援の担い手となる市民を発掘したり、学習やイベントなどを通じて活動が始められる機会を作ったりします。

また、地域に新たなサービスやしくみが必要になれば、市民のみなさんや地域で活動している団体・NPO法人の方々、医療や福祉の関係機関と一緒に考え、協力し合いながら作り出すことにも取り組みます。

他にも、ささえあいネットワーク、介護支援ボランティアポイント制度といった事業を通して市民の皆さんとつながりを作り、共にステップアップする機会をつくります。

生活支援コーディネーターと一緒に、西東京市の中で、つながりを増やしましょう！



●いつまでも安心して暮らせるまちづくり、 医療・福祉のネットワークづくり●

- ・市民を対象とした学習会等の実施や、介護予防に関するイベントの実施
- ・地域活動への参加や地域づくりに関する情報の提供、相談受付
- ・まちづくりに関する情報交換や意見交換の場づくり、活動支援、ネットワークづくり



●ささえあいネットワーク事業●

- ・一人暮らし高齢者の見守り活動をコーディネート
- ・ささえあい協力員・協力団体、ささえあい訪問協力員の活動支援
- ・ささえあい訪問協力員養成研修
- ・見守り活動に関する相談受付



●介護支援ボランティアポイント制度●

60歳以上の方を対象に、地域活動への参加を通じて介護予防を推進し、生き生きとした地域社会をつくることを目的に実施します。

- ・ボランティア登録のための説明会を実施
- ・ボランティアが蓄積したポイントの管理、集約
- ・制度に関する相談受付、ご案内

