

# なか しま ひ こう き む さし せい さく じょ 中島飛行機武蔵製作所への空襲

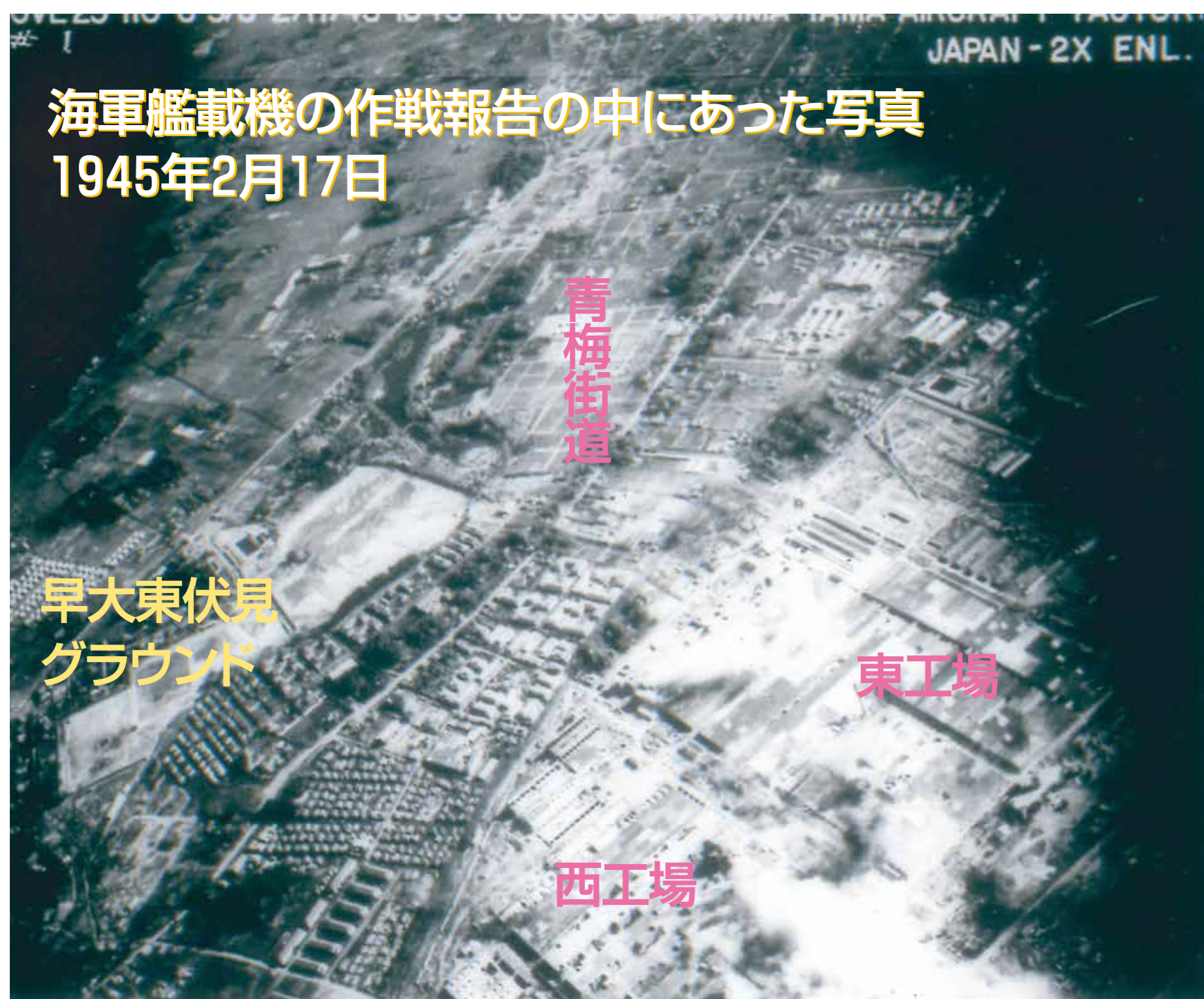


東京大空襲・戦災資料センター提供

1944 (昭和19) 年11月24日、111機のB29が中島飛行機武蔵製作所を第1目標として、サイパン島を飛び立ちました。目標上空を雲がおおっていたため、武蔵製作所を爆撃できたのは24機にすぎませんでした。これがB29による東京への初空襲となりました。

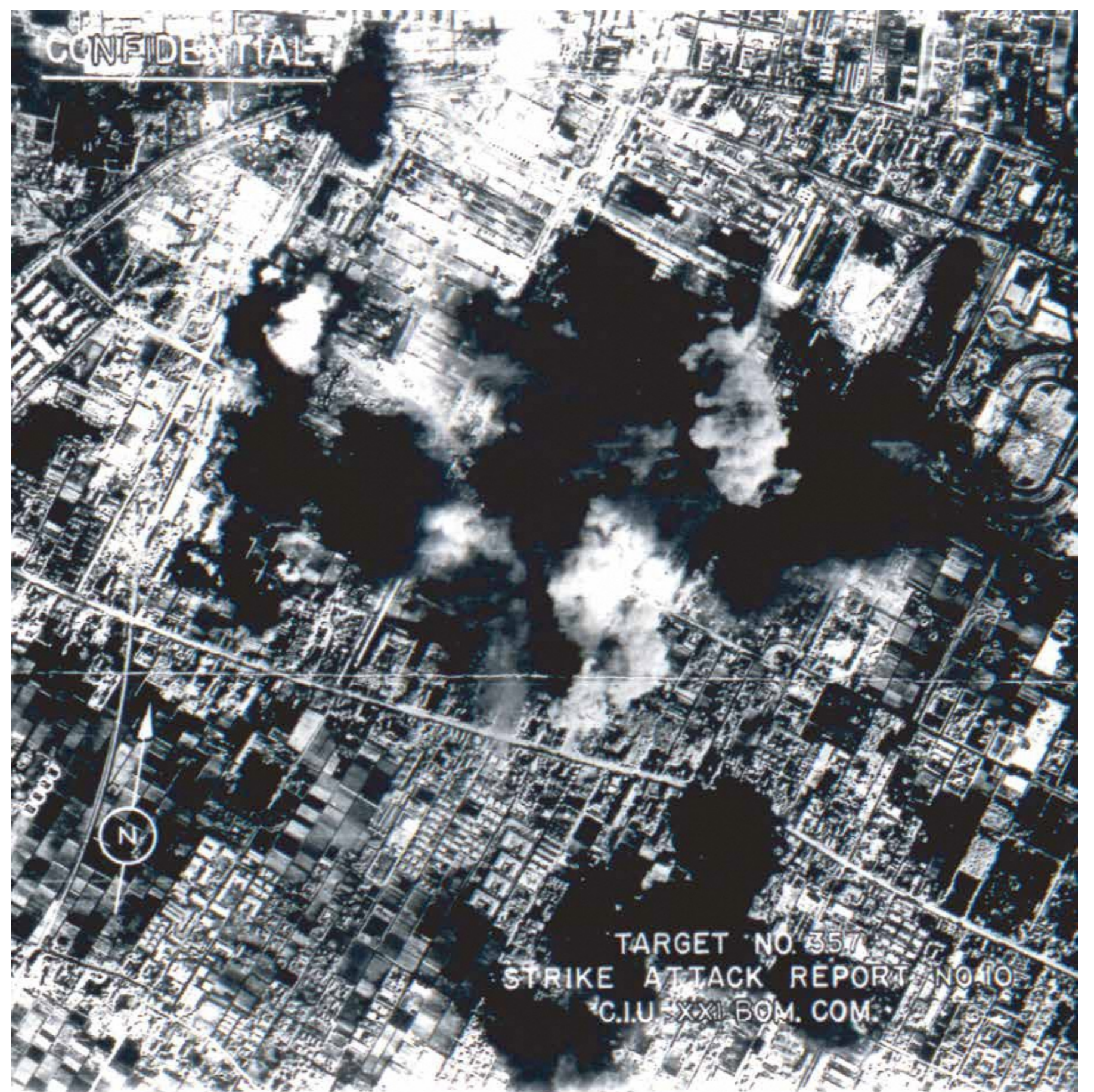
## 中島飛行機武蔵製作所に対する空襲

空襲日時	損害の概要			死者 (人)	負傷 (人)	損害の概要
	建物	設備	機械			
1944.11/24	1	0	2.4	57	75	機械類
1944.12/ 3	5	2	0.1	60	21	機械、溶鉱炉、自動車
1944.12/27	5	2	0.9	8	40	機械、ボイラー、病院
1945. 1/ 9	2	0	0.2	6	8	機械、工具
1945. 2/17	25	5	3.2	80	115	機械、溶鉱炉、組立工場
1945. 4/ 2	4	0	1.1	3	2	機械
1945. 4/ 7	10	0	0.6	1	1	機械
1945. 4/12	10	5	0.5	1	1	機械、溶鉱炉、組手工場、圧搾工場
1945. 8/ 8	60	80	0	4	3	電気変圧器
合計				220	266	

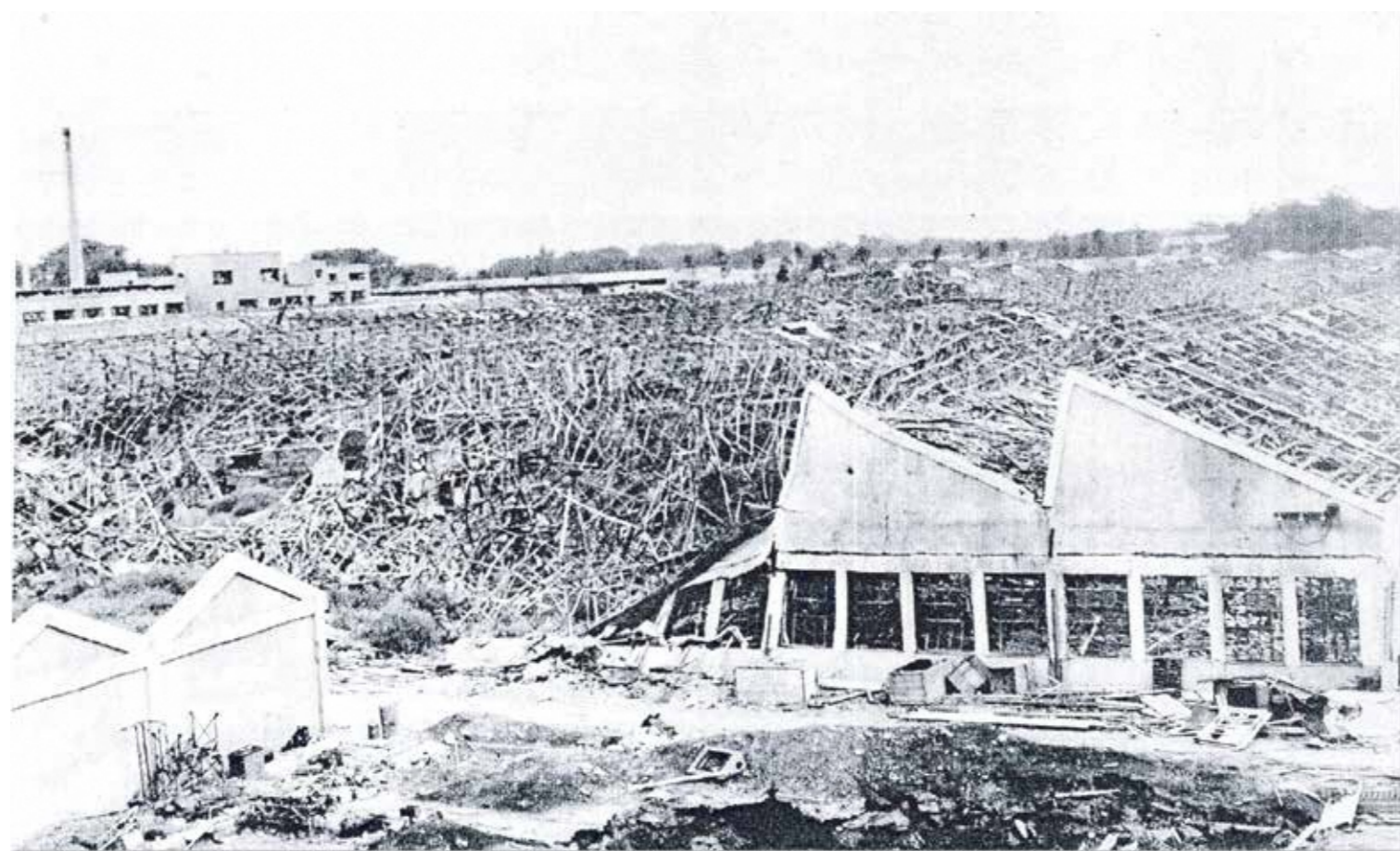


国立国会図書館憲政資料室所蔵

1945 (昭和20) 年4月7日の空襲を受ける中島飛行機武蔵製作所  
初めて1トン爆弾が使用された



国立国会図書館憲政資料室所蔵



壊滅した工場

国立国会図書館憲政資料室所蔵